

Objektyp: **FrontMatter**

Zeitschrift: **Wissen und Leben**

Band (Jahr): **14 (1914)**

PDF erstellt am: **27.06.2024**

### **Nutzungsbedingungen**

Die ETH-Bibliothek ist Anbieterin der digitalisierten Zeitschriften. Sie besitzt keine Urheberrechte an den Inhalten der Zeitschriften. Die Rechte liegen in der Regel bei den Herausgebern.

Die auf der Plattform e-periodica veröffentlichten Dokumente stehen für nicht-kommerzielle Zwecke in Lehre und Forschung sowie für die private Nutzung frei zur Verfügung. Einzelne Dateien oder Ausdrucke aus diesem Angebot können zusammen mit diesen Nutzungsbedingungen und den korrekten Herkunftsbezeichnungen weitergegeben werden.

Das Veröffentlichen von Bildern in Print- und Online-Publikationen ist nur mit vorheriger Genehmigung der Rechteinhaber erlaubt. Die systematische Speicherung von Teilen des elektronischen Angebots auf anderen Servern bedarf ebenfalls des schriftlichen Einverständnisses der Rechteinhaber.

### **Haftungsausschluss**

Alle Angaben erfolgen ohne Gewähr für Vollständigkeit oder Richtigkeit. Es wird keine Haftung übernommen für Schäden durch die Verwendung von Informationen aus diesem Online-Angebot oder durch das Fehlen von Informationen. Dies gilt auch für Inhalte Dritter, die über dieses Angebot zugänglich sind.

☉ ☉ Mit den ALPEN vereinigt ☉ ☉

# WISSEN UND LEBEN

**Erscheint am 1. u. 15. d. Monats**

Schwestern □ □ □ □ □ □ □ F. ENDERLIN

Caillaux □ □ □ □ □ □ □ PAUL GYGAX

Theater auf Sumatra □ □ □ N. JACQUES

Der Flaubertsche Klang □ □ J. HALPERIN

Pierre Mille □ □ □ □ □ □ □ RENÉ DE WECK

Der Übermensch bei Goethe □ □ □ □ □ □ □

Friedrich Hebbel □ □ □ □ □ □ □ FRIEDRICH KELLER und

Franz von Assisi □ □ □ □ □ □ □ FRANZ RIKLIN



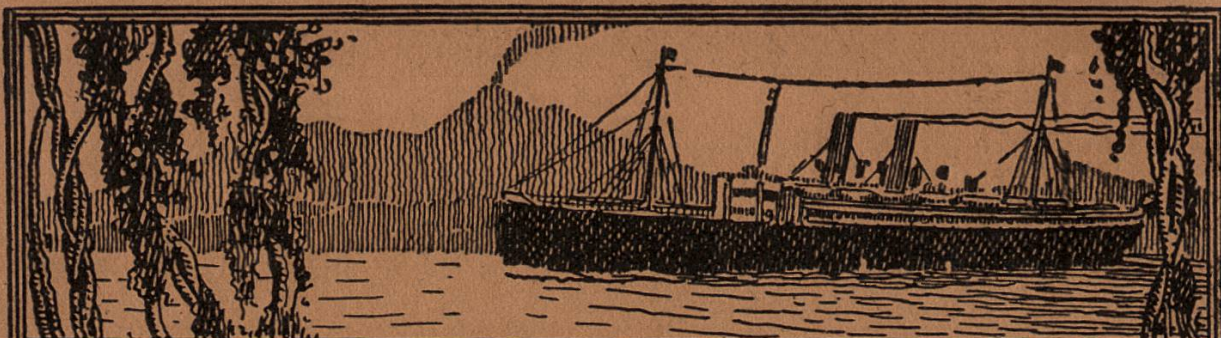
**13. Heft • 1. April 1914 • VII. Jahrg.**

Alleinige Inseraten-Annahme:

**RUDOLF MOSSE, Annoncen-Expedition, ZÜRICH**  
und deren sämtliche Filialen und Agenturen.

**INSERATEN-PREISE:**

$\frac{1}{11}$  Seite Fr. 60,  $\frac{1}{2}$  Seite Fr. 35,  $\frac{1}{4}$  Seite Fr. 20,  $\frac{1}{8}$  Seite Fr. 12



# Lloydreisen 1914

(Vergnügungsfahrten zur See)

## Mittelmeerfahrten

mit D. „Schleswig“

Fahrpreise von M 350.-  
bezw. M 550.- aufwärts

- 1) Ab Venedig 21. April - 5. Mai
- 2) „ Genua 12. Mai - 3. Juni
- 3) „ Bremen 30. Aug. - 23. Sept.

## Norwegenfahrten

mit D. „Schleswig“

Fahrpreise von M 300.-  
bezw. M 350.- aufwärts

- 1) Ab Bremen 13. Juni - 30. Juni
- 2) „ Kiel 4. Juli - 21. Juli
- 3) „ Bremen 24. Juli - 7. Aug.
- 4) „ Bremen 11. Aug. - 25. Aug.

## Polarfahrt

m. D. „Prinz Friedrich Wilhelm“

Fahrpreise von M 550.- aufw.  
Ab Bremen 18. Juli - 15. Aug.

Nähere Auskunft, Drucksachen  
und Fahrkarten durch die

Generalagentur des Norddeutschen Lloyd Bremen für die Schweiz  
Meiß & Co. A.-G., Schweiz. Reise-Agentur „Lloyd“  
Bahnhofstrasse 40, ZÜRICH!

# Strengste Distretion

Wer etwas zu kaufen  
oder zu verkaufen hat, wer  
Personal, Vertreter, Teil-  
haber oder Kapital sucht, wird  
in der Regel nicht mit seinem  
Namen in der Annonce genannt  
sein wollen. In diesen Fällen  
nimmt unser Bureau die einlaufenden

## Offerten unter Chiffre

entgegen und liefert sie uneröffnet  
und unter Wahrung strengster Distre-  
tion seinem Auftraggeber aus. Die Be-  
nutzung unserer Annoncen-Expedition verursacht  
keine Mehrkosten, der Inserent erzielt viel-  
mehr bei Aufgabe seiner Annoncen durch uns eine  
Ersparnis an Kosten, Zeit und Arbeit!

**Annoncen-Expedition Rudolf Mosse**

der Mühlegasse Zürich, Limmatquai 34 Rudolf Mosse-Ges.

# WISSEN UND LEBEN

P 95837

SCHWEIZERISCHE  
HALBMONATSSCHRIFT



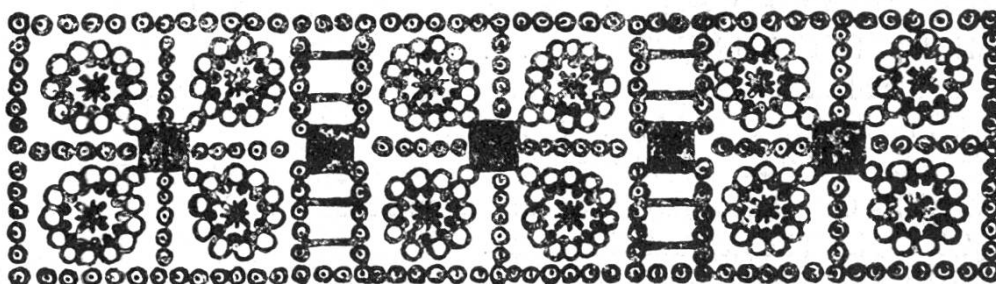
XIV. BAND

1. APRIL 1914 – 15. SEPT. 1914

RASCHER & Co.  
ZÜRICH

VERLEGER

Dr. G. GRUNAU  
BERN



HASTEINER