

Organisation actuelle des C.F.F.

Autor(en): **[s.n.]**

Objektyp: **Article**

Zeitschrift: **Wissen und Leben**

Band (Jahr): **17 (1916-1917)**

PDF erstellt am: **12.07.2024**

Persistenter Link: <https://doi.org/10.5169/seals-749278>

Nutzungsbedingungen

Die ETH-Bibliothek ist Anbieterin der digitalisierten Zeitschriften. Sie besitzt keine Urheberrechte an den Inhalten der Zeitschriften. Die Rechte liegen in der Regel bei den Herausgebern.

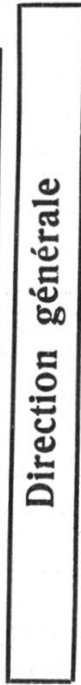
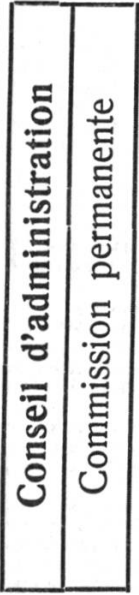
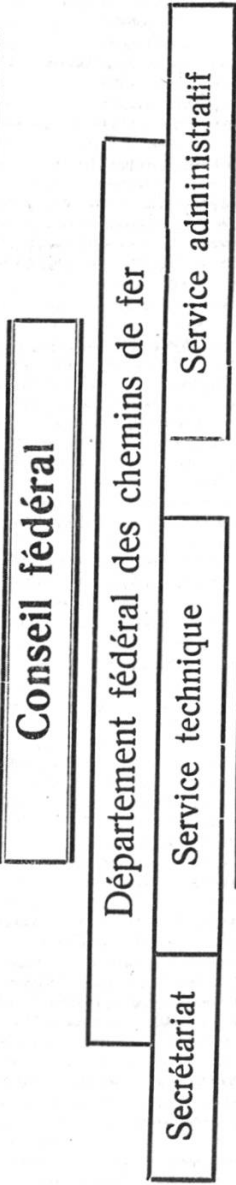
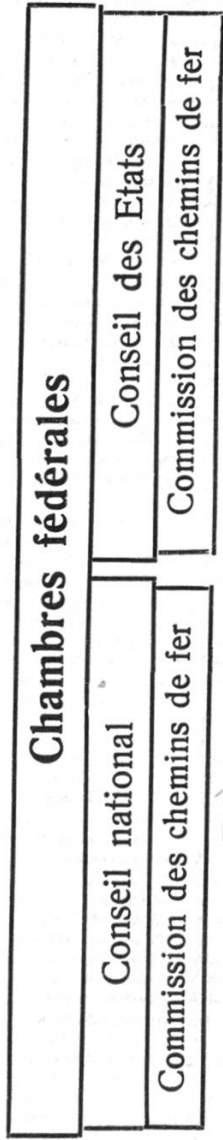
Die auf der Plattform e-periodica veröffentlichten Dokumente stehen für nicht-kommerzielle Zwecke in Lehre und Forschung sowie für die private Nutzung frei zur Verfügung. Einzelne Dateien oder Ausdrucke aus diesem Angebot können zusammen mit diesen Nutzungsbedingungen und den korrekten Herkunftsbezeichnungen weitergegeben werden.

Das Veröffentlichen von Bildern in Print- und Online-Publikationen ist nur mit vorheriger Genehmigung der Rechteinhaber erlaubt. Die systematische Speicherung von Teilen des elektronischen Angebots auf anderen Servern bedarf ebenfalls des schriftlichen Einverständnisses der Rechteinhaber.

Haftungsausschluss

Alle Angaben erfolgen ohne Gewähr für Vollständigkeit oder Richtigkeit. Es wird keine Haftung übernommen für Schäden durch die Verwendung von Informationen aus diesem Online-Angebot oder durch das Fehlen von Informationen. Dies gilt auch für Inhalte Dritter, die über dieses Angebot zugänglich sind.

Organisation actuelle des C. F. F.



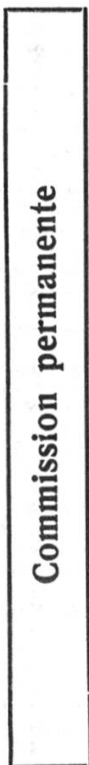
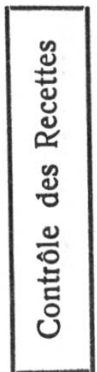
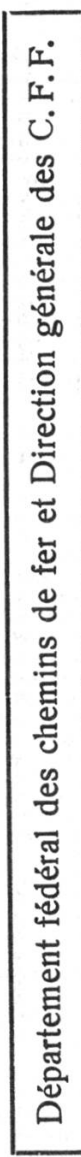
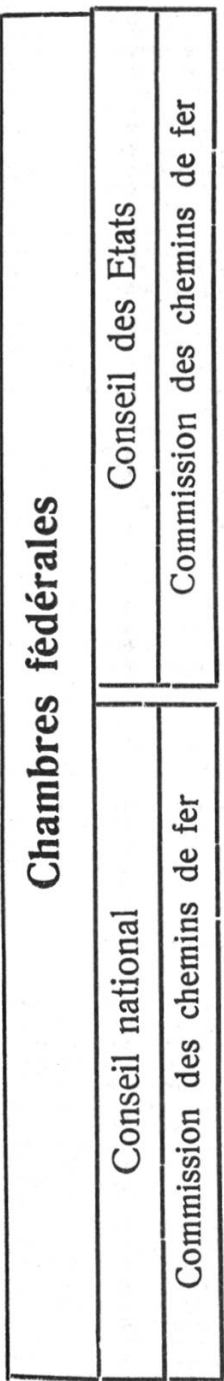
| Direction 1er Département | Direction 2e Département | Direction 3e Département | Direction 4e Département | Direction 5e Département |
|---|--|--|---|--|
| Contrôle des dépenses Comptabilité — Caisse centrale Publicité et statistique | Tarifs voyageurs Tarifs marchandises Contrôle des recettes | Chef principal de l'Exploitation Ingénieur en chef de la Traction Inspecteur principal des télégraphes | Ingénieur en chef de la Voie Traction électrique Matériel de voie | Réclamations — Contentieux Caisse de secours et pensions Secrétariat |

5 Conseils d'arrondissements

| 1er arrondissement | IIe arrondissement | IIIe arrondissement | IVe arrondissement | Ve arrondissement |
|------------------------|--------------------|---------------------|--------------------|-------------------|
| Commission financière | | | | |
| Commission commerciale | | | | Commission |

5 Directions d'arrondissements

| Direction 1er arrond. | Direction IIe arrond. | Direction IIIe arrond. | Direction IVe arrond. | Direction Ve arrond. |
|---|---|---|---|---|
| 2e Département | 2e Département | 2e Département | 2e Département | 2e Département |
| 3e Département | 3e Département | 3e Département | 3e Département | 3e Département |
| Exploitation: gares Traction: dépôts | Exploitation: gares Traction: dépôts | Exploitation: gares Traction: dépôts | Exploitation: gares Traction: dépôts | Exploitation: gares Traction: dépôts |
| Comptabilité Contentieux Economat Secrétariat | Comptabilité Contentieux Economat Secrétariat | Comptabilité Contentieux Economat | Comptabilité Contentieux Economat | Comptabilité Contentieux Economat |
| Construction et entretien sections | Construction et entretien sections | Construction et entretien sections | Construction et entretien sections | Construction et entretien sections |



| 1 ^{er} arrondissement | | 2 ^e arrondissement | | 3 ^e arrondissement | |
|---|--|---|--|---|--|
| 1 ^{er} Département | 2 ^e Département | 1 ^{er} Département | 2 ^e Département | 1 ^{er} Département | 2 ^e Département |
| Construction et entretien Contentieux (Secrétariat) | Exploitation Traction Comptabilité Economat | Construction et entretien Contentieux (Secrétariat) | Exploitation Traction Comptabilité Economat | Construction et entretien Contentieux (Secrétariat) | Exploitation Traction Comptabilité Economat |