

Objektyp: **Advertising**

Zeitschrift: **Wissen und Leben**

Band (Jahr): **26 (1923-1924)**

Heft 19-20

PDF erstellt am: **08.08.2024**

Nutzungsbedingungen

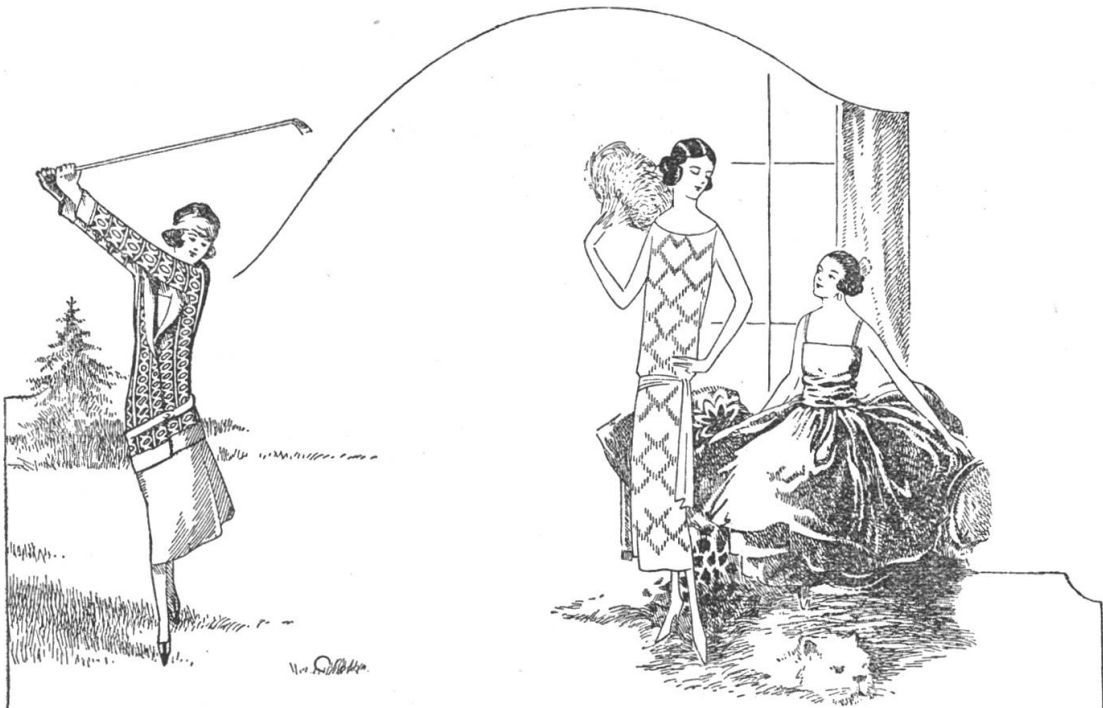
Die ETH-Bibliothek ist Anbieterin der digitalisierten Zeitschriften. Sie besitzt keine Urheberrechte an den Inhalten der Zeitschriften. Die Rechte liegen in der Regel bei den Herausgebern. Die auf der Plattform e-periodica veröffentlichten Dokumente stehen für nicht-kommerzielle Zwecke in Lehre und Forschung sowie für die private Nutzung frei zur Verfügung. Einzelne Dateien oder Ausdrucke aus diesem Angebot können zusammen mit diesen Nutzungsbedingungen und den korrekten Herkunftsbezeichnungen weitergegeben werden. Das Veröffentlichen von Bildern in Print- und Online-Publikationen ist nur mit vorheriger Genehmigung der Rechteinhaber erlaubt. Die systematische Speicherung von Teilen des elektronischen Angebots auf anderen Servern bedarf ebenfalls des schriftlichen Einverständnisses der Rechteinhaber.

Haftungsausschluss

Alle Angaben erfolgen ohne Gewähr für Vollständigkeit oder Richtigkeit. Es wird keine Haftung übernommen für Schäden durch die Verwendung von Informationen aus diesem Online-Angebot oder durch das Fehlen von Informationen. Dies gilt auch für Inhalte Dritter, die über dieses Angebot zugänglich sind.

Ein Dienst der *ETH-Bibliothek*
ETH Zürich, Rämistrasse 101, 8092 Zürich, Schweiz, www.library.ethz.ch

<http://www.e-periodica.ch>



C. Louis Bertrand

HAUTE COUTURE

Tailleur
sur mesure

Robes de soirées
grand choix

TRICOTS SPORT

ZÜRICH
BAHNHOFSTR. 10

LUGANO
VIA NASSA 29

ST. MORITZ
ENGADINE



Neue Höhen-Bücher

Im Flugzeug dem Nordpol entgegen

Junker'sche Hilfsexpedition für Amundsen nach Spitzbergen 1923

Herausgegeben von W. MITTELHOLZER

Mit Beiträgen von Dr. Kurt Wegener, Prof. Dr. A. Miethe, Kapitän H. Boykow

Mit 48 Bildern, wovon 16 Tiefdrucktafeln, nach Fliegeraufnahmen

In Ganzleinen geb. mit farb. Schutzumschlag 9 Fr.

Die Flüge Mittelholzers und seines Kameraden Neumann in der Arktis sind nicht nur sportliche Rekordflüge dem Nordpol entgegen, sie haben uns dank der meisterhaften Beherrschung der Flugphotographie durch den Verfasser ein für die Naturforschung äusserst wertvolles Anschauungsmaterial erbracht, über welches in diesem Buche, neben den fesselnden Schilderungen der Reisen und Flüge selbst, von wissenschaftlicher Seite eingehend berichtet wird. Die prächtigen Aufnahmen offenbaren dem Laien und dem Forscher eine neue Welt: Die erstmals erschaute Schönheiten der Eis- und Berglandschaften des hohen Nordens

Aiguilles

Ein Bergbüchlein von CARL EGGER

Mit 60 Bildern nach Originalaufnahmen / In elegantem Halbleinenband 6 Fr

Das gibt dem Buch den besonderen Wert: dass die Tat still vorausgesetzt ist, dass es im Rahmen schwerster Klettereien in den Aiguilles du Montblanc in höchst moderner, lebendiger Form eingestreut Stimmungen bringt, aus denen sich die sieghafte, bejahende Philosophie eines gereiften Mannes und Bergsteigers aufbaut
(Hans Morgenthaler.)

Zu beziehen durch jede Buchhandlung oder direkt vom
VERLAG ORELL FÜSSLI, ZÜRICH



MÄDCHEN - INSTITUT GRAF

Telephon Hott. 2445 ZÜRICH 8 Kreuzbühlstrasse 16
Prospekte und Referenzen

SOEBEN IST ERSCHIENEN:

Bühne und Drama

DER DEUTSCHEN SCHWEIZ
im XIX. und beginnenden XX. Jahrhundert
von PAUL LANG, Dr. phil., M. A.

214 Seiten gross 8°. Gebftet Fr. 9.- In Halbleinen geb. Fr. 12.-

I N H A L T

- I. Das Verhältnis von Bühne zu Drama
- II. Die Schweizer Berufsbühnen
- III. Die Schweizer Dilettantenbühnen
- IV. Der Nationaltheatergedanke
- V. Die Entwicklung des Festspiels
- VI. Die dramatischen Bestrebungen Kellers und Meyers
- VII. Die halbe Erfüllung: Arnold Ott
- VIII. Spittlers Anläufe und seine theoretische Auseinandersetzung mit der Schweizer Bühne
- IX. Historische, klassizistische und romantische Dramen kleinerer und neuerer Dramatiker
- X. Die Anfänge des Schweizer Gesellschaftsdramas und Sittenstückes
- XI. Die Anfänge des schweiz. Nationaltheaters: Die freie Bühne
- XII. Zusammenfassung und Ausblick
Verzeichnis der wichtigsten Literatur

ORELL FÜSSLI



VERLAG ZÜRICH

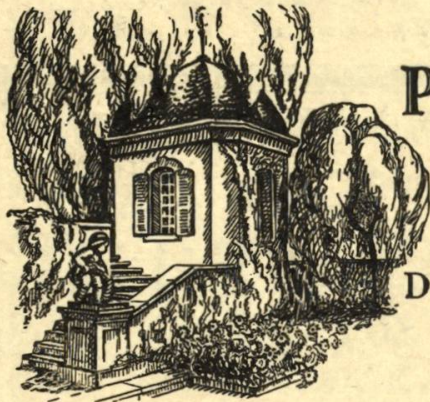
J. SCHULTHESS, SCHUHMACHER A-G

RENNWEG 29 / TELEPHON S. 4160 / ZÜRICH 1



NUR NACH MASS

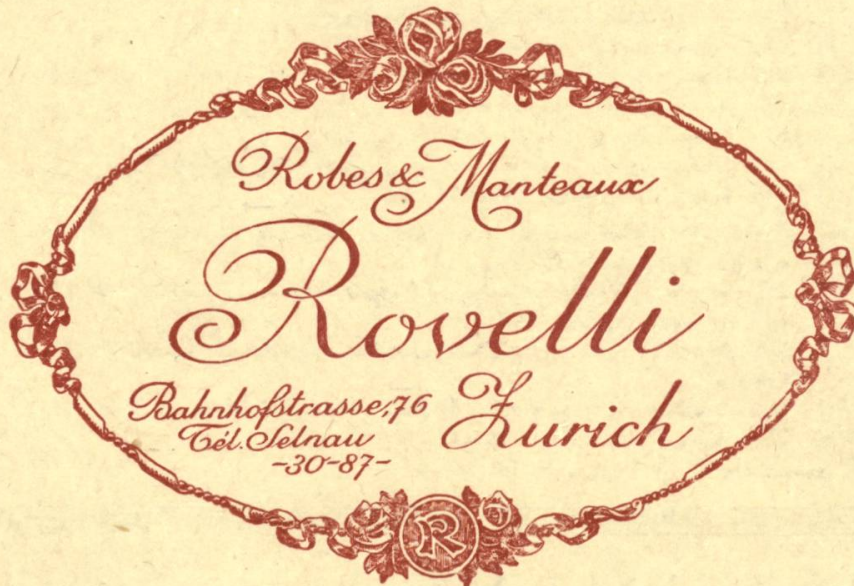
1882 gegr. Spezialgeschäft für
**Naturgemässe Fussbekleidung
und orthopädische Beschuhung**
von Senk-, Platt- und Spreixfüssen, sowie
verdorbenen und strupierten Füssen.
Sandalenapparate f. grosse Beinverkürzung



PAUL SCHÄDLICH

GARTENARCHITEKT
ZÜRICH 2

BAUT UND PFLANZT
DEN SCHÖNEN GARTEN
PLÄNE UND AUSFÜHRUNG



Schwächlichen, nervösen | Frauen

*empfehlen wir zur
Stärkung und Beruhigung*

Elchina

Flasche 3.75, sehr vorteilhafte Doppelflasche 6.25 in den Apotheken.
