

Objektyp: **Advertising**

Zeitschrift: **Wissen und Leben**

Band (Jahr): **27 (1925)**

Heft 14

PDF erstellt am: **13.09.2024**

### **Nutzungsbedingungen**

Die ETH-Bibliothek ist Anbieterin der digitalisierten Zeitschriften. Sie besitzt keine Urheberrechte an den Inhalten der Zeitschriften. Die Rechte liegen in der Regel bei den Herausgebern.

Die auf der Plattform e-periodica veröffentlichten Dokumente stehen für nicht-kommerzielle Zwecke in Lehre und Forschung sowie für die private Nutzung frei zur Verfügung. Einzelne Dateien oder Ausdrucke aus diesem Angebot können zusammen mit diesen Nutzungsbedingungen und den korrekten Herkunftsbezeichnungen weitergegeben werden.

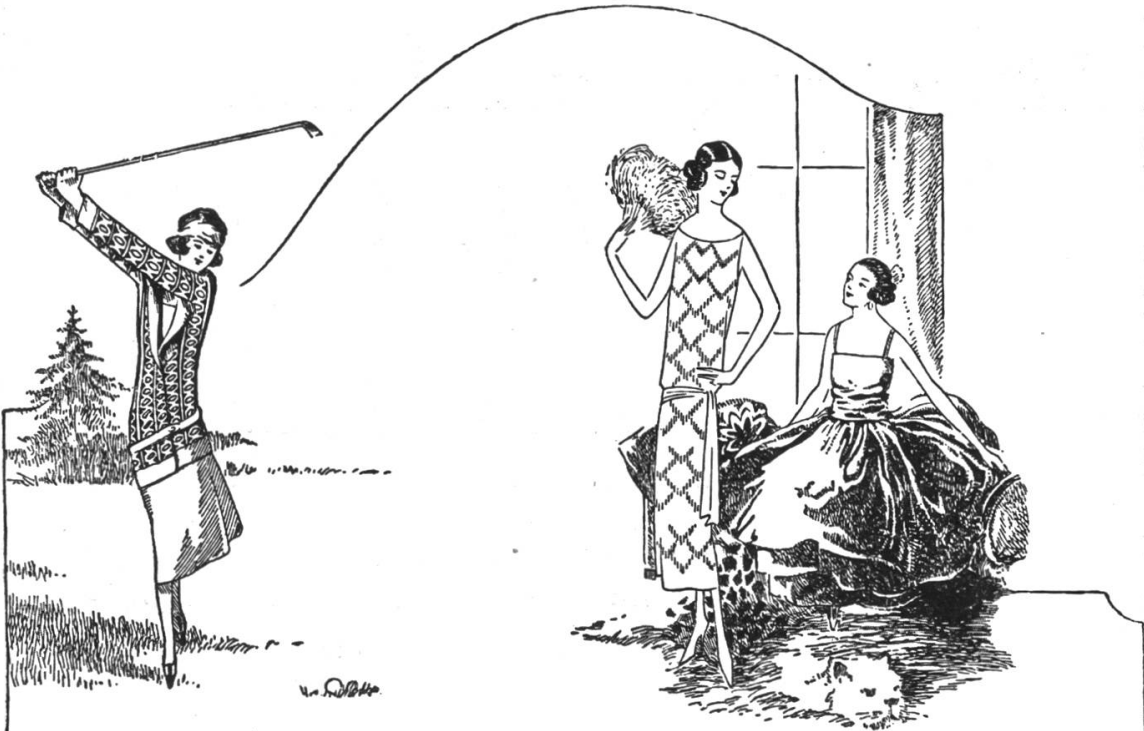
Das Veröffentlichen von Bildern in Print- und Online-Publikationen ist nur mit vorheriger Genehmigung der Rechteinhaber erlaubt. Die systematische Speicherung von Teilen des elektronischen Angebots auf anderen Servern bedarf ebenfalls des schriftlichen Einverständnisses der Rechteinhaber.

### **Haftungsausschluss**

Alle Angaben erfolgen ohne Gewähr für Vollständigkeit oder Richtigkeit. Es wird keine Haftung übernommen für Schäden durch die Verwendung von Informationen aus diesem Online-Angebot oder durch das Fehlen von Informationen. Dies gilt auch für Inhalte Dritter, die über dieses Angebot zugänglich sind.

Ein Dienst der *ETH-Bibliothek*  
ETH Zürich, Rämistrasse 101, 8092 Zürich, Schweiz, [www.library.ethz.ch](http://www.library.ethz.ch)

<http://www.e-periodica.ch>



# C. Louis Bertrand

HAUTE COUTURE

Tailleur  
sur mesure

Robes de soirées  
grand choix

TRICOTS SPORT

ZÜRICH  
BAHNHOFSTR. 10

LUGANO  
VIA NASSA 29

ST. MORITZ  
ENGADINE



# *Psychologie der Lyrik und des Gefühls*

*Ein Beitrag zum Leib-Seele-Problem*

*von Dr. ED. SCHERRER, Professor  
in St. Gallen ✎ Geh. 6 Fr., Geb. 7 Fr. 50.*

*Das Buch dringt auf den Wegen der wissenschaftlichen Psychologie und eines beglückenden Zartgefühls in Tiefen dichterischen Schaffens vor, die von der Forschung selten erreicht werden. Aus diesem unermüdlischen Ringen um das Geheimnis der lyrischen Dichtung trägt es durchaus neue Erkenntnisse davon.*

*Zu beziehen durch jede Buchhandlung. ✎*

ORELL FÜSSLIVERLAG / ZÜRICH

## **J. SCHULTHESS, SCHUHMACHER A-G**

RENNWEG 29 / TELEPHON S. 4160 / ZÜRICH 1



NUR NACH MASS

*1882 gegr. Spezialgeschäft für  
Naturgemässe Fussbekleidung  
und orthopädische Beschuhung,  
von Senk-, Platt- und Spreizfüssen, sowie  
verdorbenen und strupierten Füssen.  
Sandalenapparate f. grosse Beinverkürzung*