

**Zeitschrift:** Neue Schweizer Rundschau  
**Herausgeber:** Neue Helvetische Gesellschaft  
**Band:** - (1928)  
**Heft:** 8

## Werbung

### Nutzungsbedingungen

Die ETH-Bibliothek ist die Anbieterin der digitalisierten Zeitschriften. Sie besitzt keine Urheberrechte an den Zeitschriften und ist nicht verantwortlich für deren Inhalte. Die Rechte liegen in der Regel bei den Herausgebern beziehungsweise den externen Rechteinhabern. [Siehe Rechtliche Hinweise.](#)

### Conditions d'utilisation

L'ETH Library est le fournisseur des revues numérisées. Elle ne détient aucun droit d'auteur sur les revues et n'est pas responsable de leur contenu. En règle générale, les droits sont détenus par les éditeurs ou les détenteurs de droits externes. [Voir Informations légales.](#)

### Terms of use

The ETH Library is the provider of the digitised journals. It does not own any copyrights to the journals and is not responsible for their content. The rights usually lie with the publishers or the external rights holders. [See Legal notice.](#)

**Download PDF:** 12.01.2025

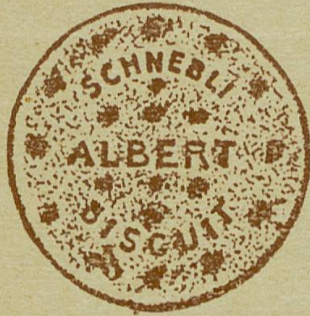
**ETH-Bibliothek Zürich, E-Periodica, <https://www.e-periodica.ch>**

Verlangen Sie ausdrücklich

*Schnebli*

**Petit Beurre**

dann sind Sie gut bedient.



In allen besseren Geschäften der  
Lebensmittelbranche erhältlich.

Beachten Sie  
beim Einkauf  
unsere  
Inserenten!

## HIMMELREICH LUZERN

Kurhaus, schönster aussichtsreichster  
Ort ob Luzern. Vorzügliche, selbstge-  
führte Küche, eigene Landweine. Auto  
Bahnhof Luzern. Pension von Fr. 7.50  
an. A. Limacher, Besitzer.



## LA LIGNIÈRE

Physikalisch-diätische Kur-  
anstalt des Genfersees  
**GLAND**  
(Linie Lausanne-Genf)  
Tel.: Gland 7

### PRIVATE NERVENHEILANSTALT WYSS

GEGRÜNDET 1847

MÜNCHENBUCHSEE

KANTON BERN

Geschlossene und offene Abteilung. Alle Formen von Gemüts- und Nervenkrankheiten.  
Individuelle Psychotherapie, Arbeitstherapie, Sport, Entziehungskuren. Medikamentöse  
und Bäderbehandlung. Moderne Einrichtungen. — Stille, schöne Lage in ländlicher Umgebung.

Eigene Oekonomie. — I. Klasse Fr. 12.—, II. Klasse Fr. 8.—. Näheres durch Prospekte.  
Besitzerin: FRAU KL. WYSS-KÄSTLI. Ärztl. Leitung: Dr. med. H. Schmid u. Dr. med. C. G. Tauber.

Französischer Gesamtkatalog der  
Völkerbundpublikationen 1928 soeben ausgegeben

Verlangen Sie Gratiszustellung durch  
Dr. H. Girsberger & Cie., Zürich



Aktiengesellschaft  
**LEU & Co. ZÜRICH**

Handels- und Hypothekarbank  
Gegründet 1755 / Bahnhofstraße 32

Depositenkassen Heimplatz, Leonhardsplatz, In-  
dustriequartier, Filiale Stäfa — Depositenkasse  
Richterswil

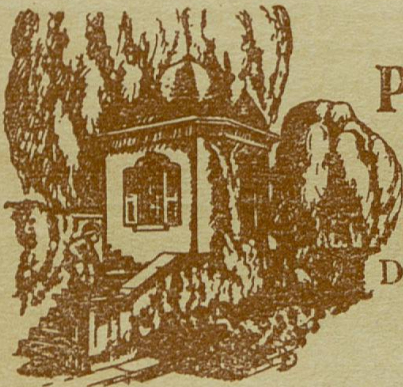
Wir geben bis auf weiteres ab 5% Obligationen  
3—6 Jahre fest u. vergüten auf Einlagehefte 4<sup>1</sup>/<sub>4</sub>% netto

Münchener Kunstausstellung 1928  
im

# GLASPALAST

1. Juni bis 30. September

Täglich 9—6 Uhr



**PAUL SCHÄDLICH**  
GARTENARCHITEKT  
ZÜRICH 2

BAUT UND PFLANZT  
DEN SCHÖNEN GARTEN  
PLÄNE UND AUSFÜHRUNG

*Belebend, kräftigend, verjüngend,  
frühzeitiges Altern verhindernd  
wirkt eine Kur mit*

**Elchina** Elixir oder Tabletten

Originalpackung 3.75, sehr vorteilhaft. Originaldoppelpackung 6.25 i. d. Apotheken.