

Bildanhang

Autor(en): **[s.n.]**

Objekttyp: **Appendix**

Zeitschrift: **Mitteilungen der aargauischen Naturforschenden Gesellschaft**

Band (Jahr): **1 (1878)**

PDF erstellt am: **09.08.2024**

Nutzungsbedingungen

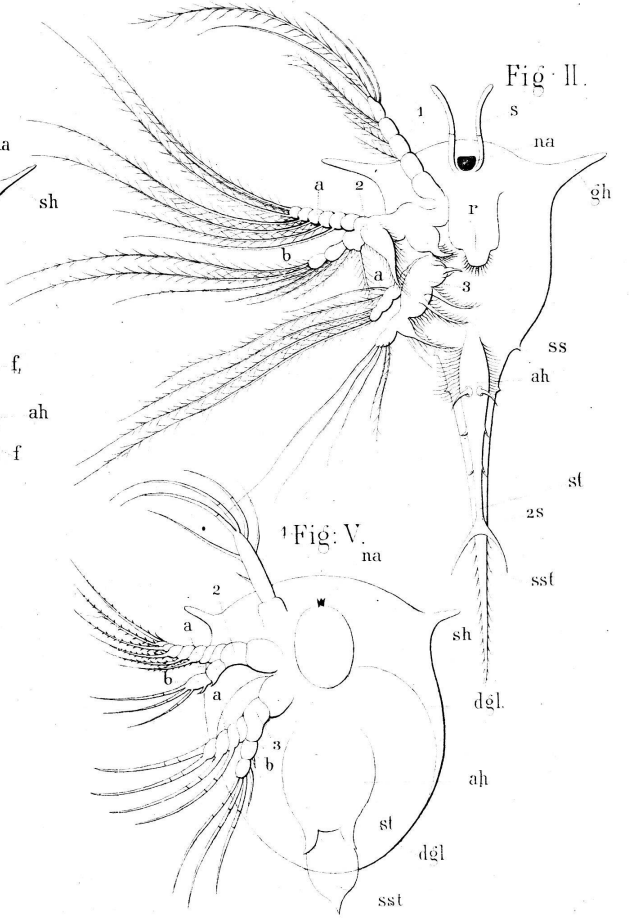
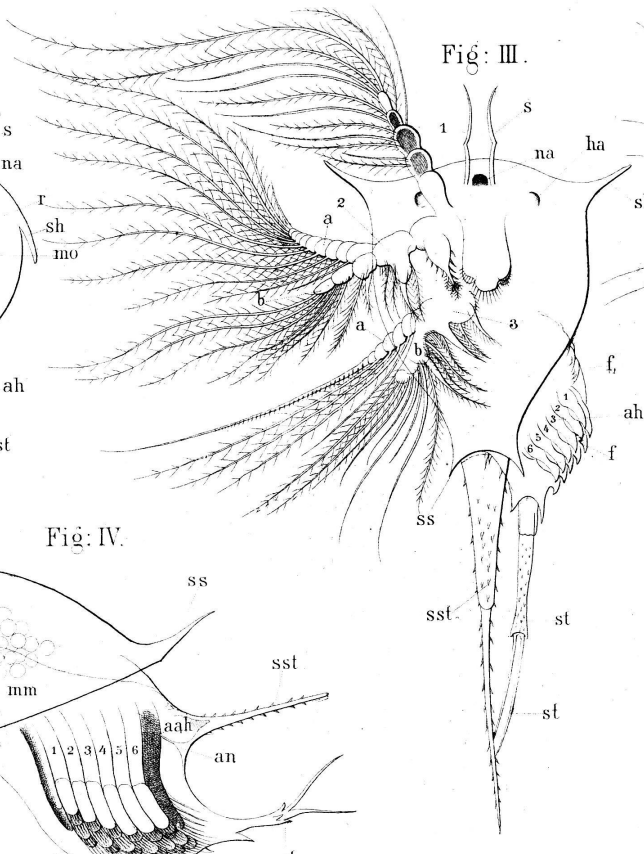
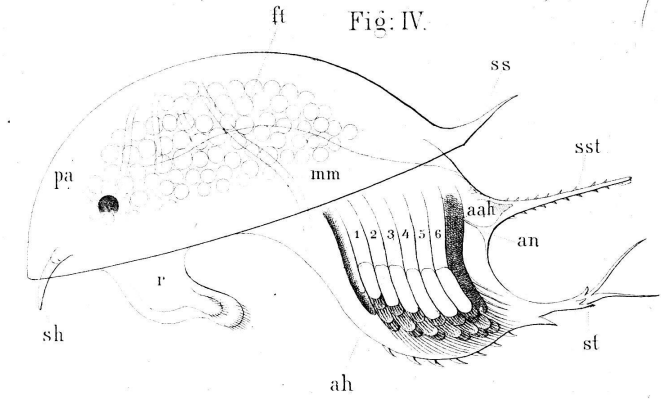
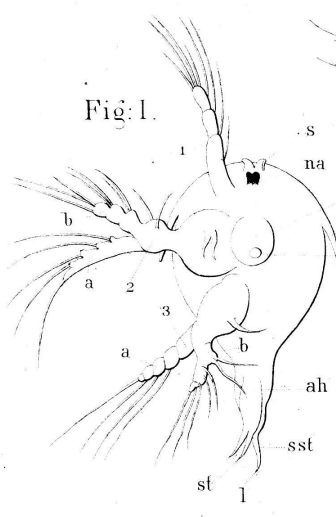
Die ETH-Bibliothek ist Anbieterin der digitalisierten Zeitschriften. Sie besitzt keine Urheberrechte an den Inhalten der Zeitschriften. Die Rechte liegen in der Regel bei den Herausgebern.

Die auf der Plattform e-periodica veröffentlichten Dokumente stehen für nicht-kommerzielle Zwecke in Lehre und Forschung sowie für die private Nutzung frei zur Verfügung. Einzelne Dateien oder Ausdrucke aus diesem Angebot können zusammen mit diesen Nutzungsbedingungen und den korrekten Herkunftsbezeichnungen weitergegeben werden.

Das Veröffentlichen von Bildern in Print- und Online-Publikationen ist nur mit vorheriger Genehmigung der Rechteinhaber erlaubt. Die systematische Speicherung von Teilen des elektronischen Angebots auf anderen Servern bedarf ebenfalls des schriftlichen Einverständnisses der Rechteinhaber.

Haftungsausschluss

Alle Angaben erfolgen ohne Gewähr für Vollständigkeit oder Richtigkeit. Es wird keine Haftung übernommen für Schäden durch die Verwendung von Informationen aus diesem Online-Angebot oder durch das Fehlen von Informationen. Dies gilt auch für Inhalte Dritter, die über dieses Angebot zugänglich sind.



BILDLICHE DARSTELLUNG DER ENTWICKLUNGSTUFEN

DER PHYLLOXERA

NACH

J. LICHTENSTEIN

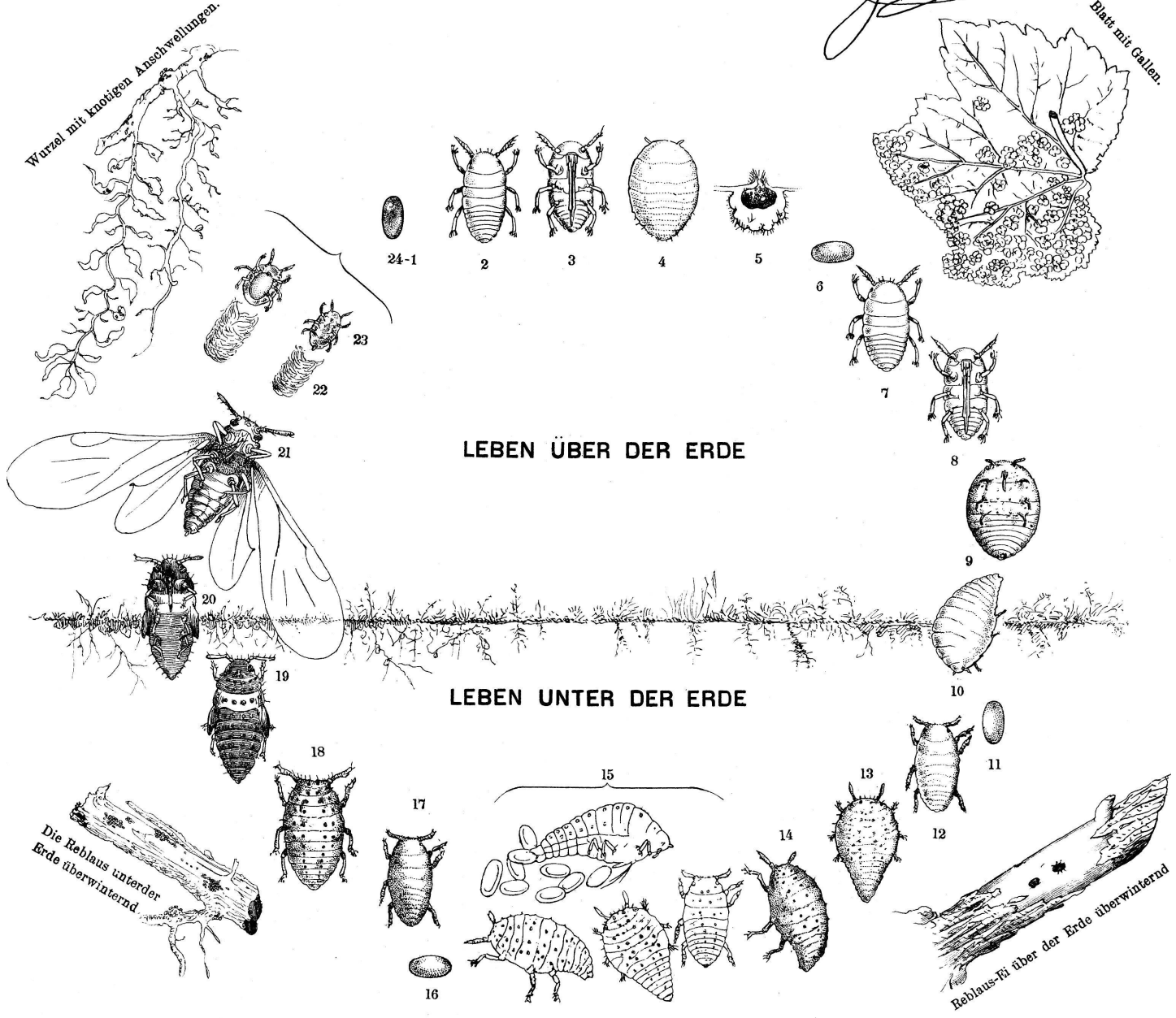
(AUS MONTPELLIER)

HOMMAGE DE L'AUTEUR

J. Lichtenstein

Wurzel mit knosigen Anschwellungen.

Blatt mit Gallen.



LEBEN ÜBER DER ERDE

LEBEN UNTER DER ERDE

LEGENDA

	mm
1 Ei vor dem Ausschlüpfen.....	0 20
2 Junge Reblaus zu den Blättern aufsteigend	0 20
3 Dieselbe nach 1 Häutung.....	0 36
4 id. id. 2 id.	0 20
5 Gallen in welche sie sich einschliessen.....	0 20
6 Knospen-Ei der Gallen.....	0 20
7 Junges Thier aus dem Ei der Gallen	0 36
8 Dasselbe nach 1 Häutung.....	0 44
9 id. id. 2 id.	0 20

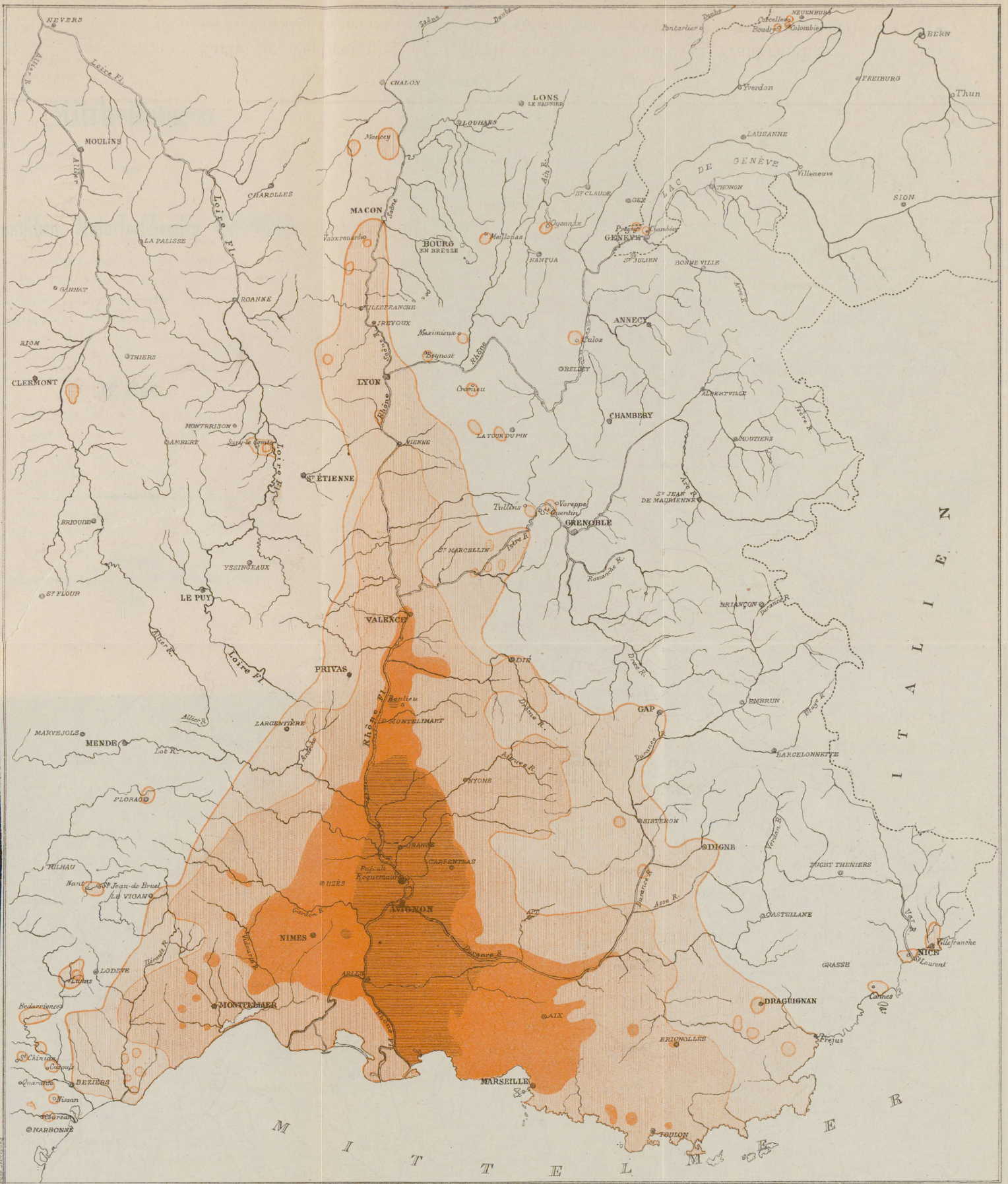
- 10 Grosses eierlegendes Insect im Herbst aus den fortbestehenden unterirdischen Colonien oder aus den an der Luft lebenden Phylloxeren wann die Blätter abfallen, hervorgehend.
- 11 Unterirdisches Knospen-Ei.
- 12 } Unbestimmte Reihe unterirdischer Reproduktionen (dreijährige Fortdauer ist schon beobachtet worden).
- 13 }
- 14 }
- 15 }
- 16 Ei welches dazu bestimmt ist eine Nymphe zu geben, vom Knospen-Ei sich nicht unterscheidend.
- 17, 18, 19, 20. Reihe von Häutungen bis zur Nymphe welche die Erde verlässt.
- 21 Geflügeltes puppentragendes Insect (Anthogenese).
- 22, 23. Puppen und daraus hervorgehende Männchen und Weibchen.
- 24 Ei welches auf n° 1, zurückführt.

FERET & FILS, ÉDITEURS

BORDEAUX — 15, Cours de l'Intendance, 15 — BORDEAUX

MAI 1876

IMP: NOUVELLE A. BELLIER RUE CABIROL 16. BORD*



Zeichen:
 ● Im Jahre 1865
 ■ " 1868
 ■ " 1871
 ■ " 1874
 ■ " 1877
 ■ bekanntes Ver-
 breitungsbief.

Karte der Verbreitung der Phylloxera im südöstlichen Frankreich.

Nach den von Herrn Professor Duclaux in Lyon herausgegebenen Karten, für die Schweiz ergänzt nach den Karten d. H. P. Dr. Victor Fatio in Genf.