

Tafeln

Autor(en): **[s.n.]**

Objektyp: **Appendix**

Zeitschrift: **Mitteilungen der aargauischen Naturforschenden Gesellschaft**

Band (Jahr): **12 (1911)**

PDF erstellt am: **12.07.2024**

Nutzungsbedingungen

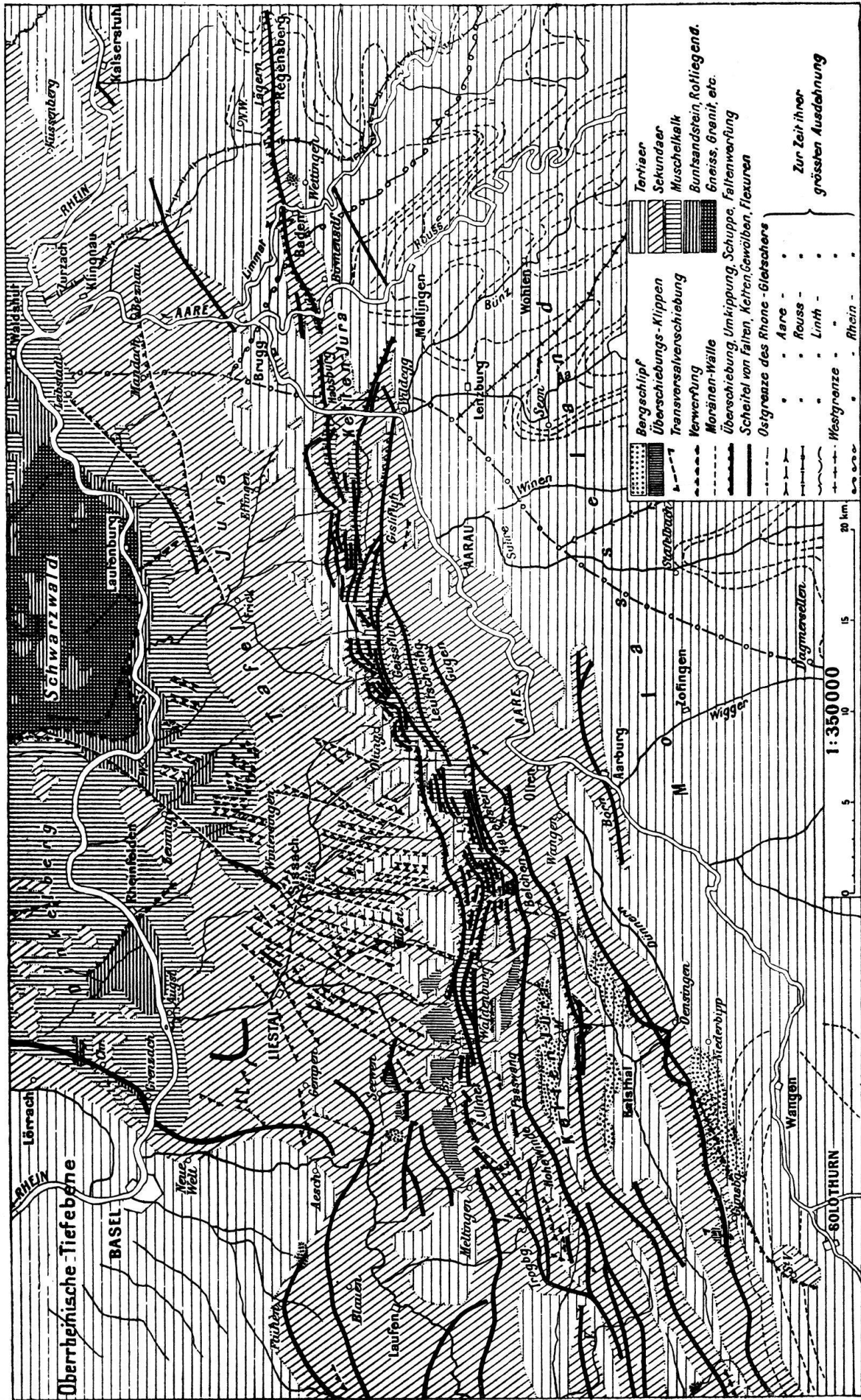
Die ETH-Bibliothek ist Anbieterin der digitalisierten Zeitschriften. Sie besitzt keine Urheberrechte an den Inhalten der Zeitschriften. Die Rechte liegen in der Regel bei den Herausgebern.

Die auf der Plattform e-periodica veröffentlichten Dokumente stehen für nicht-kommerzielle Zwecke in Lehre und Forschung sowie für die private Nutzung frei zur Verfügung. Einzelne Dateien oder Ausdrucke aus diesem Angebot können zusammen mit diesen Nutzungsbedingungen und den korrekten Herkunftsbezeichnungen weitergegeben werden.

Das Veröffentlichen von Bildern in Print- und Online-Publikationen ist nur mit vorheriger Genehmigung der Rechteinhaber erlaubt. Die systematische Speicherung von Teilen des elektronischen Angebots auf anderen Servern bedarf ebenfalls des schriftlichen Einverständnisses der Rechteinhaber.

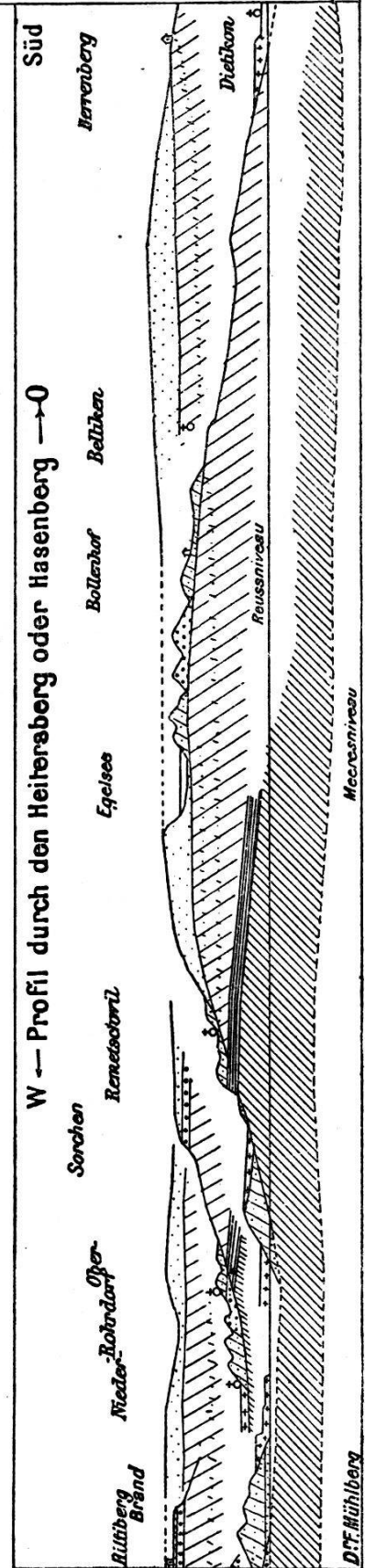
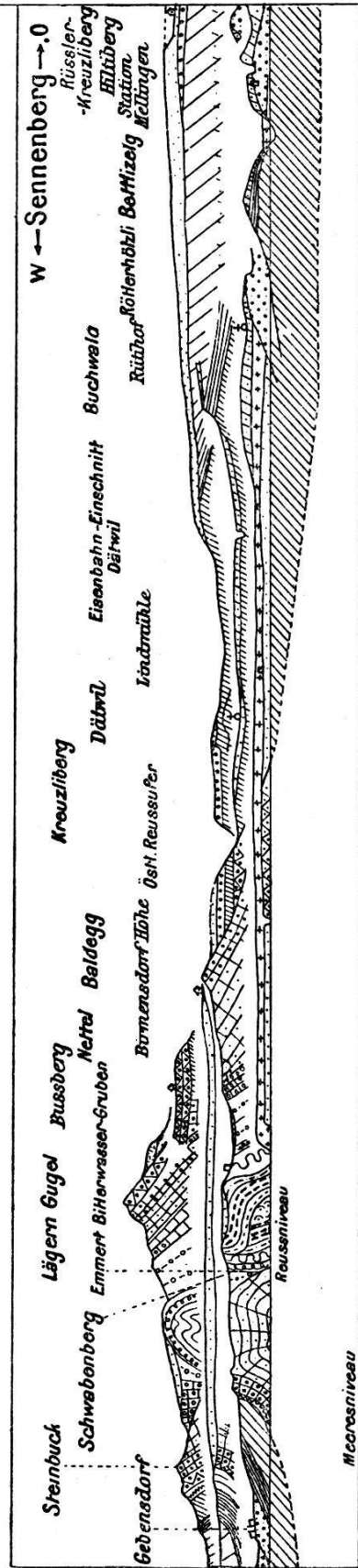
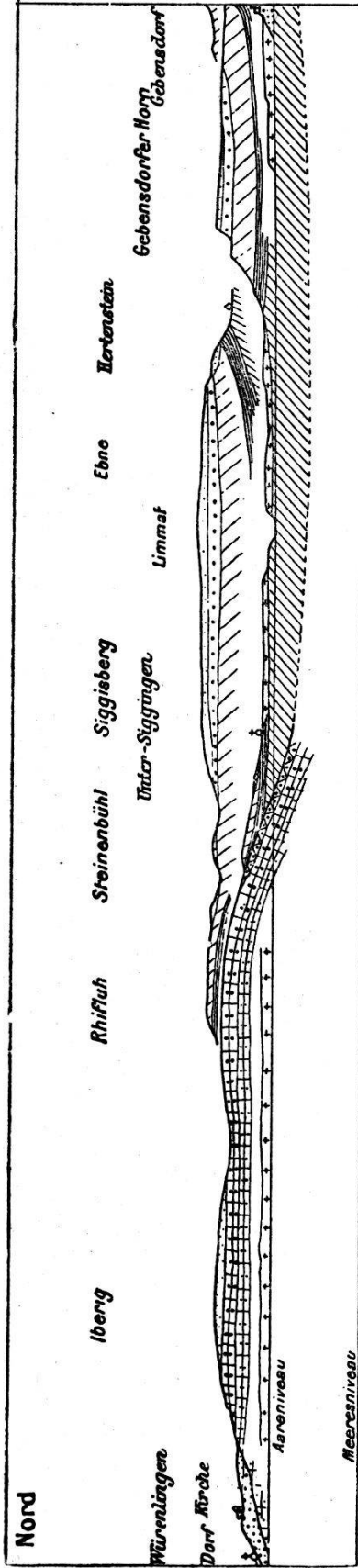
Haftungsausschluss

Alle Angaben erfolgen ohne Gewähr für Vollständigkeit oder Richtigkeit. Es wird keine Haftung übernommen für Schäden durch die Verwendung von Informationen aus diesem Online-Angebot oder durch das Fehlen von Informationen. Dies gilt auch für Inhalte Dritter, die über dieses Angebot zugänglich sind.



Nach Dr. F. Mühlberg.

Geotektonische Skizze der nordwestlichen Schweiz, entworfen von Dr. F. Mühlberg.



Erklärung:	Quartär	Tertiär	Jura	Trias
Gehängeschutt	Moränen der letzten Ver- eisung	Ob. Süßwasser Molasse	Oxfordien, Cellonien u. Bathonien	Ob. Dolomit
Niederterrasse	Laas	Meeres Molasse	Vesulien, Hauptrogenstein	Muschelkalk
Moränen der letzten Ver- eisung	Altere Moränen	Unt. Süßwasser Mol.	Bajocian-Aalenien	Unt. Dolomit
Laas	Hochterrasse	Bohnerhor. (Eozän)	Lias	Spitzhorn.
Altere Moränen	Deckenschotter	Ob. Malm Kimeridg	Küper	Gips u. Anhydrit
Hochterrasse		Mitt. Malm Sequan		Weilenkalk
Deckenschotter		Unt. Malm Angouan		Bundensstein
				Gneiss
				1 : 35000

Geologisches Profil durch den Aargau, von Würenlingen über die Lägermücke und den Hasenberg.

Tafeljura

Kettenjura

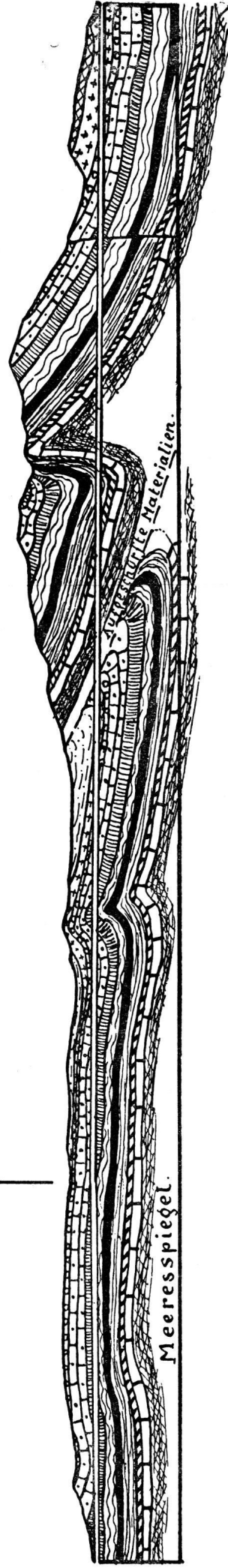
Sudportal 405,52 m

Nordportal 449 m

Kulminationspunkt

Überschiebungszone

Eital Hinterholz Fohrenweid Auf der Egg Sprüsel Hottenried Burgfluh Dottenberg Wilmatt

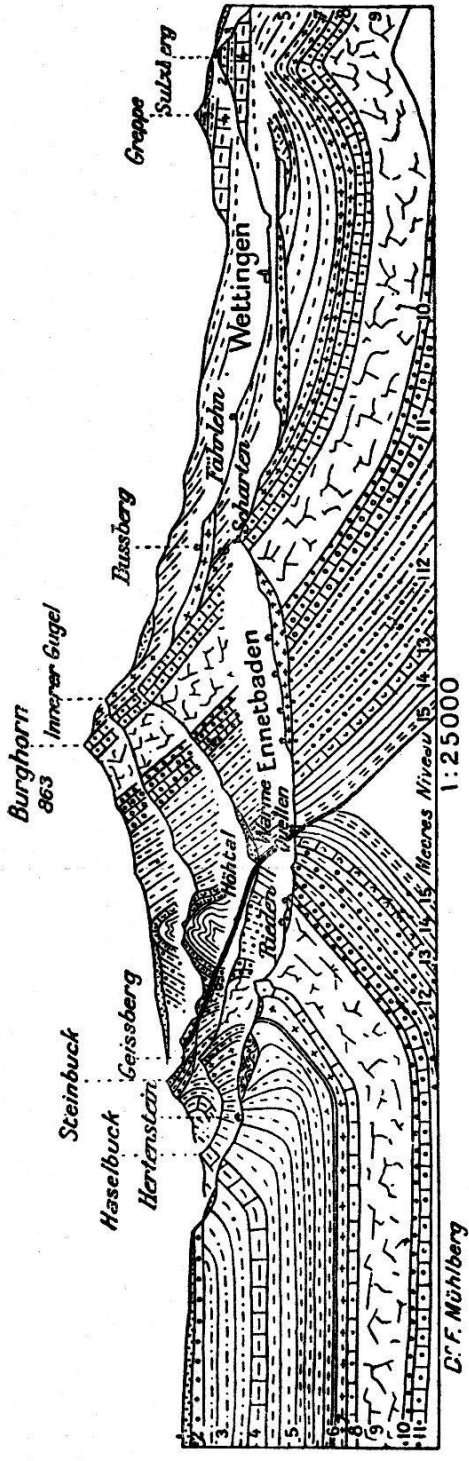


- Salzton .u. Gyps
- Hauptmuschelkalk
- O. M. Dolomit
- Keuper
- Lias
- Opalin-tone
- Murchisonae-Blagden-schichten
- Hauptrogenstein
- Varians-schichten etc.
- Argovien
- Sequan
- Trümmerhalde

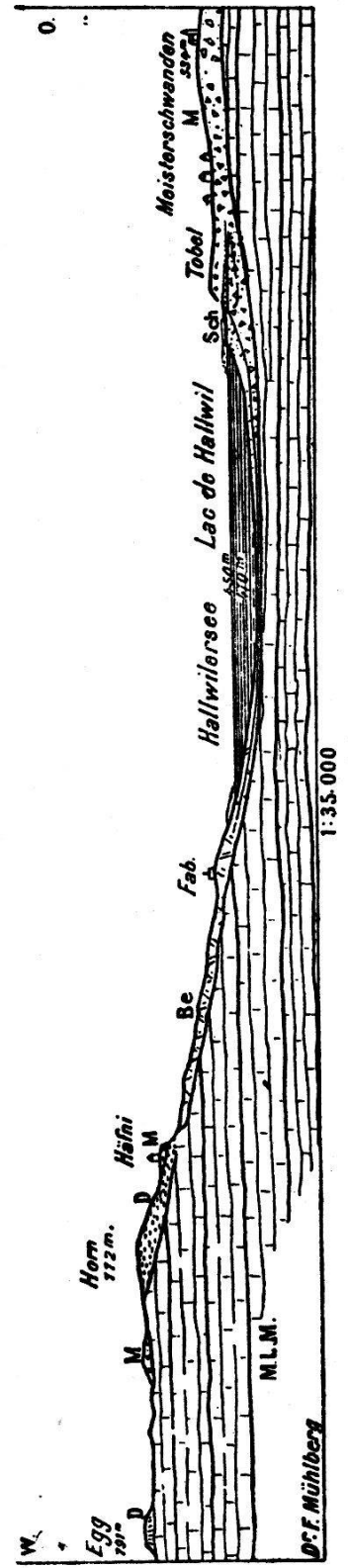


Nach Dr. F. Mühlberg.

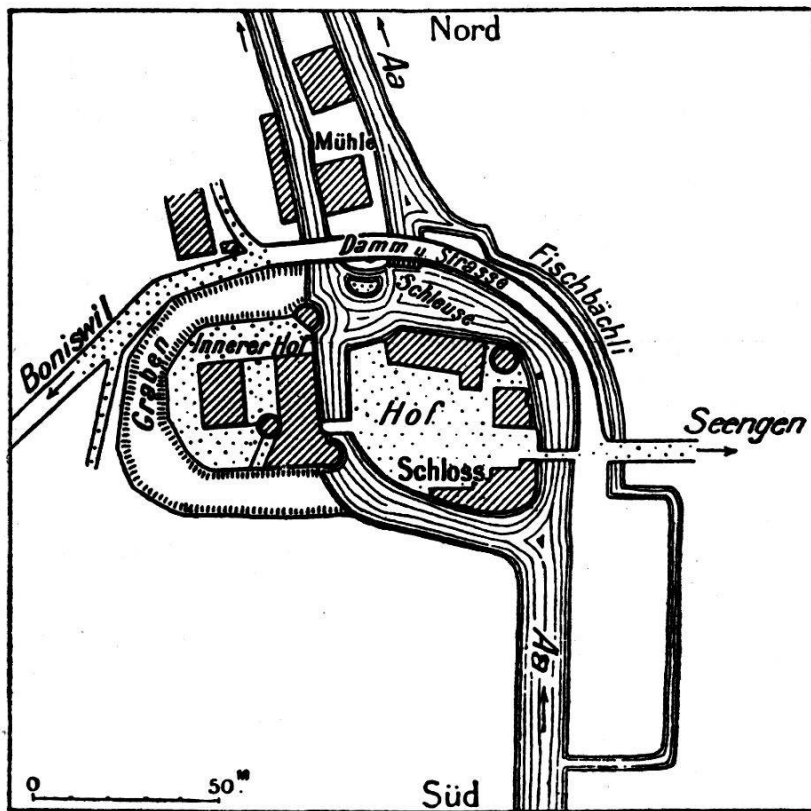
Geologisches Profil in der Richtung des projektirten Hauensteinbasis-Tunnels 1 : 31,750.



Geologisches Sammelprofil durch die Läger.



Geologisches Profil durch den Hallwilersee.



Grundriß des Schlosses Hallwil.

Tabelle der normalen Schichtenfolge der Gebirgsformationen des Aargaus von Dr. F. Mühlberg 1:4000.

