

Tafeln

Autor(en): **[s.n.]**

Objektyp: **Appendix**

Zeitschrift: **Mitteilungen der aargauischen Naturforschenden Gesellschaft**

Band (Jahr): **15 (1919)**

PDF erstellt am: **12.07.2024**

Nutzungsbedingungen

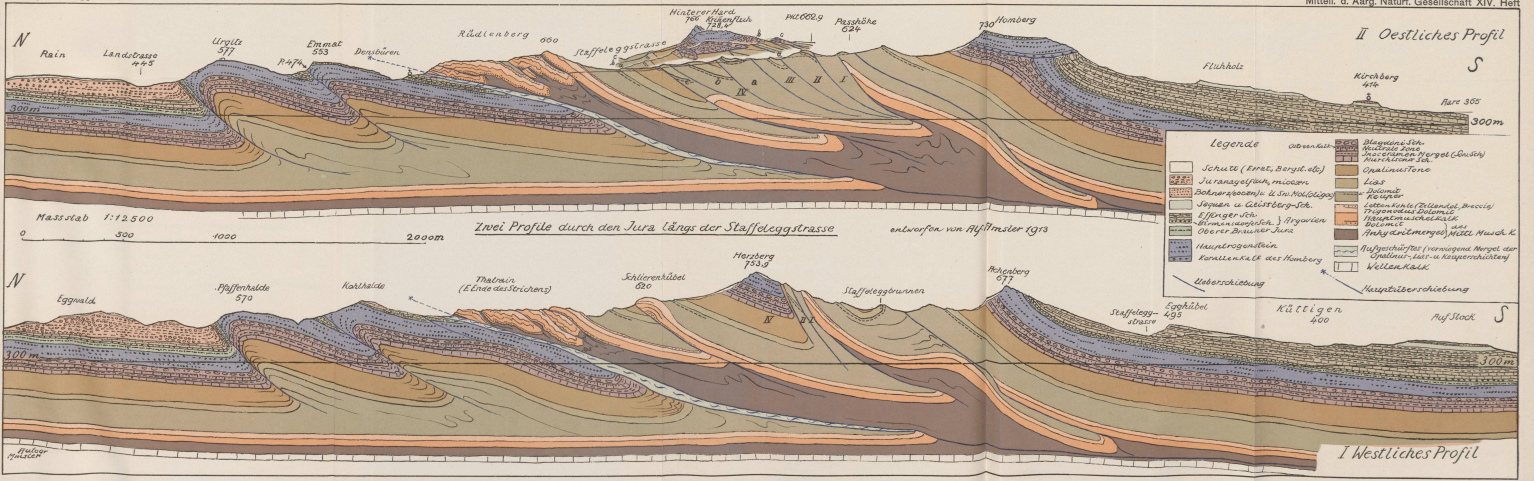
Die ETH-Bibliothek ist Anbieterin der digitalisierten Zeitschriften. Sie besitzt keine Urheberrechte an den Inhalten der Zeitschriften. Die Rechte liegen in der Regel bei den Herausgebern.

Die auf der Plattform e-periodica veröffentlichten Dokumente stehen für nicht-kommerzielle Zwecke in Lehre und Forschung sowie für die private Nutzung frei zur Verfügung. Einzelne Dateien oder Ausdrucke aus diesem Angebot können zusammen mit diesen Nutzungsbedingungen und den korrekten Herkunftsbezeichnungen weitergegeben werden.

Das Veröffentlichen von Bildern in Print- und Online-Publikationen ist nur mit vorheriger Genehmigung der Rechteinhaber erlaubt. Die systematische Speicherung von Teilen des elektronischen Angebots auf anderen Servern bedarf ebenfalls des schriftlichen Einverständnisses der Rechteinhaber.

Haftungsausschluss

Alle Angaben erfolgen ohne Gewähr für Vollständigkeit oder Richtigkeit. Es wird keine Haftung übernommen für Schäden durch die Verwendung von Informationen aus diesem Online-Angebot oder durch das Fehlen von Informationen. Dies gilt auch für Inhalte Dritter, die über dieses Angebot zugänglich sind.

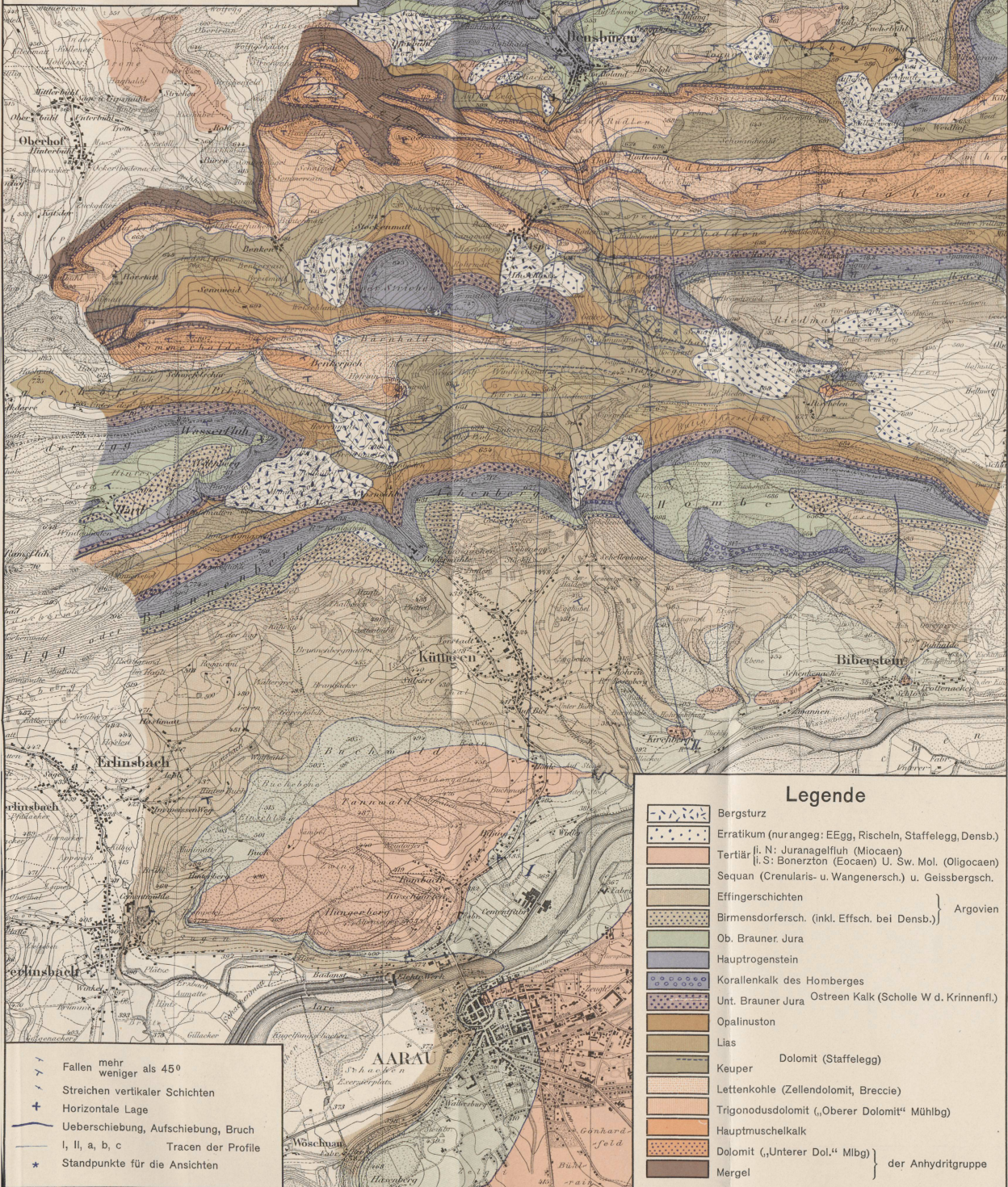
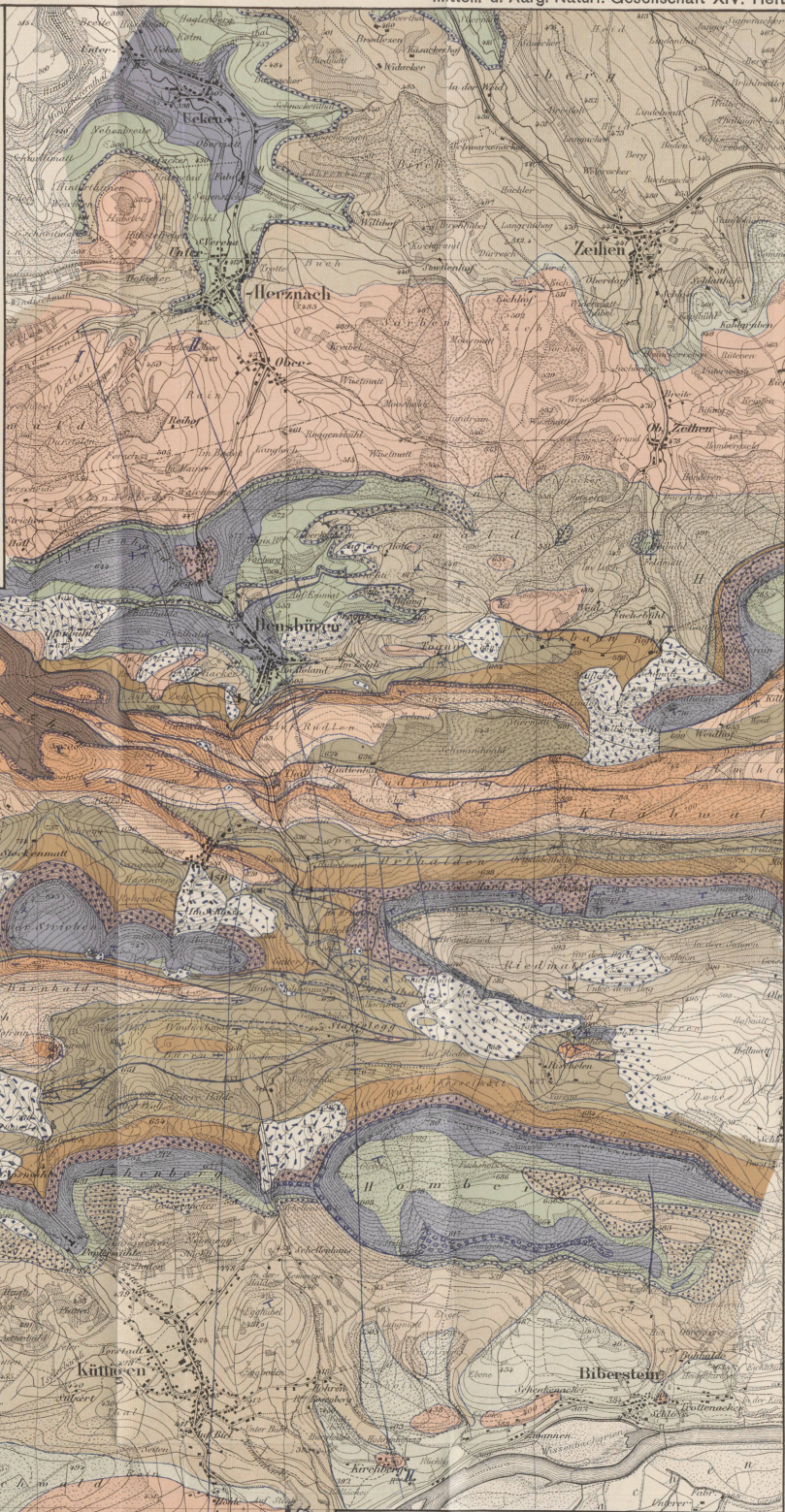
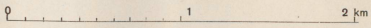


Tektonische Karte des Staffelegg-Gebietes

von
Alfred Amsler
aufgen. 1911. u 1912

Der südliche Teil (top. Bl. 150 u. 151) mit einigen Abänderungen (Homberg, Rischeln, Staffelegg, Sommerhalde) aus der Geol. Karte der Umg. von Aarau (Spezk. Nr. 45) von Prof. Dr. MÜHLBERG übernommen.

Masstab 1 : 25,000



Legende

- Bergsturz
 - Erratum (norange: EEgg, Rischeln, Staffelegg, Densb.)
 - Tertiär (i. N: Juranagefluh (Miocæn))
 - Tertiär (i. S: Bonerzton (Eocæn) U. Sw. Mol. (Oligocæn))
 - Sequan (Crenularis- u. Wangenersch.) u. Geissbergsch.
 - Effingerschichten
 - Birmensdorfsch. (inkl. Effsch. bei Densb.)
 - Ob. Brauner Jura
 - Hauptrogenstein
 - Korallenkalk des Homberges
 - Unt. Brauner Jura Ostreen Kalk (Scholle W d. Krinnenf.)
 - Opalinuston
 - Lias
 - Keuper Dolomit (Staffelegg)
 - Lettenkohle (Zellendolomit, Breccie)
 - Trigonodusdolomit („Oberer Dolomit“ Mühlbg)
 - Hauptmuschelkalk
 - Dolomit („Unterer Dol.“ Mühlbg)
 - Mergel
- } der Anhydritgruppe

- Fallen mehr als 45°
- Streichen vertikaler Schichten
- Horizontale Lage
- Ueberschiebung, Aufschübung, Bruch
- Tracen der Profile I, II, a, b, c
- Standpunkte für die Ansichten