

**Zeitschrift:** Mitteilungen der aargauischen Naturforschenden Gesellschaft  
**Band:** 31 (1986)

**Anhang:** Tafeln  
**Autor:** [s.n.]

### **Nutzungsbedingungen**

Die ETH-Bibliothek ist die Anbieterin der digitalisierten Zeitschriften. Sie besitzt keine Urheberrechte an den Zeitschriften und ist nicht verantwortlich für deren Inhalte. Die Rechte liegen in der Regel bei den Herausgebern beziehungsweise den externen Rechteinhabern. [Siehe Rechtliche Hinweise.](#)

### **Conditions d'utilisation**

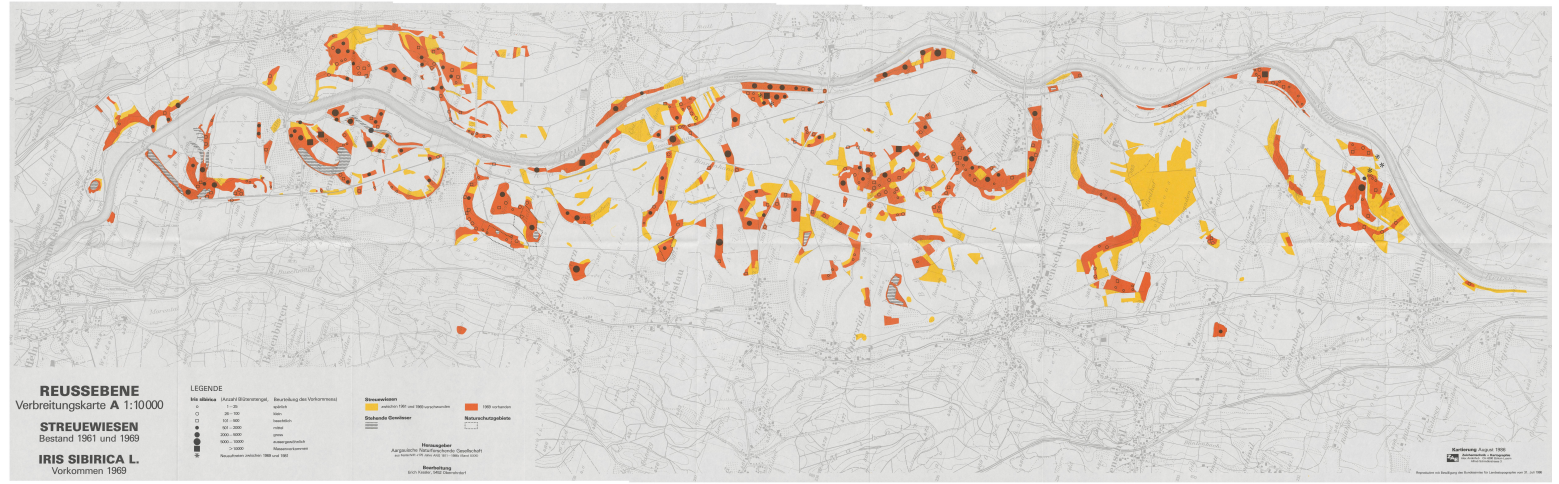
L'ETH Library est le fournisseur des revues numérisées. Elle ne détient aucun droit d'auteur sur les revues et n'est pas responsable de leur contenu. En règle générale, les droits sont détenus par les éditeurs ou les détenteurs de droits externes. [Voir Informations légales.](#)

### **Terms of use**

The ETH Library is the provider of the digitised journals. It does not own any copyrights to the journals and is not responsible for their content. The rights usually lie with the publishers or the external rights holders. [See Legal notice.](#)

**Download PDF:** 19.11.2024

**ETH-Bibliothek Zürich, E-Periodica, <https://www.e-periodica.ch>**



**REUSSEBENE**  
Verbreitungskarte A 1:10000

**STREUWIESEN**  
Bestand 1961 und 1969

**IRIS SIBIRICA L.**  
Vorkommen 1969

**LEGENDE**

<b>Körnung</b>	Vorfeldhöhenlage	<b>Bearbeitung des Vorkommens</b>
○	1-25	keine
○	25-50	1989
○	50-100	1969
○	100-200	1961
○	200-500	keine
○	500-1000	keine
○	1000-2000	keine
○	> 2000	keine
●	keine	keine
○	keine	keine
○	keine	keine
○	keine	keine
○	keine	keine

**Streuweisen**

1989 vorhanden

1969 vorhanden

**Schutzgebiete**

1989 vorhanden

1969 vorhanden

**Hessenschäfer**

Aufgrünung/Mehrfachbesatz

keine Aufgrünung/Mehrfachbesatz

**Bearbeitung**

1989 vorhanden

1969 vorhanden

Verbreitungskarte A 1:10000  
 REUSSEBENE  
 IRIS SIBIRICA L.  
 Vorkommen 1969

