

# Anhang

Autor(en): **[s.n.]**

Objektyp: **Appendix**

Zeitschrift: **Mitteilungen der aargauischen Naturforschenden Gesellschaft**

Band (Jahr): **33 (1991)**

PDF erstellt am: **13.07.2024**

## **Nutzungsbedingungen**

Die ETH-Bibliothek ist Anbieterin der digitalisierten Zeitschriften. Sie besitzt keine Urheberrechte an den Inhalten der Zeitschriften. Die Rechte liegen in der Regel bei den Herausgebern.

Die auf der Plattform e-periodica veröffentlichten Dokumente stehen für nicht-kommerzielle Zwecke in Lehre und Forschung sowie für die private Nutzung frei zur Verfügung. Einzelne Dateien oder Ausdrucke aus diesem Angebot können zusammen mit diesen Nutzungsbedingungen und den korrekten Herkunftsbezeichnungen weitergegeben werden.

Das Veröffentlichen von Bildern in Print- und Online-Publikationen ist nur mit vorheriger Genehmigung der Rechteinhaber erlaubt. Die systematische Speicherung von Teilen des elektronischen Angebots auf anderen Servern bedarf ebenfalls des schriftlichen Einverständnisses der Rechteinhaber.

## **Haftungsausschluss**

Alle Angaben erfolgen ohne Gewähr für Vollständigkeit oder Richtigkeit. Es wird keine Haftung übernommen für Schäden durch die Verwendung von Informationen aus diesem Online-Angebot oder durch das Fehlen von Informationen. Dies gilt auch für Inhalte Dritter, die über dieses Angebot zugänglich sind.

## 8. Anhang

# BESTANDESAUFNAHME DER AARGAUISCHEN REPTILIEN

<b>ANGABEN ZUM OBJEKT</b>										<b>ARTENLISTE OBJEKT (MAX. ANZ. BEOBACHTUNGEN)</b>	
Objektnummer	AUTOR:	Rev:	LETZTE ERHEBUNG:	TAG:	MONAT:	JAHR:					
<input type="text"/>	<input type="text"/>	<input type="text"/>	<input type="text"/>	<input type="text"/>	<input type="text"/>	<input type="text"/>	<input type="text"/>	<input type="text"/>	<input type="text"/>	<input type="text"/>	<input type="text"/>
OBJEKTNAME: <input style="width: 100%;" type="text"/>											
Reg:	KANTON:	GEMEINDENUMMER	UMKREISRADIUS (km):	HÖHE ÜBER MEER (m)							
1: <input type="text"/> 2: <input type="text"/>	<input type="text"/>	1: <input type="text"/> 2: <input type="text"/>	<input type="text"/>	<input type="text"/>							
KOORDINATEN XXX:			YYY:	FLÄCHE (ha):							
<input type="text"/>			<input type="text"/>	<input type="text"/>							
Referenz:											
1: <input type="text"/>		2: <input type="text"/>		3: <input type="text"/>		4: <input type="text"/>					

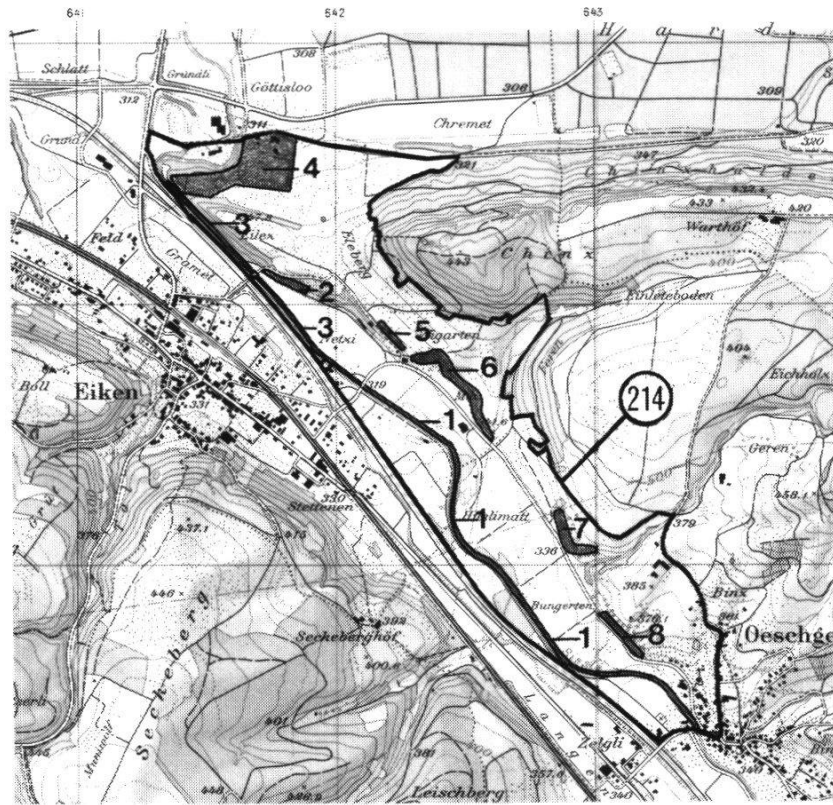
A	F		
L	A		
L	V		
P	M		
C	A		
N	N		
V	A		
V	B		
E	O		

**BEMERKUNGEN:**

*Anhang 1* : Protokollblatt für die Datenaufnahme im Feld.

<b>ANGABEN ZUM TEILOBJEKT</b>										OBJEKTNR: <input style="width: 50px;" type="text"/>	
TEILOBJEKTNR: KOOORDINATEN XXX: YYY:			FLÄCHE (ha):			LÄNGE (m):			BREITE (m):		
EXP: (Code)			FRONT: (Code)			NEIG: (Code)			BESON: (Code)		
Bedr: (Code)			Zeit: (Code)			Schutz: (Code)			Deckungsgrad (Code):		
<input type="text"/>			<input type="text"/>			<input type="text"/>			<input type="text"/>		
<input type="text"/>			<input type="text"/>			<input type="text"/>			<input type="text"/>		
<input type="text"/>			<input type="text"/>			<input type="text"/>			<input type="text"/>		
<input type="text"/>			<input type="text"/>			<input type="text"/>			<input type="text"/>		
<input type="text"/>			<input type="text"/>			<input type="text"/>			<input type="text"/>		
<input type="text"/>			<input type="text"/>			<input type="text"/>			<input type="text"/>		
<input type="text"/>			<input type="text"/>			<input type="text"/>			<input type="text"/>		
<input type="text"/>			<input type="text"/>			<input type="text"/>			<input type="text"/>		
<input type="text"/>			<input type="text"/>			<input type="text"/>			<input type="text"/>		
<input type="text"/>			<input type="text"/>			<input type="text"/>			<input type="text"/>		
<input type="text"/>			<input type="text"/>			<input type="text"/>			<input type="text"/>		
<input type="text"/>			<input type="text"/>			<input type="text"/>			<input type="text"/>		
<input type="text"/>			<input type="text"/>			<input type="text"/>			<input type="text"/>		
<input type="text"/>			<input type="text"/>			<input type="text"/>			<input type="text"/>		
<input type="text"/>			<input type="text"/>			<input type="text"/>			<input type="text"/>		
<input type="text"/>			<input type="text"/>			<input type="text"/>			<input type="text"/>		
<input type="text"/>			<input type="text"/>			<input type="text"/>			<input type="text"/>		
<input type="text"/>			<input type="text"/>			<input type="text"/>			<input type="text"/>		
<input type="text"/>			<input type="text"/>			<input type="text"/>			<input type="text"/>		
<input type="text"/>			<input type="text"/>			<input type="text"/>			<input type="text"/>		
<input type="text"/>			<input type="text"/>			<input type="text"/>			<input type="text"/>		
<input type="text"/>			<input type="text"/>			<input type="text"/>			<input type="text"/>		
<input type="text"/>			<input type="text"/>			<input type="text"/>			<input type="text"/>		
<input type="text"/>			<input type="text"/>			<input type="text"/>			<input type="text"/>		
<input type="text"/>			<input type="text"/>			<input type="text"/>			<input type="text"/>		
<input type="text"/>			<input type="text"/>			<input type="text"/>			<input type="text"/>		
<input type="text"/>			<input type="text"/>			<input type="text"/>			<input type="text"/>		
<input type="text"/>			<input type="text"/>			<input type="text"/>			<input type="text"/>		
<input type="text"/>			<input type="text"/>			<input type="text"/>			<input type="text"/>		
<input type="text"/>			<input type="text"/>			<input type="text"/>			<input type="text"/>		
<input type="text"/>			<input type="text"/>			<input type="text"/>			<input type="text"/>		
<input type="text"/>			<input type="text"/>			<input type="text"/>			<input type="text"/>		
<input type="text"/>			<input type="text"/>			<input type="text"/>			<input type="text"/>		
<input type="text"/>			<input type="text"/>			<input type="text"/>			<input type="text"/>		
<input type="text"/>			<input type="text"/>			<input type="text"/>			<input type="text"/>		
<input type="text"/>			<input type="text"/>			<input type="text"/>			<input type="text"/>		
<input type="text"/>			<input type="text"/>			<input type="text"/>			<input type="text"/>		
<input type="text"/>			<input type="text"/>			<input type="text"/>			<input type="text"/>		
<input type="text"/>			<input type="text"/>			<input type="text"/>			<input type="text"/>		
<input type="text"/>			<input type="text"/>			<input type="text"/>			<input type="text"/>		
<input type="text"/>			<input type="text"/>			<input type="text"/>			<input type="text"/>		
<input type="text"/>			<input type="text"/>			<input type="text"/>			<input type="text"/>		
<input type="text"/>			<input type="text"/>			<input type="text"/>			<input type="text"/>		
<input type="text"/>			<input type="text"/>			<input type="text"/>			<input type="text"/>		
<input type="text"/>			<input type="text"/>			<input type="text"/>			<input type="text"/>		
<input type="text"/>			<input type="text"/>			<input type="text"/>			<input type="text"/>		
<input type="text"/>			<input type="text"/>			<input type="text"/>			<input type="text"/>		
<input type="text"/>			<input type="text"/>			<input type="text"/>			<input type="text"/>		
<input type="text"/>			<input type="text"/>			<input type="text"/>			<input type="text"/>		
<input type="text"/>			<input type="text"/>			<input type="text"/>			<input type="text"/>		
<input type="text"/>			<input type="text"/>			<input type="text"/>			<input type="text"/>		
<input type="text"/>			<input type="text"/>			<input type="text"/>			<input type="text"/>		
<input type="text"/>			<input type="text"/>			<input type="text"/>			<input type="text"/>		
<input type="text"/>			<input type="text"/>			<input type="text"/>			<input type="text"/>		
<input type="text"/>			<input type="text"/>			<input type="text"/>			<input type="text"/>		
<input type="text"/>			<input type="text"/>			<input type="text"/>			<input type="text"/>		
<input type="text"/>			<input type="text"/>			<input type="text"/>			<input type="text"/>		
<input type="text"/>			<input type="text"/>			<input type="text"/>			<input type="text"/>		
<input type="text"/>			<input type="text"/>			<input type="text"/>			<input type="text"/>		
<input type="text"/>			<input type="text"/>			<input type="text"/>			<input type="text"/>		
<input type="text"/>			<input type="text"/>			<input type="text"/>			<input type="text"/>		
<input type="text"/>			<input type="text"/>			<input type="text"/>			<input type="text"/>		
<input type="text"/>			<input type="text"/>			<input type="text"/>			<input type="text"/>		
<input type="text"/>			<input type="text"/>			<input type="text"/>			<input type="text"/>		
<input type="text"/>			<input type="text"/>			<input type="text"/>			<input type="text"/>		
<input type="text"/>			<input type="text"/>			<input type="text"/>			<input type="text"/>		
<input type="text"/>			<input type="text"/>			<input type="text"/>			<input type="text"/>		
<input type="text"/>			<input type="text"/>			<input type="text"/>			<input type="text"/>		
<input type="text"/>			<input type="text"/>			<input type="text"/>			<input type="text"/>		
<input type="text"/>			<input type="text"/>			<input type="text"/>			<input type="text"/>		
<input type="text"/>			<input type="text"/>			<input type="text"/>			<input type="text"/>		
<input type="text"/>			<input type="text"/>			<input type="text"/>			<input type="text"/>		
<input type="text"/>			<input type="text"/>			<input type="text"/>			<input type="text"/>		
<input type="text"/>			<input type="text"/>			<input type="text"/>			<input type="text"/>		
<input type="text"/>			<input type="text"/>			<input type="text"/>			<input type="text"/>		
<input type="text"/>			<input type="text"/>			<input type="text"/>			<input type="text"/>		
<input type="text"/>			<input type="text"/>			<input type="text"/>			<input type="text"/>		
<input type="text"/>			<input type="text"/>			<input type="text"/>			<input type="text"/>		
<input type="text"/>			<input type="text"/>			<input type="text"/>			<input type="text"/>		
<input type="text"/>			<input type="text"/>			<input type="text"/>			<input type="text"/>		
<input type="text"/>			<input type="text"/>			<input type="text"/>			<input type="text"/>		
<input type="text"/>			<input type="text"/>			<input type="text"/>			<input type="text"/>		
<input type="text"/>			<input type="text"/>			<input type="text"/>			<input type="text"/>		
<input type="text"/>			<input type="text"/>			<input type="text"/>			<input type="text"/>		
<input type="text"/>			<input type="text"/>			<input type="text"/>			<input type="text"/>		
<input type="text"/>			<input type="text"/>			<input type="text"/>			<input type="text"/>		
<input type="text"/>			<input type="text"/>			<input type="text"/>			<input type="text"/>		
<input type="text"/>			<input type="text"/>			<input type="text"/>			<input type="text"/>		
<input type="text"/>			<input type="text"/>			<input type="text"/>			<input type="text"/>		
<input type="text"/>			<input type="text"/>			<input type="text"/>			<input type="text"/>		
<input type="text"/>			<input type="text"/>			<input type="text"/>			<input type="text"/>		
<input type="text"/>			<input type="text"/>			<input type="text"/>			<input type="text"/>		
<input type="text"/>			<input type="text"/>			<input type="text"/>			<input type="text"/>		
<input type="text"/>			<input type="text"/>			<input type="text"/>			<input type="text"/>		
<input type="text"/>			<input type="text"/>			<input type="text"/>			<input type="text"/>		
<input type="text"/>			<input type="text"/>			<input type="text"/>			<input type="text"/>		
<input type="text"/>			<input type="text"/>			<input type="text"/>			<input type="text"/>		
<input type="text"/>			<input type="text"/>			<input type="text"/>			<input type="text"/>		
<input type="text"/>			<input type="text"/>			<input type="text"/>			<input type="text"/>		
<input type="text"/>			<input type="text"/>			<input type="text"/>			<input type="text"/>		
<input type="text"/>			<input type="text"/>			<input type="text"/>			<input type="text"/>		
<input type="text"/>			<input type="text"/>			<input type="text"/>			<input type="text"/>		
<input type="text"/>			<input type="text"/>			<input type="text"/>			<input type="text"/>		
<input type="text"/>			<input type="text"/>			<input type="text"/>			<input type="text"/>		
<input type="text"/>			<input type="text"/>			<input type="text"/>			<input type="text"/>		
<input type="text"/>			<input type="text"/>			<input type="text"/>			<input type="text"/>		
<input type="text"/>			<input type="text"/>			<input type="text"/>			<input type="text"/>		
<input type="text"/>			<input type="text"/>			<input type="text"/>			<input type="text"/>		
<input type="text"/>			<input type="text"/>			<input type="text"/>			<input type="text"/>		
<input type="text"/>			<input type="text"/>			<input type="text"/>			<input type="text"/>		
<input type="text"/>			<input type="text"/>			<input type="text"/>			<input type="text"/>		
<input type="text"/>			<input type="text"/>			<input type="text"/>			<input type="text"/>		
<input type="text"/>			<input type="text"/>			<input type="text"/>			<input type="text"/>		
<input type="text"/>			<input type="text"/>			<input type="text"/>			<input type="text"/>		
<input type="text"/>			<input type="text"/>			<input type="text"/>			<input type="text"/>		
<input type="text"/>			<input type="text"/>			<input type="text"/>			<input type="text"/>		
<input type="text"/>			<input type="text"/>			<input type="text"/>			<input type="text"/>		
<input type="text"/>			<input type="text"/>			<input type="text"/>			<input type="text"/>		
<input type="text"/>			<input type="text"/>			<input type="text"/>			<input type="text"/>		
<input type="text"/>			<input type="text"/>			<input type="text"/>			<input type="text"/>		
<input type="text"/>			<input type="text"/>			<input type="text"/>			<input type="text"/>		
<input type="text"/>			<input type="text"/>			<input type="text"/>			<input type="text"/>		
<input type="text"/>			<input type="text"/>			<input type="text"/>			<input type="text"/>		
<input type="text"/>			<input type="text"/>			<input type="text"/>			<input type="text"/>		
<input type="text"/>			<input type="text"/>			<input type="text"/>			<input type="text"/>		
<input type="text"/>			<input type="text"/>			<input type="text"/>			<input type="text"/>		
<input type="text"/>			<input type="text"/>			<input type="text"/>			<input type="text"/>		
<input type="text"/>			<input type="text"/>			<input type="text"/>			<input type="text"/>		
<input type="text"/>			<input type="text"/>			<input type="text"/>			<input type="text"/>		
<input type="text"/>			<input type="text"/>			<input type="text"/>			<input type="text"/>		
<input type="text"/>			<input type="text"/>			<input type="text"/>			<input type="text"/>		
<input type="text"/>											


KARTENAUSCHNITT DES OBJEKTES (1: 25'000)



 (blau, ausgemalt): Teilobjekt mit Reptilienvorkommen

 (blau): Potentielles Teilobjekt

 (rot): Barrieren, Hindernisse

 (schwarz): Objektgrenze

Anhang 2: Rückseite des Protokollblattes. Auf einer Kartenkopie wurde das jeweilige Objekt (Nr. 214) und die dazugehörigen Teilobjekte (Nr. 1–8) eingezeichnet.

TEILOBJEKT

FUNDSTELLE

EXPOSITION	BEDROHUNG	WÄLDER	FEUCHTGEBIETE	PIONIER-,RUDEREAL- STANDORTE	ABTÖTISCH	STAUDENSCHICHT
Norden	NN keine Bedrohung	0 Auenwald	AW Bach (>0.5m)	BA Böschung	BL Blech	HS Hochgaulden
Süden	SS Landwirtschaft	1 Bruchwald	BW Bächlein (<0.5m)	BE Bäche	BG Blech (ausgelegt)	AH Altpochtaude
Westen	WW Forstwirtschaft	2 Eichenwald	EW Fluss	FL Flamm	BR Brei	SF Schilf
Osten	OO Bauartigkeit	3 Hölke, Kleinst-	HE Grosseggengried	GR Felsflur/halde	BS Baugchutt	AS Altschilf
Nordwesten	NW Biozide	4 Wald, Buschgr.	JH Hängried	HA Hänge	BB Brombeer-, Hirnbeergeb.	BB Brombeer-, Hirnbeergeb.
Nordosten	NO Fischerei	5 Jungholz	KW Hochstaudeflur	HF Kies-, Sand-, Ton-	DG Altbrombeer, -hirnbeergeb.	AB Altbrombeer, -hirnbeergeb.
Südwesten	SW Freizeit	6 Kiefernwald	LW Hochmoor	HM grube	EH Eichen	FA Farn
Südosten	SO Verkehr	7 Laubwald	MW Kleinsseggenried	KR Kies-/Sandinsel	FE Altfarn	AF Farn
hügelig, vielfach exp.	HU Zuwachsen	8 Mischwald	TW Quellsumpf	OS Rutschgebiet	KU Kahlhelle	BUSCHSCHICHT
flach, bzw.	FI Zerstörung	9 Tannen-	WA See	SC Schlick	MU Mauer, unversiegelt	BB Brombeer-, Hirnbeergeb.
keine Exp.	FI andere	10 Fichtenwald	WR Stausee	SF Schuttflur/halde	MV Mauer, versiegelt	AB Altbrombeer, -hirnbeergeb.
FRONT	ZEITFAKTOR/ SCHUTZ	Waldrand	WS Streuweise	SH Steinbruch	WA Wasser	BU Buch
Norden	NN (1. Position)	Waldschlag	UV Ufer verbaut	TS Trockengrändort	WS Wassergr./rauch	ZS Zwerggr./rauch
Süden	SS keine Bedrohung	0 KULTURLAND	WH Weiter	UB ÜBRIGE STANDORTE	ZA Zäun, Hag	BAUMSCHICHT
Westen	WW findet statt	1 Brachfläche	WG Wasserplantzen-	DE Deponie, Schüttung	BA Baum	BA Baum
Osten	OO kurzfristig bedroht	2 Fettwiese	BF Gesellschaft	FP Flugplatz	OB Obstbaum	OB Obstbaum
Nordwesten	NW langfristig bedroht	3 Feld/-acker	FW Zwischenmoor, od. Flachmoor	HO Höhle, Stollen	ZB Zierbaum	ZB Zierbaum
Nordosten	NO unbekannt	4 (ausser GF,MF,RF)	FE SIEDLUNGSRÄUME	KA Kraftwerk	DECKUNGSGRAD	DECKUNGSGRAD
Südosten	SO andere	5 Getreidefeld/- acker	GF Siedlungsraum	RU Ruine	HH Holzhaufen	HH Holzhaufen
wellenförmig, bzw. vielfache Front	WF (2. Position)	0 Grossviehweide	GV Bahntafel	TU Turm	HO Einzelpflanze	HO Einzelpflanze
NEIGUNG	kein Schutz	1 Halbtrockenrasen	HR Bahntafel	WF Waff./Schliesspl.	LA bis 1/8	LA bis 1/8
(100%=90°)	Landschaftschutz	2 Kleinviehweide	KV Garten	VERKEHRSSACHSEN	LA bis 1/4	LA bis 1/4
keine	Naturschutz	3 Maisfeld/-acker	MF Natur-/ verwildeter	AB Autobahn	MU bis 1/2	MU bis 1/2
>0<18%	Grundwasserschutz	4 Obstgarten	OG Garten	EB Eisenbahn	über 3/4	über 3/4
18-35%	unbekannt	5 Rapsfeld/-acker	RF Grünzone	GS geeerte Str.	ARTEN	ARTEN
35-60%	andere	0 Bepflanzte	RB Industriegebiet	HP Hauptstrasse	MO Moos	MO Moos
> 60%	DECKUNGSGRAD	1 Trockenrasen	TR Park, Friedhof	NS Naturgrasse	AM Altpföos	AM Altpföos
hügelig, vielf. Neig.	Einzelpflanze	2 buschreiches Übergangsgelände	UG Regen, Sportplatz	WG Weg	GR Gras	GR Gras
BESONNUNG	bis 1/8	3 Weide	WE Wohn/Gewerbe	WO Weg	AG Altrass	AG Altrass
besonnt	bis 1/4	4 Wiese	WI		SE Sage	SE Sage
halbschattig	bis 1/2				SS Steige	SS Steige
schattig	bis 3/4				KR Kraut	KR Kraut
	über 3/4				AK Altkraut	AK Altkraut
					BB Brombeer-, Hirnbeergeb.	BB Brombeer-, Hirnbeergeb.
					AB Altbrombeer, -hirnbeergeb.	AB Altbrombeer, -hirnbeergeb.
					FA Farn	FA Farn
					AF Altfarn	AF Altfarn

Anhang 3: Codierblatt.

Teilobjekttyp	Anzahl Teilobjekte											Anzahl Individuen						Ind. / Typ		Arten / Typ		Teilobjekttyp		
	+	-	af	la	lv	pm	nn	ca	va	eo	af	la	lv	pm	nn	ca	va	eo	max.	Σ	ε		max.	Σ
Ufer	39	16	.	30	3	1	11	.	.	.	.	.	.	.	.	.	.	.	25	114	2.9	2	4	1.1
Röhricht	19	14	3	10	5	.	7	.	1	8	16	28	.	21	.	.	.	13	74	3.9	3	5	1.4	
Weiber	12	16	1	6	1	.	6	.	.	1	11	1	.	6	.	.	.	5	19	1.6	2	4	1.2	
Kleingegennried	5	4	1	1	2	.	2	.	.	.	2	14	.	2	.	.	.	10	18	3.6	1	3	1	
Nasswiese	3	1	1	2	.	.	.	.	.	1	3	.	.	.	.	.	.	2	4	1.3	1	2	1	
Bach (>0.5m)	2	5	1	2	.	.	.	.	.	1	3	.	.	.	.	.	.	2	3	1.5	1	1	1	
Grossegennried	2	3	1	.	1	.	.	.	.	.	.	.	.	.	.	.	.	1	2	1	1	2	1	
Hangried	2	3	.	2	.	.	1	.	.	.	.	.	.	.	.	.	.	6	7	3.5	1	1	1	
Streuwiese	2	1	.	1	1	.	1	.	.	.	3	4	.	2	.	.	.	7	9	4.5	2	3	1.5	
Bächlein (<0.5m)	1	1	.	.	.	.	.	.	.	.	.	.	.	.	.	.	.	2	2	.	1	1	.	
Graben	1	1	.	.	1	.	.	.	.	.	.	1	.	.	.	.	.	1	1	.	1	1	.	
Hochstaudenflur	1	1	1	1	.	.	.	.	.	1	3	.	.	.	.	.	.	4	4	.	2	2	.	
Quellsumpf	1	2	1	1	.	.	.	.	.	1	4	.	.	.	.	.	.	5	5	.	2	2	.	
Stausee	.	1	.	.	.	.	.	.	.	.	.	.	.	.	.	.	.	.	.	.	.	.	.	.
<b>Feuchtgebiete</b>	<b>90</b>	<b>68</b>	<b>8</b>	<b>56</b>	<b>15</b>	<b>1</b>	<b>27</b>	<b>.</b>	<b>1</b>	<b>13</b>	<b>130</b>	<b>60</b>	<b>1</b>	<b>57</b>	<b>.</b>	<b>1</b>	<b>.</b>	<b>25</b>	<b>262</b>	<b>2.6</b>	<b>3</b>	<b>6</b>	<b>1.1</b>	
<b>Garten</b>	<b>10</b>	<b>2</b>	<b>1</b>	<b>8</b>	<b>.</b>	<b>1</b>	<b>1</b>	<b>.</b>	<b>.</b>	<b>6</b>	<b>8</b>	<b>.</b>	<b>4</b>	<b>1</b>	<b>.</b>	<b>.</b>	<b>.</b>	<b>7</b>	<b>19</b>	<b>1.9</b>	<b>2</b>	<b>4</b>	<b>1.1</b>	
Industrieareal	9	.	1	9	.	1	1	.	.	1	30	.	2	.	.	.	.	7	33	3.7	2	3	1.2	
Naturgarten	8	1	1	5	.	1	1	.	.	1	12	.	6	1	.	.	.	6	20	2.5	1	4	1	
Grünzone	4	1	2	.	1	2	.	.	.	2	.	1	32	.	.	.	.	31	35	8.7	2	3	1.2	
Wohngelände	3	.	1	1	.	2	.	.	.	1	1	.	18	.	.	.	.	12	19	6.3	1	2	1	
Bahnareal	2	.	1	1	.	1	.	.	.	2	1	.	32	.	.	.	.	34	35	17.5	2	3	1.5	
<b>Siedlungsraum</b>	<b>36</b>	<b>4</b>	<b>6</b>	<b>24</b>	<b>1</b>	<b>8</b>	<b>2</b>	<b>.</b>	<b>.</b>	<b>12</b>	<b>52</b>	<b>1</b>	<b>94</b>	<b>2</b>	<b>.</b>	<b>.</b>	<b>.</b>	<b>34</b>	<b>161</b>	<b>5.1</b>	<b>2</b>	<b>5</b>	<b>1.2</b>	
Deponie	12	5	3	8	1	.	3	.	.	3	36	2	.	4	.	.	.	11	45	3.7	2	4	1.2	
Waffenplatz	7	3	1	6	.	3	.	.	.	1	12	.	27	.	.	.	.	3	13	1.9	1	2	1	
Ruine/Burg	5	2	.	3	.	2	.	.	.	.	8	.	.	.	.	.	.	17	35	7.0	1	2	1	
<b>besondere Standorte</b>	<b>24</b>	<b>10</b>	<b>4</b>	<b>17</b>	<b>1</b>	<b>2</b>	<b>3</b>	<b>.</b>	<b>.</b>	<b>4</b>	<b>56</b>	<b>2</b>	<b>27</b>	<b>4</b>	<b>.</b>	<b>.</b>	<b>.</b>	<b>17</b>	<b>93</b>	<b>4.2</b>	<b>2</b>	<b>5</b>	<b>1.1</b>	
Bahntrasse	7	.	.	2	.	5	.	.	.	.	2	.	60	.	.	.	.	41	62	8.9	1	2	1	
Naturtrasse	2	.	.	2	.	.	.	.	.	.	4	.	.	.	.	.	.	2	4	2	1	1	1	
Weg	2	.	.	1	1	.	.	.	.	.	1	2	.	.	.	.	.	2	3	1.5	1	2	1	
<b>Verkehrsachsen</b>	<b>11</b>	<b>.</b>	<b>.</b>	<b>5</b>	<b>1</b>	<b>5</b>	<b>.</b>	<b>.</b>	<b>.</b>	<b>.</b>	<b>7</b>	<b>2</b>	<b>60</b>	<b>.</b>	<b>.</b>	<b>.</b>	<b>.</b>	<b>41</b>	<b>69</b>	<b>4.1</b>	<b>1</b>	<b>3</b>	<b>1</b>	
<b>Summe</b>	<b>889</b>	<b>276</b>	<b>118</b>	<b>659</b>	<b>94</b>	<b>97</b>	<b>63</b>	<b>11</b>	<b>6</b>	<b>1</b>	<b>197</b>	<b>1985</b>	<b>283</b>	<b>710</b>	<b>98</b>	<b>11</b>	<b>21</b>	<b>41</b>	<b>3306</b>	<b>3.9</b>	<b>4</b>	<b>8</b>	<b>1.2</b>	

Teilobjekttyp	Anzahl Teilobjekte												Anzahl Individuen							Ind. / Typ		Arten / Typ		Teilobjekttyp		
	+	-	af	la	lv	pm	nn	ca	va	eo	af	la	lv	pm	nn	ca	va	eo	max.	Σ	max.	Σ				
Böschung	242	38	20	208	8	24	6	3	.	.	31	655	24	96	7	3	.	.	4	6	22	816	3.4	1.1	Böschung	
Kiesgrube	36	7	11	31	1	1	2	.	.	.	17	130	3	9	3	.	.	.	3	5	27	162	4.5	1.3	Kiesgrube	
Buschgelände	29	15	4	24	2	3	1	.	.	.	5	67	3	10	1	.	.	.	3	5	16	86	3.0	1.2	Buschgelände	
Steinbruch	28	2	11	18	.	9	1	3	.	.	14	71	.	87	1	3	.	.	4	5	24	176	6.3	1.5	Steinbruch	
Schutthalde	18	7	3	6	.	15	.	3	5	.	4	16	.	157	.	3	20	.	4	5	40	200	11.1	1.8	Schutthalde	
Trockenstandort	13	1	2	13	.	1	1	.	.	.	6	46	.	2	1	.	.	.	2	4	9	55	4.2	1.3	Trockenstandort	
Damm	12	3	2	11	1	1	.	.	.	.	6	34	3	30	2	.	.	.	3	5	35	75	6.2	1.3	Damm	
Felsflur	7	1	2	2	.	5	.	.	.	.	9	5	.	32	.	.	.	.	2	3	16	46	6.6	1.3	Felsflur	
Rutschgebiet	4	2	2	3	.	1	.	.	.	.	7	14	.	1	.	.	.	.	2	3	17	22	5.5	1.5	Rutschgebiet	
Kiesinsel	3	1	.	3	.	.	2	.	.	.	7	7	.	.	2	.	.	.	2	2	5	9	3.0	1.7	Kiesinsel	
Schlick	1	.	.	1	.	.	.	.	.	.	.	1	.	.	.	.	.	.	1	1	1	1	.	.	Schlick	
<b>Ruderalflächen</b>	<b>393</b>	<b>77</b>	<b>57</b>	<b>320</b>	<b>12</b>	<b>60</b>	<b>14</b>	<b>9</b>	<b>5</b>	<b>.</b>	<b>99</b>	<b>1046</b>	<b>33</b>	<b>424</b>	<b>17</b>	<b>9</b>	<b>20</b>	<b>.</b>	<b>4</b>	<b>7</b>	<b>40</b>	<b>1648</b>	<b>5.4</b>	<b>1.4</b>	<b>Ruderalflächen</b>	
Waldrand	111	30	12	82	18	2	10	.	.	.	26	265	52	8	11	.	.	.	3	5	24	362	3.3	1.1	Waldrand	
Waldschlag	39	29	2	13	24	3	.	.	.	.	2	32	78	10	.	.	.	.	2	4	12	122	3.1	1.1	Waldschlag	
Jungholz	21	5	.	6	15	.	1	.	.	.	.	10	37	1	.	.	.	.	2	3	10	48	2.3	1.0	Jungholz	
Auenwald	7	9	1	4	1	.	2	.	.	.	1	8	2	.	2	.	.	.	2	4	6	13	1.9	1.1	Auenwald	
Mischwald	3	.	.	1	2	.	.	.	.	.	.	1	2	.	.	.	.	.	1	2	1	3	1	.	1	Mischwald
Kieferwald	1	1	.	1	.	.	.	.	.	.	.	1	.	.	.	.	.	.	1	1	1	1	.	.	1	Kieferwald
Tannenwald	1	.	.	.	1	.	.	.	.	.	.	.	4	.	.	.	.	.	1	1	4	4	.	.	1	Tannenwald
Laubwald	.	2	.	.	.	.	.	.	.	.	.	.	.	.	.	.	.	.	.	.	.	.	.	.	.	Laubwald
<b>Waldbereiche</b>	<b>183</b>	<b>76</b>	<b>15</b>	<b>107</b>	<b>61</b>	<b>5</b>	<b>13</b>	<b>.</b>	<b>.</b>	<b>.</b>	<b>29</b>	<b>317</b>	<b>175</b>	<b>18</b>	<b>14</b>	<b>.</b>	<b>.</b>	<b>.</b>	<b>3</b>	<b>5</b>	<b>24</b>	<b>553</b>	<b>2.3</b>	<b>1.1</b>	<b>Waldbereiche</b>	
Hecke/Kleinwald	42	18	7	31	3	.	3	.	.	.	10	68	10	.	3	.	.	.	2	4	10	91	2.2	1.0	Hecke/Kleinwald	
Halbtrockenrasen	36	5	2	33	.	4	.	1	.	.	2	78	.	14	.	1	.	.	3	4	9	95	2.6	1.1	Halbtrockenrasen	
Trockenrasen	22	.	2	22	.	1	.	1	.	.	2	80	.	7	.	1	1	.	3	5	11	91	4.1	1.2	Trockenrasen	
Rebberg	21	3	6	20	.	6	1	.	.	.	7	91	.	40	1	.	.	.	3	4	28	139	6.6	1.6	Rebberg	
Wiese	11	1	2	8	.	2	.	.	.	.	2	16	.	12	.	.	.	.	2	3	8	30	2.7	1.1	Wiese	
Brache	6	5	3	4	.	1	.	.	.	.	5	12	.	6	.	.	.	.	3	3	11	23	3.8	1.3	Brache	
Fettwiese	4	2	.	4	.	.	.	.	.	.	.	4	.	.	.	.	.	.	1	1	1	4	1	.	1	Fettwiese
Grossviehweide	4	1	2	4	.	.	.	.	.	.	2	15	.	.	.	.	.	.	2	2	6	17	4.2	1.5	Grossviehweide	
Kleinviehweide	3	5	1	3	.	1	.	.	.	.	6	6	.	3	.	.	.	.	3	3	10	15	5.0	1.7	Kleinviehweide	
Weide	2	1	2	1	.	1	.	.	.	.	3	7	.	4	.	.	.	.	2	3	9	14	7.0	2.0	Weide	
Obstgarten	1	.	1	.	.	.	.	.	.	.	1	.	.	.	.	.	.	.	1	1	1	1	.	.	1	Obstgarten
<b>Kulturland</b>	<b>152</b>	<b>41</b>	<b>28</b>	<b>130</b>	<b>3</b>	<b>16</b>	<b>4</b>	<b>2</b>	<b>1</b>	<b>.</b>	<b>40</b>	<b>377</b>	<b>10</b>	<b>86</b>	<b>4</b>	<b>2</b>	<b>1</b>	<b>.</b>	<b>3</b>	<b>7</b>	<b>28</b>	<b>520</b>	<b>4.1</b>	<b>1.5</b>	<b>Kulturland</b>	

Anhang 4 (Forts.): Teilobjekttypen. +: mit Reptilienvorkommen; -: mit potentielltem Reptilienvorkommen; af: *Anguis fragilis*; la: *Lacerta agilis*; *Lacerta vivipara*; pm: *Podarcis muralis*; nn: *Natrix natrix*; ca: *Coronella austriaca*; va: *Vipera aspis*; eo: *Emys orbicularis*. Neigungsangaben in Grad; max: höchste Anzahl Beobachtungen innerhalb eines Teilobjektes des entsprechenden Typs; Σ: Summe der Beobachtungen; Ø: durchschnittliche Anzahl Beobachtungen.

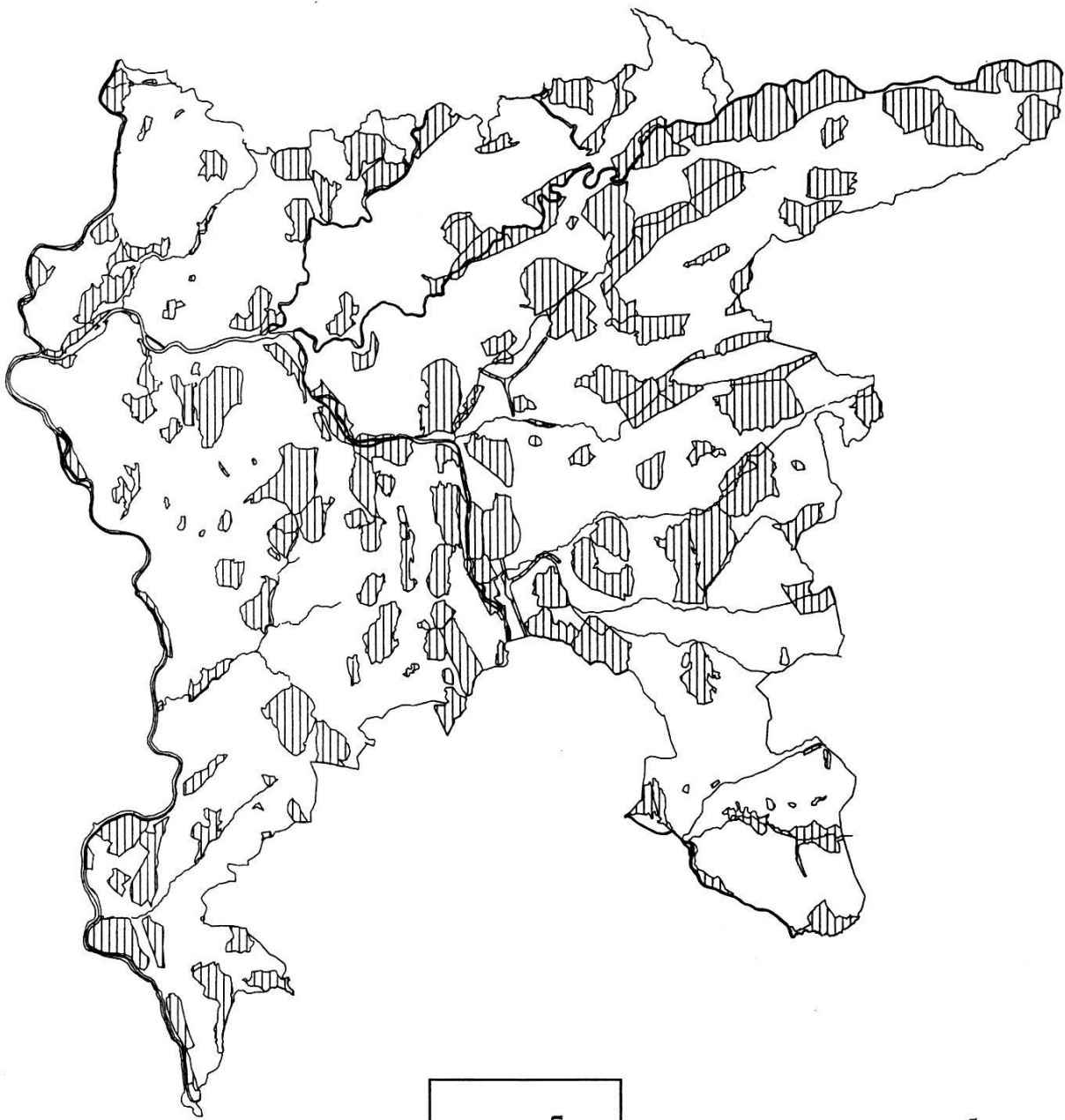
Neigung / Exposition	Anzahl Teilobjekte										Anzahl Individuen								Neigung / Exposition
	+	-	af	la	lv	pm	nn	ca	va	eo	af	la	lv	pm	nn	ca	va	eo	
1 - 18	1	2	.	1	.	.	.	.	.	.	.	1	.	.	.	.	.	.	1 - 18
18 - 35	3	2	1	1	1	.	.	.	.	.	1	3	1	.	.	.	.	18 - 35	
35 - 60	3	4	.	3	.	.	.	.	.	.	5	.	.	.	.	.	.	35 - 60	
> 60	1	.	.	1	.	.	.	.	.	.	1	.	.	.	.	.	.	> 60	
<b>Nord</b>	<b>8</b>	<b>8</b>	<b>1</b>	<b>6</b>	<b>1</b>	.	.	.	.	.	<b>1</b>	<b>10</b>	<b>1</b>	.	.	.	.	<b>Nord</b>	
1 - 18	7	4	2	5	1	.	.	.	.	.	3	6	2	.	.	.	.	1 - 18	
18 - 35	7	5	.	3	4	.	.	.	.	.	16	20	.	.	.	.	.	18 - 35	
35 - 60	12	6	.	9	3	.	.	.	.	.	42	8	.	.	.	.	.	35 - 60	
> 60	1	.	.	1	.	.	.	.	.	.	6	.	.	.	.	.	.	> 60	
vielfach geneigt	1	.	.	1	.	.	.	.	.	.	2	.	.	.	.	.	.	vielfach geneigt	
<b>Nordost</b>	<b>28</b>	<b>15</b>	<b>2</b>	<b>19</b>	<b>8</b>	.	.	.	.	.	<b>3</b>	<b>72</b>	<b>30</b>	.	.	.	.	<b>Nordost</b>	
1 - 18	6	.	.	3	3	.	1	.	.	.	3	10	.	2	.	.	.	1 - 18	
18 - 35	6	4	2	3	1	.	1	.	.	.	2	11	3	.	2	.	.	18 - 35	
35 - 60	14	6	.	13	2	.	.	.	.	.	32	2	.	.	.	.	.	35 - 60	
> 60	4	2	1	3	.	.	.	.	.	.	1	5	.	.	.	.	.	> 60	
<b>Ost</b>	<b>30</b>	<b>12</b>	<b>3</b>	<b>22</b>	<b>6</b>	.	<b>2</b>	.	.	.	<b>3</b>	<b>51</b>	<b>15</b>	.	<b>4</b>	.	.	<b>Ost</b>	
1 - 18	13	5	1	12	1	.	.	.	.	.	1	40	3	.	.	.	.	1 - 18	
18 - 35	21	4	4	14	4	1	.	.	.	.	9	51	6	3	.	.	.	18 - 35	
35 - 60	39	11	5	31	1	3	2	1	.	.	7	95	6	20	2	1	.	35 - 60	
> 60	15	2	3	7	.	7	.	.	.	.	4	29	.	36	.	.	.	> 60	
vielfach geneigt	3	.	2	1	.	1	1	1	.	.	3	12	.	17	1	1	.	vielfach geneigt	
<b>Südost</b>	<b>91</b>	<b>22</b>	<b>15</b>	<b>65</b>	<b>6</b>	<b>12</b>	<b>3</b>	<b>2</b>	.	.	<b>24</b>	<b>227</b>	<b>15</b>	<b>76</b>	<b>3</b>	<b>2</b>	.	<b>Südost</b>	
1 - 18	35	9	4	28	4	.	2	.	.	.	9	61	25	.	6	.	.	1 - 18	
18 - 35	56	18	6	42	4	11	2	1	.	.	8	113	15	76	2	1	.	18 - 35	
35 - 60	108	23	17	88	1	29	3	4	2	.	27	264	1	179	4	4	15	35 - 60	
> 60	51	1	10	35	1	14	.	2	3	.	24	112	4	111	.	2	5	> 60	
vielfach geneigt	5	2	1	5	.	.	.	.	.	.	1	11	.	.	.	.	.	vielfach geneigt	
<b>Süd</b>	<b>255</b>	<b>53</b>	<b>38</b>	<b>198</b>	<b>10</b>	<b>54</b>	<b>7</b>	<b>7</b>	<b>5</b>	.	<b>69</b>	<b>561</b>	<b>45</b>	<b>366</b>	<b>12</b>	<b>7</b>	<b>20</b>	<b>Süd</b>	
1 - 18	19	6	1	14	3	.	1	.	.	.	3	32	9	.	1	.	.	1 - 18	
18 - 35	30	10	1	27	3	1	1	.	.	.	1	77	8	4	2	.	.	18 - 35	
35 - 60	81	15	12	73	3	5	3	.	.	.	23	278	8	31	3	.	.	35 - 60	
> 60	48	3	7	37	.	10	1	1	1	.	11	96	.	60	1	1	1	> 60	
vielfach geneigt	15	2	2	13	.	1	1	.	.	.	7	40	.	9	1	.	.	vielfach geneigt	
<b>Südwest</b>	<b>193</b>	<b>36</b>	<b>23</b>	<b>164</b>	<b>9</b>	<b>17</b>	<b>7</b>	<b>1</b>	<b>1</b>	.	<b>45</b>	<b>523</b>	<b>25</b>	<b>104</b>	<b>8</b>	<b>1</b>	<b>1</b>	<b>Südwest</b>	
1 - 18	7	4	.	5	1	.	2	.	.	.	.	17	1	.	3	.	.	1 - 18	
18 - 35	14	6	.	12	.	.	2	.	.	.	.	23	.	.	2	.	.	18 - 35	
35 - 60	21	5	4	14	5	1	1	.	.	.	6	29	12	4	1	.	.	35 - 60	
> 60	4	2	2	3	.	.	.	.	.	.	2	8	.	.	.	.	.	> 60	
vielfach geneigt	.	1	.	.	.	.	.	.	.	.	.	.	.	.	.	.	.	vielfach geneigt	
<b>West</b>	<b>46</b>	<b>18</b>	<b>6</b>	<b>34</b>	<b>6</b>	<b>1</b>	<b>5</b>	.	.	.	<b>8</b>	<b>77</b>	<b>13</b>	<b>4</b>	<b>6</b>	.	.	<b>West</b>	
1 - 18	6	1	.	3	3	.	1	.	.	.	.	12	6	.	1	.	.	1 - 18	
18 - 35	4	2	.	1	2	.	1	.	.	.	.	1	9	.	1	.	.	18 - 35	
35 - 60	5	1	.	5	.	.	.	.	.	.	.	9	.	.	.	.	.	35 - 60	
> 60	1	1	.	1	.	.	.	.	.	.	.	11	.	.	.	.	.	> 60	
<b>Nordwest</b>	<b>16</b>	<b>5</b>	.	<b>10</b>	<b>5</b>	.	<b>2</b>	.	.	.	.	<b>33</b>	<b>15</b>	.	<b>2</b>	.	.	<b>Nordwest</b>	
35 - 60	4	2	.	3	1	.	.	.	.	.	.	9	1	.	.	.	.	35 - 60	
vielfach geneigt	56	24	16	46	1	4	6	1	.	.	19	197	1	28	7	1	.	vielfach geneigt	
vielfache Exp.	60	25	16	49	2	4	6	1	.	.	19	206	2	28	7	1	.	vielfache Exp.	
keine Exp.	162	81	14	92	41	9	31	.	.	1	25	225	122	132	56	.	.	keine Exp.	
<b>Summe</b>	<b>889</b>	<b>276</b>	<b>118</b>	<b>659</b>	<b>94</b>	<b>97</b>	<b>63</b>	<b>11</b>	<b>6</b>	<b>1</b>	<b>197</b>	<b>1985</b>	<b>283</b>	<b>710</b>	<b>98</b>	<b>11</b>	<b>21</b>	<b>1</b>	

Anhang 5: Exposition und Neigung der Teilobjekte. +: mit Reptilienvorkommen; -: mit potentielltem Reptilienvorkommen; af: *Anguis fragilis*; la: *Lacerta vivipara*; pm: *Podarcis muralis*; nn: *Natrix natrix*; ca: *Coronella austriaca*; va: *Vipera aspis*; eo: *Emys orbicularis*. Neigungsangaben in Grad.

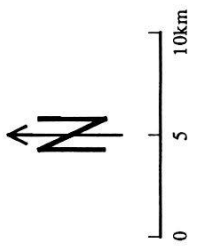


Strukturelement der Fundstelle	Anzahl Fundstellen									Anzahl Individuen									Strukturelement der Fundstelle
	+	af	la	lv	pm	nn	ca	va	eo	af	la	lv	pm	nn	ca	va	eo		
Kahlstelle	286	10	247	11	17	6	1	.	.	14	498	12	29	6	1	.	.	Kahlstelle	
Stein	264	52	142	1	71	8	8	10	.	83	248	1	340	9	8	21	.	Stein	
unversiegelte Mauer	58	3	40	1	16	3	.	.	.	3	79	1.	78	3	.	.	.	unversiegelte Mauer	
Steinhaufen	56	6	47	.	5	.	2	.	.	8	80	2	21	.	2	.	.	Steinhaufen	
versiegelte Mauer	37	.	12	2	23	1	.	.	.	.	26	1	107	2	.	.	.	versiegelte Mauer	
Felsen	27	.	8	1	18	.	.	.	.	.	12	1	73	.	.	.	.	Felsen	
Brett	26	13	10	1	1	3	.	.	.	17	18	4	2	3	.	.	.	Brett	
Erd-/Sandhaufen	21	.	15	2	2	2	.	.	.	.	23	.	2	2	.	.	.	Erd-/Sandhaufen	
Blech	16	5	10	.	.	.	.	.	.	14	14	24	3	.	.	.	.	Blech	
Zaun/Hag	15	.	5	11	.	.	.	.	.	.	6	.	.	.	.	.	.	Zaun/Hag	
Karton	11	6	7	.	.	.	.	.	.	8	8	1	.	.	.	.	.	Karton	
Wasser	8	.	.	1	.	6	.	.	1	.	.	.	.	6	.	.	1	Wasser	
Bauschutt	7	1	5	.	.	1	.	.	.	1	10	.	7	1	.	.	.	Bauschutt	
Asphalt	4	4	.	.	2	.	.	.	.	5	.	.	.	.	.	.	.	Asphalt	
Blech (ausgelegt)	3	3	.	.	.	.	.	.	.	9	.	.	.	.	.	.	.	Blech (ausgelegt)	
Kunststoff	2	.	2	.	.	.	.	.	.	.	2	.	.	.	.	.	.	Kunststoff	
Drahtschotter	1	.	1	.	.	.	.	.	.	.	1	.	.	.	.	.	.	Drahtschotter	
<b>Abiotisch</b>	<b>842</b>	<b>103</b>	<b>551</b>	<b>31</b>	<b>155</b>	<b>30</b>	<b>11</b>	<b>10</b>	<b>1</b>	<b>162</b>	<b>1025</b>	<b>47</b>	<b>662</b>	<b>32</b>	<b>11</b>	<b>21</b>	<b>1</b>	<b>Abiotisch</b>	
Laub	142	12	92	20	11	13	1	.	.	16	116	31	20	18	1	.	.	Laub	
Holzreste	76	6	42	21	5	3	.	.	.	9	57	26	9	3	.	.	.	Holzreste	
Baumstrunk	36	1	14	20	.	2	.	.	.	1	24	26	.	6	.	.	.	Baumstrunk	
Gras-/Heuhaufen	36	3	29	.	.	6	.	.	.	6	49	.	.	8	.	.	.	Gras-/Heuhaufen	
Dürrholzhäufen	31	1	21	4	4	1	.	.	.	1	30	10	6	1	.	.	.	Dürrholzhäufen	
Holzhaufen	25	2	22	2	.	.	.	.	.	2	31	6	.	.	.	.	.	Holzhaufen	
Baumstamm	21	.	9	8	4	.	.	.	.	.	13	11	15	.	.	.	.	Baumstamm	
Mulch	12	3	6	.	2	1	.	.	.	5	8	.	2	1	.	.	.	Mulch	
Kompost	4	2	1	.	.	1	.	.	.	5	1	.	.	1	.	.	.	Kompost	
Schilfhäufen	3	.	3	.	.	.	.	.	.	.	6	.	.	.	.	.	.	Schilfhäufen	
<b>pflanzliche Reste</b>	<b>386</b>	<b>30</b>	<b>239</b>	<b>75</b>	<b>26</b>	<b>27</b>	<b>1</b>	<b>.</b>	<b>.</b>	<b>45</b>	<b>335</b>	<b>110</b>	<b>52</b>	<b>38</b>	<b>1</b>	<b>.</b>	<b>.</b>	<b>pflanzliche Reste</b>	
Kraut	408	19	326	28	34	14	.	.	.	28	566	52	154	14	.	.	.	Kraut	
Gras	282	17	220	29	13	7	1	.	.	28	404	47	62	7	1	.	.	Gras	
Altgras	135	6	104	20	3	3	1	.	.	13	191	36	11	5	1	.	.	Altgras	
Altkraut	129	6	96	6	7	5	2	4	.	7	202	17	99	5	2	10	.	Altkraut	
Segge	53	1	22	27	21	5	.	.	.	1	39	32	.	6	.	.	.	Segge	
Brombeere	43	.	34	6	.	1	.	.	.	.	51	11	8	1	.	.	.	Brombeere	
Altsegge	37	.	7	29	4	1	.	.	.	.	8	43	.	1	.	.	.	Altsegge	
Moos	27	.	16	8	.	2	.	.	.	.	28	10	5	5	.	.	.	Moos	
Alte Brombeere	9	.	6	1	1	1	.	.	.	.	10	1	1	1	.	.	.	Alte Brombeere	
Altfarn	2	.	1	1	1	.	.	.	.	.	1	1	.	.	.	.	.	Altfarn	
Wasserpflanzen	1	.	.	.	.	1	.	.	.	.	.	.	.	1	.	.	.	Wasserpflanzen	
<b>Krautschicht</b>	<b>1126</b>	<b>49</b>	<b>832</b>	<b>155</b>	<b>84</b>	<b>40</b>	<b>4</b>	<b>4</b>	<b>.</b>	<b>77</b>	<b>1500</b>	<b>250</b>	<b>340</b>	<b>46</b>	<b>4</b>	<b>10</b>	<b>.</b>	<b>Krautschicht</b>	
Hochstauden	135	11	90	16	12	11	.	1	.	20	158	24	27	11	.	1	.	Hochstauden	
Brombeere	51	1	32	8	9	2	.	.	.	4	58	8	48	2	.	.	.	Brombeere	
Schilf	34	.	20	4	.	15	.	.	.	.	41	12	.	22	.	.	.	Schilf	
Altschilf	22	1	19	1	.	2	.	.	.	1	29	1	.	2	.	.	.	Altschilf	
Alte Hochstauden	8	1	6	.	1	.	.	.	.	1	12	.	1	.	.	.	.	Alte Hochstauden	
Alte Brombeere	6	1	5	.	.	.	.	.	.	1	7	.	.	.	.	.	.	Alte Brombeere	
Altfarn	5	.	2	3	.	.	.	.	.	.	2	3	.	.	.	.	.	Altfarn	
Farn	5	.	1	4	.	.	.	.	.	.	1	4	.	.	.	.	.	Farn	
<b>Staudenschicht</b>	<b>266</b>	<b>15</b>	<b>175</b>	<b>36</b>	<b>22</b>	<b>30</b>	<b>.</b>	<b>1</b>	<b>.</b>	<b>27</b>	<b>308</b>	<b>52</b>	<b>76</b>	<b>37</b>	<b>.</b>	<b>1</b>	<b>.</b>	<b>Staudenschicht</b>	
Busch	230	12	165	14	24	27	3	4	.	16	300	24	84	33	3	12	.	Busch	
Zwergbusch	9	1	1	4	3	.	.	.	.	1	1	4	5	.	.	.	.	Zwergbusch	
Alte Brombeere	2	.	1	.	.	1	.	.	.	.	1	.	.	1	.	.	.	Alte Brombeere	
Brombeere	1	.	1	.	.	.	.	.	.	.	2	.	.	.	.	.	.	Brombeere	
<b>Buschschicht</b>	<b>242</b>	<b>13</b>	<b>168</b>	<b>8</b>	<b>27</b>	<b>28</b>	<b>3</b>	<b>4</b>	<b>.</b>	<b>17</b>	<b>304</b>	<b>8</b>	<b>89</b>	<b>34</b>	<b>3</b>	<b>12</b>	<b>.</b>	<b>Buschschicht</b>	
Baum	38	3	23	6	3	4	.	.	.	3	32	6	13	4	.	.	.	Baum	
Obstbaum	1	.	.	.	1	.	.	.	.	.	.	.	.	.	.	.	.	Obstbaum	
<b>Baumschicht</b>	<b>39</b>	<b>3</b>	<b>23</b>	<b>6</b>	<b>4</b>	<b>4</b>	<b>.</b>	<b>.</b>	<b>.</b>	<b>3</b>	<b>32</b>	<b>6</b>	<b>13</b>	<b>4</b>	<b>.</b>	<b>.</b>	<b>.</b>	<b>Baumschicht</b>	

Anhang 6: Strukturelemente und Vegetationsschichten der Fundstellen. Diese können aus mehreren Elementen/Schichten aufgebaut sein. +: mit Reptilienvorkommen; af: *Anguis fragilis*; la: *Lacerta agilis*; lv: *Lacerta vivipara*; pm: *Podarcis muralis*; nn: *Natrix natrix*; ca: *Coronella austriaca*; va: *Vipera aspis*; eo: *Emys orbicularis*.



Bestandesaufnahme der  
aargauischen Reptilien  
1987-1989  
Lage der untersuchten  
Reptilienobjekte



Anhang 7: Verteilung der untersuchten Objekte.