

Tafeln

Autor(en): **[s.n.]**

Objektyp: **Appendix**

Zeitschrift: **Mitteilungen der aargauischen Naturforschenden Gesellschaft**

Band (Jahr): **33 (1991)**

PDF erstellt am: **13.07.2024**

Nutzungsbedingungen

Die ETH-Bibliothek ist Anbieterin der digitalisierten Zeitschriften. Sie besitzt keine Urheberrechte an den Inhalten der Zeitschriften. Die Rechte liegen in der Regel bei den Herausgebern.

Die auf der Plattform e-periodica veröffentlichten Dokumente stehen für nicht-kommerzielle Zwecke in Lehre und Forschung sowie für die private Nutzung frei zur Verfügung. Einzelne Dateien oder Ausdrucke aus diesem Angebot können zusammen mit diesen Nutzungsbedingungen und den korrekten Herkunftsbezeichnungen weitergegeben werden.

Das Veröffentlichen von Bildern in Print- und Online-Publikationen ist nur mit vorheriger Genehmigung der Rechteinhaber erlaubt. Die systematische Speicherung von Teilen des elektronischen Angebots auf anderen Servern bedarf ebenfalls des schriftlichen Einverständnisses der Rechteinhaber.

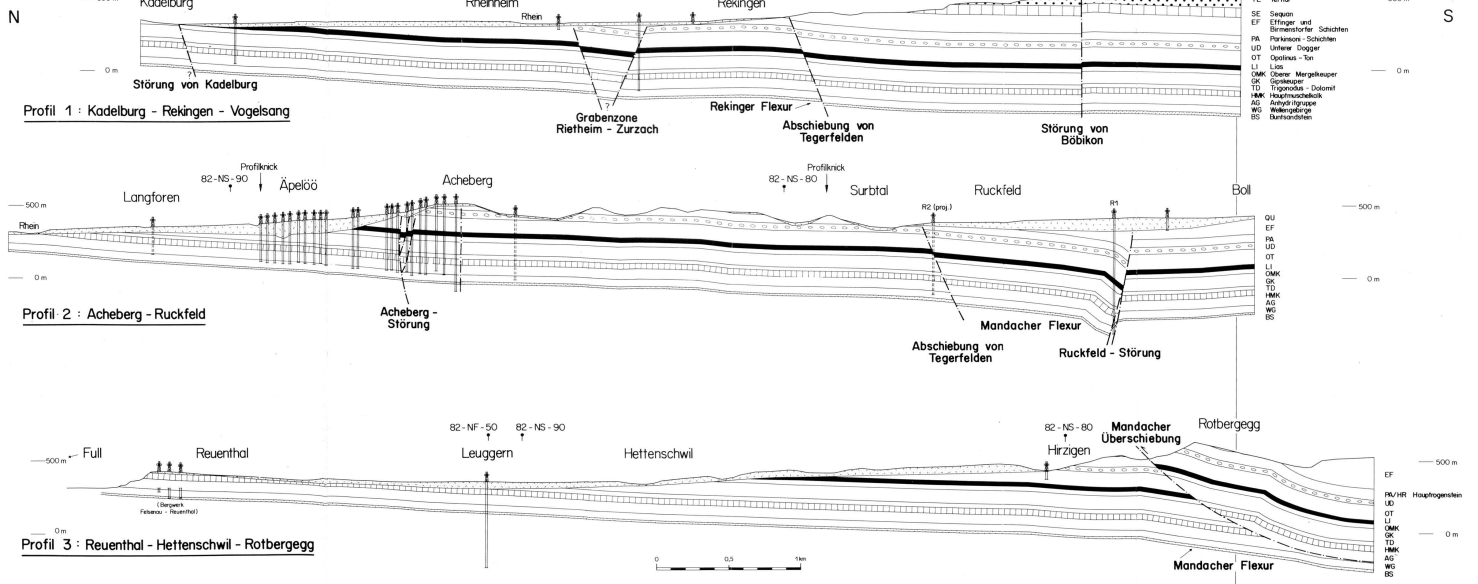
Haftungsausschluss

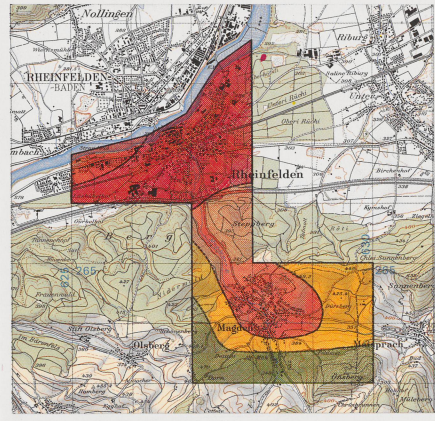
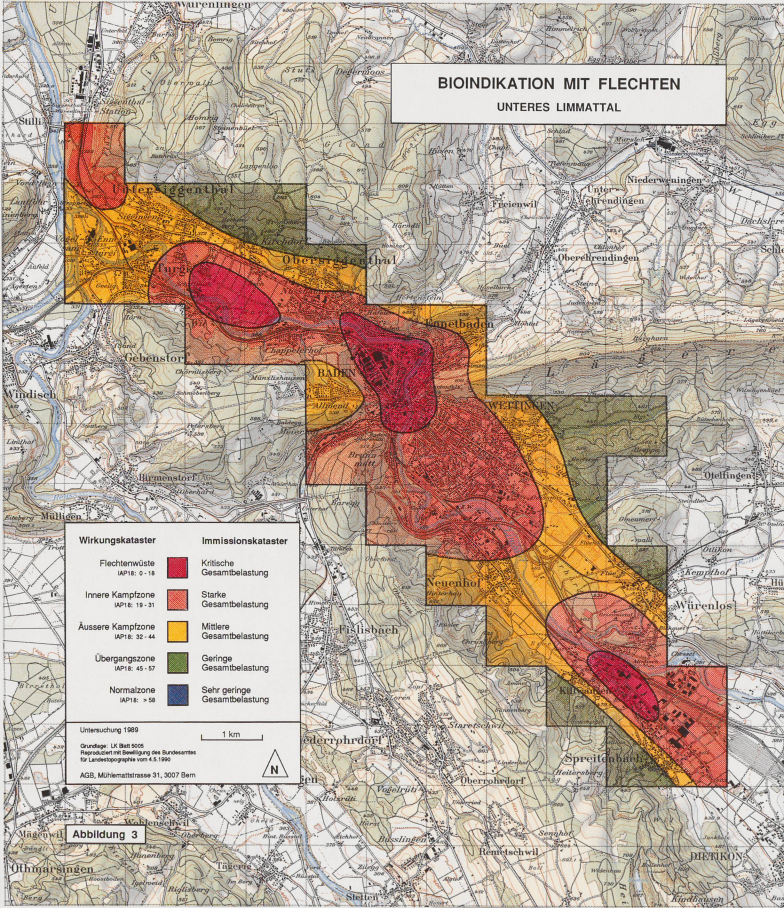
Alle Angaben erfolgen ohne Gewähr für Vollständigkeit oder Richtigkeit. Es wird keine Haftung übernommen für Schäden durch die Verwendung von Informationen aus diesem Online-Angebot oder durch das Fehlen von Informationen. Dies gilt auch für Inhalte Dritter, die über dieses Angebot zugänglich sind.

Tafel 1: PROFILSERIE DURCH DEN ÖSTLICHEN AARGAUER TAFELJURA

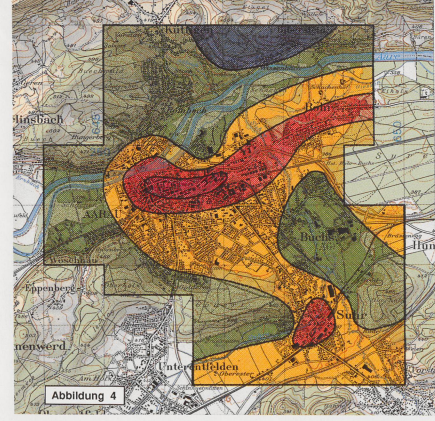
(Profilspuren siehe Strukturkarte, Tafel 2)

BITTERLI T und MATZOSER F.: Die Tafeljurazone des östlichen Aargaus. Tafelreihe. Abgebildet: Naturhistorische Gesellschaft, 2008. Band der Mitteilungen.





BIOINDIKATION MIT FLECHTEN REGIONEN RHEINFELDEN UND AARAU



Wirkungskataster		Immissionskataster	
Flechtenwüste WPI: 0 - 14	■	Kritische Gesamtbelastung	■
Innere Kampzone WPI: 15 - 31	■	Starke Gesamtbelastung	■
Äussere Kampzone WPI: 32 - 44	■	Mittlere Gesamtbelastung	■
Übergangzone WPI: 45 - 57	■	Geringe Gesamtbelastung	■
Normalzone WPI: > 58	■	Sehr geringe Gesamtbelastung	■

Untersuchung 1989
 Grundlage: LK Blatt 514
 Reproduziert mit Genehmigung des Bundesamtes
 für Landestopografie vom 4.5.1990
 AGB, Mühlemattstrasse 31, 3007 Bern

1 km

Abbildung 4

Mitt. Aarg. Naturf. Ges. Bd. XXXIII, S. 113-152, 1991