

Stellenangebote

Objektyp: **Group**

Zeitschrift: **Animato**

Band (Jahr): **14 (1990)**

Heft 2

PDF erstellt am: **12.07.2024**

Nutzungsbedingungen

Die ETH-Bibliothek ist Anbieterin der digitalisierten Zeitschriften. Sie besitzt keine Urheberrechte an den Inhalten der Zeitschriften. Die Rechte liegen in der Regel bei den Herausgebern.

Die auf der Plattform e-periodica veröffentlichten Dokumente stehen für nicht-kommerzielle Zwecke in Lehre und Forschung sowie für die private Nutzung frei zur Verfügung. Einzelne Dateien oder Ausdrucke aus diesem Angebot können zusammen mit diesen Nutzungsbedingungen und den korrekten Herkunftsbezeichnungen weitergegeben werden.

Das Veröffentlichen von Bildern in Print- und Online-Publikationen ist nur mit vorheriger Genehmigung der Rechteinhaber erlaubt. Die systematische Speicherung von Teilen des elektronischen Angebots auf anderen Servern bedarf ebenfalls des schriftlichen Einverständnisses der Rechteinhaber.

Haftungsausschluss

Alle Angaben erfolgen ohne Gewähr für Vollständigkeit oder Richtigkeit. Es wird keine Haftung übernommen für Schäden durch die Verwendung von Informationen aus diesem Online-Angebot oder durch das Fehlen von Informationen. Dies gilt auch für Inhalte Dritter, die über dieses Angebot zugänglich sind.

Ein Dienst der *ETH-Bibliothek*
ETH Zürich, Rämistrasse 101, 8092 Zürich, Schweiz, www.library.ethz.ch

<http://www.e-periodica.ch>

stellenangebote

SCHULGEMEINDE DEGERSHEIM

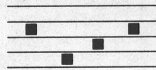


JUGENDMUSIKSCHULE

Wir suchen auf das kommende Schuljahr (ab August 1990) einen Lehrer oder eine Lehrerin für

Violine

Das Pensum umfasst etwa 5 bis 8 Schüler. Bewerbungen mit den üblichen Unterlagen richten Sie bitte an den Leiter der JMSD, Herrn F. Ruch, Freudenbergstrasse 12, 9113 Degersheim (Telefon 071/54 16 60).



MUSIKSCHULE
DER GEMEINDE
NEUENKIRCH

Wir suchen auf das Schuljahr 1991/1992 (Beginn August 1991) einen/eine

Musikschulleiter/in

Teilpensum von ca. 12 Wochenstunden.

Ihnen obliegt die fachliche und administrative Führung der Musikschule. Das Teilpensum kann durch Instrumentalunterricht ergänzt werden. Wenn Sie über die notwendige musikalische und pädagogische Ausbildung, Organisationstalent, Führungseigenschaften und Kreativität verfügen, sowie den Kontakt zu den Lehrkräften, Schülern und Eltern schätzen, senden Sie Ihre Bewerbung mit den üblichen Unterlagen an:

Christianne Meyer-Bopp, Musikschulleiterin
Sonnhalde 21, 6206 Neuenkirch
Telefon 041/98 16 75



Musikschule Entfelden

Auf Beginn des Schuljahres 1990/91 wird folgendes Pensum zur Neubesetzung ausgeschrieben:

1 Lehrstelle für Gitarre

(6-8 Wochenstunden)

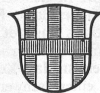
1 Lehrstelle für Akkordeon

(10-12 Wochenstunden)

Besoldung: Einstufung gemäss Besoldungsreglement
Auskünfte: Heinz Schaub, Musikschulleiter,
Telefon 062/97 49 19

Bewerbungen mit den üblichen Unterlagen sind zu richten an:
Musikschule Entfelden
Isegüetlistrasse, 5036 Oberentfelden

Anmeldeschluss: 3. Mai 1990



Musikschule
Regensdorf

Auf Beginn des Schuljahres 1990/91 (20. August) suchen wir eine Lehrkraft für

Gitarre

Es handelt sich um ein Teilpensum, das von der Zahl der Neuanmeldungen abhängig ist.

Wir bieten Entlohnung nach VMZ-Richtlinien, die üblichen Sozialleistungen und ein angenehmes Arbeitsklima.

Ihre Bewerbung mit den üblichen Unterlagen richten Sie bitte an die Musikschule Regensdorf, Stationsstrasse 29, 8105 Regensdorf. Der Schulleiter, Herr J. Signer, Tel. 01/844 28 02 (privat) erteilt auch gerne telefonisch Auskunft.



JUGENDMUSIKSCHULE
KNOUAERAMT (ZH)

Wir suchen auf das Schuljahr 1990/91 (Beginn 20. August 90) Lehrkräfte für die

Musikalische Grundausbildung

(1. und 2. Klasse)

Bewerbungen mit den üblichen Unterlagen sind zu richten an:
Jugendmusikschule Knouaeramt, Schulhaus
am Bach, 8903 Birmensdorf

Wir erteilen gerne weitere Auskünfte:
Tel. 01/737 34 37, Mo-Fr 08.30-11.30 Uhr

LIECHTENSTEINISCHE MUSIKSCHULE



Infolge Pensionierung wird an der Liechtensteinischen Musikschule eine Lehrstelle im Fach Querflöte frei. Wir suchen daher auf Beginn des 1. Semesters 1990/91 am 20. August 1990

1 Querflötenlehrer(in)

Einsatzfreudige Interessenten mit abgeschlossenem Berufsstudium, die an einer vollen Lehrstelle interessiert sind, richten ihre Bewerbungen mit den üblichen Unterlagen bis spätestens 10. Mai 1990 an die Liechtensteinische Musikschule
St. Florinergasse 1
Postfach 435, FL-9490 Vaduz
Telefon 075/2 46 20.



KANTONSSCHULE ZÜRCHER OBERLAND
IN WETZIKON

Auf den 16. August 1990 sind an der Kantonsschule Zürcher Oberland

ein Teilpensum Querflöte

(6 bis 8 Lektionen)

und auf den 16. Februar 1991 oder eventuell früher

zwei Teilpensum Violine und ein Teilpensum Klavier

(je 6 bis 8 Lektionen)

zu vergeben.

Nähere Auskünfte erteilt der Fachvorstand Musik (M. Bruppacher, Tel. 052/27 50 74, Montag und Mittwoch 8 bis 10 Uhr). Die Besoldung richtet sich nach den kantonalen Reglementen.

Bewerbungen mit den üblichen Unterlagen sind bis 20. Mai 1990 zu richten an: Kantonsschule Zürcher Oberland, 8620 Wetzikon.

Die Erziehungsdirektion



Musikschule Walchwil

6318 Walchwil
Tel. 042/77 17 34 a

An der Musikschule Walchwil (Kt. Zug) sind auf Beginn des Schuljahres 1990/91 (oder nach Vereinbarung) folgende Lehrstellen zu besetzen:

Klarinette 2-3 Wochenstunden

Trompete ca. 7 Wochenstunden

Cello Neu aufzubauendes Pensum

Alle Pensen lassen sich bei attraktiver Unterrichtsverteilung ausbauen.

Wir bieten Entschädigung nach kantonal-zugehörigen Ansätzen, ausgebaute Sozialleistungen und Reisespesen und erwarten nebst qualifiziertem Unterricht engagierte Mitarbeit im Lehrerteam.

Ihre schriftliche Bewerbung richten Sie bitte mit üblichen Unterlagen an Musikschule Walchwil, Postfach 113, 6318 Walchwil.

Der Schulleiter, Herr O. Guggenbühl, gibt Ihnen gerne auch telefonisch nähere Auskunft, Telefon 042/77 17 34 (oder: 01/761 87 21 privat).

Musikschule Unteres Furtal

(Otelfingen und Umgebung)

Wir suchen ab sofort oder nach Vereinbarung Lehrer/in für

Jazz-Klavier (Rock/Pop)

mit Diplomabschluss oder Absolventen/in einer Jazzschule.

Auskunft erteilt Franz Stappung, Schulleiter,
Telefon 01/740 29 73.

Schriftliche Bewerbungen an Musikschule Unteres Furtal, Postfach 70, Otelfingen.

MUSIKSCHULE DAVOS

Wir suchen für das neue Schuljahr (Beginn 20. August 1990) je eine Lehrkraft für

Gitarre (ca. 30 Wochenlektionen)

Klavier (ca. 10 Wochenlektionen)

Grundschule (ca. 5 Wochenlektionen)

Interessenten wenden sich bitte an die Schulleitung: Schulhaus, Tel. 083/3 81 80, oder privat an Cäcilia Bardill, Hintere Gasse 4, 7270 Davos, Tel. 083/3 73 09, oder an Hans Röllin, Tobelmühlestr. 3, 7270 Davos, Tel. 083/5 40 05.

Musikschule Stetten-Künten (AG)

sucht auf neues Schuljahr 1990/91 dipl. Lehrkraft für

Klavier

Stellenantritt: 13. August 1990 (oder 1.8.90)

Pensum: ca. 6 Wochenstunden

Unterrichtsort: 5608 Stetten

Bewerbungen mit den üblichen Unterlagen sind zu richten an:

Musikschule Stetten-Künten, Sekretariat,
Frau Dora Erdt, Gartenweg 258, 5444 Künten
Telefon 056/96 42 51.



Musikschule
9500 Wil

Wir suchen eine Lehrkraft für

Klarinette (ca. 6 Wochenstunden) und

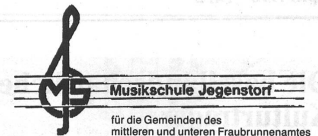
Saxophon (ca. 6 Wochenstunden)

Es wäre ideal, wenn die beiden Lehrstellen kombinierbar besetzt werden könnten.

Stellenantritt: 13. August 1990

Für weitere Auskünfte steht Ihnen der Schulleiter Leo Löhner gerne zur Verfügung.
Telefon G: 073/23 14 77, P: 22 40 30

Bewerbungen sind mit den üblichen Unterlagen an den Präsidenten der Musikschulkommission Wil, Rudolf Stiefel, Poststrasse 12, 9500 Wil, zu richten.



Musikschule Jegenstorf

für die Gemeinden des mittleren und unteren Fraubrunnenamtes

Wir suchen auf den Beginn des Schuljahres 1990/91 (ab August 1990) eine Lehrkraft für

Klavier

Unterrichtsort und -pensum:

- Bätterkinden: 1 Nachmittag
- Fraubrunnen: 1-2 Nachmittage

Das Pensum kann auch aufgeteilt werden.

Bewerbungen mit den üblichen Unterlagen sind an die Musikschulleitung, z.Hd. von Kirsti Lätsch, Bimerweg 53, 3303 Jegenstorf, zu richten, die auch gerne weitere Auskunft erteilt (Telefon 031/96 26 70).



Wir suchen auf Beginn des Schuljahres 1990/91 (13. August 90) je eine Lehrkraft für

Blockflöte

(ca. 18 Lektionen, 3 Schulorte)

Musikalische Grundschule

(ca. 10 Lektionen, 3-4 Schulorte)

Trommel

(ca. 2-4 Lektionen, 1-2 Schulorte)

Bewerbungen mit den üblichen Unterlagen sind **sofort** zu richten an: Walter Fischer, Schulleiter, Fuchsrain 3, 5262 Frick, Telefon 064/61 38 37.

JUGENDMUSIKSCHULE DER STADT ZÜRICH

Gesucht auf das neue Schuljahr (20. Aug. 90) qualifizierte Lehrkräfte für

Querflöte

5-6 Nachmittage

Klarinette, Saxophon

7-8 Nachmittage

Trompete

2-3 Nachmittage

Wir erwarten aktive Zusammenarbeit und pädagogisch zeitgemässen Unterricht.

Gute Besoldung und Versicherung.

Die Bewerber müssen eine Arbeitsbewilligung besitzen und sollten im Raume Zürich wohnen.

Auskunft und Anmeldeformular:
W. Renggli, Schulleiter, Zentrum Hegibach,
Hainerweg 6, 8008 Zürich, Tel. 01/55 42 23.

stellengesuche

Gitarren-Lehrer

(Stilrichtung Jazz, Rock, Unterhaltung) **sucht** Unterrichtspensum (ca. 10-20 Stunden/Woche/ Einzelunterricht oder Workshop).

Ich biete: über 20 Jahre Gitarre-Erfahrung, mit Dipl.-Abschluss an der Swiss Jazz School. Einige Jahre professionelle Tätigkeit in der Unterhaltungsmusik mit Studio-Erfahrung. Beim privaten Unterricht habe ich schon manchen Schüler auf einen guten Stand gebracht. Meine Praxis besteht nicht nur aus dem sturen Notenlesen, sondern Beispiele werden gleich in die Tat umgesetzt.

Meine Referenzen: Dipl. (SMPV) - Dipl. Abschluss SJS - Violin art Quartet - Cocktail Show Band (bekannt durch Radio+TV) - Eurotop Studio (Music+Production)

Sollten Sie sich für mich interessieren, so schreiben oder telefonieren Sie ganz unverbindlich an: Glauser Andreas, Hohgantweg 14, 3012 Bern, Telefon 031/23 15 78 ab 13.00 Uhr.

Wir freuen uns,

Sie

beim Kauf eines Musikinstrumentes fachmännisch beraten zu dürfen und garantieren Ihnen auch einen einwandfreien Service.

Besuchen Sie uns unverbindlich.

Offizielle
Büsendorfer-Vertretung



Musik Wild AG, 8750 Glarus
Waisenhausstrasse 2
Telefon 058 / 61 19 93

stellenangebote

Musikschule Region Münchenbuchsee

Auf Beginn des Schuljahres im August 1990 suchen wir einen Lehrer für

Jazz-Gitarre

Es handelt sich vorläufig um einen Nachmittag pro Woche.
Besoldung nach den Ansätzen des VBMS.

Bitte senden Sie Ihre Bewerbung mit den üblichen Unterlagen
an die Schulleitung:
Heidi Oester, Mühlestrasse 30, 3053 Münchenbuchsee, Tel. 031/86 08 95

Musikschule der Region Burgdorf

Auf Beginn des Herbstsemesters 1990/91 (Beginn 6. August 1990) ist an unserer Musikschule mit 700 Schülern eine zusätzliche Lehrstelle für

Trompete

zu besetzen.

Pensum: 1 Nachmittag (stark ausbaufähig)
Unterrichtsort: Musikschule Burgdorf, Bernstrasse 2 (Altstadt)
Besoldung: nach den Ansätzen des VBMS, Vergütung der Reisespesen
Stellenantritt: 1. August 1990

Bitte senden Sie Ihre Bewerbung mit den üblichen Unterlagen an die Schulleitung: Edwin Erismann, Musikschule Burgdorf, Bernstrasse 2, 3400 Burgdorf (Telefon 034/22 70 56). Ab dem 22. April 1990 erteilt der Schulleiter auch privat Auskunft (Telefon 032/42 40 75).



Die **Musikschule Brugg** sucht auf Beginn des Schuljahres 1990/91

Blockflöten-Lehrerin

im Teilamt mit ca. 5-10 Wochenstunden

Eintritt: Montag, 13. August 1990
Anforderungen: wenn möglich mit Konservatoriums-Abschluss (für Anfänger und fortgeschrittene Musikschüler)
Besoldung: gemäss Reglement der städt. Musikschule Brugg
Bewerbungen: an die Präsidentin der Musikschulkommission Frau Sabine Boller-Hirt, Zurzacherstr. 53, 5200 Brugg (Tel. 056/41 38 41 oder 41 23 65)
Eingabetermin: 30. Mai 1990



Musikkollegium
Romanshorn
Musikschule

Schulleiter: Martin Gantenbein, Hafenstrasse 6
8590 Romanshorn
Telefon 071 / 63 33 77
Sprechzeiten:
Montag 14.00 - 18.00 Uhr
Mittwoch 09.00 - 11.00 Uhr
Freitag 14.00 - 18.00 Uhr

Wir suchen auf Sommer 1990 Lehrkräfte für folgende Teilzeitpensen:

- Gitarre
- Blockflöte
(inkl. Leitung des Blockflötenensembles)
- Querflöte
- Akkordeon
(aufbauendes Pensum)
- Klavier

Besoldung gemäss Thurg. Richtlinien.
Übliche Sozialleistungen, Pensionskasse.

Grösse der Pensum nach Vereinbarung.

Wenn Sie Freude hätten, gelegentlich auch konzertant in Romanshorn aktiv zu werden (nicht Bedingung) und gerne in einem kleinen, kollegialen Lehrerteam mitarbeiten, so freuen wir uns auf Ihre Bewerbung.



MUSIKSCHULE WERDENBERG 9470 Buchs SG

Wir sind eine regionale Musikschule und suchen eine qualifizierte Lehrkraft für

Klavier

Stellenantritt: 13. August 1990
Pensum: ca. 15 Stunden (ab Januar 91 noch zusätzlich 5 Stunden)
Besoldung: nach Ansätzen für Volksschullehrer des Kantons St. Gallen

Bewerbungen mit den üblichen Unterlagen sind an das Sekretariat der MSW, Schulhausstr. 4, 9470 Buchs, zu richten.



SCHULDIREKTION 2540 GRENCHEN

Telefon 056/52 25 35

Auf Beginn des Schuljahres 1990/91 (13. August) suchen wir an unsere Städtische Musikschule (Instrumentalunterricht vom 9.-20. Altersjahr)

eine dipl. Lehrkraft für

Klavier

Pensum ca. 5 Wochenstunden

eine dipl. Lehrkraft für

Querflöte

Pensum ca. 8 Wochenstunden

Auskunft erteilt W. Steinbeck, Leiter Musikschule, Telefon 065/52 90 49 / 52 26 45.

Schriftliche Bewerbungen mit den üblichen Unterlagen sind bis spätestens 30. April 1990 zu richten an: Schuldirektion Grenchen, Postfach 1011, 2540 Grenchen.



Da unsere Musikschule ständig am Wachsen ist, suchen wir folgende Lehrkräfte:

Klavier Bambusflöte

ab 1. April 90; 2-3 Nachmittage

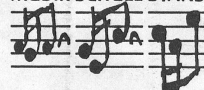
ab 1. August 90; ca. 1 Nachmittage

Bitte senden Sie Ihre Bewerbungen mit den üblichen Unterlagen an die Schulleitung:

Lorenz Hasler, Zinggghaus, 3098 Köniz (Telefon 031/59 22 52)

Wir danken im voraus für Ihr Interesse.

MUSIK SCHULE STANS



Die Musikschule Stans/NW sucht auf den Beginn des Schuljahres 1990/91 (20. August 1990) eine qualifizierte Lehrkraft für

Klavier

Die Stelle umfasst vorerst etwa 5-12 Wochenstunden, enthaltend auch Unterricht für Erwachsene. Das Pensum kann später weiter ausgebaut werden. Es besteht die Möglichkeit, durch Kombination mit andern Fächern wie z.B. Kammermusik, Musiklehre u.a. ein vielfältiges Tätigkeitsgebiet aufzubauen.

Ferner suchen wir je eine Lehrkraft für

Bratsche Früherziehung Grundschule

ca. 6-8 Stunden

ca. 4 Stunden

ca. 4 Stunden

Stans ist mit den öffentlichen Verkehrsmitteln sehr gut erreichbar. Wir bieten ein angenehmes und kollegiales Arbeitsverhältnis, eine gute Besoldung (SMPV-Tarif) und fortschrittliche Sozialleistungen.

Nähere Auskünfte erteilt Ihnen gerne der Musikschulleiter Urban Diener, Telefon 041/61 23 73 (P 61 24 86). Ihre Bewerbung mit den üblichen Unterlagen schicken Sie bitte an die Musikschule Stans, Tellenmatt 1, 6370 Stans.



SCHULGEMEINDE ABTWIL-ST. JOSEFEN · 9030 ABTWIL

Für unsere Jugendmusikschule suchen wir auf Beginn des neuen Schuljahres (13. Aug. 90) eine Lehrkraft für

elektronische Orgel

Das Pensum beträgt etwa 10 Wochenstunden. Moderne Infrastruktur steht zur Verfügung. Bewerbungen sind mit den üblichen Unterlagen an das Schulsekretariat, Sonnenbergstrasse 15, 9030 Abtwil, zuhanden des Musikschulleiters, zu richten, Telefon 071/31 25 78.



Musikschule Arbon

Sekretariat + Schulleiter
L. Gschwend
Postfach
9320 Arbon
Telefon 071/46 62 82

An unserer noch jungen, aufstrebenden Musikschule sind auf Beginn des Schuljahres 1990/91 (13. August 1990) folgende Stellen (Teilpensen) zu besetzen:

- Klarinette** (10-12 Wochenstunden)
- Saxophon** (4-5 Wochenstunden)

Qualifizierte Lehrkräfte wenden sich bitte mit den üblichen Unterlagen an obenstehende Adresse.

Zu verkaufen

Vibraphon Musser M 55

2jährig, in gutem Zustand: Fr. 7000.-

Telefon 071 / 27 76 33



MUSIKSCHULE 6390 ENGELBERG
Gemeinschaftsschule Administration 041 - 94 22 50
Klosterschule Musikschulleiter 041 - 94 30 22

Die Musikschule Engelberg sucht auf Beginn des Schuljahres 1990/91 (1. September) eine Lehrkraft für

Trompete

Es handelt sich um ein Teilpensum von 9 bis 10 Wochenstunden, evtl. aufteilbar in zwei kleinere Teilpensum. An unserer Schule kann an allen Tagen (ausser Donnerstag) von 12.00 bis 18.30 Uhr praktisch durchgehend unterrichtet werden. Besoldung und Spesenentschädigung erfolgen nach der kantonalen Besoldungsordnung.

Auskunft erteilt der Musikschulleiter P. Roman Hofer, Telefon 041/94 30 22.

Bewerbungen mit den üblichen Unterlagen sind zu richten an:
Musikschule Engelberg, 6390 Engelberg

stellenangebote

KANTON OBWALDEN

An den verschiedenen Obwaldner Musikschulen werden auf Schuljahresbeginn 1990/91 folgende Lehrkräfte gesucht:

GISWIL: Trompete
4 Wochenstunden
MS-Leiter Walter Abächerli, Tel. 041/68 14 27

SARNEN: Trompete
4 Wochenstunden
MS-Leiter Josef Gnos, Tel. 041/66 54 54

KERNS: Gitarre
5 Wochenstunden
Klarinette/Saxophon
4-6 Wochenstunden

Akkordeon

8 Wochenstunden

Klavier

8 Wochenstunden
MS-Leiter Guido Weber, Tel. 041/66 77 28

ALPNACH: Gitarre
6 Wochenstunden

Klarinette
3-5 Wochenstunden

Querflöte

6 Wochenstunden

Violine

3 Wochenstunden

Musikalische Früherziehung

4 Wochenstunden

Elektronische Orgel

7 Wochenstunden
MS-Leiter Emil Wallimann, Tel. 041/61 39 63

Die Besoldung erfolgt nach den kantonalen Richtlinien. Pensen in verschiedenen Gemeinden können gut miteinander koordiniert werden. Für weitere Auskünfte stehen die jeweiligen Musikschulleiter gerne zur Verfügung.

Konservatorium für Musik+Theater Bern

An der Allgemeinen Musikschule sind folgende Stellen zur Besetzung ausgeschrieben:

- **Schlagzeug** Probelektionen: 27. Juni 1990
- **Fagott** Probelektionen: 29. Juni 1990
- **Posaune** Probelektionen: 29. Juni 1990

Stellenantritt: 1. August 1990 oder nach Vereinbarung

Anmeldeschluss: 15. Juni 1990

Schriftliche Bewerbungen mit Zeugniskopien sind zu richten an das Konservatorium für Musik+Theater, Kramgasse 36, Postfach, 3000 Bern 8.

Konservatorium für Musik Conservatoire de Musique

Die Abteilung Berufsschule des Konservatoriums für Musik Biel sucht auf den Beginn des Schuljahres 1990/91 (13. August 1990)

eine/n Lehrer/in für Blockflöte im Teilpensum (evtl. mit Traversflöte)

Alle Lehrer des Konservatoriums Biel sollten sowohl in Deutsch wie auch Französisch unterrichten können. - Diplomierter Musiker mit entsprechender Lehr- und Konzernerfahrung melden sich bitte mit den üblichen Unterlagen bis am 15. Mai 1990 bei der Direktion des Konservatoriums für Musik Biel, Bahnhofstrasse 11, 2502 Biel. Vorspiel und Probelektionen finden am 25. und 26. Juni 1990 statt.

La section professionnelle du Conservatoire de musique de Bienne cherche pour le début de l'année scolaire 1990/91 qui commence le 13 août 1990,

un professeur de flûte à bec à temps partiel (ev. avec flûte traversière baroque)

Tous les professeurs du Conservatoire de Bienne devraient pouvoir enseigner aussi bien en français qu'en allemand. - Les professeurs diplômés ayant une activité de soliste et une bonne expérience pédagogique sont priés d'adresser leurs offres de service jusqu'au 15 mai 1990 à la Direction du Conservatoire de musique de Bienne, 11, rue de la Gare, 2502 Bienne. Les leçons modèles auront lieu, les 25 et 26 juin 1990.



Musikschule 6331 Hünenberg

Auf das Schuljahr 1990/91 (Beginn 20. August) werden an unserer Schule folgende Stellen zur freien Bewerbung ausgeschrieben:

Rhythmik Grundstufe (1.-3. Klasse)

Wir suchen eine Lehrperson, welche die Kinder auf der Grundlage der Bewegung in die Musik einführt. Die in der Grundstufe erworbenen Kenntnisse bilden die Vorbereitung für den Instrumentalunterricht.

Musikerfahrung Grundstufe (1.-3. Klasse)

Der Musikerfahrungskurs vermittelt Anleitungen und Anregungen zum musikalischen Verhalten. Die in der Grundstufe erworbenen Kenntnisse bilden die Vorbereitung für den Instrumentalunterricht.

Bewerbungen mit den üblichen Unterlagen sind bis spätestens 30. April 1990 zu richten an: Musikschule Hünenberg, z.Hd. Herrn A. Caviez, Oberwiler Kirchweg 6, 6300 Zug. Telefonische Auskünfte unter Telefon 042/21 45 57 Büro oder 22 14 79 Privat.



Einwohnergemeinde Alpnach Kath. Kirchengemeinde Alpnach

In der Gemeinde Alpnach (OW) sind infolge Demission der bisherigen Stelleninhaber folgende Stellen neu zu besetzen:

Musikschulleiter/in

für die fachliche und administrative Leitung der Musikschule Alpnach mit derzeit rund 280 Schülern im Teilpensum. Dieses Teilpensum könnte mit der Übernahme der Stelle des/der

Organisten/in

der Pfarrkirche Alpnach ausgebaut werden. Es besteht aber auch die Möglichkeit, sich nur für einen der beiden Aufgabenbereiche zu melden.

Stellenantritt: 1. August 1990 oder nach Vereinbarung

Weitere Auskünfte erhalten Sie über Telefon 041/61 39 63 (Musikschulleiter) oder 041/96 14 30 (Organist).

Schriftliche Bewerbungen mit den üblichen Unterlagen sind zu richten an: Einwohnergemeinderat Alpnach, 6055 Alpnach Dorf.



Musikschule Nebikon

Wir suchen für das Schuljahr 1990/91 (Beginn August 1990)

Klavierlehrer/in

Pensum 6-8 W/Std.

Blockflötenlehrer/in

Pensum 4-5 W/Std.

Bewerbungen mit den üblichen Unterlagen sind zu richten an:

Josef Keist, Musikschulleiter, Hofacher 11, 6244 Nebikon (Telefon 062/86 31 15)

Musikschule Emmen Schaubus 6020 Emmenbrücke

Wir suchen für unsere Musikschule eine Lehrkraft für

Posaune (Euphonium, Tuba)

Teilpensum ca. 6 Stunden

ab Herbst 90. Unterrichtsbeginn 27. August 90.

Interessenten bitten wir, die Bewerbung mit den üblichen Unterlagen an die Musikschule Emmen, 6020 Emmenbrücke, zu schicken.

Auskunft erteilt der Leiter, Telefon 041/53 72 16.

KONSERVATORIUM FÜR MUSIK BIEL - CONSERVATOIRE DE MUSIQUE BIENNE
SOCIÉTÉ PÉDAGOGIQUE SUISSE DE MUSIQUE
ASSOCIATION SUISSE DES ÉCOLES DE MUSIQUE

Stage d'accompagnement professionnel

INSTRUMENTS ELECTRONIQUES POUR PROFESSEURS D'ÉCOLES DE MUSIQUE

Début: Année scolaire 1990/91
Durée: 1 semestre cours préparatoire pour «nouveaux arrivés»
3 semestres apprentissage de la branche + min. 2 cours globaux de 3 à 4 jours

Responsable: Conservatoire de Musique Bienne
Rue de la Gare 11
2502 Bienne
conjointement avec la Société pédagogique Suisse de Musique (SSPM) et l'Association Suisse des Ecoles de Musique (ASEM)

Chargés de cours: Markus Koch, Alfred Schweizer, Bruno Spoerri et autres

Frais: Sfr. 1500.- / semestre (excl. les cours globaux et l'enseignement instrumental individuel).

Début des cours: 20 août 1990 (cours préparatoire)
1er février 1991 (enseignement de la branche)

Déjà d'inscription 1er juin 1990

Des renseignements, de la documentation ainsi que des demandes d'inscription peuvent être obtenus soit au Secrétariat du Conservatoire de Musique de Bienne, rue de la Gare 11, 2502 Bienne, Tél. 032 / 22 84 74, ou au responsable de la formation, M. Urs Loeffel.



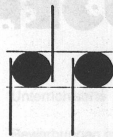
Musik-Akademie der Stadt Basel

Wir suchen auf das Wintersemester 1990/91 (Beginn 13. August 1990) qualifizierte Lehrkräfte für die Erteilung der

Musikalischen Grundkurse

Pensengrösse nach Absprache.

Bewerbungen mit den üblichen Unterlagen sind bis zum 31. Mai 1990 zu richten an:
MUSIK-AKADEMIE DER STADT BASEL
z. Hd. Herrn H. Füglistaler, Leonhardsstr. 6, 4051 Basel, Tel. 061/25 57 22.



MUSIKSCHULE MITTELBÜNDEN SCOLA DA MUSICA GRISCHUN CENTRAL

Die Musikschule Mittelbünden sucht auf Beginn des Schuljahres 1990 (August) eine Lehrkraft für

Klavier

Pensum ca. 20-25 Lektionen, im Raume Lenzerheide/Savognin. Schriftliche Bewerbungen mit den üblichen Unterlagen sind an den Schulleiter zu richten. Ausländische Bewerber müssen im Besitz einer entsprechenden Arbeitsbewilligung sein.
Claudio Steier, Musikschulleiter, Sur Tocf 11, 7460 Savognin, Tel. 081/74 20 14 (Montag und Mittwoch, 8.30-10.30 Uhr)



Wir suchen dringend auf Beginn des Schuljahres 1990/91 (13. August 1990):

Grundkurs-Lehrerin

für ein Pensum von ca. 4 Wochenstunden

Unser Grundkurs dauert **2 Jahre** (ohne Blockflöte) und beginnt mit der 1. Primarschul-Klasse. Wir würden uns freuen, eine engagierte, selbständige Lehrkraft für diese verantwortungsvolle Aufgabe während längerer Zeit einsetzen zu können. Der Unterricht findet in den Gemeinden Thal-Staad sowie in Rheineck statt. Das Pensum kann u.U. durch Kombination mit anderen JMS im Unterrichtsgebiet erweitert werden. Honorierung nach den kantonalen Ansätzen für Volksschullehrer. **Nähere Auskünfte erteilen:** Heinz Dübendorfer, Schulleiter, Tel. 071/44 52 66 (Sekretariat) 071/44 18 64 (privat), oder Frau I. Meier (Präsidentin) Tel. 071/71 35 27. Schriftliche Bewerbungen mit Angaben über bisherigen Ausbildungsgang und Unterrichtstätigkeit senden Sie bitte an nachstehende Adresse: JMS «Am Alten Rhein», Schulleitung, Schulhaus Nebengraben, 9430 St. Margrethen (SG).

stellenangebote

Konservatorium für Musik

Conservatoire de Musique

Die Abteilung Musikschule des Konservatoriums für Musik Biel sucht auf den Beginn des Schuljahres 1990/91

eine/n Lehrer/in für E-Bass

Harfe und Klavier im Teilpensum

Alle Lehrer des Konservatoriums Biel müssen sowohl in deutscher wie auch französischer Sprache unterrichten können. – Diplomierte Musiklehrer melden sich bitte mit den üblichen Unterlagen bis 15. Mai 1990 bei der Direktion des Konservatoriums für Musik Biel, Abteilung Musikschule, Bahnhofstrasse 11, 2502 Biel.

La section école de musique du Conservatoire de Musique, Bienne cherche pour le début de l'année scolaire 1990/91

un professeur de guitare basse harpe et piano à temps partiel

Tous les professeurs du Conservatoire de Bienne doivent pouvoir enseigner aussi bien en langue française qu'en langue allemande. – Les professeurs de musique diplômés sont priés d'adresser leurs offres de service jusqu'au 15 mai 1990 à la Direction du Conservatoire de Musique Bienne, Section Ecole de Musique, 11, rue de la Gare, 2502 Bienne.

GLARNER MUSIKSCHULE

Ab sofort oder auf das neue Schuljahr 1990/91 (August 90) suchen wir eine qualifizierte diplomierte Lehrkraft für

Klavier

(evtl. auch als Stellvertretung bis 30. Juni 1990)

Es handelt sich um ein Pensum von ca. 20–25 Lektionen à 40 Minuten pro Woche.

Wir bieten fortschrittliche Arbeitsbedingungen und eine zeitgemässe Besoldung nach dem Primarlehrer-Besoldungsreglement des Kantons Glarus.

Bewerbungen mit den üblichen Unterlagen sind zu richten an den Schulleiter Hans Brupbacher, Postfach 331, 8750 Glarus.

Musikschule Emmen Schaubus 6020 Emmenbrücke

Wir suchen für unsere Musikschule je eine Lehrkraft für

Klavier/Querflöte

Teilpensum von 6–10 Stunden ab Herbst 1990. Unterrichtsbeginn am 27. August 1990.

Interessenten bitten wir, die Bewerbung mit den üblichen Unterlagen an die Musikschule Emmen, 6020 Emmenbrücke, zu schicken.

Auskunft erteilt der Musikleiter, Tel. 041/53 72 16

Folklore

Volkslieder und Tänze für Instrumental-Ensembles in variablen Besetzungen

Ingo Frankhauser - Schweizer Volkslieder

10 Lieder aus der deutschsprachigen Schweiz pan 781

Ingo Frankhauser - Skandinavische Volkslieder

Lieder aus Dänemark, Schweden und Norwegen pan 782

Margrit Gerber - Lieder aus der Südsee

Reiseeindrücke aus Tahiti und der Südsee pan 783

Lotti Spiess - Im Lauf der Sonne

Lieder des Tages- und Jahreslaufs pan 784

Ingo Frankhauser - Ein Männlein steht im Walde

Variationen über das Volkslied pan 785

MUSIKHAUS
pan
AG

CH-8057 Zürich
Postfach 176
Schaffhauserstr. 280
Telefon 01-311 22 21

MUSIKSCHULE NOTTWIL/LU

Wir suchen dringend eine Lehrerin/einen Lehrer für

Querflöte

Beginn: **sofort**, oder nach Übereinkunft
Pensum: 4 1/2 Std. je Woche

Neuzezeitliche Anstellungsbedingungen.

Interessenten/innen melden sich bitte bei: Peter Willmann, Musikschulleiter, Rütlimatte 6, 6043 Adligenswil, Telefon 041/31 61 52.

Zu verkaufen

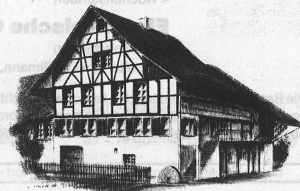
CEMBALO Sperrhake

161 cm, Nussbaum
mattiert, 2-manualig
mit Pedalschaltung
3 Register (8';8',4'),
2 Lautenzüge.
Fr. 9800.–

Telefon 042 / 41 15 77

SOZIALE MUSIKSCHULE 8047 ZÜRICH

Wydlerweg 19, Telefon 01/492 26 15
Postcheck 80-31136-6



An der Sozialen Musikschule Zürich sind auf Beginn des Schuljahres 1990/91 (August 1990) folgende Lehrstellen neu zu besetzen:

Violine

ca. 10–12 Wochenstunden (auch als 2 Teilpensen möglich)

Cello

ca. 2–3 Wochenstunden

Trompete

ca. 8 Wochenstunden

Wir bieten Entschädigung nach stadtzürcherischen Ansätzen und ausgebaute Sozialleistungen und erwarten nebst qualifiziertem Unterricht engagierte Mitarbeit in einem aktiven Lehrerteam.

Ihre schriftliche Bewerbung richten Sie bitte mit den üblichen Beilagen bis spätestens 21. April 1990 an:

Soziale Musikschule Zürich, Wydlerweg 19, 8047 Zürich, z.Hd. Herrn O. Guggenbühl, Schulleiter, der Ihnen gerne auch nähere Auskunft gibt (Telefon 01/492 26 15)

MUSIKSCHULE WOLHUSEN

Musikschule Wolhusen
Gemeindehaus
Postfach 217
6110 Wolhusen

Die Musikschule Wolhusen sucht auf Beginn des Schuljahres 1990/91 (Stellenantritt 20. August 1990) eine Lehrkraft für folgende Fächer

vokale Grundschule Elementartheorie Grundschule mit Blockflöte (1 Tag)

Dazu folgende Erläuterungen:

- vokale Grundschule: Die Mehrzahl unserer Grundschüler besuchen die dreijährige *vokale Grundschule*. Der Unterricht findet in 7–11er-Gruppen statt und hat die Schwerpunkte: Erarbeitung eines stufengerechten Liedgutes, gemeinsame Aufführungen von Singspielen (2x pro Schuljahr), Übungen nach der DO-RE-MI-Methode, Bewegung und Musikhören.
- Elementartheorie: Die Musikschüler der 4. bis 6. Primarklassen erhalten jedes Jahr 12 Lektionen Elementartheorie. Die Stunden sind nach einem speziellen Plan in die Nachmittagsstunden der Volksschule eingebettet. Es besteht ein Lehrmittel.
- Grundschule mit Blockflöte: 2jähriger Lehrgang in 2er- oder 3er-Gruppen.

Möglicher Tagesablauf (Vorschlag)

09.00–11.00 Uhr	vokale Grundschule
12.00–13.30 Uhr	Grundschule mit Blockflöte
13.40–15.20 Uhr	Elementartheorie
15.30–16.20 Uhr	vokale Grundschule
ab 16.30 Uhr	Grundschule mit Blockflöte

Ferner sucht die Musikschule Wolhusen eine Lehrkraft für

Querflöte (1 Nachmittags) sowie Klarinette (2 Nachmittage)

Lohn: gemäss Richtlinien des Kantons Luzern

Zugverbindung: Wolhusen ist Schnellzugsstation der Linie Luzern-Bern (15 Min. ab Luzern)

Nähere Auskünfte: Joseph Bachmann, MS-Leiter, Telefon 041/71 32 60.

Senden Sie die üblichen Unterlagen an die obenstehende Adresse.

MUSIKSCHULE HOCHDORF 20 JAHRE

Musikschulen der Region Luzerner Seetal

In der Region Luzerner Seetal sind auf das Schuljahr 1990/91 an den öffentlichen Musikschulen Ballwil, Eschenbach, Hochdorf, Hitzkirch, Hohenrain und Römerswil folgende MusiklehrerInnen gesucht:

Violine	ca. 3 Wochenstunden
Gitarre	ca. 20 Wochenstunden
Gitarre	ca. 15 Wochenstunden
Klavier	ca. 10 Wochenstunden
Schlagzeug (klassisch und/oder Jazz/Rock)	ca. 5 Wochenstunden
Querflöte	8 Wochenstunden
Klarinette	ca. 4 Wochenstunden
Trompete	ca. 10–15 Wochenstunden

Die Pensen verteilen sich zum Teil auf die genannten Musikschulen. Die grösseren Pensen können auch auf verschiedene Lehrkräfte aufgeteilt werden.

Fortschrittliche Anstellungsbedingungen, Einzelunterricht in 40 Min.-Lektionen, Besoldung nach kant. Richtlinien.

Nähere Auskunft erteilt: M. Leisibach, Märgläweid, 6276 Hohenrain, Telefon 041/88 38 86

Bewerbungen schriftlich an obige Adresse bis **12. Mai 1990**

stellenangebote

MUSIKSCHULE MURI

Zur Vervollständigung unseres Lehrerteams an der Musikschule Muri AG suchen wir auf das Schuljahr 1990/91 LehrerInnen für folgende Instrumente:

Klavier

Ein kleines, ausbaubares Pensum von 4-5 Lektionen pro Woche, vorwiegend Anfänger

Schlagzeug

Ein Pensum von 8-9 Lektionen zur Entlastung unseres Schlagzeuglehrers

Das neue Schuljahr beginnt am 13. August 90. Bewerbungen mit den üblichen Unterlagen sind bis zum 30. April 1990 einzureichen an: Musikschule Muri, Sekretariat, Schulhaus Bachmatten, 5630 Muri. Für Auskünfte wenden Sie sich bitte an unseren Musikleiter, Herr Andreas Altherr, Telefon Schule 057/44 43 95 Privat 057/46 24 03

Entlebucher Musikschulen

Im kommenden Schuljahr 90/91 werden an unseren Musikschulen im Entlebuch folgende Lehrstellen frei:

Querflöte Klavier Trompete/Cornet Gitarre

Es handelt sich um Pensen in der Grössenordnung von 8-12 Stunden. Zusatzpensen wie Musikalische Grundschule oder Ensemblespiel (Jugendmusik) sind möglich.

Wir bieten Ihnen angenehme Unterrichtsbedingungen, gute Sozialleistungen und Entlohnung gemäss den kant. Richtlinien.

Wir freuen uns auf Ihre schriftliche Bewerbung mit den üblichen Unterlagen.

Koordinationsstelle «Entl. Musikschulen»
Robert Balmer, Fröscherli, 6170 Schüpfheim,
Telefon 041/76 19 48



Wir suchen auf das Schuljahr 90/91 (Beginn: August 1990) für folgende Instrumente neue Lehrkräfte:

Klavier (8-10 W/Std.)
Trompete/Posaune (6/2 W/Std.)
Blockflöte (ca. 6 W/Std.)

Interessierte LehrerInnen melden sich bitte bei:
Rita Blättler, Trutigen, 6203 Sempach-Station,
Telefon 041/98 28 41.

MUSIKSCHULE SEON



Auf Beginn des Schuljahres 1990/91 (13. Aug.) suchen wir eine/n

Klavierlehrer/in

für die Musikschule und den Instrumentalunterricht. Pensum: ca. 10 Wochenstunden

Bewerbungen sind zu richten an:
B. Howald, Musikschulleiter
Lindenweg 13, 5703 Seon, Tel. 064/55 25 59

Redaktionschluss für nächste Nummer: 23. Mai

(neue Redaktionsadresse beachten!)



SCHULPFLEGE ERLENBACH ZH Musikschule

Wir suchen auf Beginn des neuen Schuljahres 90/91 (Beginn: 20. August 90) eine Fachkraft für

Schlagzeug

In Zusammenarbeit mit der «Jugendmusik unterer rechter Zürichsee» besteht die Möglichkeit, eine Percussionsgruppe aufzubauen.

Besoldung: gemäss VMZ-Richtlinien, zusätzlich 13. Mt-Lohn.

Bewerbungen mit den üblichen Unterlagen an:

Sekretariat Musikschule-Erlenbach
Schulhaus Hitzberg/8703 Erlenbach, Telefon 01/910 40 56 oder 055/38 19 89
Musikschulleiter: Herr Franz Honegger, 8633 Wolfhausen



Musikschule Seeland

Auf Beginn des Schuljahres im August 1990 ist an unserer Musikschule mit 500 Schülern folgende Lehrstelle neu zu besetzen:

Querflöte

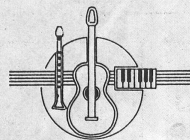
Pensum: 1 Nachmittag (ausbaubar)

Unterrichtsort: Ins

Besoldung gemäss kantonalen Richtlinien.

Bewerbungen mit den üblichen Unterlagen sind bis 15. Mai 1990 zu richten an: **Musikschule Seeland, 3232 Ins**

Für weitere Auskünfte steht Ihnen der Schulleiter Christoph Ogg gerne zur Verfügung (Telefon 031/82 30 50).



An unserer gut ausgebauten Musikschule suchen wir eine Lehrkraft für ca. 25 Lektionen à 30/45 Minuten im Fach

Gitarre

Wir bieten Ihnen vorteilhafte Unterrichtsbedingungen in sehr angenehmer Atmosphäre.

Ihre Bewerbung mit Zeugnisausweisen und Curriculum vitae richten Sie bitte an den Leiter der Musikschule, Herrn M. Schwarz, OZ Grünau, 9303 Wittenbach, welcher auch gerne weitere Auskünfte erteilt. (Tel. 071 / 38 30 56)



Jugendmusikschule Weinfelden 8570 Weinfelden

Auf Beginn des Schuljahres 1990/91 (13. August 1990) suchen wir Lehrkräfte für

Klavier 3-6 Wochenstunden

Klarinette 6-8 Wochenstunden

Blockflöte
Einzel- und Kleingruppen 16-20 Wochenstunden, aufteilbar

Bewerbungen mit den üblichen Unterlagen sind bis spätestens 15. Mai zu richten an:
Jugendmusikschule Weinfelden, Falkenstrasse 2, 8570 Weinfelden.

Auskunft erteilt die Schulleiterin J. Suter (Telefon 072/22 23 66).

JmS jugendmusikschule kaltbrunn

Auf Beginn des Schuljahres 1990/91 (13. August 1990) suchen wir eine/n

Blockflötenlehrer/in

Es handelt sich um ein Teilpensum.

Bewerbungen mit den üblichen Unterlagen sind bis **spätestens Ende Juni 1990** zu richten an:
Jugendmusikschule Kaltbrunn,
Herrn Alphons Von Aarburg,
Musikschulleiter,
Lohrenwiese 4,
8722 Kaltbrunn,
Telefon 055/75 13 30.

MSAV

MUSIKSCHULE APPENZELLER VORDERLAND
9410 HEIDEN

sucht auf Beginn des Schuljahres 1990/91 mit Stellenantritt 13. August 90

Lehrkraft für Klavier

Pensum ca. 15 Wochenstunden aufgeteilt auf vier Nachmittage

Dieses Pensum ist ausbaufähig und kann auf zwei Lehrkräfte verteilt werden.

Unterrichtsorte sind die Gemeinden Wolfhalden und Walzenhausen

Bewerbungen mit den üblichen Unterlagen bitte an:
MSAV Schulleitung, Hans Hauser, Rosentalstrasse 3, 9410 Heiden,
Telefon 071/91 24 05



Für die Beratung unserer anspruchsvollen Kundschaft suchen wir noch qualifizierte Fachleute. In den beiden Abteilungen **Saiteninstrumente** und **Blas- und Schlaginstrumente** sind **per sofort gesucht** je ein(e)

STV. ABTEILUNGSLEITER/IN

und engagierte

VERKÄUFER/INNEN.

Wenn Sie ein entsprechendes Instrument spielen, kaufmännische Kenntnisse mitbringen und den Kontakt mit Kunden schätzen, möchten wir Sie gerne kennenlernen.

Frau M. Ohagen freut sich auf Ihren Anruf.

Musik Hug

Limmatquai 26-28
8022 Zürich
Telefon 01/251 68 50



MUSIKSCHULE BUOCHS

Auf Beginn des Schuljahres 1990/91 (20. August) ist folgende Stelle durch eine qualifizierte Lehrkraft neu zu besetzen:

Gitarre

Pensum: ca. 11 Wochenstunden, inkl. Ensembleleitung (eventuell könnte das Pensum auch in 2 Teilpensen gestaltet werden)

Wir bieten zeitgemässe Besoldung mit den üblichen Sozialleistungen.

Falls Sie auch Eigeninitiative entwickeln können und motiviert sind, etwas (Gitarrenensemble) mit aufzubauen, so heissen wir Sie gerne in unserem kollegialen Team willkommen.

Bewerbungen nimmt gerne entgegen: Martin Schleifer, Musikschulleiter, Altes Schulhaus, 6374 Buochs, Telefon 041/64 66 26; 61 79 73 (privat).