

Stellenangebote

Objektyp: **Group**

Zeitschrift: **Animato**

Band (Jahr): **15 (1991)**

Heft 2

PDF erstellt am: **12.07.2024**

Nutzungsbedingungen

Die ETH-Bibliothek ist Anbieterin der digitalisierten Zeitschriften. Sie besitzt keine Urheberrechte an den Inhalten der Zeitschriften. Die Rechte liegen in der Regel bei den Herausgebern.

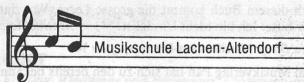
Die auf der Plattform e-periodica veröffentlichten Dokumente stehen für nicht-kommerzielle Zwecke in Lehre und Forschung sowie für die private Nutzung frei zur Verfügung. Einzelne Dateien oder Ausdrucke aus diesem Angebot können zusammen mit diesen Nutzungsbedingungen und den korrekten Herkunftsbezeichnungen weitergegeben werden.

Das Veröffentlichen von Bildern in Print- und Online-Publikationen ist nur mit vorheriger Genehmigung der Rechteinhaber erlaubt. Die systematische Speicherung von Teilen des elektronischen Angebots auf anderen Servern bedarf ebenfalls des schriftlichen Einverständnisses der Rechteinhaber.

Haftungsausschluss

Alle Angaben erfolgen ohne Gewähr für Vollständigkeit oder Richtigkeit. Es wird keine Haftung übernommen für Schäden durch die Verwendung von Informationen aus diesem Online-Angebot oder durch das Fehlen von Informationen. Dies gilt auch für Inhalte Dritter, die über dieses Angebot zugänglich sind.

stellenangebote



Die Musikschule Lachen-Altendorf sucht für das neue Schuljahr (Beginn 12. August 1991) je eine Lehrkraft für

Rhythmik und Gitarre

Rhythmik: Der Rhythmikkurs (für vier- und fünfjährige Schüler) wird an unserer Schule seit einem Jahr erteilt. Das Pensum umfasst mindestens vier, evtl. sogar bis sieben Lektionen à 45 Min.

Gitarre: Das Teilpensum umfasst ca. 13 Wochenstunden à 60 Min. Dieses Teilpensum könnte auch auf zwei Lehrkräfte verteilt werden.

Bewerbungen mit den üblichen Unterlagen sind an den Musikschulleiter, Herrn Willy Honegger, Schulhaus Seefeld, 8853 Lachen, zu richten, von wo aus auch gerne weitere Auskunft erteilt wird (Tel. 055 / 63 30 02).



Musikschule Beckenried

Auf Beginn des Schuljahres 1991/92 suchen wir eine Lehrkraft für

Sopranflöte

ca. 5 - 6 Wochenstunden

Wir bieten zeitgemässe Entlohnung mit den üblichen Sozialleistungen.

Bewerbung nimmt entgegen:

MUSIKSCHULE BECKENRIED
M. Murer, Rüttenenstr.23, 6375 Beckenried
Tel. 041 / 64 54 75



Wir suchen auf Beginn des Schuljahres 1991/92 (12. August 91) je eine Lehrkraft für

GITARRE

ca. 4 Wochenstunden, ausbaubar

PANFLÖTE

ca. 2 Wochenstunden, ausbaubar

Bewerbungen sind zu richten an:
Musikschule Zeiningen, Herr Mathias Müller,
Frankenstr. 28, 4313 Möhlin, Tel. 061 / 88 13 80



Die Musikschule Horw

sucht Lehrkräfte für:

- Musikalische Früherziehung
- Blockflöte
- Klavier
- Gitarre
- Saxophon + Klarinette

Unterrichtsbeginn 19. August 1991

Der MS-Leiter: Hans Schmid



Städtische Musikschule Illnau-Effretikon

Auf August 1991 suchen wir Lehrkräfte für:

Querflöte ca. 6 Wo-Stunden

Klarinette ca. 20 Wo-Stunden

Saxophon

Stellvertretungen:

Klavier ca. 12 Wo-Stunden (Aug. - Okt. 1991)

Cello ca. 8 Wo-Stunden (Juni - Dez. 91)

BewerberInnen, die auch Ensembles und Orchester leiten, werden bevorzugt.

Wir sind eine Musikschule mit ca. 1000 SchülerInnen (Kinder, Jugendliche und Erwachsene) und 40 Lehrkräften.

Bewerbungen mit den üblichen Unterlagen sind zu richten an:
Städtische Musikschule, Postfach 47, 8307 Effretikon

SCHULEN RHEINFELDEN

Für den Unterricht an unserer Bezirksschule (Sekundarstufe I) suchen wir eine zusätzliche Lehrkraft für:

Singen / Schulmusik

Das wöchentliche Pensum beträgt 6 - 8 Stunden. Es besteht die Möglichkeit, dieses Pensum im Laufe der Zeit auszubauen.

Wir wünschen uns eine initiative Persönlichkeit, die Freude hätte, Schüler/innen des 6.-9. Schuljahres in Musikerziehung/Singen zu unterrichten. An unserer Schule sind rund dreissig Lehrkräfte tätig, die 330 Schüler/innen betreuen.

Eintritt: nach Vereinbarung.

Weitere Auskünfte erteilt Ihnen gerne der Rektor der Bezirksschule, Herr H.J. Degen, Tel. 061 / 87 57 08, oder das Schulsekretariat, Tel. 061 / 87 50 55.

Ihre schriftliche Bewerbung mit den üblichen Unterlagen richten Sie baldmöglichst an das Schulsekretariat der Gemeinde Rheinfelden.

Schulpflege Rheinfelden



8049 Zürich

Für unser Orchester suchen wir einen neuen

DIRIGENTEN.

Interessenten wenden sich bitte an:

Monika Meienberg
Winzerhalde 78
8049 Zürich
Tel. 017341 69 44

stellengesuch

Lehrkraft für Schlagzeug

sucht zusätzliche Stelle mit Aufbaumöglichkeiten.

Telefon 071 / 46 83 11, jeweils von 11.30 bis 13.00 Uhr

Zu verkaufen französisches Violoncello

«Paul Manganot»
Micourt.

Um 1900 gebaut, im alten Stil. Cremonese mit franz. Mensur.

Telefon 072 / 72 26 51

PIANO DIETZ
3076 WORB - TELEFON 051 839 31 45

Noch nie standen Ihnen so viele neue Bösendorfer-Flügel zur Auswahl!

Flügel-Occasionen

Bechstein Mod. B 203	Fr. 20 000 -
Bechstein Mod. B 203	Fr. 25 000 -
Bechstein Mod. A 185	Fr. 12 000 -
Bösendorfer Mod. 170	Fr. 20 000 -
Bösendorfer Mod. 170	Fr. 35 000 -
Bösendorfer Mod. 225	Fr. 45 000 -
Bösendorfer Mod. 290	Fr. 50 000 -
Steinway & Sons Mod. 170/braun	Fr. 30 000 -
Yamaha Mod. C7 223	Fr. 22 000 -
Yamaha Mod. C3 183	Fr. 7 500 -
Grotrian Steinweg Mod. 185	Fr. 12 000 -
Grotrian Steinweg Mod. 185	Fr. 9 000 -

Klavier-Occasionen

Yamaha-Desklavier weiss pol.	Fr. 8 000 -
Bechstein Mod. 9	Fr. 14 000 -
Sabel Mod. 114	Fr. 7 500 -
Sabel Mod. 120	Fr. 7 000 -
Sabel Mod. 120	Fr. 8 000 -
Steinway & Sons Mod. 132	Fr. 14 000 -
Steinway & Sons Mod. Z	Fr. 16 000 -

Musikschule Emmen Schaubus 6020 Emmenbrücke

Wir suchen für unsere Musikschule eine Lehrkraft für

Querflöte-Teilpensum

ca. 6 - 10 Stunden, ab Herbst 1991. Unterrichtsbeginn am 26.8.91.

Interessenten bitten wir, die Bewerbung mit den üblichen Unterlagen möglichst bald an die Musikschule Emmen, 6020 Emmenbrücke, zu senden.

Auskunft erteilt der Musikschulleiter, Telefon 041 / 53 72 16

Musikschule Bottenwil/Uerkheim

Unsere Schule sucht auf Beginn des neuen Schuljahres 1991/92 (Beginn 12.8.1991) Lehrkräfte für:

Klavier, Violine und Alt- resp. Blockflöte

Bewerbungen mit den üblichen Unterlagen an:

Musikschulleiterin Silvia Spring, Panoramasstrasse 293, 4814 Bottenwil
Auskünfte: Telefon 064 / 81 42 75

Gesucht

werden Musikerinnen zur **teilzeitlichen Mitarbeit** bei Organisation von und Werbung für unsere

Ferien - Konzerte - Kurse

in «Villas Idyllion», Peloponnes, Griechenland. Die Teilzeitarbeit wäre während des Winters in der Schweiz, im Sommer während der Schulferienzeit in Griechenland zu leisten. Gratisferien in Griechenland sowie Gratis-Unterkunft. Biographisches Material mit Foto an: Verena Brügger, z. Hd. Andreas Dreks, Flechtthagstrasse 21, 4103 Bottmingen (siehe auch unser Kurs-Insertat in dieser Nummer des Animato).

MUSIKSCHULE TUGGEN SZ

Per August 1991 suchen wir eine Lehrkraft für

Querflöte

ca. 4 Wochenstunden

Ihre Bewerbung nimmt ab sofort entgegen:

MUSIKSCHULE TUGGEN
Kölblli Ardon, Rest. Brüggli
8852 Altendorf, Tel. 055 / 63 11 49



Wir suchen auf anfangs neues Schuljahr 1991/92 (August 1991)

Grundschullehrkraft

für ca. 4 Wochenstunden.

Nähere Information erhalten Sie von Herrn K. Düsel, Feldeggstr.2, 8942 Oberrieden
Tel. P 01 / 720 92 44, G 01 / 725 51 51

Wir freuen uns auf Ihre Bewerbung.



Sekretariat+Schulleiter
L. Gschwend
Postfach
9320 Arbon
Telefon 071 / 46 62 82

In unser junges Lehrer-Team suchen wir auf das neue Schuljahr 1991/92 (Beginn: 12. August 1991) initiative und qualifizierte Lehrkräfte für:

KLAVIER

(6 - 8 Wochenstunden, ausbaubar)

VIOLINE

(6 - 8 Wochenstunden, ausbaubar)

BLOCKFLÖTE

(3 - 4 Wochenstunden, ausbaubar)

Interessentinnen und Interessenten wenden sich bitte mit den üblichen Unterlagen an die obenstehende Adresse.

stellenangebote

Die Musikschulen der Gegend Sursee suchen auf Beginn des Schuljahres 1991/92 (August 1991) folgende Lehrkräfte



Fach	Pensum in Std.
Blechblasinstrumente	ca. 16
Blockflöte	ca. 17
Gitarre	ca. 15
Vokale Grundschule	3
Grundschule mit Blockflötenspiel	4
Klarinette	ca. 5
Klavier	ca. 18
Querflöte	ca. 5½
Theorie	ca. 1

Bei einzelnen Fächern müssen die Bewerber damit rechnen, dass sie in verschiedenen Musikschulen unterrichten werden.

Die Pensen können unter mehrere Bewerber aufgeteilt werden. Die Anstellungsbedingungen richten sich nach den kantonalen Richtlinien.

Bewerbungen mit den üblichen Unterlagen sind zu senden an die

Musikschule Sursee, Postfach, 6210 Sursee
Tel. 045 / 21 71 04 (P: 21 51 15)

welche Ihnen für Auskünfte gerne zur Verfügung steht.



Wegen stets steigender Schülerzahlen suchen wir zur Ergänzung unseres Kollegiums Lehrkräfte für

VIOLINE

ca. 6 Wochenlektionen
Stellenantritt 1. Mai 1991
Unterrichtsort Langnau i.E.
Bewerbungen bis 19. April 1991
Vorstellung Freitag, 26. April 1991, um 09.00 Uhr

KLAVIER

ca. 8 Wochenlektionen
Stellenantritt 5. August 1991
Unterrichtsort Langnau i.E.
Bewerbungen bis 1. Mai 1991
Vorstellung Freitag, 17. Mai 1991, um 09.00 Uhr

Sie finden bei uns:

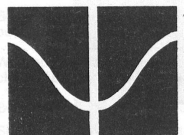
- eine kollegiale Atmosphäre
- zeitgemässe Besoldung (nach Dekret)
- gut ausgebauter Sozialleistungen
- Vergütung der Reisespesen
- ausbaubare Teilpensen mit Unterricht für Jugendliche und Erwachsene

Wir erwarten von Ihnen:

- abgeschlossene Musiklehrer-Ausbildung (Studentin nach Theorie-Abschluss)
- Freude am Unterrichten
- Ausländische BewerberInnen müssen im Besitz einer entsprechenden Arbeitsbewilligung sein.

Bitte senden Sie Ihre Bewerbung mit den üblichen Unterlagen an die Schulleitung:

Hans Peter Schenk, Musikschule Oberemmental, Sekretariat,
3550 Langnau (Telefon 035 / 2 54 10)



JUGEND
MUSIK-
SCHULE

RAPPERSWIL-JONA

Die Jugendmusikschule Rapperswil-Jona (JMS) sucht eine Lehrkraft für

- Klavier

Pensum nach Vereinbarung, Eintritt sofort.

Im weiteren suchen wir auf Beginn des Schuljahres 1991/92 (Mitte August 1991) Lehrkräfte für

- Klarinette
- Saxophon
- Querflöte
- Schlagzeug

Pensen nach Vereinbarung.

Bewerbungen mit den üblichen Unterlagen sind zu richten an den Schulleiter der JMS, Herrn M. U. Brunner, Zwinglistrasse 28, 8645 Jona, der auch für weitere Auskünfte zur Verfügung steht (Tel. 055 / 28 27 00).



Wir suchen auf das Herbstsemester 1991/92 (Beginn: 19. August) qualifizierte und engagierte Lehrkräfte für Teilpensen in folgenden Fächern:

- **Musikalische Grundschule**
- **Saxophon**
- **Klavier**
- **Schlagzeug**

Bewerbungen mit den üblichen Unterlagen sind zu richten an:

Jugendmusikschule Knonaaueramt, Schulhaus am Bach, 8903 Birmensdorf

Wir erteilen gerne weitere Auskünfte:
Tel. 01 / 737 34 37, Mo - Fr, 08.30 - 11.30 Uhr



MUSIKSCHULE WIL SG

Wir suchen auf Beginn des Schuljahres 1991/92 (12. August 1991) Lehrkräfte für

Klavier

(ca. 10 Wochenstunden)

Blockflöte

(ca. 10 - 15 Wochenstunden)

Grundschule

(ca. 5 Wochenstunden)

Die Pensen können auch aufgeteilt oder kombiniert werden.

Der Musikschulleiter, Leo Löhner, 9500 Wil, erteilt gerne nähere Auskünfte.
(Tel. 073 / 23 14 77 G - 22 44 30 P)

Bewerbungen sind mit den üblichen Unterlagen an den Präsidenten der Musikschulkommission, Ruedi Stiefel, Poststr. 12, 9500 Wil, zu richten.

MUSIKSCHULE
ENNETBURGEN



Die Musikschule Ennetbürgen sucht auf Beginn des Schuljahres 91/92 (19.8.91) eine Lehrkraft für

Saxophon

(ca. 4 - 5 Wochenstunden)

Wir bieten: gute Besoldung
Fahrtspesen
gutes Arbeitsklima
schöne Unterrichtsräume

Weitere Auskunft erteilt der Schulleiter Emil Wallimann, G 041 / 64 45 03, P 041 / 61 39 63



Musikschule
Unteres Furttal

Postfach 70
8112 Otelfingen

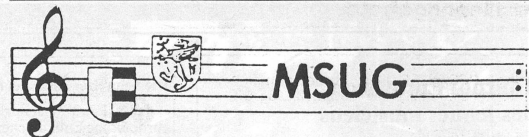
Auf das Schuljahr 91/92 suchen wir eine/n

Grundschullehrer/in

für 5 - 6 Lektionen in Otelfingen und Dänikon

Für Fragen: Schulleiter F. Stappung
Tel. 01 / 740 29 73

Schriftliche Bewerbungen bitte an:
Musikschule Unteres Furttal, Postfach 70
8112 Otelfingen



Per August 1991 suchen wir einen

Leiter des Jugendblasorchesters

sowie eine Lehrkraft für

Trompete, ca. 12 Wo-Stunden

Wir sind eine Musikschule mit über 1000 Schülern, 60 Lehrkräften, vielen Ensembles und Orchestern und bieten Ihnen fortschrittliche Anstellungsbedingungen.

Wir erwarten von Ihnen pädagogisches Geschick, Musikalität und Engagement.

Bewerbungen mit den üblichen Unterlagen sind zu richten an:

MUSIKSCHULE USTER / GREIFENSEE, Apothekestr. 13, 8610 Uster.

Für weitere Auskünfte steht Ihnen der Schulleiter W. Achermann gerne zur Verfügung, Telefon 01 / 940 78 00.

MUSIKSCHULE USTER / GREIFENSEE



MUSIKSCHULE DÖTTINGEN

Die Musikschule Döttingen sucht auf Beginn des Schuljahres 1991/92

GITARRELEHRER/IN

Stellenantritt: 12. August 1991

Bewerbungen sind zu richten an: Musikschule 5312 Döttingen

Auskunft erteilt gerne: Frau U. Gubser, Telefon 056 / 45 13 95



JMS
Jugendmusikschule

Frenkentaler

beider

Die Jugendmusikschule Beider Frenkentaler sucht auf den Beginn des Herbstsemesters 1991/92 (12. August 1991) Lehrkräfte für folgende Instrumente:

SCHLAGZEUG (Ziefen)

KLAVIER (Reigoldswil/Bretzwil)

(Pensen nach Absprache)

Bewerber/innen mögen bitte ihre Unterlagen bis zum 15. Mai an folgende Adresse senden:

JMS Beider Frenkentaler
Postfach 342
4418 Reigoldswil

Für weitere Auskünfte steht Ihnen der Schulleiter gerne zur Verfügung
(Tel. 941 13 20)

Konservatorium für Musik + Theater Bern

An der Allg. Musikschule werden folgende Stellen ausgeschrieben

Gitarre

Für diese Stelle erwarten wir von den BewerberInnen auch eine Offenheit für aktuelle Tendenzen auf diesem Gebiet.

Eintritt nach Vereinbarung. Probelektionen 21. Juni.

Violoncello

Eintritt 1.2.92 oder nach Vereinbarung. Probelektionen 22. Juni.

Violine und Viola

Eintritt nach Vereinbarung. Probelektionen 19. Juni.

Anmeldeschluss für alle Stellen 31.5.91.

Bewerbungen mit Diplommkopien sind zu richten an das Konservatorium für Musik + Theater, Postfach, 3000 Bern 8

stellenangebote

In der REGION FRICKTAL suchen wir auf Beginn des Schuljahres 1991/92 (12. Aug. 91)

LEHRKRAFT für

Musikalische Grundschule Musikalische Früherziehung

Unterrichtsorte und Pensum:

Eiken:	4 Lektionen
Gipf-Oberfrick	6 - 10 Lektionen
Ueken	2 - 3 Lektionen
Zeihen	2 - 3 Lektionen

Interessierte für das ganze Pensum oder ein Teilpensum in einzelnen Ortschaften richten bitte ihre Bewerbung an: Rita Brülhart, Hauptstrasse 50, 5268 Eiken (Tel. 064 / 31 33 39).



Orchestergesellschaft Winterthur (Amateur-Orchester) mit 35 Mitspielern/innen sucht ab August 1991

Dirigenten/in

Probentag jeweils Dienstagabend.

Bewerbungen mit Unterlagen sind bis Ende April an die Präsidentin zu richten:

Ursula Rubin, Schibenstrasse 7, 8474 Dinhard

Musikschule Emmen Schaubhus
6020 Emmenbrücke

Wir suchen für unsere Musikschule eine Lehrkraft für

Gitarre-Teilpensum

ca. 6 - 10 Stunden, ab Herbst 1991.
Unterrichtsbeginn am 26.8.91.

Interessenten bitten wir, die Bewerbung mit den üblichen Unterlagen möglichst bald an die Musikschule Emmen, 6020 Emmenbrücke, zu senden.

Auskunft erteilt der Musikschulleiter,
Telefon 041 / 53 72 16

KREISBEZIRKSSCHULE
8968 MUTSCHELLEN

Wir suchen auf 12.8.91 eine ausgewiesene Lehrkraft für

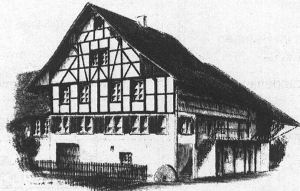
Gesang und Musik (Schulmusik)

Pensum: 6 - 8 Wochenstunden

Bewerbungen sind zu richten an:
Kreisschulpflege 8968 Mutschellen
Frau E. Widmer, Tel. 057 / 33 67 57

SOZIALE MUSIKSCHULE
8047 ZÜRICH

Wydlerweg 19, Telefon 01 / 492 26 15



An der SMZ sind auf Beginn des Schuljahres 1991/92 folgende Lehrstellen neu zu besetzen:

1) Rhythmik (Musikalische Früherziehung)

Unsere Rhythmikschüler ab 4 Jahren werden z. Zt. in original Jaques-Dalcroze-Rhythmik unterrichtet
Derzeitiges Pensum: 6 Wochenstunden (im Aufbau)

2) Klavier

Derzeitiges Pensum: 15 Wochenstunden

Wir bieten übliche Anstellungsbedingungen nach zürcherischen Besoldungsgrundlagen und ein kollegiales Lehrer/innen-Team.

Bewerber/innen mit abgeschlossener entsprechender Berufsausbildung (für die Rhythmikstelle vorzugsweise in Jaques-Dalcroze-Rhythmik) senden ihre Bewerbungen mit den üblichen Beilagen bitte an die Schulleitung der Sozialen Musikschule Zürich, Sekretariat Wydlerweg 19, 8047 Zürich.



JUGENDMUSIKSCHULE TOGGENBURG ~ JMST
POSTFACH 357 · 9630 WATTWIL TELEFON 074-75033

Auf Beginn des Schuljahres 1991/92 (12. August 91) sind an unserer Schule in folgenden Fächern Lehraufträge neu zu besetzen:

- **Grundkurs**
(1.-Klässler)
- **Blockflötengruppenunterricht**
(2.- und 3.-Klässler)
- **Orffgruppenleitung**
- **Blockflöteneinzelunterricht**
- **Klavier**

Pensum nach Vereinbarung. Bewerbungen sind mit den üblichen Unterlagen zu richten an:

JUGENDMUSIKSCHULE TOGGENBURG, z. Hd. Herrn David Sonder, Postfach 357,
9630 Wattwil



SCHULGEMEINDE ABTWIL-ST. JOSEFEN
9030 ABTWIL

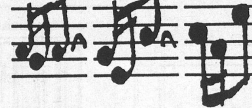
Für unsere Musikschule suchen wir auf Beginn des neuen Schuljahres (12. August 91) eine Lehrkraft für

Klarinette / Saxophon

Das Pensum beträgt etwa 5 Wochenstunden. Moderne Infrastruktur steht zur Verfügung.

Bewerbungen mit den üblichen Unterlagen sind an den Schulleiter Josef Bolt, Bädli, 9127 St. Peterzell (Telefon 071 / 56 10 05) zu richten.

MUSIK SCHULE STANS



Die Musikschule Stans NW sucht auf Beginn des Schuljahres 1991/92 (19. August 1991) Lehrkräfte für folgende Fächer:

Klavier

5 - 10 Wochenstunden, inklusiv Unterricht für Erwachsene. Das Pensum kann später ausgebaut werden.

Querflöte

4 - 8 Wochenstunden, inklusiv Unterricht für Erwachsene.

Grundschule

3 - 4 Wochenstunden

Früherziehung

4 Wochenstunden

Grundschule und Früherziehung können miteinander kombiniert werden. Ergänzung mit Instrumentalunterricht wie z. B. Blockflöte ist möglich.

Stans ist mit den öffentlichen Verkehrsmitteln gut erreichbar. Wir bieten ein angenehmes und kollegiales Arbeitsverhältnis, eine gute Besoldung und fortschrittliche Sozialleistungen.

Nähere Auskünfte erteilt Ihnen gerne der Musikschulleiter Urban Diener, Tel. 041 / 61 23 73 (P 61 24 86). Ihre Bewerbung mit den üblichen Unterlagen schicken Sie bitte an die Musikschule Stans, Tellenmatt 1, 6370 Stans.

STADTORCHESTER

ZUG



Das STADTORCHESTER ZUG sucht auf Oktober 1991

DIRIGENT/IN

Das Laienorchester ist im Zuger Kulturleben fest verwurzelt. Zwei Sinfoniekonzerte pro Jahr sind Tradition. Das Orchester hat professionelle Stimmenführung und wird auch bei den Bläser/innen professionell verstärkt.
Probentag: Montagabend.

Wir suchen eine Persönlichkeit mit qualifizierter Ausbildung und pädagogischem Flair.

Schriftliche Bewerbungen mit Unterlagen und Referenzen bitte bis zum 25. Mai 1991 an die Präsidentin:

Rosemarie Dvorák-Schraner, Bachtalen 4a, 6340 Baar, Tel. 042 / 31 46 94.



MUSIKSCHULE 6390 ENGELBERG
Gemeindeschule Administration 041 - 94 22 50
Klosterschule Musikschulischer Leiter 041 - 94 30 22

Die Musikschule Engelberg sucht auf Beginn des Schuljahres 91/92 (1. September 1991) eine Lehrkraft für

SAXOPHON

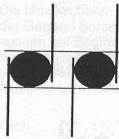
Es handelt sich um ein Teilpensum von ca. 6 Wochenstunden. An unserer Schule kann an allen Tagen (ausser Donnerstag) von 12 bis 18.30 Uhr praktisch durchgehend unterrichtet werden.

Besoldung und Spesenentschädigung erfolgen nach der kantonalen Besoldungsverordnung.

Bewerbungen mit den üblichen Unterlagen sind zu richten an: MUSIKSCHULE ENGELBERG, 6390 Engelberg.

Auskünfte erteilt der Musikschulleiter: Stiftskapellmeister P. Roman Hofer, Tel. 041 / 94 30 22.

stellenangebote



MUSIKSCHULE MITTELBÜNDEN SCOLA DA MUSICA GRISCHUN CENTRAL

sucht per sofort oder nach Uebereinkunft
je eine diplomierte Lehrkraft für

KLAVIER und GITARRE

Ihre Bewerbung richten Sie bitte umgehend mit den üblichen Unterlagen
an die

MUSIKSCHULE MITTELBÜNDEN, Schulleitung, 7460 Savognin

Weitere Auskünfte erteilt Ihnen gerne der Schulleiter:
Claudio Steier, Mo/Mi 08.30 – 10.30 Uhr, Tel. 081 / 74 20 14

MUSIKSCHULE DER STADT ZUG

An unserer Musikschule werden folgende Lehraufträge zur freien Bewer-
bung ausgeschrieben:

– Oboe

Pensumgrösse: 6 Wochenstunden

– Saxophon

Pensumgrösse: 6 Wochenstunden

– Klavier

Pensumgrösse: 12 Wochenstunden (evtl. Aufteilung in zwei Pensen)

– Jazzpiano

Pensumgrösse: 4 Wochenstunden

Dieser Lehrauftrag umfasst Jazz-Klavierunterricht und Improvisation.
Erwartet werden zudem Erfahrung mit elektronischen Tasteninstru-
menten und Kenntnisse verschiedener Stilrichtungen (z. B. Rock,
Funk, Fusion usw.).

– Leitung des Schülerorchesters

Pensumgrösse: z. Zt. 2,5 Wochenstunden, evtl. kann der Lehrauftrag
noch erweitert werden durch andere Ensemblestunden und durch
Einzelunterricht im Instrumentalfach Violine.

In unserem Schülerorchester spielen ca. 30 Streicher im Alter von ca.
10 – 16 Jahren, die im Einzelunterricht und in kleinen Ensemblegrup-
pen auf das Zusammenspiel vorbereitet worden sind. Es handelt sich
dabei um die Vorstufe zum ZUGER JUGENDORCHESTER, das die
älteren und fortgeschrittenen Schüler umfasst.

Von der gesuchten Lehrperson wird die Ausbildung auf einem Streich-
instrument, Dirigiererfahrung und spezielle Eignung für die En-
sembleschulung von Streichern erwartet.

Stellenantritt: Schuljahresbeginn 1991/92 (19. August 1991).

Fortschrittliche Anstellungsbedingungen und Besoldung nach kantonaler
Besoldungsverordnung. Anmeldungen mit Zeugnisausweisen, Lebenslauf
und Angaben über Ausbildung und Diplombeschluss bis spätestens 6. Mai
1991 an die Musikschule der Stadt Zug, Postfach 362, 6301 Zug.

Auskunft: Sales Kleeb, Leiter der Musikschule der Stadt Zug,
Tel. 042 / 21 88 71.

Musikschule der Stadt Zug



MUSIKSCHULE WILLISAU

6130 Willisau

Die Musikschulen der Region Willisau suchen für das Schuljahr 1991/92
folgende Lehrkräfte:

Grundschule (Blockflöte)	20 Std.
Frühmusikalische Erziehung	3 Std.
Blockflöte	5 Std.
Klavier	12 Std.
Blechblasunterricht	6 Std.
Gitarre	4 Std.
Querflöte	12 Std.
Klarinette	ca. 4 Std.

Die grossen Pensen können aufgeteilt werden. Anstellungen sind in einer
oder mehreren der folgenden Gemeinden möglich:
Grosswangen, Grossdietwil, Pfaffnau, Willisau, Zell, Wilkon.

Bewerbungen mit den üblichen Unterlagen sind zu senden an: Musikschule
Willisau, 6130 Willisau. Der Leiter Urs Mahning (Tel. 045 / 81 26 00) gibt gerne
weitere Auskünfte.

Eine einheitliche, den Richtlinien des Kantons Luzern angepasste Besol-
dung wird garantiert.

MUSIKSCHULE DAVOS

Auf Beginn des Schuljahres 1991/92 sind an
unserer Musikschule folgende Teilpensen neu
zu besetzen:

KLAVIER

ca. 8 – 10 Wochenlektionen

SAXOPHON

ca. 4 Wochenlektionen

(Erweiterung des Pensums im Raume
Prättigau möglich)

Interessenten melden sich bitte bei der Schul-
leitung: Schulhaus Tel. 081 / 43 11 80
oder privat:
Cäcilia Bardill, Obere Strasse 13, 7270 Davos,
Tel. 081 / 43 73 09, oder
Hans Röllin, Tobelmühlestrasse 3, 7270 Davos,
Tel. 081 / 43 18 34



Auf Beginn des Schuljahres 91/92 suchen wir
Lehrkräfte für folgende Fächer

- Klavier
- Violoncello
- Blockflöte

Es wird sich um kleinere Pensens im Rahmen
eines Nachmittags handeln.

Bewerbungen sind bis 30. April zu richten an:
JMS-Sekretariat, Postfach, 4147 Aesch



Musikschule 6331 Hünenberg

Auf das Schuljahr 1991/92
(Beginn am 19. August) suchen wir eine

Lehrperson für Musikerfahrung Grundstufe (1.–3. Klasse)

Der Musikerfahrungskurs vermittelt Anleitun-
gen und Anregungen zum musikalischen Tun.
Die in der Grundstufe erworbenen Kenntnisse
bilden die Vorbereitung für den Instrumental-
unterricht.

Bewerbungen mit den üblichen Unterlagen
sind bis spätestens 10. Mai 1991 zu richten an:

Musikschule Hünenberg, z. Hd. Herrn
A. Caviezel, Oberwiler Kirchweg 6, 6300 Zug.
Telefonische Auskünfte unter
Tel. 042 / 21 45 57 Büro oder 22 14 79 privat
oder Sekretariat 36 62 62

JUGENDMUSIKSCHULE DER STADT ZÜRICH

Gesucht auf das neue Schuljahr (19. Aug. 1991)
eine pädagogisch versierte Lehrkraft für

Jazz-Piano

und Jazz-Rock-Ensembleleitung

Zusammenarbeit mit den Musikern unseres
Jazz-Rock-Zentrums am Kreuzplatz Zürich.

Gesucht Lehrerinnen für

Grundschulunterricht

1./2. Kl.

Voraussetzung: Abgeschlossene Ausbildung.

Gute Besoldung und Versicherungen.

Die Bewerber müssen eine Arbeitsbewilligung
besitzen.

Auskunft und Anmeldeformulare:
W. Renggli, Schulleiter, Zentrum Hegibach
Hainerweg 6, 8008 Zürich, Tel. 01 / 55 42 23

musikschule muri-gümligen

Auf Beginn des Semesters 1991 (August 91) ist an unserer Musikschule
mit rund 550 Schülern folgende Lehrstelle zu besetzen:

KLAVIER

Pensum: 1 – 2 Nachmittage

Unterrichtsort: Musikschule Muri, Villa Mettlen
Pourtalésstrasse 35, Muri
5 Gehminuten von der Station Muri (RBS)

Besoldung: nach Ansätzen des VBMS, Vergütung der Reise-
spesen

Stellenantritt: 12. August 1991

Bitte senden Sie Ihre Bewerbung mit den üblichen Unterlagen
bis 1. Mai 1991 an die Schulleitung:

Hans Peter Schenk, Musikschule Muri-Gümligen, Pourtalésstrasse 35,
3074 Muri, Telefon 031 / 52 23 83

An unserer Musikschule Suhr ist auf den 12. August 1991 eine Stelle als

Chorleiter

für eine Chorstunde zu besetzen. Bewerbungen mit den üblichen Unter-
lagen senden Sie bitte so rasch als möglich an die Musikschule Suhr,
5034 Suhr. Für Auskünfte steht Ihnen unser Musikschulleiter, Herr Peter
Roschi, Tel. 064 / 22 91 46 oder 077 47 41 19, gerne zur Verfügung.

MUSIKSCHULE URI

Wir suchen auf Beginn des Schuljahres 1991/92 (19. August) Lehrkräfte für
folgende Instrumente:

- KLAVIER
- AKKORDEON
- QUERFLÖTE
- GITARRE
- SCHLAGZEUG
und GRUNDSCHULE

Pensum nach Vereinbarung.

Bewerbungen mit den üblichen Unterlagen sind zu richten an den Schul-
leiter der Musikschule Uri, Herrn Armando Cambra, Postfach 71,
6460 Altdorf, der auch für weitere Auskünfte zur Verfügung steht
(Tel. 044 / 2 64 44).



GEMEINDE OBERROHRDORF- STARETSCHWIL

Wir suchen auf Beginn des Sommersemesters 1991 (12. August 1991)
eine Lehrkraft für

KLARINETTE

und

SAXOPHON ca. 3 – 5 Wochenstunden

Bitte senden Sie Ihre Bewerbung mit den üblichen Unterlagen an unseren
Musikschulleiter:

Vinzenz Frei, Künterstrasse 6, 5608 Stetten, Tel. 056 / 96 44 56 / 96 22 42

MUSIKGESELLSCHAFT DULLIKEN

Infolge Demission unseres langjährigen Dirigenten suchen wir per sofort
oder nach Uebereinkunft eine(n) einsatzfreudige(n)

Dirigentin / Dirigenten

Wir sind ein Dorfverein mit 25 Mitgliedern und spielen in der 3. Stärke-
klasse in Harmoniebesetzung. Unser Probetag ist der Freitag. Zusatz-
proben finden jeweils am Dienstag statt.

Wir freuen uns auf Ihre Bewerbung und bitten Sie, diese an unseren
Präsidenten zu richten: Rolf Häfliger, Bahnhofstrasse 12,
4657 Dulliken, Tel. 062 / 35 39 92.

stellenangebote



DIE MUSIKSCHULE UNTERES WORBLENTAL

Schulleiterin: Rose-Marie van Wijnkoop

Einzugsgebiet Bolligen, Ittigen, Ostermundigen, Stettlen

sucht auf 1. August 1991

eine Lehrkraft für

Klarinette

Pensum: ca. 7 Wochenlektionen

eine Lehrkraft für

Querflöte

Pensum: ca. 4 Lektionen

Bewerber und Bewerberinnen, die bereit sind, zu gegebener Zeit das Pensum zu erweitern, sind gebeten, ihre Bewerbungsunterlagen bis **spätestens 30. April 1991** an den Präsidenten der Musikschulkommission, Herrn Pfr. W. Künzi, Sonnenhalde 30, 3065 Bolligen, zu richten. Nähere **Auskunft** erhalten Sie **vormittags** auf dem Sekretariat der Musikschule, **Telefon 031 / 58 52 62**.

MUSIKSCHULE SARNEN

sucht auf Schuljahr 1991/92 (19. August 91) Lehrkräfte für folgende Fächer:

Grundschule ohne Blockflöte

ca. 10 – 15 Wo/Std.

Stellvertretung für ein Jahr

Querflöte

ca. 5 – 7 Wo/Std.

Trompete

ca. 3 – 5 Wo/Std.

Besoldung (Basis Reallehrer) und Fahrtspesenentschädigung nach kant. Richtlinien.

Bewerbungen sind zu richten an:
MUSIKSCHULE SARNEN, Gemeindehaus, 6060 Sarnen
Auskünfte erteilt: Schulleiter Josef Gnos, Tel. 041 / 66 54 54

KREISMUSIKSCHULE SEENGEN

Auf Anfang Schuljahr 1991/92 suchen wir für die fachliche und administrative Leitung unserer Kreismusikschule (340 Schüler, 20 Lehrkräfte) qualifizierte(n)

Musikschulleiter(in)

Pensum: 6 bis 8 Wochenstunden

Von **Bewerbern/Bewerberinnen** erwarten wir: gute musikalische Ausbildung (Musiklehrer), Geschick im Umgang mit Schülern, Lehrern, Eltern und Behörden, Freude am selbständigen Arbeiten und Organisations-talent.

Auskunft erteilt gerne: Ulrich Ziegler, Telefon 064 / 54 25 35

Ihre Bewerbung richten Sie bitte an:

Kreismusikschulkommission, Ulrich Ziegler, Baumgarten, 5707 Seengen



Jugendmusikschule Weinfelden 8570 Weinfelden

Auf Beginn des Schuljahres 91/92 (12. August 91) suchen wir Lehrkräfte für

Klavier

ca. 5 Wochenstunden

Querflöte

ca. 12 Wochenstunden (Pensum aufteilbar)

Violine

ca. 20 Wochenstunden (Pensum aufteilbar)
evtl. mit Leitung des Schulorchesters

Grundschule/Früherziehung

2 – 4 Wochenstunden

Interessent(inn)en mit Diplom oder in fortgeschrittenem Studium richten ihre Bewerbung mit den üblichen Unterlagen an: Jugendmusikschule Weinfelden, Schulleitung, Falkenstr. 2, 8570 Weinfelden. Auskunft erteilt die Schulleiterin J. Suter gerne (Tel. 072 / 22 23 66).

Weinfelden ist Verkehrsknotenpunkt im Herzen des Thurgaus, von Zürich aus mit der Bahn in 50 Minuten zu erreichen.

Die **MUSIKSCHULE LANDQUART UND UMGEBUNG (MSLU)** sucht auf den Schulbeginn im August 1991

1 Lehrkraft für Klarinette

Das voraussichtliche Pensum umfasst ca. 4 Wochen-Stunden.

Für die **Übernahme** dieses Pensums erwarten wir eine Lehrkraft mit Lehrdiplom oder Student(en)Innen mit Hauptfach Klarinette.

Ihre Bewerbung richten Sie mit den üblichen Unterlagen bitte umgehend an die
MUSIKSCHULE LANDQUART UND UMGEBUNG (MSLU), Postfach 101, 7302 Landquart (081 / 51 59 30)



Musikschule Region Thun

Auf 1. August 1991 suchen wir eine **diplomier-te Lehrkraft** für das Fach

KLAVIER

Bewerbungen mit den üblichen Unterlagen (Diplomkopien, Lebenslauf, Ausweiskopien über Besuche von Kursen usw.) erbitten wir bis 1. Mai 1991 an das Sekretariat der Musikschule Region Thun, Gwattstr. 120, 3645 Gwatt.

Weitere Auskünfte erteilt Tel. 033 / 36 88 66.

MUSIKSCHULE SUHR

Gesucht ab Schuljahr 91 (12. August)

Blockflöten-Lehrer/in

Pensum: ca. 25 Stunden.

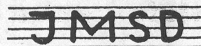
Das Pensum kann auch auf mehrere Bewerber aufgeteilt werden.

Bewerbungen sind zu richten an:

Musikschule Suhr, Sekretariat, 5034 Suhr

Auskunft erteilt der Musikschulleiter Peter Roschi, Tel. 064 / 22 91 46

SCHULGEMEINDE DEGERSHEIM



JUGENDMUSIKSCHULE

Wir suchen auf das kommende Schuljahr (Beginn 12. August 91) je eine Lehrkraft für

KLAVIER

mit einem Pensum von etwa 20 bis 25 Schülern (12 – 14 Wochenstunden) an 2 – 3 Wochentagen sowie

TROMPETE

mit einem Pensum von 8 bis 12 Schülern (4 – 6 Wochenstunden).

Falls Sie interessiert und entsprechend Ihrer Ausbildung in der Lage wären, eine dieser Aufgaben an unserer Musikschule in Degersheim (17 Bahnminuten von St. Gallen) zu übernehmen, richten Sie bitte Ihre Bewerbung mit den üblichen Unterlagen an den Musikschulleiter, Herrn F. Ruch, Freudenbergstrasse 12, 9113 Degersheim (Tel. 071 54 16 60).



PRIMARSCHULE LUTERBACH

Wir suchen für unsere Musikschule per sofort eine/n

Rhythmiklehrer/in

für ein Teilpensum von ca. 4 – 6 Wochenlektionen.

Bewerbungen sind zu richten an:

Frau P. Späti, Vorsteherin Musikschule Turnhallestrasse 7, 4708 Luterbach
Tel. Privat 065/42 28 45 / Schule 065/42 21 85
wo auch gerne weitere Auskünfte erteilt werden.



Jugendmusikschule Muttenz

Auf Anfang Juni 1991 ist an unserer Jugendmusikschule ein Grundkurspensum von 14 – 16 Stunden neu zu besetzen.
(Grundkurs I während der 1. Klasse, GK II als Folgekurs in der 2. Klasse)

Wir suchen

Grundkurslehrer/in

mit einer abgeschlossenen Grundkurslehrer-ausbildung oder

Kandidaten/Kandidatin

im zweiten Ausbildungsjahr.

Eine Aufteilung des Pensums auf zwei Bewerber/innen ist denkbar. Unsere Jugendmusikschule von ca. 950 Schülern bietet ein angenehmes Arbeitsklima, gut ausgerüstete musikschuleigene Grundkursräume und eine grosszügige Handhabung der Sozialleistungen. Dank der sehr guten Zusammenarbeit mit der Primarschule finden fast alle Lektionen am Vormittag statt. Die Anstellungsbedingungen entsprechen den kantonalen Vorschriften. Bewerbungen mit den üblichen Unterlagen sind erbitten an: Marianne H. Kuttler, Leiterin der Grundkurse an der Jugendmusikschule Muttenz, Gemeindeverwaltung, 4132 Muttenz (Tel. 061 / 62 62 90). Anmeldeschluss: 10. Mai 1991.

MUSIKSCHULE LITTAU

An unserer Musikschule sind zum Schuljahr 91/92 folgende Pensum neu zu besetzen:

Cello

ca. 3 Wochenstunden

Saxophon

ca. 4 Wochenstunden

Blockflöte

ca. 6 Wochenstunden

Littau liegt in der Agglomeration von Luzern und hat 15 000 Einwohner.

Besoldung analog kant. Richtlinien.

Bewerbung mit den üblichen Unterlagen an:
Musikschule Littau, Schulhaus Matt, 6014 Littau
(Telefon 041 / 57 13 05, 08.30 – 11.30 Uhr)



Musikschule Walchwil

6318 Walchwil
Tel. 042 / 77 17 34

An der Musikschule Walchwil / Kt. Zug sind auf Beginn des Schuljahres 1991/92 folgende Lehrstellen neu zu besetzen:

Querflöte

(6 – 8 Wochenstunden)

Klarinette

(kleines Pensum zum Neuaufbau)

Wir erwarten gerne eine kollegiale Mitarbeit in einem aktiven Lehrerteam und bieten grosszügige Anstellungsbedingungen gemäss kantonal-zugeri-scher Besoldungsverordnung für Musikschullehrer.

Interessierte Musiklehrerinnen und Musiklehrer bitten wir um ihre Bewerbung mit üblichen Beilagen an

Musikschule Walchwil, Postfach 113, 6318 Walchwil

Der Schulleiter, Herr O. Guggenbühl, ist gerne bereit, vorgängig nähere Auskünfte zu erteilen (Tel. 042 / 77 17 34 (Dienstag) oder 01 / 761 87 21).



Musikschule 6043 Adligenswil

Auf Beginn des neuen Schuljahres 1991/92 (19. August 1991) sind an unserer Musikschule folgende Lehrstellen zu besetzen:

Klavier

ca. 7 Wochenstunden

Saxophon

ca. 10 Wochenstunden

Klarinette

ca. 10 Wochenstunden

Grundschule/ Rhythmik

ca. 3 Wochenstunden

Pensenteilungen sind allenfalls möglich.

Anfragen und Bewerbungen bitte an den Schulleiter der MSA, Peter Willmann, Rütlimatte 6, 6043 Adligenswil, Tel. 041 / 31 61 52