

Stellenangebote

Objektyp: **Group**

Zeitschrift: **Animato**

Band (Jahr): **15 (1991)**

Heft 6

PDF erstellt am: **12.07.2024**

Nutzungsbedingungen

Die ETH-Bibliothek ist Anbieterin der digitalisierten Zeitschriften. Sie besitzt keine Urheberrechte an den Inhalten der Zeitschriften. Die Rechte liegen in der Regel bei den Herausgebern.

Die auf der Plattform e-periodica veröffentlichten Dokumente stehen für nicht-kommerzielle Zwecke in Lehre und Forschung sowie für die private Nutzung frei zur Verfügung. Einzelne Dateien oder Ausdrucke aus diesem Angebot können zusammen mit diesen Nutzungsbedingungen und den korrekten Herkunftsbezeichnungen weitergegeben werden.

Das Veröffentlichen von Bildern in Print- und Online-Publikationen ist nur mit vorheriger Genehmigung der Rechteinhaber erlaubt. Die systematische Speicherung von Teilen des elektronischen Angebots auf anderen Servern bedarf ebenfalls des schriftlichen Einverständnisses der Rechteinhaber.

Haftungsausschluss

Alle Angaben erfolgen ohne Gewähr für Vollständigkeit oder Richtigkeit. Es wird keine Haftung übernommen für Schäden durch die Verwendung von Informationen aus diesem Online-Angebot oder durch das Fehlen von Informationen. Dies gilt auch für Inhalte Dritter, die über dieses Angebot zugänglich sind.

Ein Dienst der *ETH-Bibliothek*
ETH Zürich, Rämistrasse 101, 8092 Zürich, Schweiz, www.library.ethz.ch

<http://www.e-periodica.ch>



Musikschule Neuheim

Auf Februar 92 (Beginn des 2. Semesters) suchen wir zur Ergänzung unseres Kollegiums 1 Lehrkraft für

Trompete

14 Wochenlektionen

evtl. mit dem Auftrag, ein Musikschulensemble aus den bestehenden Kleinensembles aufzubauen.

Sie finden bei uns:

- ein junges, aufgestelltes Kollegium
- zeitgemässe Besoldung nach dem kantonalen Zuger Besoldungsreglement
- gut ausgebaute Sozialleistungen inkl. Reisespesen
- ausbaubare Teilpensen mit Unterricht für Jugendliche und Erwachsene
- offene Ohren für neue Ideen zur Weiterentwicklung der Musikschule

Wir erwarten von Ihnen:

- eine abgeschlossene Musiklehrerausbildung oder den Nachweis, dass Sie sich auf dem Weg dazu befinden (Studium)
- Freude an der Unterrichtstätigkeit
- Ihre Bewerbungsunterlagen bis 31. Dezember 1991 an Musikschule Neuheim, Dorfplatz 5, 6345 Neuheim

Nähere Auskunft erteilt Ihnen gerne der Schulleiter C. Demarmels
Tel. 042 / 36 61 94 oder 042 / 52 23 52

Ausländische Bewerberinnen und Bewerber müssen im Besitz einer entsprechenden Arbeitsbewilligung sein.



Musikschule und Konservatorium Winterthur

Auf Beginn des Herbstsemesters 1992/93 (15. August 1992) suchen wir einen

Abteilungsleiter oder eine Abteilungsleiterin Konservatorium/Berufsschule

der oder die zugleich das Amt des stellvertretenden Direktors innehat.

Zum anspruchsvollen Aufgabenbereich gehört die musikalische und administrative Führung der Berufsschule des Konservatoriums (ca. 180 Studenten) und die Stellvertretung des Direktors.

Wir suchen eine initiative Persönlichkeit, die neben einer fundierten musikalischen Ausbildung eine langjährige pädagogische und künstlerische Tätigkeit nachweisen kann. Erfahrung im Umgang mit Menschen, Führungsqualitäten und Freude an organisatorischen und administrativen Aufgaben bilden weitere Voraussetzungen.

Die handschriftlichen Bewerbungen sind mit den üblichen Unterlagen (Curriculum vitae, Diplomzeugnisse) bis 31. Januar 1992 zu richten an: Fritz Näf, Direktor Musikschule und Konservatorium Winterthur, Tössertobelstrasse 1, 8400 Winterthur, der auch gerne weitere Auskünfte erteilt (Tel. 052 / 213 36 23).



Jugendmusikschule Muttentz

Auf Mitte Januar 1992 oder nach Vereinbarung ist an unserer Jugendmusikschule das Celloensemble von ca. 11 - 13 Unterrichtsstunden (à 50 Min.) neu zu besetzen. Unser langjähriger, bewährter Inhaber dieser Stelle muss aus gesundheitlichen Gründen pensioniert werden. Wir suchen eine cellistisch hervorragend ausgebildete und pädagogisch erfahrene Musikerpersönlichkeit, die fähig ist, den ausgezeichneten Ausbildungsstand unserer Celloklasse aufrechtzuerhalten. Die Jugendmusikschule Muttentz hat eine alte Streichertradition und hat viele Schülerinnen und Schüler zu einer musikalischen Berufsausbildung herangeführt.

Cellolehrer(in)

11 - 13 Wochenstunden

Unsere Jugendmusikschule von ca. 980 Schülerinnen und Schülern bietet ein angenehmes Arbeitsklima, ein sehr gut ausgebautes Raumangebot und eine grosszügige Handhabung der Sozialleistungen. Die Anstellungsbedingungen entsprechen den kantonalen Vorschriften. Voraussetzung für die Bewerbung: Diplom an einer Musikhochschule, beim SMPV oder an einer gleichwertigen Ausbildungsstätte.

Bewerbungen mit den üblichen Unterlagen sind erbeten an:

Dr. Beat Raafaub, Leiter der Jugendmusikschule Muttentz,
Gemeindeverwaltung, 4132 Muttentz (Tel. 061 / 62 62 90)
Letzter Einsendetermin: 6. Januar 1992



JUGEND -
MUSIKSCHULE
OBERER
SEEBEZIRK

sucht für sofort oder nach Vereinbarung

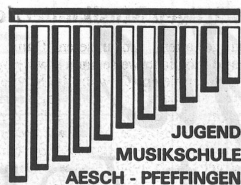
Klarinettenlehrer

(10 Wochenstunden)

Gitarrenlehrer

(8 Wochenstunden)

Bewerbungen mit den üblichen Unterlagen senden Sie bitte an den Schulleiter:
Max Aeberli, Fluggutstr. 9, 8645 Jona, der Ihnen gerne auch weitere Auskunft erteilt
(Tel. 055 / 27 63 57)



JUGEND
MUSIKSCHULE
AESCH - PFEFFINGEN

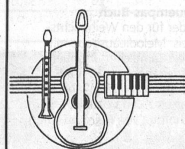
Wir suchen auf Beginn des Schuljahres 92/93 (August) einen/eine

Musikschul-leiter/in

An unserer JMS im untern Baselbiet unterrichten 35 Lehrkräfte rund 700 Schüler/innen. Das ausgeschriebene Leiterpensum umfasst 10 Wochenstunden. Im Umfang von 4 Wochenstunden steht ein stellvertretender Leiter zur Verfügung. Die Administration wird durch ein Musikschulsekretariat erledigt. Die Besoldung richtet sich nach den kantonalen Ansätzen.

Wir erwarten eine aufgeschlossene und interessierte Persönlichkeit, welche sich neben einer fundierten pädagogischen und musikalischen Grundausbildung durch stete Fort- und Weiterbildung für diese Führungsaufgabe auszeichnet. Wir gehen davon aus, dass das Leiterpensum ergänzt wird durch eine möglichst breite Unterrichtstätigkeit an unserer Schule.

Bewerbungen sind bis spätestens 20. Januar 1992 zu richten an:
Sekretariat JMS Aesch-Pfeffingen, Postfach, 4147 Aesch



REGIONALE MUSIKSCHULE WITTENBACH

Oberstufenzentrum Grünu
9303 Wittenbach, Telefon 071 / 38 30 56

Berg
Hägenschwil
Muolen
Wittenbach

An unserer Musikschule suchen wir auf Beginn des neuen Semesters (Januar 92) initiative Lehrkräfte für

Klavier Grundschule

Die Klavierstelle kann zu einem späteren Zeitpunkt zum Vollpensum ausgebaut werden. Besoldung nach den Richtlinien des Kt. St. Gallen.

Bewerbungen mit den üblichen Unterlagen sind zu richten an:

Regionale Musikschule Wittenbach, OZ-Grünu,
9303 Wittenbach.

Auskünfte erteilt der Schulleiter, Mario Schwarz, Tel. 071/38 30 56

JUGENDMUSIKSCHULE KÜSNACHT



Die Jugendmusikschule Küsnacht sucht:

- AkkordeonlehrerIn

mit Unterrichtserfahrung ab Februar 92, evtl. später

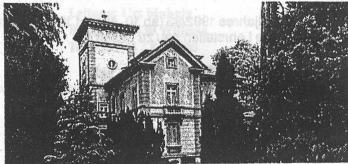
- Grundschullehrerin

Februar - Juli 92, für 3 Stunden, freitags

Interessenten melden sich bei Jugendmusikschule Küsnacht, Martin Imfeld, Tobelweg 1, 8700 Küsnacht, Tel. 01 / 910 85 00.

stellenangebote

MUSIKSCHULE MALTERS



Die Musikschule Malters sucht auf Anfang März 1992 eine Lehrkraft für

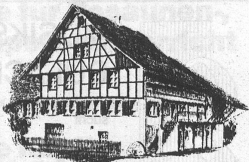
Violine

Pensum: 4 Stunden, wenn möglich nachmittags ab 16.00 Uhr
 Unterrichtsort: in rustikaler Villa in Malters, 1 Min. vom Bahnhof (15 Min. von Luzern)
 Wir erwarten: abgeschlossene Musiklehrerausbildung oder fortgeschrittenes Studium.

Bewerbung mit üblichen Unterlagen an: Musikschule Malters, Luegetenmatten 1, 6102 Malters
 Für weitere Auskünfte steht der Musikschulleiter Herr Peter Bachmann gerne zur Verfügung, Tel. 041 / 97 34 63

SOZIALE MUSIKSCHULE ZÜRICH

Wylderweg 19 / 8047 Zürich
 Telefon 01 / 492 26 15 ☎
 PC 80 - 31136 - 6



Die Soziale Musikschule Zürich sucht auf Beginn des 2. Semesters (ab 24. Februar 1992) neue Lehrkräfte zur Übernahme folgender Unterrichtspensen:

Klarinette 6 - 8 Wochenstunden

Saxophon 1 - 2 Wochenstunden

Einem/einer neuen Stelleninhaber/in soll auch der Ausbau und die Leitung eines Bläserensembles übertragen werden.

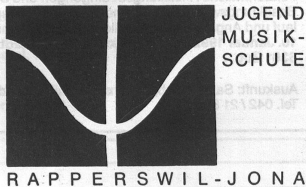
Ebenso ist an unserer Schule die

Leitung des SMZ-Schülerorchesters

mit einem derzeitigen Bestand von 32 Schülern (Streicher und Bläser) neu zu besetzen.
 Wir möchten diese anspruchsvolle Aufgabe vorzugsweise einer erfahrenen Lehrkraft aus dem Streicherbereich übertragen.

Wir erwarten nebst qualifiziertem Unterricht kollegial engagierte Mitarbeiter in einem Team von 33 Lehrkräften und bieten ortsübliche Entschädigung (Besoldungsgrundlagen Stadt Zürich) und ausgebauten Sozialleistungen.

Bewerbungen mit üblichen Beilagen sind erbeten an: Soziale Musikschule Zürich, Wylderweg 19, 8047 Zürich z.H. O. Guggenbühl, Schulleiter, der auch gerne nähere Auskünfte erteilt (Tel. 01 / 492 26 15)



Die Jugendmusikschule Rapperswil-Jona (JMS) sucht Lehrkräfte für folgende Instrumente

Klavier

grösseres Pensum, evtl. aufteilbar auf mehrere Bewerber

**Klarinette
Saxophon
Querflöte**

Pensum nach Vereinbarung.

Stellenantritt auf Beginn des 2. Semesters des Schuljahres 1991/92, d.h. anfangs Februar 1992.

Bewerbungen mit den üblichen Unterlagen sind zu richten an den Schulleiter JMS, Herrn M. U. Brunner, Zwinglistrasse 28, 8645 Jona, der auch für weitere Auskünfte zur Verfügung steht (Tel. 055 / 28 27 00)



Wir suchen qualifizierte und engagierte Lehrkräfte für Teilpensen in folgenden Fächern:

- Gitarre
- Saxophon
- Klavier

Stellenantritt: Februar 1992

Bewerbungen mit den üblichen Unterlagen sind zu richten an:

Jugendmusikschule Knonaaueramt, Schulhaus am Bach, 8903 Birmensdorf

Wir erteilen gerne weitere Auskünfte: Tel. 01 / 737 34 37, Mo - Fr 08.30 - 11.30 Uhr



Auf Beginn des 2. Schulsemesters 91/92 (27. Jan. 92) suchen wir eine Lehrkraft für

Klavier

Pensum: 2 - 3 Nachmittage sowie eine Vikarin/einen Vikar für

Violine

vom 23.3. - 11.7.1992

Pensum: 2 Nachmittage
 Es besteht die Möglichkeit einer Festanstellung auf das neue Schuljahr.

Bewerbungen mit den üblichen Unterlagen an: Frau D. Romann, Schulleiterin, Dorfstr. 23, 8165 Schleinitikon, Tel. 01 / 875 03 03

Berner Motettenchor

Wir sind ein Chor von 35 begeisterten Sängern und Sängern. Unser Repertoire umfasst kirchliche und profane A-Capella-Musik vom 16. bis 20. Jahrhundert. Wir suchen auf Februar 1992 eine(n)

Dirigenten / Dirigentin

Bewerbungen oder Auskünfte: Siegfried Hirtreiter (Präs.)
 Blinzelfeldweg 14
 3098 Köniz Tel. 031 / 53 73 31

KREISMUSIKSCHULE SEENGEN

Bez. Schulhaus, 5707 Seengen
 Tel. 064 / 54 12 90

Wir suchen auf Beginn des Frühjahrssemesters 1992 qualifizierte/n Lehrer/in für folgende Fächer:

Gitarre

(ca. 7 1/2 Stunden an Ober- und Unterstufe)

Blockflöte

(ca. 6 Stunden an Ober- und Unterstufe)

Wir bieten: Pensionskasse VMS, überdurchschnittliche Sozialleistungen (gemäss Dienst- und Besoldungsreglement der Gmd. Seengen für Gmd.-Angestellte)

InteressentInnen melden sich mit den üblichen Unterlagen bei

Jan Wyss, Musikschulleiter, 057 / 24 23 47

Konservatorium für Musik Biel

Conservatoire de Musique de Bienne

Die Abteilung Musikschule des Konservatoriums für Musik, Biel, sucht auf den Beginn des Sommersemesters 1992 (Beginn 1. Februar 1992)

eine/n Lehrer/in für Trompete im Teilpensum

Alle Lehrer des Konservatoriums Biel müssen sowohl in deutscher wie auch französischer Sprache unterrichten können. - Diplomierte Musiklehrer melden sich bitte mit den üblichen Unterlagen bis Montag, den 16. Dezember 1991, bei der Direktion des Konservatoriums für Musik Biel, Abteilung Musikschule, Bahnhofstrasse 11, Postfach 1145, 2501 Biel.

La section Ecole de musique du Conservatoire de Musique, Bienne, cherche pour le début du semestre d'été 1992 (début 1er février 1992)

un professeur de trompette à temps partiel

Tous les professeurs du Conservatoire de Musique doivent pouvoir enseigner aussi bien en langue française qu'en langue allemande. - Les professeurs de musique diplômés sont priés d'adresser leurs offres de service jusqu'au lundi 16 décembre 1991 à la Direction du Conservatoire de Musique Bienne, Section Ecole de musique, 11, rue de la Gare, case postale 1145, 2501 Bienne.



Musikschule Walchwil

6318 Walchwil
 Tel. 042/77 17 34 ☎

An der Musikschule Walchwil (Kl. Zug) sind folgende Stellen neu zu besetzen:

Auf Beginn des 2. Semesters (ab 24. Februar 1992):

Saxophon 6 Wochenstunden

Klarinette 1 - 2 Wochenstunden (Aufbaupensum)

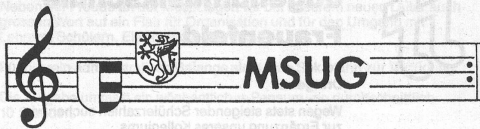
Auf Beginn des Schuljahres 1992/93 (ab 17. August 1992)

Trompete 8 Wochenstunden

Alle drei Pensen lassen sich durch eine engagierte Lehrkraft weiter ausbauen. Einem/einer der neuen Stelleninhaber/innen soll auch der Aufbau und die Leitung eines Jungbläser-Ensembles übertragen werden.

Wir erwarten nebst qualifiziertem Unterricht kollegiale Zusammenarbeit in einem Team von ca. 20 Lehrkräften und bieten angenehme Arbeitsbedingungen und fortschrittliche Entschädigung nach kantonalen Zugerischer Gesetzgebung, sowie Spesenentschädigung.

Bewerbungen mit den üblichen Beilagen sind erbeten an: Musikschule Walchwil, Postfach 113, 6318 Walchwil z.H. O. Guggenbühl, Schulleiter, der auch gerne nähere Auskünfte erteilt (Tel. 042 / 77 17 34 (dienstags) 01 / 761 87 21 (privat))



Wir suchen vom 6. Januar 1992 bis zu den Sommerferien Lehrkraft für

Stellvertretung Klavier ca. 4,5 Wo-Std.

sowie ab 2. März 1992 Lehrkräfte für:

Klavier ca. 6 Wo-Std.

(evtl. kombinierbar mit obiger Stellvertretung)

Gitarre ca. 6 Wo-Std.

Querflöte ca. 4 Wo-Std.

Klarinette ca. 9 Wo-Std.

Theorie 4 Wo-Std.

Wir sind eine Musikschule mit über 1000 Schülern, 58 Lehrkräften und bieten Ihnen fortschrittliche Anstellungsbedingungen.

Wir erwarten von Ihnen pädagogisches Geschick, Musikalität und Engagement.

Bewerbungen sind zu richten an: Musikschule Uster/Greifensee, Apothekerstrasse 13, 8610 Uster

Für weitere Auskünfte steht Ihnen der Schulleiter W. Achermann gerne zur Verfügung, Tel. 01 / 940 78 00

MUSIKSCHULE USTER/GREIFENSEE

stellenangebote



Auf Beginn des 2. Semesters 1991/92 (Beginn 20. Januar 1992) suchen wir Lehrkräfte für

**Grundschule/
Früherziehung** (4 Wochenstunden)

Klavier (4 – 8 Wochenstunden)

Keyboard (4 – 8 Wochenstunden)

Bewerbungen sind zu richten an:

Musikschule Zuzach, Oberstufenzentrum, 8437 Zuzach

Auskünfte erteilt: Felix Wenzinger, Beckenmosstr. 49, 8437 Zuzach
Tel. 056 / 49 21 81



MUSIKSCHULE

Die Musikschule der Stadt Brugg sucht auf Beginn des Schuljahres 1992/93

**Lehrer oder Lehrerin
für den
Gitarren-Unterricht
klassisch**

Es handelt sich anfänglich um 4 – 6 Wochenstunden für Schüler ab 10. Schuljahr. Wir legen grossen Wert auf eine längerfristige Zusammenarbeit, damit von der anzustellenden Lehrkraft auch Impulse auf den übrigen Instrumental-Unterricht ausgehen können (Schüler-/Lehrerkonzerte, Vorspielstunden usw.).

Bewerbungen sind bis 17. Januar 1992 zu richten an:

Musikschulkommission Brugg, Frau S. Boller-Hirt, Zurzacherstr. 53, 5200 Brugg,
Tel. 056 / 41 38 41



EINWOHNERGEMEINDE BINNINGEN

JUGENDMUSIKSCHULE

Auf Beginn des Schuljahres 1992/93 (ab 10. August 1992) sind an unserer Musikschule folgende Lehrstellen neu zu besetzen:

Klavier

ca. 15 – 20 Wochenstunden
(evtl. in 2 Teilpensen)

Klarinette

(ca. 10 – 12 Wochenstunden)

Bewerbungen mit den üblichen Unterlagen sind bis **spätestens 31. Dezember 1991** zu richten an:

Jugendmusikschule Binningen
Sekretariat
Lindenstr. 19
4102 Binningen

Tel. Auskunft erteilt der Leiter/Sekretariat
Tel. 061 / 47 78 95 oder privat Leiter 061 / 692 57 00

EINWOHNER- GEMEINDE OLTEN



Auf Beginn des 2. Semesters des Schuljahres 1991/92 (10.2.1992), oder nach Vereinbarung, suchen wir an der Städtischen Musikschule

1 Musiklehrer/in für Violine
für ein Teilpensum von gegenwärtig 9 W'Std.

Interessenten, die ein Lehrdiplom besitzen oder vor dem Abschluss stehen und sich um diese Stelle bewerben möchten, sind gebeten, ihre Anmeldung bis spätestens **Freitag, 3. Januar 1992**, an die Schuldirektion der Stadt Olten, Postfach, 4603 Olten, zu richten.

Der handgeschriebenen Offerte sind beizulegen: Lebenslauf, Zeugnisse, Ausweise über berufliche Ausbildung und Lehrtätigkeit, Foto.

Weitere Auskünfte erteilt der Leiter der Städtischen Musikschule,
Willy Bolliger, Tel. 062 / 32 57 59

Schuldirektion Olten



MUSIKSCHULE MÖNCHALTORF

sucht auf Beginn des
zweiten Semesters 1991
(Beginn 2.3.92)

Schlagzeuglehrer/in

Pensum 10 – 12 Lektionen

Klarinettenlehrer/in

Pensum zur Zeit 7 Schüler

Löhne gemäss VMZ + 13. Monatslohn

Bewerbungen senden Sie bitte bis
15. Dezember 1991 an:

Ursi Truog, Widenbühlstr. 11, 8617 Mönchaltorf
Tel. 01 / 948 10 15



MUSIKSCHULE BÜLACH

sucht

Gitarrenlehrer/in

Pensum im Moment 4 Wochenstunden, langfristig ausbaubar.

Stellenantritt Februar 1992

Besoldung gemäss Verordnung VMZ.

Interessenten melden sich bitte umgehend mit den üblichen Unterlagen

bei: Wolfgang Reitz, Marktgasse 14, 8180 Bülach
Tel. 01 / 860 51 11



MUSIKSCHULE DER STADT ZUG

An unserer Musikschule wird folgender Lehrauftrag zur freien Bewerbung ausgeschrieben:

Harfe

Pensumgrösse: 3 – 5 Wochenstunden

Stellenantritt: 17. Februar 1992

Fortschrittliche Anstellungsbedingungen und Besoldung nach kantonalen Besoldungsverordnung. Anmeldungen mit Zeugnisausweisen, Lebenslauf und Angaben über Ausbildung und Diplomabschluss bis spätestens **10. Januar 1992** an die **Musikschule der Stadt Zug, Postfach 362, 6301 Zug**.

Auskunft: Sales Kleeb, Leiter der Musikschule der Stadt Zug,
Tel. 042 / 21 88 71.



Jugendmusikschule Frauenfeld

Dringend!

Wegen stets steigender Schülerzahlen suchen wir zur Ergänzung unseres Kollegiums eine Stellvertretung / Lehrkraft für

**Klarinette
Saxophon**

Pensum:
ca. 3 Std. am Gymnasium
ca. 5 Std. an der Musikschule
oder nach Absprache

Sie finden bei uns: eine regionale Musikschule mit rund 900 Schülern und 60 Lehrkräften
kollegiale Atmosphäre
zeitgemässe Besoldung
gut ausbaute Sozialeleistungen
ausbaubare Teilpensen
vorwiegend Einzelunterricht für Jugendliche und Erwachsene
seit Sommer 1991 neue, grosszügige Unterrichts-räumlichkeiten

Wir erwarten von Ihnen: abgeschlossene Musiklehrer-Ausbildung oder Berufsstudium in fortgeschrittenem Stadium
Freude am Unterrichten

Anfragen und Bewerbungsunterlagen richten Sie bitte an:

Jugendmusikschule Frauenfeld, Schulleitung,
Herrn Roland A. Huber
Schulzentrum Oberwiesen, Häberlinstr. 50,
8500 Frauenfeld
Tel. 054 / 21 85 66 (vormittags), Fax 054 / 21 57 72

stellen- gesuche

20jährige

**kaufm.
Angestellte,**
musikalisch engagiert,
sucht Stelle

ab Januar 1992 in einem Sekretariat einer Musikschule oder an einem Konservatorium (wenn möglich Raum Ostschweiz).

Delia Gloor, Meisenstr. 9
9113 Degersheim
Tel. 071 / 54 16 51

JMSH
Jugendmusikschule
8634 Hombrechtikon

Auf Beginn des zweiten Semesters (3. Februar 92) suchen wir eine Lehrkraft für

Querflöte

Kleineres Pensum, evtl. zusätzlich eine

Stellvertretung

von Mai bis Juli mit 10 Schülern.

Sind Sie interessiert? Wir freuen uns auf Ihr Telefon oder Bewerbungsschreiben.

Dies ist zu richten an: Frau Elisabeth Meier-Alder, Schulleiterin, Haldenweg 23,
8634 Hombrechtikon, Tel. 055/42 42 92.

Hombrechtikon ist mit der S 7 oder S 5 mit gutem Busanschluss erreichbar.

stellenangebote



MUSIKSCHULE WILLISAU

Leitung: Urs Mahning
Bleiki 22, 6130 Willisau
Telefon 045 / 81 26 00

Die Musikschule Willisau sucht auf Februar 1992 eine Lehrkraft für

Saxophon (3 - 4 Wo/Std.)

- Kantonale Ansätze
- Big Band im Aufbau
- ausbaufähiges Pensum
- regionale Zusammenarbeit möglich

Bewerbungen und Fragen an den Leiter Urs Mahning



STADT LENZBURG Die Schulpflege

Wir suchen an unsere Musikschule:

1 - 2 Lehrkräfte für Posaunen-, Horn- und Trompetenunterricht

Gesamtpensum: ca. 10 Lektionen
Stellenantritt: 10. Februar 1992 oder nach Vereinbarung

1 - 2 Lehrkräfte für die musikalische Grundschule

Gesamtpensum: ca. 4 - 8 Lektionen
Stellenantritt: 10. Februar 1992 oder nach Vereinbarung

Bewerbungen mit den üblichen Unterlagen und Foto nimmt der Schulleiter der Musikschule, Urs Erdin, Lindenplatz 5, 5603 Staufeu, Tel. 064 / 52 03 59, entgegen. Er ist gerne bereit, Interessentinnen oder Interessenten über weitere Einzelheiten im Zusammenhang mit den zu besetzenden Stellen zu informieren.



Musikschule der Region Gürbetal 3123 Belp

Auf Beginn des 2. Semesters 91/92 (Stellenantritt 1. Febr. 92) sind an unserer Schule folgende Lehrstellen neu zu besetzen:

Klavier

1 - 2 Nachmittage
Unterricht im oberen Gürbetal
(Riggisberg und Uetendorf)

Trompete

ca. 18 Lektionen
Stellvertretung für 1 Semester
Pensum aufteilbar
Definitive Übernahme eines Teil-
pensums möglich
Unterricht in Belp

Interessenten senden die üblichen Bewerbungsunterlagen bis
31. Dezember 1991 an:

Musikschule Region Gürbetal, Sekretariat, 3123 Belp

Nähere Auskünfte erteilt gerne der Schulleiter:
H.-J. Bill, 3123 Belp - Telefon 031 / 819 45 16



MUSIKSCHULE DER REGION BADEN

Villa Burghalde
Burghaldenstrasse 8
5400 Baden

Wir suchen auf Beginn des 2. Semesters 1991/92 (17. Febr. 92) eine Lehrkraft für:

Querflöte im Teilpensum

Bitte senden Sie Ihre Bewerbung mit den üblichen Unterlagen bis zum
20. Dezember an unsere obige Adresse.

Weitere Auskünfte erhalten Sie über Tel. 056 / 22 51 14 (9.00 - 12.00 Uhr)



MUSIKSCHULE ZEININGEN

Wir suchen auf Beginn des 2. Semesters des
Schuljahres 1991/92
(17. Februar 92) eine Lehrkraft für

Querflöte

ca. 3 Wochenstunden, ausbaubar

Bewerbungen sind zu richten an:
Musikschule Zeiningen, Herr Matthias Müller,
Frankenstr. 28,
4313 Möhlin, Tel. 061 / 88 13 80



MUSIKSCHULE TRIMBACH

Wir suchen per 10. Februar 1992 oder nach
Vereinbarung eine Lehrkraft für die

Musikgrundschule 1. Klasse

4 Wochenstunden

Bewerbungen mit den üblichen Unterlagen
richten Sie an den Leiter, Eugen Busslinger,
Winznauerstr. 69, 4632 Trimbach,
Tel. 062 / 23 11 78



MUSIKSCHULE TUGGEN SZ

Per Februar 1992 suchen wir eine Lehrkraft
für

Klavier

ca. 3,5 Wochenstunden

Ihre Bewerbung nimmt ab sofort entgegen:

Musikschule Tuggen
Kölbl Armin, Rest. Brüggli
8852 Altendorf, Tel. 055 / 63 11 49



JUGEND MUSIK SCHULE MARTHALEN UHWIASEN

Wir suchen auf das 2. Halbjahr (ab 4. Febr.)
oder auf das neue Schuljahr eine Lehrkraft für

Klarinette

Pensum ca. 4 Lektionen
Unterrichtsort Dachsen
(Nähe Bahnhof)

Schulleitung: Frau Margrit Tenger
Schulhaus
8212 Nohl
Tel. 053 / 22 17 39

Musikschule Böttstein-Kleindöttingen

Wir suchen für unsere Musikschule
ab 3. Februar 1992 eine Lehrkraft für

Schlagzeug

4 - 5 Lektionen pro Woche

Bewerbungen mit den üblichen Unterlagen
bitte an die Musikschulleitung senden:

Laura Flury, Sonnenweg 6,
5314 Kleindöttingen, Tel. 056/45 36 93

MUSIKSCHULE RÜMLANG / OBERGLATT

sucht

Querflötenlehrer/in

Pensum im Moment 2 Wochenstunden, kann aber ausgebaut werden.
Eventuell auch in Kombination mit der Musikschule Bülach
(Unterrichtsort Niederglatt).

Klavierlehrer/in

Pensum: 5 Wochenstunden

Stellenantritt: Februar/März 1992
Besoldung gemäss Verordnung WJMZ.

Interessenten melden sich bitte umgehend mit den üblichen Unterlagen

bei: Wolfgang Reitz, Marktgasse 14, 8180 Bülach
Tel. 01 / 860 51 11



Musikschule 6043 Adligenswil

Wir suchen dringend eine/n

Saxophonlehrer/in

Pensum: 3 - 4 Stunden je Woche
Stellenantritt per 1. Februar 1992 oder nach Uebereinkunft.

Anfragen und Bewerbungen bitte an den Schulleiter der Musikschule
Adligenswil: Peter Willmann, Rütlimatte 6, 6043 Adligenswil,
Tel. 041 / 31 61 52

Musikschule Andelfingen und Umgebung



Als Nachfolger/in des zurücktretenden Stelleninhabers suchen wir per
1. März 1992

Schulleiter/in

für die musikalisch-pädagogische Führung unserer Schule
(ca. 500 Schüler) und für die Erledigung der vielfältigen organisatorischen
Aufgaben.

Neben der Freude an der Musik legen wir bei unserem neuen Leiter auch
grossen Wert auf ein Flair für Organisation und für den Umgang mit
Lehrern, Schülern, Eltern und Behörden.

Für die rein administrativen Belange steht eine Sekretärin zur Verfügung.

Die Aufgabe umfasst ein wöchentliches Pensum von durchschnittlich
10 Stunden.

Die schriftlichen Bewerbungen sind mit den üblichen Unterlagen an die
Präsidentin Frau Regina Ganz-Kägi, Wiler, 8414 Buch am Irchel,
zu richten, die auch gerne nähere Auskunft erteilt (Tel. 052 / 42 16 30).

MSAV MUSIKSCHULE APPENZELLER VORDERLAND 9410 HEIDEN

sucht

zum Beginn des Schuljahres 1992/93 (August 92) eine

Lehrkraft für Klavier

für ein Pensum von ca. 17 JWS

Unterrichtsorte: Eggersriet, Grub und evtl. Rehetobel

Wir

bieten eine zeitgemässe Besoldung, die kantonalen Normen entspricht.

Für weitere Auskünfte: Schulleitung MSAV Tel. 071 / 91 24 05

Ihre schriftliche Bewerbung mit den üblichen Unterlagen bitte an folgende
Adresse:

MSAV, Schulleitung, Rosentalstr. 3, 9410 Heiden