

Personnel

Objektyp: **Group**

Zeitschrift: **Annual report / Swiss federal railways**

Band (Jahr): - **(2000)**

PDF erstellt am: **08.08.2024**

Nutzungsbedingungen

Die ETH-Bibliothek ist Anbieterin der digitalisierten Zeitschriften. Sie besitzt keine Urheberrechte an den Inhalten der Zeitschriften. Die Rechte liegen in der Regel bei den Herausgebern.

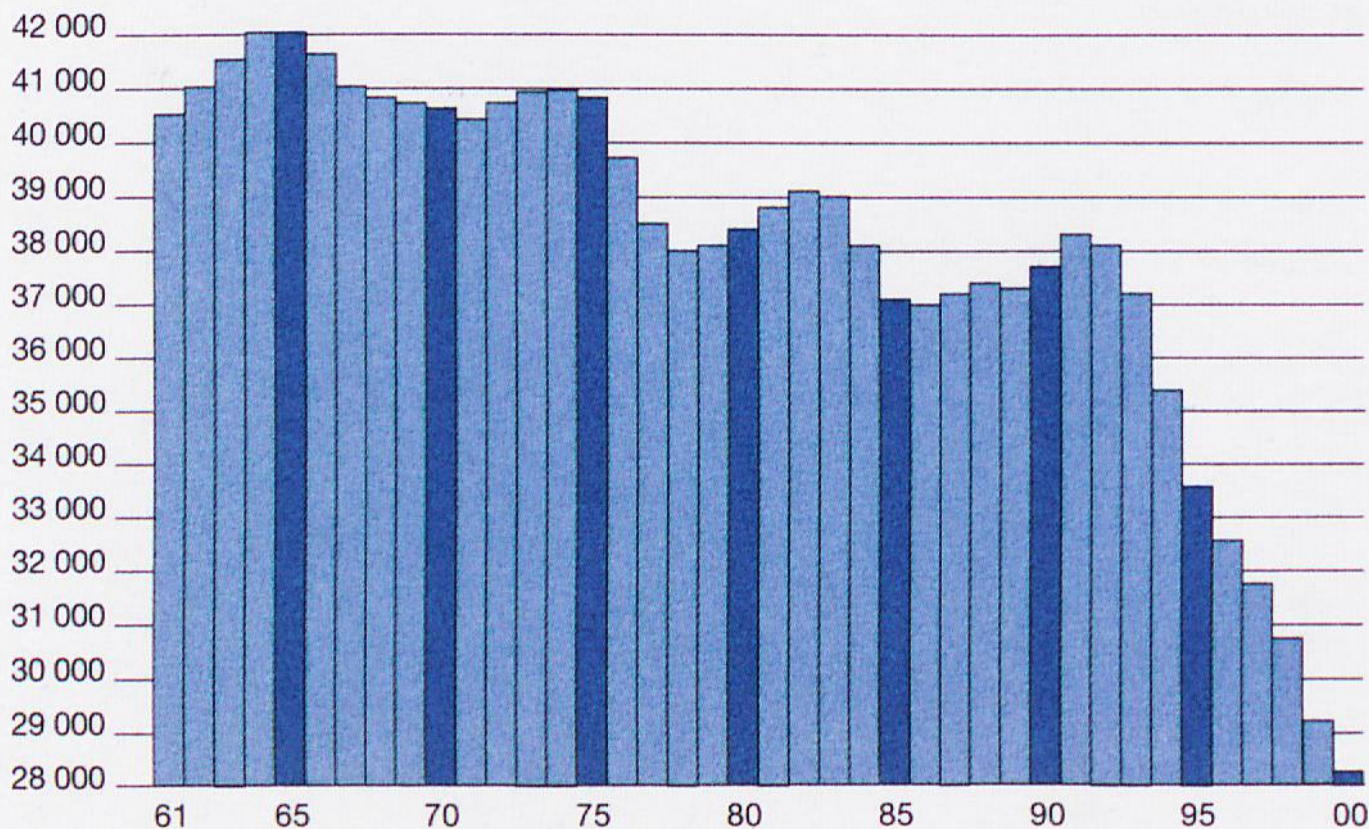
Die auf der Plattform e-periodica veröffentlichten Dokumente stehen für nicht-kommerzielle Zwecke in Lehre und Forschung sowie für die private Nutzung frei zur Verfügung. Einzelne Dateien oder Ausdrucke aus diesem Angebot können zusammen mit diesen Nutzungsbedingungen und den korrekten Herkunftsbezeichnungen weitergegeben werden.

Das Veröffentlichen von Bildern in Print- und Online-Publikationen ist nur mit vorheriger Genehmigung der Rechteinhaber erlaubt. Die systematische Speicherung von Teilen des elektronischen Angebots auf anderen Servern bedarf ebenfalls des schriftlichen Einverständnisses der Rechteinhaber.

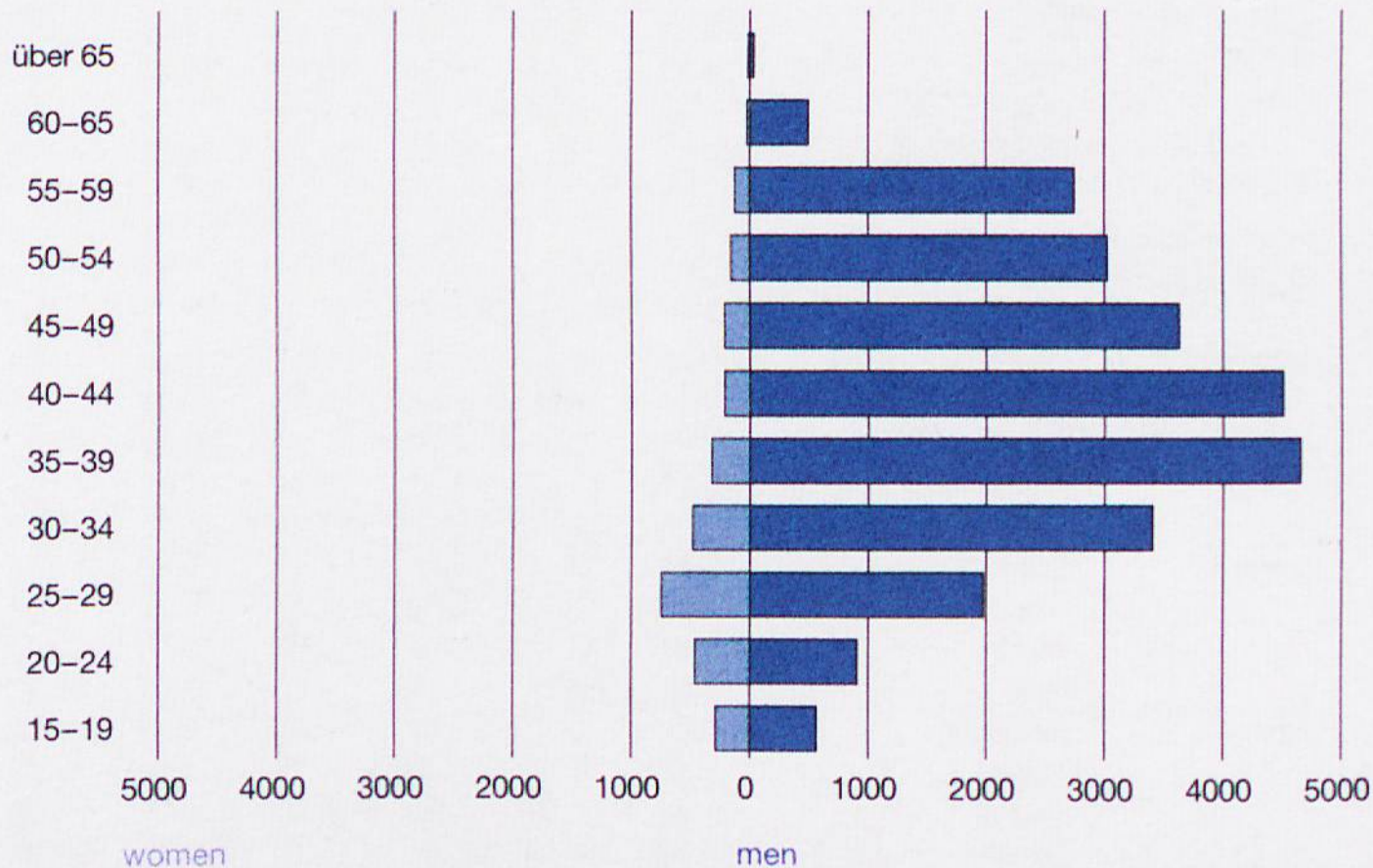
Haftungsausschluss

Alle Angaben erfolgen ohne Gewähr für Vollständigkeit oder Richtigkeit. Es wird keine Haftung übernommen für Schäden durch die Verwendung von Informationen aus diesem Online-Angebot oder durch das Fehlen von Informationen. Dies gilt auch für Inhalte Dritter, die über dieses Angebot zugänglich sind.

Workforce 1961-2000

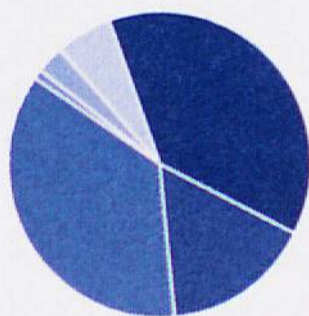


Age structure of staff 2000



		1980	1990	1999	2000
Workforce	annual mean	38 367	37 694	29 202	28 272
- women		1 725	3 047	2 629	2 525
- non-Swiss nationals		1 803	3 681	3 047	2 910
- in training ¹⁾		1 687	2 694	889	800
Entries	number	2 292	3 725	387	919
in percent of workforce	%	6.0	9.9	1.3	3.3
Employees	per 100 000 train-km	39.8	30.8	24.0	21.6

Personnel functions of divisions	1999	2000
Central services	1 032	1 706
Passenger traffic	8 757	10 770
Goods traffic	2 395	4 406
Infrastructure	11 269	10 214
Brünig/Detaché	193	209
Traction/Heavy maintenance of rolling stock	5 427	892
Detaché	129	75
Total	29 202	28 272



- Passenger traffic 38%
- Goods traffic 16%
- Infrastructure 36%
- Brünig/Detaché 1%
- Traction/Heavy maintenance of rolling stock 3%
- Central service 6%

¹⁾ From 1985 including trainees for driving and technical control.