

Landhausgarten am Walensee = Maison de campagne au bord du Walensee = Country-house on the shore of Walensee

Autor(en): [s.n.]

Objektyp: Article

Zeitschrift: **Anthos : Zeitschrift für Landschaftsarchitektur = Une revue pour le paysage**

Band (Jahr): **1 (1962)**

Heft 1

PDF erstellt am: **18.09.2024**

Persistenter Link: <https://doi.org/10.5169/seals-131346>

Nutzungsbedingungen

Die ETH-Bibliothek ist Anbieterin der digitalisierten Zeitschriften. Sie besitzt keine Urheberrechte an den Inhalten der Zeitschriften. Die Rechte liegen in der Regel bei den Herausgebern.

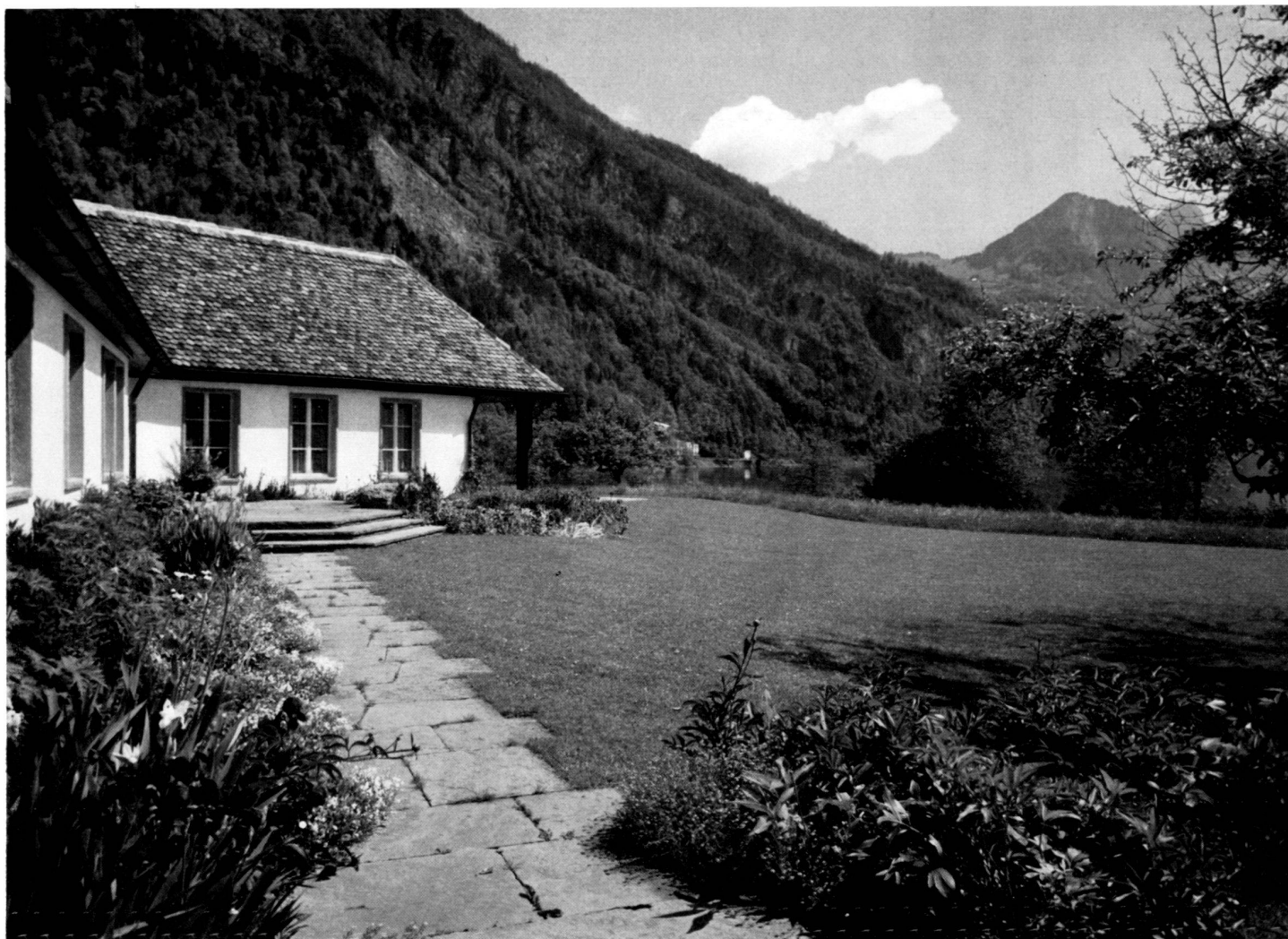
Die auf der Plattform e-periodica veröffentlichten Dokumente stehen für nicht-kommerzielle Zwecke in Lehre und Forschung sowie für die private Nutzung frei zur Verfügung. Einzelne Dateien oder Ausdrucke aus diesem Angebot können zusammen mit diesen Nutzungsbedingungen und den korrekten Herkunftsbezeichnungen weitergegeben werden.

Das Veröffentlichen von Bildern in Print- und Online-Publikationen ist nur mit vorheriger Genehmigung der Rechteinhaber erlaubt. Die systematische Speicherung von Teilen des elektronischen Angebots auf anderen Servern bedarf ebenfalls des schriftlichen Einverständnisses der Rechteinhaber.

Haftungsausschluss

Alle Angaben erfolgen ohne Gewähr für Vollständigkeit oder Richtigkeit. Es wird keine Haftung übernommen für Schäden durch die Verwendung von Informationen aus diesem Online-Angebot oder durch das Fehlen von Informationen. Dies gilt auch für Inhalte Dritter, die über dieses Angebot zugänglich sind.

Landhausgarten am Walensee



1
Der Ausblick vom Wohnzimmer erstreckt sich über den Rasen und die Blumenwiese bis zum See und zu den Bergen
Du living-room l'on a une vue splendide sur la pelouse, le pré en fleur, le lac et les montagnes
The view from the living-room extends across the lawn and the meadow with its flowers on to the lake and the mountains

Maison de campagne au bord du Walensee Country-house on the shore of Walensee

Gartenarchitekten/Paysagistes/Landscape-architects:
Walter und Klaus Leder BSG, Zürich
Ausführung / Réalisation / Realization:
Walter und Klaus Leder BSG, Zürich

Die Zufahrt zum Landhaus führt über einen bekiesten Platz, von wo man über Sandsteinplatten durch den Rasen zur Haustüre gelangt.

Die niedern Fassaden sind begrünt mit leichten Felsenbirnen- und Birkenbüschen, mit immergrünem, flachwachsendem Schneeball, Rhododendron und Teppichmispeln, sowie mit Schatten ertragenden Zierstauden. Eine Mauer mit Holztüre schützt den Wohngarten vor Nordwind und Einblick.

Längs dem Zugangsweg blühen abwechselnd im Laufe der Jahreszeiten zum Charakter des Landhauses und der Umgebung passende ausdauernde Blütenstauden und Ziersträucher.

Am Rande der grossen Wiese liegt im Windschutz einer niederen Mauer der Sandspielplatz für die Kinder. Der etwas erhöhte Sitzplatz wird von einem Nussbaum beschattet. Der gepflegte Rasen steigt gegen

das mit Bergblumen und flachwachsenden Kleingehölzen umsäumte Landhaus leicht an.

Das neue Landhaus liegt am Nordufer des Walensees, inmitten von hohen Bergen, in milder Lage auf 420 m Höhe.

Längs dem Haus sind farbige Blütenstaudenbeete. Ein Plattenweg trennt sie von der grossen Rasenfläche, die im Hintergrund in eine Blumenwiese mit hohem Gras übergeht, aber den Blick auf den See frei lässt. Der Ausblick vom Wohnzimmer erstreckt sich über den Rasen und die Blumenwiese bis zum See und zu den Bergen.

Etwas von dieser Landschaft, mit Steinblöcken, Legföhren und Bergblumen symbolisiert, wurde ganz nahe an den Sitzplatz am Hause herangebracht.

Die Baumkulisse am See bricht die Wucht des hier oft plötzlich auftretenden Sturmes.

**Landhausgarten
am Walensee**



2

D'une place couverte de gravier, des dalles de grès posées sur le gazon mènent à la porte d'entrée de la maison. Des poiriers et bouleaux en buissons accompagnés de boules-de-neige toujours verts et poussant horizontalement, de rhododendrons et de néfliers tapisants, ainsi que d'arbustes d'ornement supportant l'ombre, enrichissent les façades basses.

Un mur protège le jardin de la bise et des regards indiscrets. Le long du chemin qui conduit à la maison fleurissent tour à tour, selon les saisons, des plantes vivaces à fleurs et des buissons d'ornement qui s'harmonisent avec le caractère de la villa et des environs.

Pour les enfants, une place de jeux abritée du vent par un petit mur a été aménagée au bord du grand pré. Un peu relevée, à l'ombre d'un noyer, la place de repos. La pelouse bien soignée monte légère-

ment vers la maison qui est entourée de fleurs de montagne et d'arbustes poussant horizontalement.

La nouvelle villa est située sur la rive nord du lac de Walenstadt (altitude 420 m) et est entourée de hautes montagnes. Le clima est doux.

Des plates-bandes de plantes vivaces aux fleurs de couleurs variées longent la maison. Par un chemin dallé, elles sont séparées de la grande étendue de gazon qui est absorbée à l'arrière-plan par un pré fleuri à l'herbe haute, sans cacher cependant la vue sur le lac.

Vue prise du salon: par-dessus la pelouse et le pré en fleur, le lac et les montagnes.

Comme un symbole de ce paysage, on a aménagé tout près de la maison, vers la place de repos, des blocs de pierre, des pins et des fleurs de montagne.

The driveway to the country-house leads across a gravel square, whence a path covered with sandstone slabs leads across the lawn to the entrance door.

The low slopes are planted with light grape pear bushes, birch bushes and evergreen flatgrowing guelder roses, rhododendron and medlars as well as ornamental bushes thriving in the shade.

A wall with wooden door protects the garden against the northwind and affords privacy.

On either side of the driveway there are flowers and ornamental bushes alternately in blossom in the course of the seasons, matching the character of the country-house and its surroundings.

At the border of a large meadow and at the foot of a low wall protecting against the wind, there is a sand playground for the children. The sitting terrace is in the shade of a nut-tree. The well-kept lawn rises in an easy slope against the country-house surrounded by mountain flowers and flatgrowing small bushes.

The new country-house lies on the northern shore of the lake of Walenstadt, amidst of high mountains in a mild climate at an altitude of 420 meters.

Alongside the house, there are flower bushes separated from the large lawn by a path covered with slabs. The lawn borders a meadow with flowers and high grass, leaving a free view on the lake.

The view from the living-room extends across the lawn and the meadow with its flowers on to the lake and the mountains.

Something of the landscape symbolised by pieces of rock, dwarf pines and mountain flowers was brought near the sitting terrace in front of the house.

The trees at the shore of the lake break down the force of the storms that can suddenly arise in this part of the country.

2
Zufahrt zum Landhaus
Voie d'accès de la maison
Path leading to the house



3
Blick vom Sandspielplatz
gegen das Landhaus
Vue de la place de jeux
pour les enfants vers la maison
View from the playground
on to the house

4
Ausblick vom Wohnzimmer
La vue prise du living-room
View from the living-room



4