

Objektyp: **Advertising**

Zeitschrift: **Anthos : Zeitschrift für Landschaftsarchitektur = Une revue pour le paysage**

Band (Jahr): **1 (1962)**

Heft 2

PDF erstellt am: **16.08.2024**

Nutzungsbedingungen

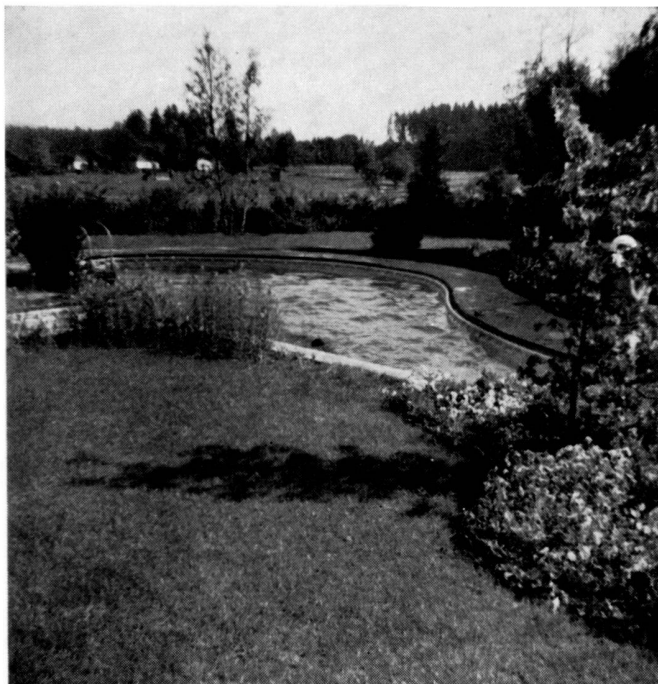
Die ETH-Bibliothek ist Anbieterin der digitalisierten Zeitschriften. Sie besitzt keine Urheberrechte an den Inhalten der Zeitschriften. Die Rechte liegen in der Regel bei den Herausgebern.

Die auf der Plattform e-periodica veröffentlichten Dokumente stehen für nicht-kommerzielle Zwecke in Lehre und Forschung sowie für die private Nutzung frei zur Verfügung. Einzelne Dateien oder Ausdrucke aus diesem Angebot können zusammen mit diesen Nutzungsbedingungen und den korrekten Herkunftsbezeichnungen weitergegeben werden.

Das Veröffentlichen von Bildern in Print- und Online-Publikationen ist nur mit vorheriger Genehmigung der Rechteinhaber erlaubt. Die systematische Speicherung von Teilen des elektronischen Angebots auf anderen Servern bedarf ebenfalls des schriftlichen Einverständnisses der Rechteinhaber.

Haftungsausschluss

Alle Angaben erfolgen ohne Gewähr für Vollständigkeit oder Richtigkeit. Es wird keine Haftung übernommen für Schäden durch die Verwendung von Informationen aus diesem Online-Angebot oder durch das Fehlen von Informationen. Dies gilt auch für Inhalte Dritter, die über dieses Angebot zugänglich sind.



Moderne Schwimmbäder
arbeiten mit dem hundertfach bewährten

MINO-Filterautomat

Patente in allen wichtigen Kulturländern

Der MINO-FILTER arbeitet vollautomatisch; das Badewasser wird laufend umgewälzt und filtriert (mechanisch gereinigt); der abfiltrierte Schmutz wird in regelmässigen Zeitabständen automatisch mit Luft und Wasser aus dem Sandfilterbett gelöst und weggeleitet; eine programmgesteuerte Dosieranlage setzt dem Badewasser automatisch die notwendigen Chemikalien zu. Einbau in Neuanlagen und bereits bestehende Schwimmbäder. Anwendung in allen privaten, halböffentlichen und öffentlichen Schwimmbädern, wo besonderer Wert auf hygienisch einwandfreies und warmes Badewasser gelegt wird. Eine einzige Bassin-füllung genügt pro Badesaison.

Der MINO-FILTER wird in drei Grössen gebaut

Wir beraten Sie auch in allen anderen wassertechnischen Fragen des Schwimmbadbaus

AG für Grundwasserbauten Zeughausgasse 22 Bern

Telefon 031/2 17 42



zur Wasseraufbereitung von Schwimmbädern mit und ohne Umwälzanlagen

Nur eine Beckenfüllung pro Badesaison
Kein Benzin/Stromverbrauch bei der Bodenschlammabsaugung
Entkeimung des Wassers ohne zusätzliche Geräte
Erfassung sämtlicher Trübstoffe bei Bädern ohne Umwälzanlagen mittels Linde-Ferral

Bei Bädern mit Umwälzung:
Absaugung des Bodenschlammes und zusätzliche Filterverdichtung mit

Linde-Ferral

Stets kristallklares und bakterienfreies Badewasser

mit wenig Kosten und Zeitaufwand
Einfache Bedienung

Ausführliche Prospekte mit Referenzen stehen gerne zur Verfügung

Linde AG, Nürnberg

Generalvertretung für das Linde-D-Verfahren für die Schweiz, Frankreich und Italien
Walter Baumann Rötelstrasse 10 Zürich 6
Telefon 051/26 91 02



Schwimmbad Olten

verwendet seit fünf Jahren mit grossem Erfolg das Linde-D-Verfahren

Beckenanstrich weiss K.S.L. Nr. 2 von uns geliefert und ausgeführt