

Objektyp: **Advertising**

Zeitschrift: **Anthos : Zeitschrift für Landschaftsarchitektur = Une revue pour le paysage**

Band (Jahr): **1 (1962)**

Heft 4

PDF erstellt am: **16.08.2024**

### **Nutzungsbedingungen**

Die ETH-Bibliothek ist Anbieterin der digitalisierten Zeitschriften. Sie besitzt keine Urheberrechte an den Inhalten der Zeitschriften. Die Rechte liegen in der Regel bei den Herausgebern.

Die auf der Plattform e-periodica veröffentlichten Dokumente stehen für nicht-kommerzielle Zwecke in Lehre und Forschung sowie für die private Nutzung frei zur Verfügung. Einzelne Dateien oder Ausdrucke aus diesem Angebot können zusammen mit diesen Nutzungsbedingungen und den korrekten Herkunftsbezeichnungen weitergegeben werden.

Das Veröffentlichen von Bildern in Print- und Online-Publikationen ist nur mit vorheriger Genehmigung der Rechteinhaber erlaubt. Die systematische Speicherung von Teilen des elektronischen Angebots auf anderen Servern bedarf ebenfalls des schriftlichen Einverständnisses der Rechteinhaber.

### **Haftungsausschluss**

Alle Angaben erfolgen ohne Gewähr für Vollständigkeit oder Richtigkeit. Es wird keine Haftung übernommen für Schäden durch die Verwendung von Informationen aus diesem Online-Angebot oder durch das Fehlen von Informationen. Dies gilt auch für Inhalte Dritter, die über dieses Angebot zugänglich sind.

# Ideenwettbewerb

## Freizeitpark «Grünzug Köln-Süd»

Die Stadt Köln hat die Absicht, ein im Süden gelegenes Gebiet zu sanieren.

Um geeignete Vorschläge und Anregungen zu bekommen, wird ein Ideenwettbewerb zur grundsätzlichen Vorklärung der Planung des Sanierungsgebietes «Grünzug Köln-Süd» ausgeschrieben.

Das Wettbewerbsgelände soll zu einem Beispiel der Sanierung eines bisher ungeordneten und schlecht genutzten Stadtgebietes und der Umwandlung in einen Bereich des «Wohnens im Grünen» werden. Es soll zugleich eine musterhafte innerstädtische Freifläche mit den verschiedenen Möglichkeiten der Erholung und Betätigung im Grünen im Sinne eines vielgestaltigen Freizeitparks entstehen. Im Jahre 1971 soll dort die Bundesgartenschau stattfinden. Einige Preisträger sollen in einer Arbeitsgruppe mitwirken, welche die Pläne weiter entwickelt und verwirklicht.

### Teilnehmerkreis:

Zugelassen sind alle freischaffenden, beamteten und angestellten Landschaftsarchitekten und Städtebauer, Gartenarchitekten und Architekten des In- und Auslandes sowie Studierende von Hoch- und Fachschulen der genannten Berufe.

### Fachpreisrichter:

Dr. h.c. Ernst Schröder, Präsident des Zentralverbandes des Deutschen Gemüse-, Obst- und Gartenbaues e. V., Bonn  
 Prof. Kühn, Technische Hochschule Aachen  
 Richard Schreiner, Garten- und Landschaftsarchitekt BDGA, Stuttgart  
 Fritz Schaller, Reg.-Baumeister a. D., Architekt BDA, Köln  
 Walter Leder, Gartenarchitekt, Zürich  
 Richard Homann, Garten- und Landschaftsarchitekt BDGA, Bremen  
 Prof. Dr. Hillebrecht, Hannover  
 Dr. Heinrich Kleppe, Beigeordneter, Köln  
 Eduard Pecks, Oberbaudirektor, Köln  
 Kurt Schönbohm, Städt. Gartenbaudirektor, Köln

### Sachpreisrichter:

Theo Burauen, Oberbürgermeister der Stadt Köln  
 Dr. Lemmens, Bürgermeister der Stadt Köln  
 Dr. Max Adenauer, Oberstadtdirektor der Stadt Köln  
 Hans Berge, Stadtdirektor der Stadt Köln  
 sowie Mitglieder des Rates der Stadt Köln

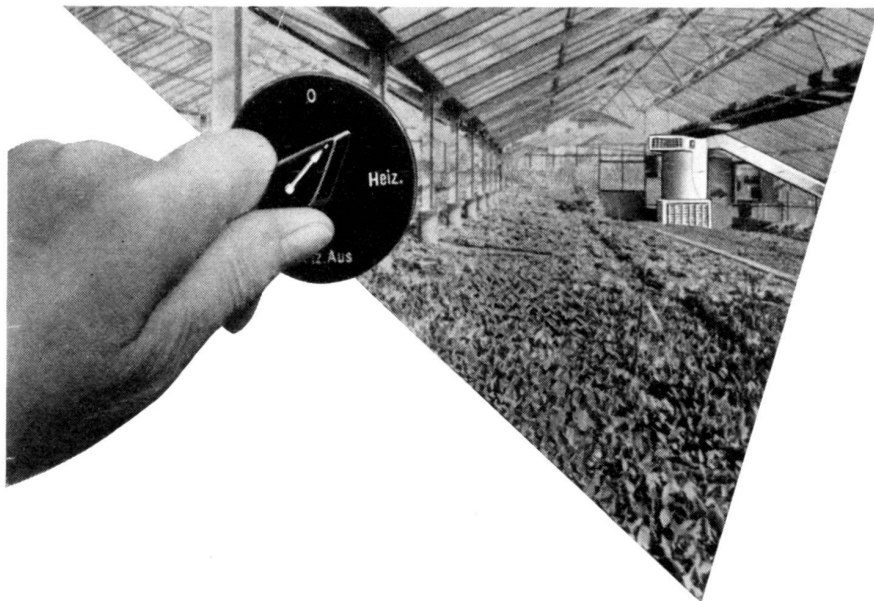
### Preise:

Ein 1. Preis	DM 15 000.-
Ein 2. Preis	DM 10 000.-
Ein 3. Preis	DM 7 500.-
Ein 4. Preis	DM 5 000.-
Vier Ankäufe zu je DM 2000.-	= DM 8 000.-
Für gute Einzellösungen stehen ausserdem zur Verfügung	DM 4 500.-
Insgesamt	DM 50 000.-

### Unterlagen:

Die Wettbewerbs-Unterlagen sind im Büro «Sanierung Grünzug Süd» im Stadthaus, Köln, Gürzenichstrasse, Zimmer 597, ausgestellt und können unter dieser Anschrift angefordert werden, wenn vorher die Schutzgebühr von DM 50.- auf das Postcheckkonto Köln, 3546, mit dem Vermerk «Wettbewerb Sanierung Grünzug Süd» einbezahlt wurde. Die Schutzgebühr wird zurückgezahlt, wenn die Unterlagen unbenutzt und unbeschädigt bis zum 31. Dezember 1962 zurückgegeben werden oder eine Wettbewerbsarbeit eingereicht wird. Für die Ausschreibung gelten die Grundsätze und Richtlinien für Wettbewerbe (GRW 52). Der Uebereinstimmungsvermerk des Wettbewerbsausschusses des BDGA wurde eingeholt. Ausloberin ist die Stadt Köln.

Abgabetermin: 1. April 1963



### Mit Tempera-Luftheizung im Handumdrehen die richtige Temperatur!

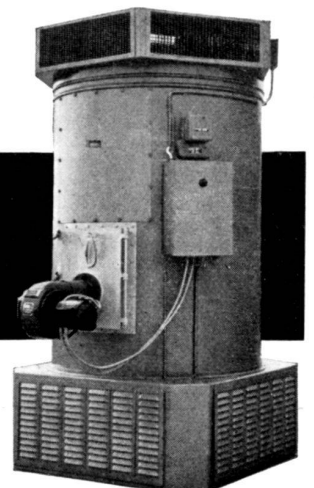
Mit einer ölgefeuerten Tempera-Luftheizung im Gewächshaus sind Sie jeglicher Heizsorgen enthoben: Vollautomatisch arbeitend, erwärmt die Tempera den Raum nicht nur bis in den hintersten Winkel gleichmässig und zugfrei, sondern sie sorgt auch für ein gesundes Klima. Sie versieht ihren Dienst mit höchster Zuverlässigkeit, Tag für Tag, Jahr für Jahr, ist sehr wirtschaftlich im Betrieb und anspruchlos in der Wartung. Montageprobleme gibt es bei der Tempera nicht, da sie überall bequem aufgestellt werden kann.

Jede Tempera ist beste Schweizer Qualitätsarbeit, von erfahrenen Fachleuten genau den jeweiligen Verhältnissen angepasst. Der Ofen ist nicht schamottiert und gewährleistet eine besonders lange Lebensdauer. Es werden nur Brenner solcher Marken eingebaut, die einen guten Service garantieren. Die Tempera ist von der Eidg. Materialprüfanstalt geprüft.

Haben Sie Heizprobleme? Verlangen Sie Prospekte und rufen Sie uns zu einer unverbindlichen Besprechung. Erstklassige Referenzen stehen zur Verfügung.

# dübi

Dübi & Co., lufttechn. Anlagen  
 Herzogenbuchsee, Tel. 063 5 18 59





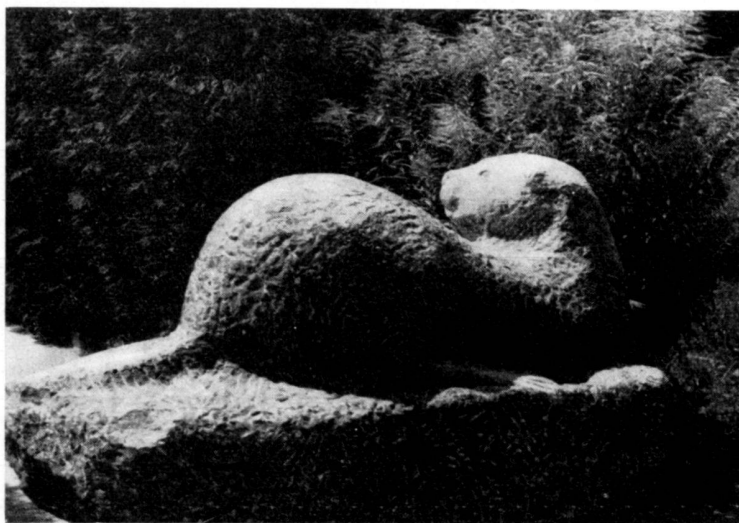
Gut entwickelte, mehrmals verpflanzte

## Forstpflanzen und Wildsträucher

zur Bepflanzung von  
Strassenrändern, Wildschutzgehegen, Böschungen u. ä.

zu vorteilhaften Bedingungen von

### Forstbaumschule Stämpfli Schüpfen (Bern)

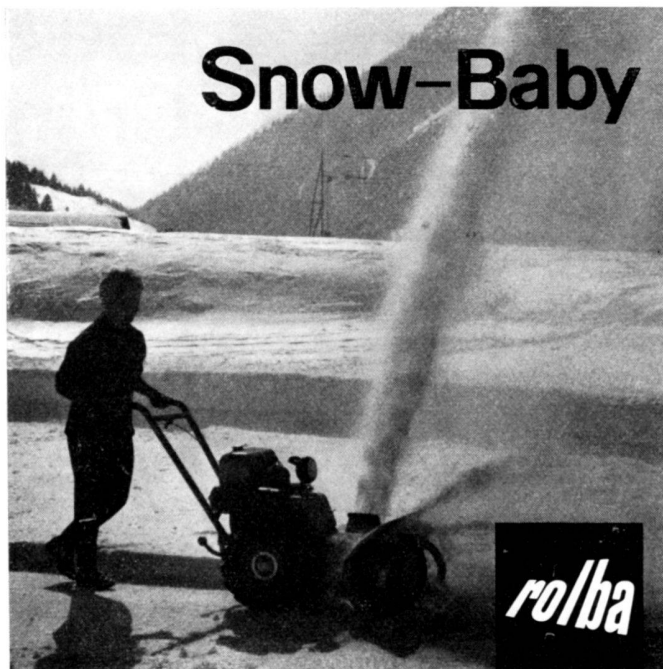


GARTENPLASTIKEN IN NATURSTEIN  
NACH WUNSCHGEMÄSSER AUSFÜHRUNG

**WILLY BURLA & CIE**

BILDHAUERATELIER  
MURTENSTRASSE 78  
BERN TEL. 031 218 50

# Snow-Baby



handlich – rasch – wendig – zuverlässig

**Snow-Baby** der «motorisierte Schneeschaufler»  
räumt Ihre Zufahrtswege und Vorplätze tadellos

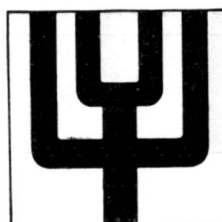
**Snow-Baby** enthebt Sie der mühsamen, zeitraubenden  
und kostspieligen Schneeräumung von Hand

**Aktiengesellschaft Rolba Zürich 1/39**  
Bärengasse 29 Telefon 051 / 25 67 50

## W. Rusterholz Oberrieden ZH

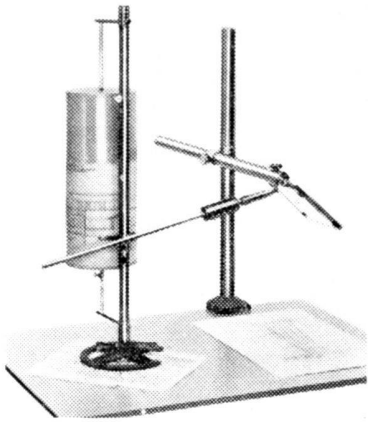
Baumschulen  
Telefon 051/92 13 03

Spezialkulturen für Bäume Sträucher Obstgehölze Rosen



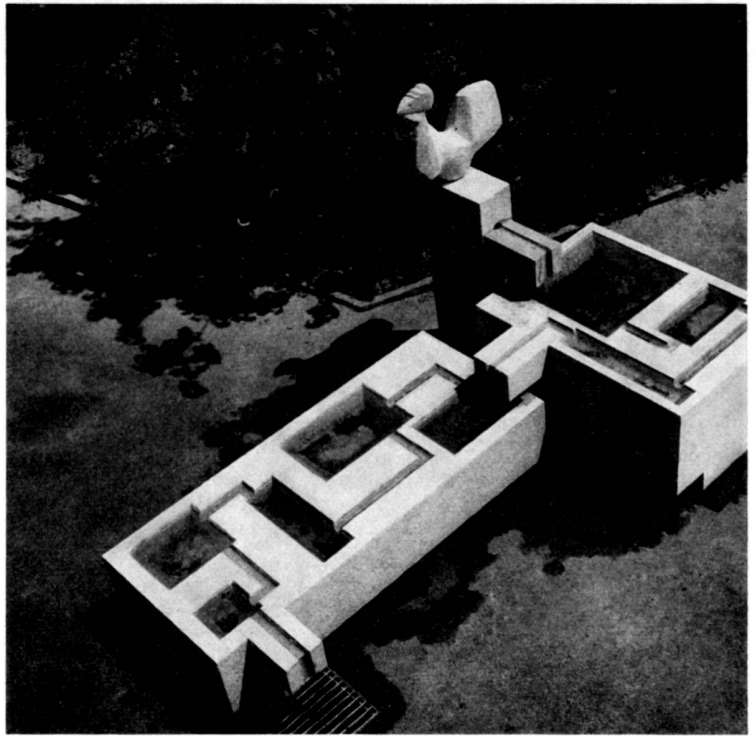
# Müheleose Perspektive

mit dem FORSTER-Perspektiv-Automat



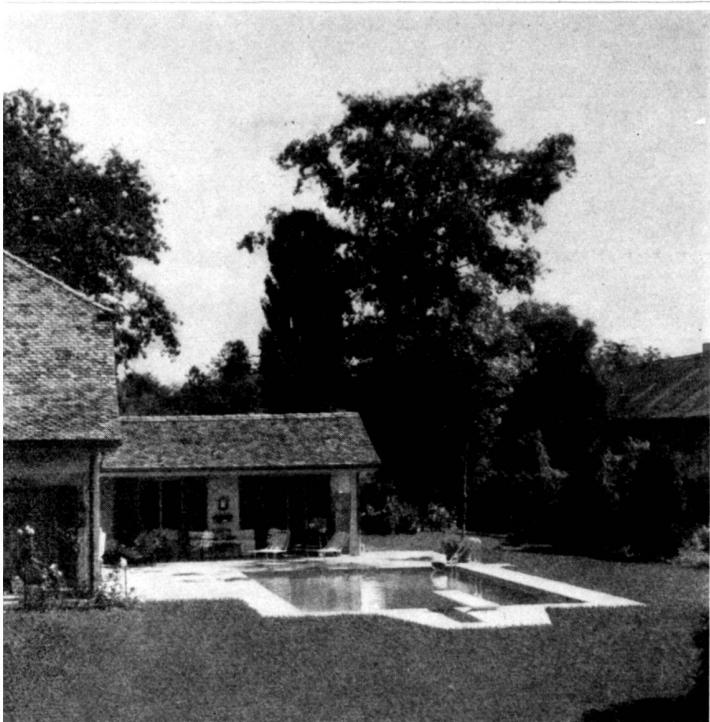
Bitte verlangen Sie unsere Prospekte

**F. Forster**    Apparatebau    Randenstr. 219    Tel. 053 / 5 77 97  
Schaffhausen (Schweiz)



## hans brogni

bildhauerwerkstätte  
nidau  
portstrasse 1  
telefon 032/3 87 04

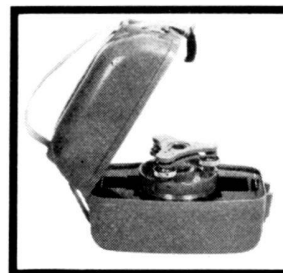
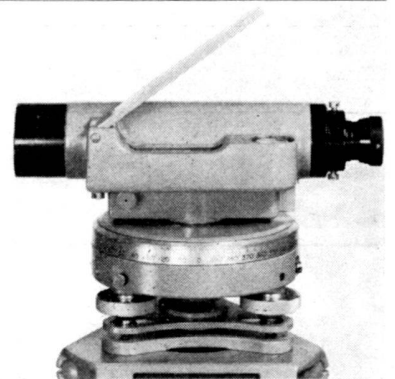


Représentation pour la Suisse  
Piscines Esther Williams

## W. Jacquet Genève

5, rue des Vollandes  
Tél. 022/36 23 27

## Wild NK 01    Das einfache Bau-Nivellier mit Horizontal- kreis



Metallkreis von 90 mm Durchmesser, eingeteilt in 360 oder 400 Grad, mit Index auf  $\frac{1}{10}$  Grad abzulesen und von Hand auf jede beliebige Ausgangsablesung einstellbar.

Fernrohr mit 18facher Vergrößerung, vergüteter Optik und Distanzstrichen zum Messen der Entfernung.

Handliches, sehr solides Instrument für den Bauplatz und für allgemeine technische Aufnahmen und Absteckungen.

Modern verpackt in bruchsicherem Behälter aus Kunststoff.

Wild Heerbrugg AG, Heerbrugg  
Schweiz

**WILD**  
HEERBRUGG



Kristallklares Wasser durch  
**HOELSCHER-BADEWASSERFILTER**  
 für Privatbäder von 20 bis 500 m<sup>3</sup>

PROSPEKTE    BERATUNG    PROJEKTIERUNG  
**CENTRO AG BÜLACH**    ☎ 051 96 4317

# International «Cub Cadet» Garten-Traktor

für vielseitigen Gebrauch.  
 Mit Rotormäher, Schneepflug u. a. m.  
 zur Pflege von Sportplätzen, Parkanlagen  
 und Gehwegen.  
 Zu jeder Zeit von jedermann bedienbar.



International Harvester Company AG    Zürich 4/26

**schneider**



## ABG- Bodenverdichter

Verschiedene bestbewährte Typen  
 la Referenzen

H. Schneider, neuzeitliche Maschinen  
 Dietikon ZH Telefon 051/888493

## Zierbäume Ziersträucher Koniferen

### A. Pfenninger

Baumschulen Uster-Winikon  
 Telefon 051/87 17 37

Es würde mich freuen,  
 wenn Sie meine grossen Kulturen unverbindlich  
 besichtigen würden

Rorschacher Sandstein  
speziell geeignet  
für Gartenbau,  
Grabmalkunst  
und Innenausbau

## Jakob Bärlocher

Steinlieferant

## Buchen-Staad SG

Telefon 071 / 4 11 32



Nachf. Grueber & Reichenbach  
Telefon 051 91 62 15



Nadel- und Laubgehölze, Rosen  
Bodenbedecker, Rhododendren  
Schlingpflanzen und Stauden



Das **Saatgut** entscheidet über die Qualität und Dauerhaftigkeit eines Rasens.

Unsere aus hochwertigen Gräsern bestehenden Rasenmischungen befriedigen den Fachmann in jeder Hinsicht.

## Landolt Samen Wallisellen

Inhaber H. Glättli-Landolt, Telefon 93 21 02

Für gesunde Kultur – Erden –  
als Humus in Garten und Landschaft –  
zur Rasensaat und Rasenpflege

## FLORA-TORF

Torfmischdünger

## SUPER-MANURAL

Manural mit Mikronährstoffen

Mindestgehalte: 50% org. Subst., 1% N,  
1% P<sub>2</sub>O<sub>5</sub>, 1,5% K<sub>2</sub>O, 0,02% Mn, 0,02% Cu.



TORFSTREUVERBAND GMBH · OLDENBURG (OLDB)



Schöne Koniferen  
Zier- und  
Blütensträucher  
Bäume  
und Sträucher  
Junge Laub- und  
Nadelgehölze

in Zwergsorten und hochwachsenden Arten

grosse Bestände in allen verlangten Artikeln  
für Landschaftsgestaltung und Naturschutz  
in standortgerechten Holzarten

für Massenzüchtungen sowie zur Weiterkultur



Mit höflicher Empfehlung

Jacques Fülleemann  
Gossau SG  
Baumschulen  
Telefon 071/8 55 88



lebendige Boden- und Pflanzennahrung

**Gartensegen**

der ideale Volldünger auf  
organischer Basis

**HATO**

Topfpflanzen-  
Grunddünger  
HATO C für Chrysanthem  
HATO für Rhododendron

**Ha-RAS**

für die Rasenpflege der  
bewährte Rasendünger

**Ha-BEE**

Beeren-Spezialdünger,  
auf kalkreichem Boden  
auch für die übrigen  
Kulturen

**Ha-ROS**

Rosen-Dünger mit allen  
nötigen Wirkstoffen  
in bester Reaktion

Düngerfabrik Hauert & Co. Grossaffoltern Telefon 032/8 44 81



## Christbaumständer «Bülach»

aus starkem, strahlendem Grün Glas. Wie in einer Vase steht der Weihnachtsbaum im Wasser und kann ständig Feuchtigkeit aufsaugen. Dadurch bleibt er lange grün und frisch, und die Nadeln fallen weniger schnell ab. Auch die Brandgefahr ist dadurch geringer. In diesem Ständer steht der Weihnachtsbaum zudem sicher und fest.

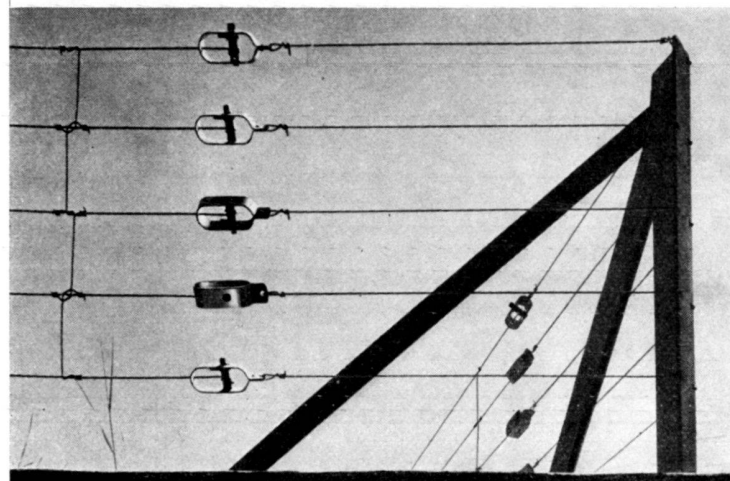
Ladenpreis:

Bülach «Mignon»	für Bäume bis 1 m	Fr. 4.80
Mittleres Modell	für Bäume bis 1,5 m	Fr. 6.—
Grosses Modell	für Bäume bis 2,5 m	Fr. 7.70

**Glashütte Bülach AG**

... neben den bewährten heiss imprägnierten Holzzäunen wählen viele Gartenarchitekten für ihre anspruchsvolle Kundschaft unsere beliebten Knotengitter- und Drahtgeflechtzäune. Wir liefern und montieren in allen Teilen der Schweiz unsere preisgünstigen

**Müller-Zäune**



Ausschnitt aus unserem begehrten neuen Katalog

Müller & Co., Zaunfabrik, Löhningen SH  
Telefon 053/6 91 17



Filialen in

Zürich 051/26 28 45  
Basel 061/33 47 58  
Chur 081/2 42 10  
St. Gallen 071/27 23 86  
Winterthur 052/2 13 85

# Sämtliche Betonwaren für den Gartenbau

**Gada AG**  
**Betonwarenfabrik**  
**Dietikon ZH**  
**Telefon 051/88 21 12**

Gehwegplatten  
Stellriemen  
Bordsteine  
Winkelstufen  
Blockstufen  
Betonmauersteine bearbeitet  
Ausführung in  
Beton roh,  
geschliffen,  
gestockt,  
Waschbeton  
Einzelanfertigungen  
nach Ihren Plänen



## Rasenpflege leicht gemacht

**Seit Jahren haben wir uns dem Studium  
der mechanischen Rasenpflege verschrieben**

1926 brachten wir die ersten amerikanischen Motorrasenmäher Jacobsen nach Europa, und es gab 1930 keine Stadtgärtnerei, die nicht mit unseren Mähern arbeitete.

**1955 waren es die Aerifizierungs- und  
Verticutier-Maschinen,**

die wir erstmals einführten und die heute zum Maschinenpark der Rasenpflege gehören. Andere Rasenpflege-Geräte sind dazugekommen, und heute besitzen wir eine eigene

**Rasenversuchsanlage**

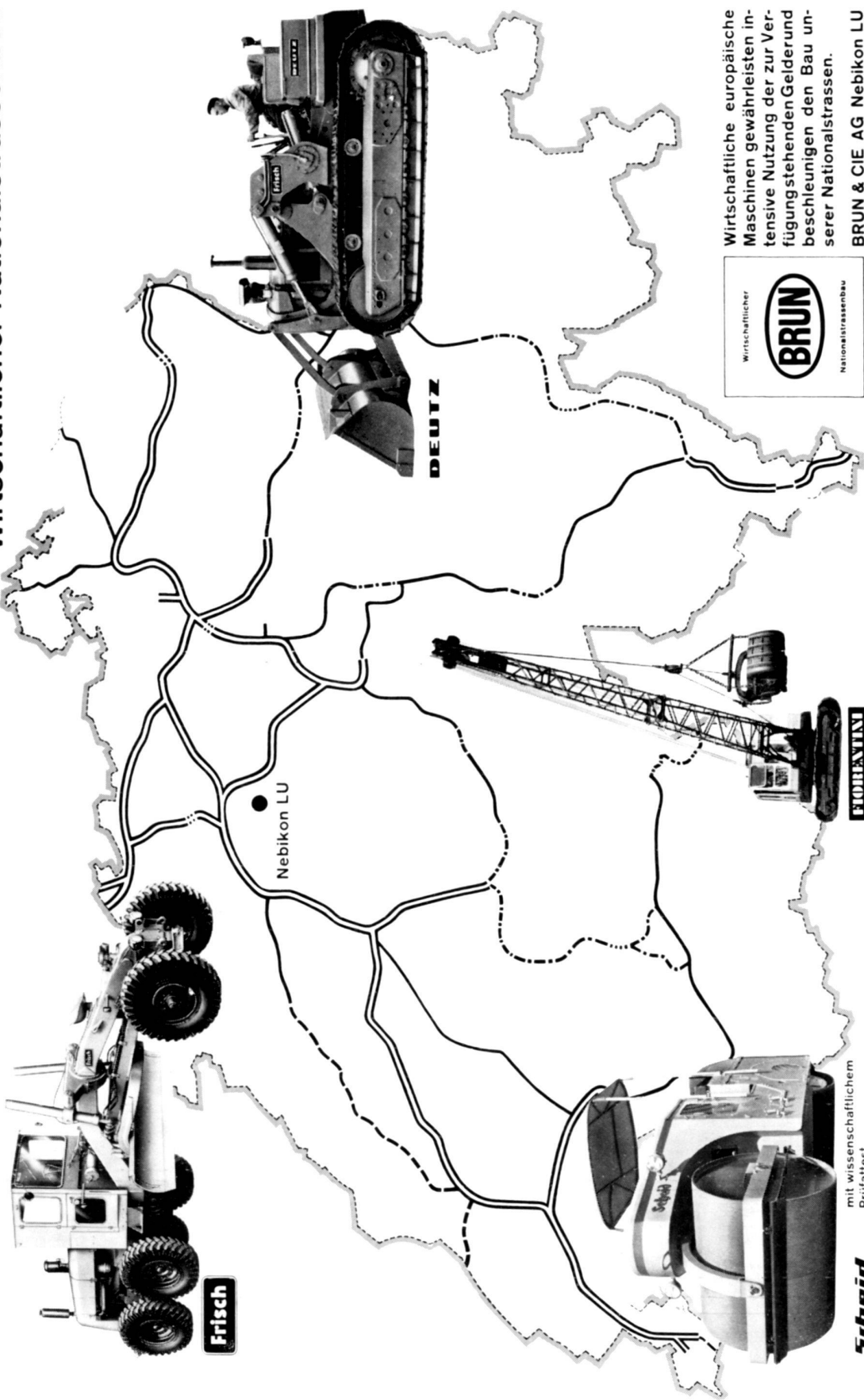
von mehr als 20 000 m<sup>2</sup>, auf der Rasensaaten verschiedener Herkunft, Maschinen, Dünger und Unkrautvertilger getestet werden.

Bei Problemen über Rasenpflege wenden Sie sich daher immer an

**Otto Richei AG, Rasenpflege**  
Wettingen/Schweiz, Telefon 056/6 77 33



# Wirtschaftlicher Nationalstrassenbau



**Frisch**

**DEUTZ**

Nebikon LU

**Schaid**

mit wissenschaftlichem  
Prüfattest

**FIORENTINI**

Wirtschaftliche europäische  
Maschinen gewährleisten in-  
tensive Nutzung der zur Ver-  
fügungstehenden Gelder und  
beschleunigen den Bau un-  
serer Nationalstrassen.



**BRUN & CIE AG Nebikon LU**