

Objektyp: **Advertising**

Zeitschrift: **Anthos : Zeitschrift für Landschaftsarchitektur = Une revue pour le paysage**

Band (Jahr): **2 (1963)**

Heft 3

PDF erstellt am: **17.07.2024**

### **Nutzungsbedingungen**

Die ETH-Bibliothek ist Anbieterin der digitalisierten Zeitschriften. Sie besitzt keine Urheberrechte an den Inhalten der Zeitschriften. Die Rechte liegen in der Regel bei den Herausgebern. Die auf der Plattform e-periodica veröffentlichten Dokumente stehen für nicht-kommerzielle Zwecke in Lehre und Forschung sowie für die private Nutzung frei zur Verfügung. Einzelne Dateien oder Ausdrucke aus diesem Angebot können zusammen mit diesen Nutzungsbedingungen und den korrekten Herkunftsbezeichnungen weitergegeben werden. Das Veröffentlichen von Bildern in Print- und Online-Publikationen ist nur mit vorheriger Genehmigung der Rechteinhaber erlaubt. Die systematische Speicherung von Teilen des elektronischen Angebots auf anderen Servern bedarf ebenfalls des schriftlichen Einverständnisses der Rechteinhaber.

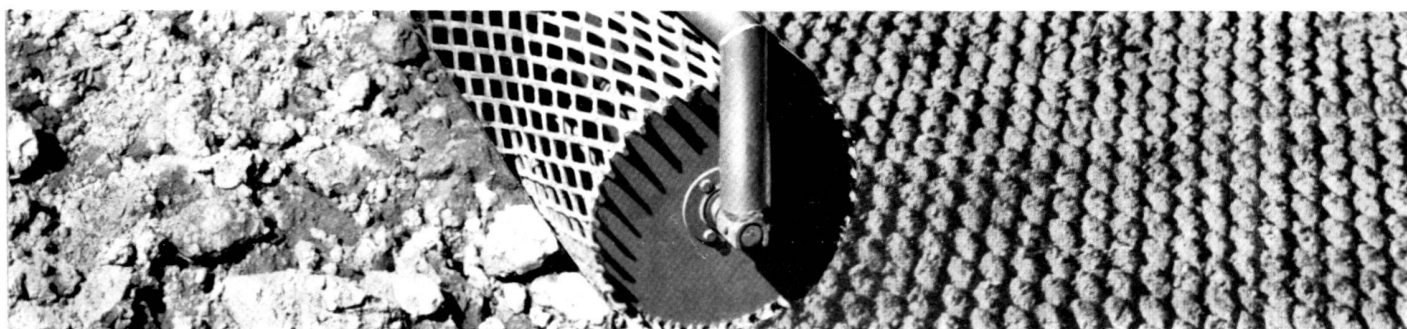
### **Haftungsausschluss**

Alle Angaben erfolgen ohne Gewähr für Vollständigkeit oder Richtigkeit. Es wird keine Haftung übernommen für Schäden durch die Verwendung von Informationen aus diesem Online-Angebot oder durch das Fehlen von Informationen. Dies gilt auch für Inhalte Dritter, die über dieses Angebot zugänglich sind.

# Rasenbaumaschinen



*Lawnmaker*® 

The logo for Lawnmaker, with the brand name in a cursive script font. To the right is a small illustration of a person operating a riding lawn mower.

## Von der Scholle mit der Gitterwalze zur fertigen Einsaat

Die Lawnmaker-Rasenanbaumaschine zeigt und ermöglicht dem Rasengestalter vollkommen neue Wege. Das Hauptmerkmal besteht darin, dass die Maschinen mit Gitterwalzen ausgerüstet sind. Dadurch kann die Sämaschine vorerst für die Vorbereitung des Saatfeldes eingesetzt werden. Größte Erdschollen werden fein zerkleinert und die anzusäende Fläche geebnet. Bei der Aussaat wird im gleichen Arbeitsgang der Dünger gestreut und wirksam eingearbeitet. Die durch die Gitterwalzen erzeugte Oberflächenstruktur fördert die Aufnahme von Nachtfeuchtigkeit, ermöglicht bessere Durchlüftung, verhindert Schwemmungen und bewirkt deshalb rascheres Keimen und besseres Wachstum.

Vier verschiedene Modelle für Arbeitsleistungen von 1500 m<sup>2</sup>/Std. bis zu 12000 m<sup>2</sup>/Std.

Prospekte, Preise und unverbindliche Vorführung durch

**Otto Richei AG, Wettingen**

Rasenpflegemaschinen Telefon 056 / 6 77 33

# Sämtliche Betonwaren für den Gartenbau

**Gada AG**  
**Betonwarenfabrik**  
**Dietikon ZH**  
**Telefon 051/88 21 12**

Gehwegplatten  
Stellriemen  
Bordsteine  
Winkelstufen  
Blockstufen  
Betonmauersteine bearbeitet  
Ausführung in  
Beton roh,  
geschliffen,  
gestockt,  
Waschbeton  
Einzelanfertigungen  
nach Ihren Plänen



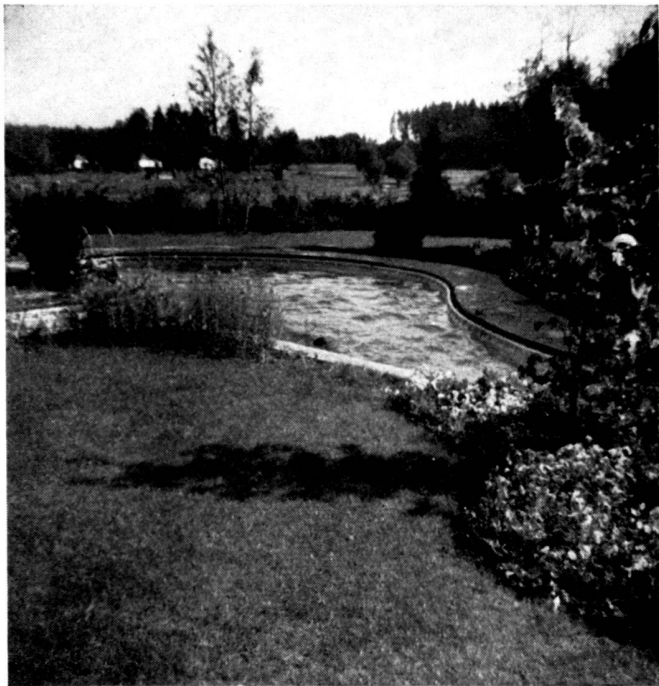
## CK Dumper

Ein Dumper mit universellen Eigenschaften: 1,5 m<sup>3</sup> Muldeninhalt gehäuft; grosse Kraftreserve durch 20-PS-Dieselmotor; elektrischer Anlasser; 4-Gang-Synchrongetriebe; hydraulische Kippung, in jeder Stellung fixierbar; äusserst robuste Bauart; enger Wendekreis durch Einzelradabbremmung; hohe Standfestigkeit und gute Adhäsion, belastet und unbelastet; speziell für Dumper konstruierte Achsen; sofort lieferbar!



**Charles Keller Baumaschinen**  
Wallisellen ZH  
Telefon 051 93 39 33

Der CK Dumper ist auch mit Brücke lieferbar  
(für 2 Betonkübel à 0,5 m<sup>3</sup>)



**Moderne Schwimmbäder**  
arbeiten mit dem hundertfach bewährten

## MINO-Filterautomat

Patente in allen wichtigen Kulturländern  
Der MINO-FILTER arbeitet vollautomatisch: das Badewasser wird laufend umgewälzt und filtriert (mechanisch gereinigt); der abfiltrierte Schmutz wird in regelmässigen Zeitabständen automatisch mit Luft und Wasser aus dem Sandfilterbett gelöst und weggeleitet; eine programmgesteuerte Dosieranlage setzt dem Badewasser automatisch die notwendigen Chemikalien zu.

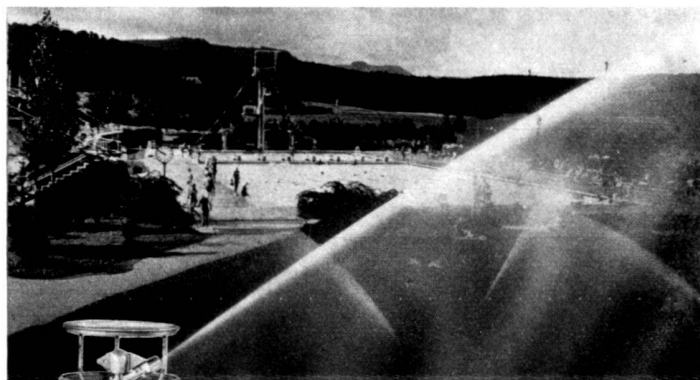
**Der MINO-FILTER wird in 5 Grössen gebaut.**

Beziehen Sie durch uns vorfabrizierte Zubehörteile für den Bau von Schwimmbecken, wie **Überlaufrippen, Einstiegleitern, Unterwasserbeleuchtung, Startblöcke.**

Das Schwimmbassin selber bauen Sie am besten nach dem **Schwimmbad-Bauverfahren Karnatz** durch Auskleiden der Betonwanne mit der plastischen **KPM-Spezial-Unterwasserhaut**, auf Bitumenbasis aufgebaut, die sämtliche Risse und Setzungen der Betonkonstruktion elastisch überbrückt und dadurch garantiert wasserdicht erhält.

**AG für Grundwasserbauten Zeughausgasse 22 Bern**

Telefon 031 / 2 17 42



### Der gezauberte Regen

Jetzt an die Pflege des Rasens denken, jetzt seine Schönheit vorbereiten und eine PERROT-Versenkregner-Anlage einbauen. Sie macht den Rasen gesund und frisch in Anlagen, Parks, Gärten und Freibädern, an Straßen und Gebäuden, auf Friedhöfen und Golfplätzen. Keine Behinderung beim Mähen, rasche, rationelle Arbeitsweise. Einfacher Einbau, bedeutende Kostenersparnis.



Un atout de plus pour la beauté de votre jardin

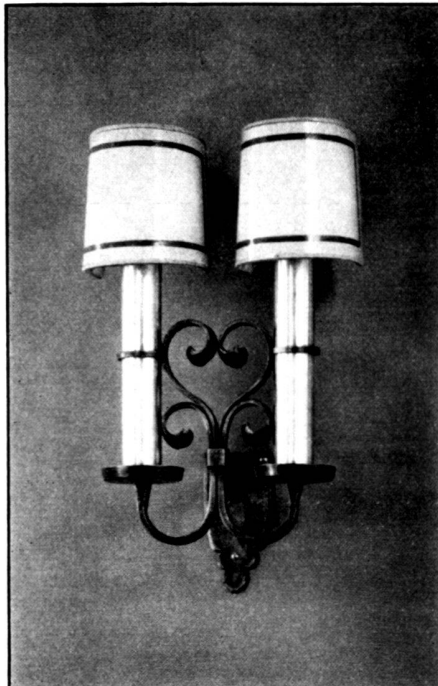
## La qualité Tschirren Morges

Tél. 021 / 71 21 68

graines de fleurs  
semences spéciales  
pour gazons  
oignons à fleurs

catalogue général gratuit

**PERROT-Regnerbau GmbH & Co. 726 Calw/Württ.**



Beleuchtungs-  
körper

in  
neuzeitlicher  
und  
traditionell  
hand-  
werklicher  
Gestaltung

Verlangen  
Sie unsern  
reichhaltigen  
Katalog  
zur Ansicht

*Eberth*



Paul Eberth AG Bäregasse 25 Zürich 1

Wir offerieren  
stark kultivierte  
Pflanzen

Immergrün  
Haselwurz  
Farne  
Hepatica  
Scolopendrium  
Aurunculus silvestri  
Hainbuchen  
Rottannen  
Weisstannen

sowie viele andere  
Waldpflanzen  
und Bindegrün

**Paul Uebelmann**  
**Wittnau**

Telefon 064/7 11 94

RO  
WE  
SA

der optimale Belag



für  
**Spiel- und Turnplätze**  
**Laufbahnen**  
**Fußball- und**  
**Trainingsplätze**  
**Tennisplätze**  
**Bocciabahnen**

**ERNST MEILI**  
**Sportplatzbau Winterthur**



ROSIERS HAUSER



DEPUIS 1871

## 92 Jahre Rosen

# Victor Hauser & Sohn Vaumarcus NE

Rosenspezialkulturen  
Telefon 038 / 6 72 18

Generalvertreter für die Schweiz der weltberühmten Neuheiten der Firma Pernet-Ducher (Gaujard Nachf.), Edition Française de Roses und weitere berühmte Züchter  
Reich illustrierter Katalog auf Wunsch



lebendige Boden- und Pflanzennahrung

**Gartensegen**

der ideale Volldünger auf organischer Basis

**HATO**

Topfpflanzen-Grunddünger  
HATO C für Chrysanthem  
HATO für Rhododendron

**Ha-RAS**

für die Rasenpflege der bewährte Rasendünger

**Ha-BEE**

Beeren-Spezialdünger, auf kalkreichem Boden auch für die übrigen Kulturen

**Ha-ROS**

Rosen-Dünger mit allen nötigen Wirkstoffen in bester Reaktion

Düngerfabrik Hauert & Co. Grossaffoltern Telefon 032 / 8 44 81



Ein altes Märchen? – Nein, eine moderne Tatsache! – Der ELCO-Brenner wird automatisch gesteuert. Wie von Zauberkraft beschwört lodert die Flamme auf zu voller Kraft oder sie wird gebändigt – je nach Witterung. Diese spontanen Reaktionen bewirken eine kontrollierte, gleichmässige Wärme und sparsamsten Ölverbrauch.

# ELCO

ELCO-Oelfeuerungen AG  
Thurgauerstr. 23, Zürich, Tel. 051/484000

Auch der ELCO-Kundendienst trägt zu wirtschaftlichem Heizen bei. Er sorgt für die Regulierung Ihres Brenners auf den höchsten Wirkungsgrad. – Wer baut und wer sparsamer heizen möchte, sollte sich von ELCO beraten lassen! – Wir tun das gerne – und natürlich kostenlos.