

Objektyp: **Advertising**

Zeitschrift: **Anthos : Zeitschrift für Landschaftsarchitektur = Une revue pour le paysage**

Band (Jahr): **3 (1964)**

Heft 1

PDF erstellt am: **17.07.2024**

Nutzungsbedingungen

Die ETH-Bibliothek ist Anbieterin der digitalisierten Zeitschriften. Sie besitzt keine Urheberrechte an den Inhalten der Zeitschriften. Die Rechte liegen in der Regel bei den Herausgebern. Die auf der Plattform e-periodica veröffentlichten Dokumente stehen für nicht-kommerzielle Zwecke in Lehre und Forschung sowie für die private Nutzung frei zur Verfügung. Einzelne Dateien oder Ausdrucke aus diesem Angebot können zusammen mit diesen Nutzungsbedingungen und den korrekten Herkunftsbezeichnungen weitergegeben werden. Das Veröffentlichen von Bildern in Print- und Online-Publikationen ist nur mit vorheriger Genehmigung der Rechteinhaber erlaubt. Die systematische Speicherung von Teilen des elektronischen Angebots auf anderen Servern bedarf ebenfalls des schriftlichen Einverständnisses der Rechteinhaber.

Haftungsausschluss

Alle Angaben erfolgen ohne Gewähr für Vollständigkeit oder Richtigkeit. Es wird keine Haftung übernommen für Schäden durch die Verwendung von Informationen aus diesem Online-Angebot oder durch das Fehlen von Informationen. Dies gilt auch für Inhalte Dritter, die über dieses Angebot zugänglich sind.



Moderne Schwimmbäder
arbeiten mit dem hundertfach bewährten

MINO-Filterautomat

Patente in allen wichtigen Kulturländern
Der MINO-FILTER arbeitet vollautomatisch: das Badewasser wird laufend umgewälzt und filtriert (mechanisch gereinigt); der abfiltrierte Schmutz wird in regelmässigen Zeitabständen automatisch mit Luft und Wasser aus dem Sandfilterbett gelöst und weggeleitet; eine programmgesteuerte Dosieranlage setzt dem Badewasser automatisch die notwendigen Chemikalien zu.

Der MINO-FILTER wird in 5 Grössen gebaut.

Beziehen Sie durch uns vorfabrizierte Zubehörteile für den Bau von Schwimmbecken, wie **Überlaufrinnen, Einstiegleitern, Unterwasserbeleuchtung, Startblöcke.**

Das Schwimmbassin selber bauen Sie am besten nach dem **Schwimmbad-Bauverfahren Karnatz** durch Auskleiden der Betonwanne mit der plastischen **KPM-Spezial-Unterwasserhaut**, auf Bitumenbasis aufgebaut, die sämtliche Risse und Setzungen der Betonkonstruktion elastisch überbrückt und dadurch garantiert wasserdicht erhält.

AG für Grundwasserbauten Zeughausgasse 22 Bern

Telefon 031 / 2 17 42



CK Dumper

Ein Dumper mit universellen Eigenschaften: 1,5 m³ Muldeninhalt gehäuft; grosse Kraftreserve durch 20-PS-Dieselmotor; elektrischer Anlasser; 4-Gang-Synchrongetriebe; hydraulische Kippung, in jeder Stellung fixierbar; äusserst robuste Bauart; enger Wendekreis durch Einzelradabbremmung; hohe Standfestigkeit und gute Adhäsion, belastet und unbelastet; speziell für Dumper konstruierte Achsen; sofort lieferbar!



Charles Keller Baumaschinen
Wallisellen ZH
Telefon 051 93 39 33

Der CKDumper ist auch mit Brücke lieferbar
(für 2 Betonkübel à 0,5 m³)

TORO

für teppichreine Rasenpflege

Wahrhaftig! Ein Rasen, so sauber und einladend wie ein Teppich! Der TORO-Whirlwind schneidet Ihren Rasen gleichmässig und sammelt zugleich das geschnittene Gras sowie Laub usw. im unübertroffenen TORO-Grasfangsack. TORO... zuverlässig, dauerhaft, leicht zu bedienen. Grosse Auswahl an Modellen mit Elektro- und Benzin-Motoren.



Unverbindliche Vorführung durch zahlreiche Fachgeschäfte oder die Generalvertretung:

Altorfer Samen AG, Zürich 9/47
Fellenbergstr. 276, Tel. 051 54 57 57

Stadt Köln

Das Garten- und Friedhofamt (Kennziffer 67) sucht zu sofortigen Eintritt:

1. einen besonders qualifizierten

Gartenfachmann (evtl. Diplomgärtner)

mit Entwurfsbegabung, der auf Grund der Ergebnisse des Ideenwettbewerbs «Grünzug Köln-Süd/Bundesgartenschau 1971» die Gesamtplanung massgeblich mitbearbeiten kann.

2.

Gartenbautechniker oder Gartenbauingenieure

in der Fachrichtung Garten- und Landschaftsgestaltung mit abgeschlossener Fachschulbildung, mehrjähriger Berufserfahrung und guten Fachkenntnissen in Entwurf und Ausführung.

Die Vergütung erfolgt nach dem Bundesangestelltentarifvertrag. Für Bewerber zu 2) ist bei Bewährung und beim Vorliegen der laufbahnrechtlichen Voraussetzungen die Übernahme in das Beamtinnenverhältnis nicht ausgeschlossen.

Die Wochenarbeitszeit beträgt 45 Stunden (Fünftagewoche). Zusätzliche Altersversorgung, soziale Beihilfen, Trennungsschädigung und Umzugskostenbeihilfe für auswärtige Bewerber werden gewährt.

Bewerbungen mit Lichtbild, handgeschriebenem Lebenslauf, beglaubigten Zeugnisabschriften und selbstgefertigten Plänen (möglichst je ein Entwurf, Bepflanzungsplan, Werkzeichnung und eventuell Schaubild) unter Angabe der Kennziffer erbeten an

Oberstadtdirektion Köln, Personalamt 111/05
Rathaus, Zimmer 223

RO WE SA

der optimale Belag



für

Spiel- und Turnplätze

Laufbahnen

Fußball- und

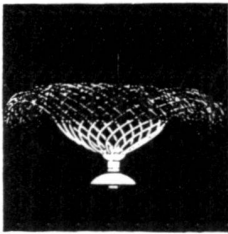
Trainingsplätze

Tennisplätze

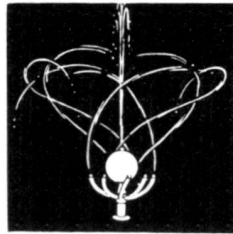
Bocciabahnen

ERNST MEILI

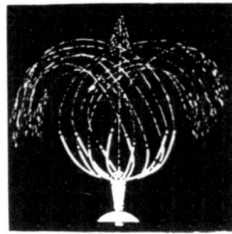
Sportplatzbau Winterthur



Sonnenblume



Mohn



Seerose

Selbstkreisende und stehende Spiele für Zierbecken, Teiche, Seen
Über 30 Modelle in verschiedenen Grössen
Farbwechsellanlagen für Unterwasserbeleuchtung
Pumpen

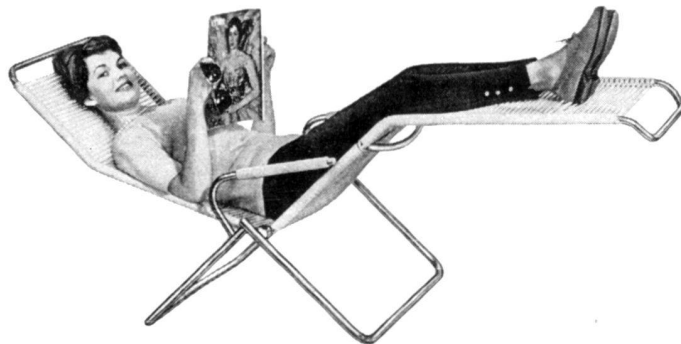
Generalvertretung für die Schweiz

Beratung, Verkauf, Bau
Prospekte auf Anfrage

Lübecker Wasserspiele

Franz Maier Münchenstein 1

Telefon 34 51 98



Altorfer-Liegestuhl 558

Mod. ges. gesch.

Das Ausruhen in diesem Liegestuhl bringt vollkommene Entspannung. Die Fusshochlagerung ist besonders begehrt.

Ein Liegestuhl, der auf kleinem Raume zusammengelegt werden kann (Mitnahme im Auto möglich!).

Die Metallteile sind verzinkt und können deshalb nicht rosten. Die Liegefläche und die Armlehnen sind mit wetterbeständigen Plastic-Kordeln in Gelb, Blau, Weiss, Grün, Schwarz oder Rot bespannt.

Fr. 169.-



Altorfer AG

Telefon (055) 4 35 92

Wald (Zürich)

Fabriken in Wald und Dürnten

Seit 28 Jahren

Alle Natursteine

für Gartenbau

Hochbau

Tiefbau

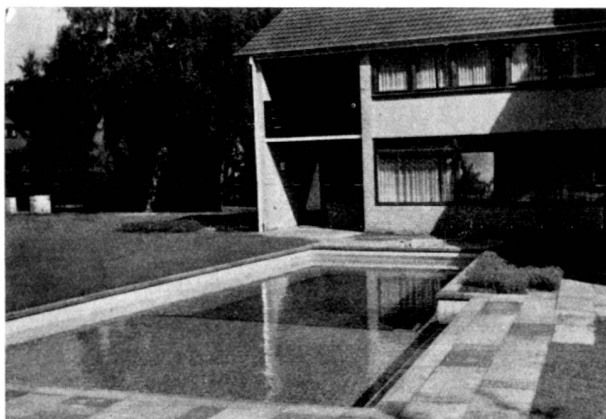
Grosses Lager

in Zürich-Tiefenbrunnen

A. Eckardt & Co. Zürich

Seefeldstrasse 198

Telefon 051 / 24 66 09



Badefreuden im eigenen Garten-Schwimmbad mit

Hoelscher- Badewasserfilter

Generalvertretung für die Schweiz:



Prospekte, Beratung,
Projektierung, Verkauf

Centro AG Bülach

Telefon 051/96 43 17



Rasenpflege leicht gemacht

mit Hilfe neuzeitlicher Geräte und Maschinen.

Seit bald 40 Jahren leisten wir auf diesem Gebiet Pionierarbeit. Es gibt keine namhafte Maschine der Rasenpflege, die nicht von uns eingeführt worden wäre. Heute wird nach dem MARIBA-Verfahren gesät, gedüngt, aerifiziert, verticutiert, gewalzt, gewischt, gemäht, regeneriert und begrünt



LAWN MAKER Rasenanbaumaschinen bearbeiten das Saatbeet, düngen und säen in einem Arbeitsgang

LAWN BEAUTY Düngerstreuer für granulierten und Mehl-dünger

WEST POINT und **RYAN** Aerifizier- und Verticutiermaschinen lüften und öffnen verschlossene Rasenflächen

PARKER Wischmaschinen für die Reinigung der Rasen

JACOBSEN und **LOCKE** Motorrasenmäher sind Produkte von Weltruf und vom Fachmann bevorzugt

Otto Richei AG, Rasenpflegemaschinen, Wettingen AG, Schweiz
Telefon 056 / 6 77 33



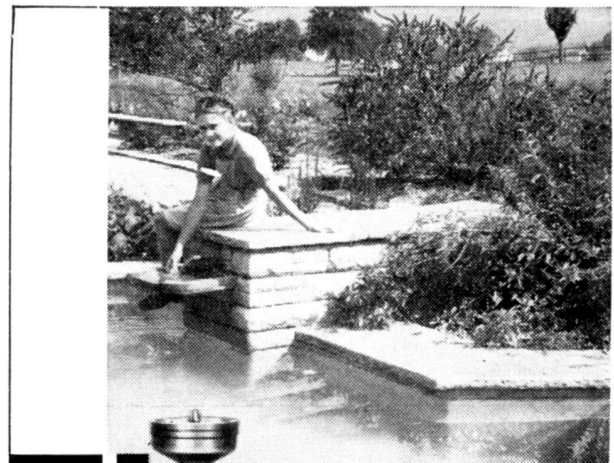
Jede Gartenanlage gewinnt

durch die Bepflanzung

mit ausgesuchten, kräftigen Bäumen und Sträuchern. Wenn Sie Anlagen planen oder umgestalten, kann Ihnen ein Besuch in unseren Baumschulen nur Vorteile bringen. Unsere Kulturen sind eine Fundgrube für hohe Ansprüche.



Baumschulen, Gärtnerei Telefon 051 / 96 33 44



Neu! Für Gartenanlagen: OTTER-Unterwasserpumpe für Springbrunnen

Einstellbare Fontäne bis 2 m

Elektrische Inbetriebsetzung mittels Anschlusskabel - Umwälzverfahren ohne Frischwasserzufuhr - Wartungsfrei, billig im Betrieb und äusserst günstig im Preis.

Bezug durch den Fachhandel.

Bezugsquellennachweis:

Uni Tubes Limited (Zurich Branch)
Zürich 9/48, Hohlstr. 475, ☎ 051 - 52 33 80



**Garten-Leuchten
aller Art
und
für jeden
Geschmack**

BAG
Bronzewarefabrik AG
Turgi

BAG

TURGI



Un atout de plus pour la beauté de votre jardin

**La qualité
Tschirren
Morges**

Tél. 021/712168

graines de fleurs
semences spéciales
pour gazons
oignons à fleurs

catalogue général gratuit