

# **Parkbad der Hotels auf dem Monte Verità in Ascona = A Ascona les hôtels du Monte Verità posséderont une piscine dans la verdure = A swimming-pool in the park of the hotels on the Monte Verità at Ascona, Switzerland**

Autor(en): [s.n.]

Objektyp: **Article**

Zeitschrift: **Anthos : Zeitschrift für Landschaftsarchitektur = Une revue pour le  
paysage**

Band (Jahr): **3 (1964)**

Heft 1

PDF erstellt am: **17.07.2024**

Persistenter Link: <https://doi.org/10.5169/seals-131883>

## **Nutzungsbedingungen**

Die ETH-Bibliothek ist Anbieterin der digitalisierten Zeitschriften. Sie besitzt keine Urheberrechte an den Inhalten der Zeitschriften. Die Rechte liegen in der Regel bei den Herausgebern.

Die auf der Plattform e-periodica veröffentlichten Dokumente stehen für nicht-kommerzielle Zwecke in Lehre und Forschung sowie für die private Nutzung frei zur Verfügung. Einzelne Dateien oder Ausdrucke aus diesem Angebot können zusammen mit diesen Nutzungsbedingungen und den korrekten Herkunftsbezeichnungen weitergegeben werden.

Das Veröffentlichen von Bildern in Print- und Online-Publikationen ist nur mit vorheriger Genehmigung der Rechteinhaber erlaubt. Die systematische Speicherung von Teilen des elektronischen Angebots auf anderen Servern bedarf ebenfalls des schriftlichen Einverständnisses der Rechteinhaber.

## **Haftungsausschluss**

Alle Angaben erfolgen ohne Gewähr für Vollständigkeit oder Richtigkeit. Es wird keine Haftung übernommen für Schäden durch die Verwendung von Informationen aus diesem Online-Angebot oder durch das Fehlen von Informationen. Dies gilt auch für Inhalte Dritter, die über dieses Angebot zugänglich sind.

## Parkbad der Hotels auf dem Monte Verità in Ascona

A. Zulauf, consult. Gartenarchitekt BSG, Baden AG  
Broggi+Santschi, dipl. Arch. ETH,  
Mühlezelgstrasse 53, Zürich

Abgesehen vom stark überfüllten, lärmigen öffentlichen Strand von Ascona finden die Gäste der weltbekannten Hotels auf dem Monte Verità leider keine Badegelegenheit mehr am Gestade des Sees.

Die Leitung der Hotels möchte daher Ihren Gästen auf einer herrlichen, mit alten Eichen und Edelkastanien umsäumten Waldwiese, in der Nähe des Hotels, ein eigenes Parkbad erstellen lassen.

Viele seit Jahrzehnten hier wiederkehrende Gäste suchen auf diesem stillen Berge Sonne, Ruhe und Erholung.

Beim Bau einer Neuanlage an dieser altvertrauten Stätte muss man bedenken, dass die Leute, die sich hier aus aller Welt immer wieder einfänden, eine etwas romantische, tessinerische Atmosphäre suchen und sich in einer statischen Betonkonstruktion oder einem Bade à la Hollywood nicht wohl fühlen würden. Wohl wurde auf eine klare, saubere Gestaltung und Architektur Wert gelegt, jedoch fast ausschliesslich unter Verwendung der einheimischen Materialien: Granit und Holz.

### Anforderungen:

Badebassin von etwa 25/10 bis 15 m, 100 bis 200 cm Tiefe, mit Sprungbucht für 1-m-Brett. Badewasser filtriert und wenn nötig geheizt für die Übergangszeit.

Umkleidekabinen mit Kleiderkästchen, Duschen und Toiletten. Familienkabinen. Frequenz etwa 200 Badende.

Garderoben für den nahen Tennisplatz.

Büffet/Kiosk mit Überblick aufs ganze Bad, (Bademeister führt Büffet selbst), Lagerraum, Schlafräum für Bademeister.

Kleiner, gedeckter Restaurationsgarten mit Feuerstelle und Schattenpergola.

Raum für Filter und Heizung, Liegestühle usw. Kinderbecken und Spielplatz abseits von den Liegewiesen.

Viele Liegemöglichkeiten am Schatten und in der Sonne.

Der Wald muss sehr geschont werden.

### Konstruktionen und Materialien:

Gebäude aus Granit-Sichtmauerwerk, (Kabinen innen verputzt) Dachkonstruktionen aus geschnittenen Holzbalken, naturfarbig, Kiesklebedächer. Bodenbeläge aus enggefugten Granit-Mosaikplatten.

Badebassin (etwa 600 m<sup>3</sup> Wasserinhalt) nach System Karnatz gebaut und mit einer speziellen Unterwasserhaut KPM ausgekleidet. Überlaufrinne um das ganze Bassin. Genügend Fusswaschbecken bei den Einstiegen. Filter: Minofilter (2 Stück parallel geschaltet), vollautomatisch gesteuert im Kellerraum.

## A Ascona les hôtels du Monte Verità posséderont une piscine dans la verdure

A. Zulauf, architecte-conseil paysagiste BSG, Baden AG.  
Broggi+Santschi, arch. dipl. EPF,  
Mühlezelgstrasse 53, Zurich

Aspirant à la paix et au calme, la clientèle des fameux hôtels du Monte Verità n'a cependant pas d'autres possibilités de baignade que la plage surpeuplée d'Ascona.

Aussi la direction des hôtels a-t-elle décidé de faire construire une piscine à proximité. Située sur une magnifique prairie entourée de chênes vénérables et de châtaigniers, elle sera vivement appréciée par ces touristes qui viennent chercher sur le Monte Verità le soleil, la tranquillité et le repos. Nombreux sont ceux qui lui sont fidèles depuis des dizaines d'années. Tous ces gens sont très sensibles à cette atmosphère tessinoise exubérante et à cette note de romantisme qui font toutes deux le charme de ces lieux. Aussi eût-on risqué de rompre ce charme en utilisant uniquement du béton pour les constructions ou en s'inspirant du style hollywoodien. C'est pourquoi, tout en adaptant des formes architecturales simples et nettes, on a eu recours presque exclusivement à des matériaux indigènes: le granit et le bois.

### Équipement requis:

Bassin d'environ 25 mètres de long sur 10 à 15 mètres de large et 100 à 200 cm de profondeur, avec une plate-forme supportant un tremplin de 1 mètre.

Filtrage et, en cas de besoin, chauffage de l'eau.

Cabines de bains avec placard, douches et toilettes. Cabines pour familles. Fréquence environ 200 baigneurs.

Vestiaire pour le court de tennis situé à proximité.

Buffet/Kiosque avec vue sur tout l'établissement (le maître-baigneur tient lui-même le restaurant-buvette), entrepôt et chambre à coucher pour le maître-baigneur.

Petit restaurant en plein air, abrité, avec foyer et pergola.

Salle contenant l'installation de filtrage et de chauffage, les chaises longues, etc.

Bassin pour enfants et place de jeux à l'écart de la pelouse de repos.

Nombreuses possibilités de repos à l'ombre ou au soleil.

Le tout en prenant soin de préserver la forêt.

### Construction et matériaux:

Le bâtiment: Ses murs sont en granit apparent (cabines crépies à l'intérieur); construction des toits avec des poutres en bois taillées, de couleur naturelle; couvertures d'asphalte à gravier collé; revêtement du sol avec plaques de granit à jointures étroites.

Le bassin (environ 600 m<sup>3</sup> de contenu) est construit selon le système Karnatz et revêtu d'une «Peau imperméable KPM» en matière

## A swimming-pool in the park of the hotels on the Monte Verità at Ascona, Switzerland

A. Zulauf, consultant garden architect BSG, Baden AG,  
Broggi & Santschi, architects ETH,  
53, Mühlezelgstrasse, Zürich

The only bathing facility on the shore of the lake which is still left to the guests of the world-famous hotels on the Monte Verità is the crowded beach of the village of Ascona. This noisy place could hardly be to the taste of all those who for years, sometimes for decades, have again and again been coming for recreation and rest to this quiet mountain overlooking the Lago Maggiore, and to enjoy the wonderful sunshine in the quiescent atmosphere. Therefore the managers decided to have a private swimming-pool built on a delightful glade near the hotels, surrounded by old oaks and chestnut trees.

When planning a new structure on a site which has a certain tradition of intimacy for people coming again and again from all parts of the world in quest of a characteristic romantic local atmosphere one has to bear in mind that a construction in concrete according to purely static principles resulting in a pool of the Hollywood type would hardly meet the case. This would not be what the guests came here for. To be sure, clearness in conception is one of the essentials, but only such material as can be found on the spot should be used: granit and wood.

### Requirements and data

Pool of a size of about 25:10-15 meters, one to two meters deep, with a jumping board one meter high. Bathing water to be filtered; heating device for the colder season.

Dressing cabins with clothes boxes, showers and toilets, as well as family cabins, to be planned for about 200 bathers.

Cloak-room for the nearby tennis courts.

Refreshment stand overlooking the whole pool with store-room and bedroom for the attendant who also acts as swimming master.

Small sheltered refreshment garden with fireplace and patio with sunshade.

Room for filtering and heating apparatus, store-room for deck-chairs, etc.

Splashing basin for children and playground, resting lawn.

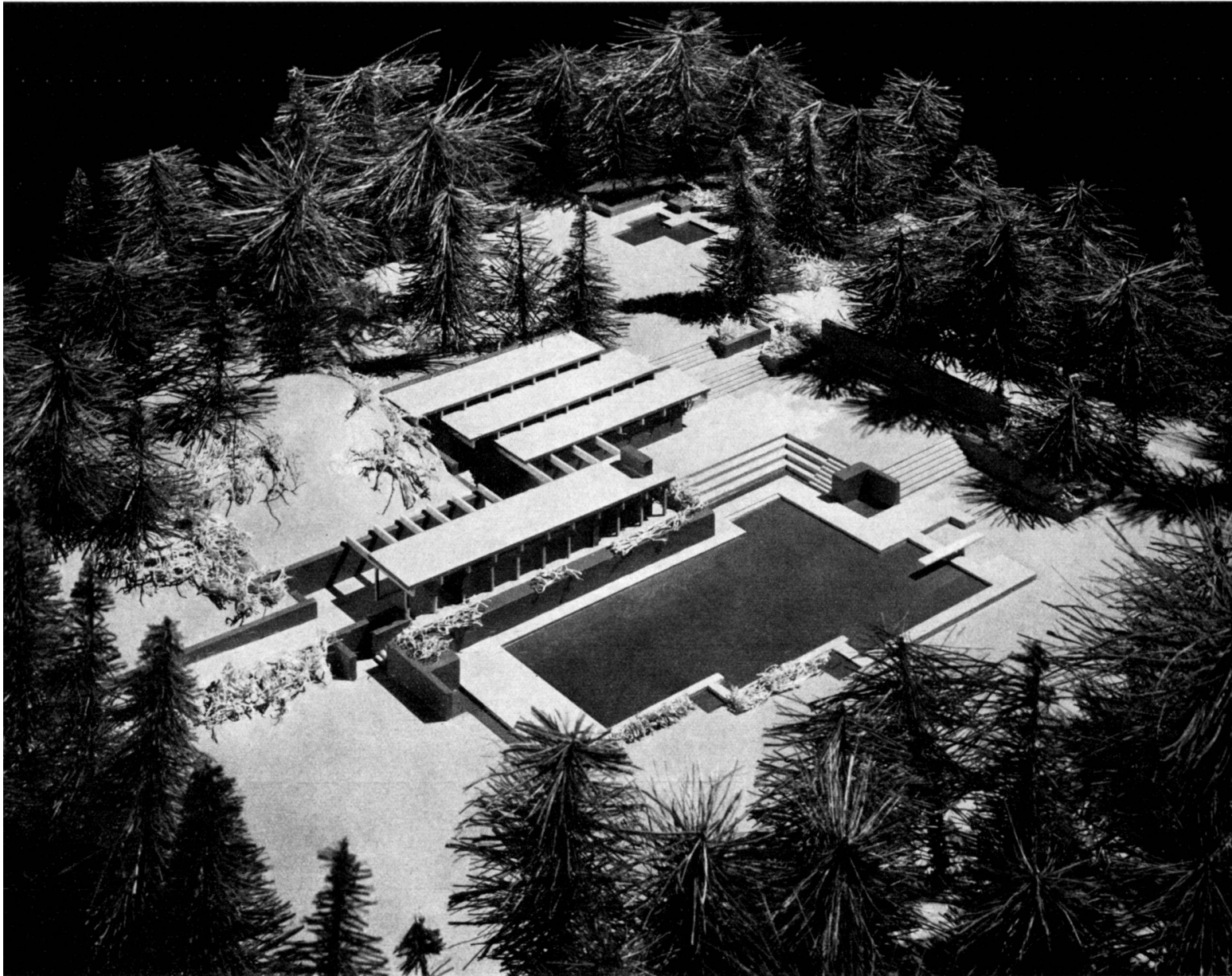
Plenty of room for deck-chairs etc. in the shade and in the sunshine.

Grove to be left untouched as far as possible.

### Construction and material

Building rough-wall in granit (dressing cabins with facing at the inside). Roof structure of wooden beams in natural colour. Gravel stucco roof. Floors in closely joint granit mosaic.

Pool contents about 600 m<sup>3</sup>. Type of construction: system Karnatz, coated with KPM special underwater skin, overflow edge along the whole basin.



1

Skimmer für Oberflächenreinigung des Bassins.

Heizung des Badewassers mit einer neuen, speziellen Anlage im Kellerraum (140 000 Kcal/h Leistung). Erwärmung des Badewassers um 3° Celsius in 16 Stunden mit Durchlauferhitzer.

Erschliessung/Umgebung:

Wasser- und Elektrisch-Zuleitungen sowie Ableitungen bis zu 150 Meter Distanz.

Zufahrtsweg etwa 75 Meter

Einzäunung aus Knotengitter diskret im Wald um die ganze Anlage

Stützmauern (wie Gebäude) in Granit-Sicht-

plastique. Rigole de trop plein autour du bassin. Suffisamment de cuvettes pour se laver les pieds aux entrées du bassin.

Filtrage: Minofiltre (2 filtres branchés en parallèle), commandes entièrement automatiques au sous-sol.

«Skimmer» pour le nettoyage de la surface du bassin.

Le chauffage de l'eau est assuré par une installation spéciale de chauffage au sous-sol. (Capacité: 140 000 cal-kg/h.) Echauffement de l'eau: 3 °C en 16 h. avec chauffe-eau.

Ample foot washing basins at the entrances. Filtering: Minofilter (two items connected in parallel) with automatic control in the basement.

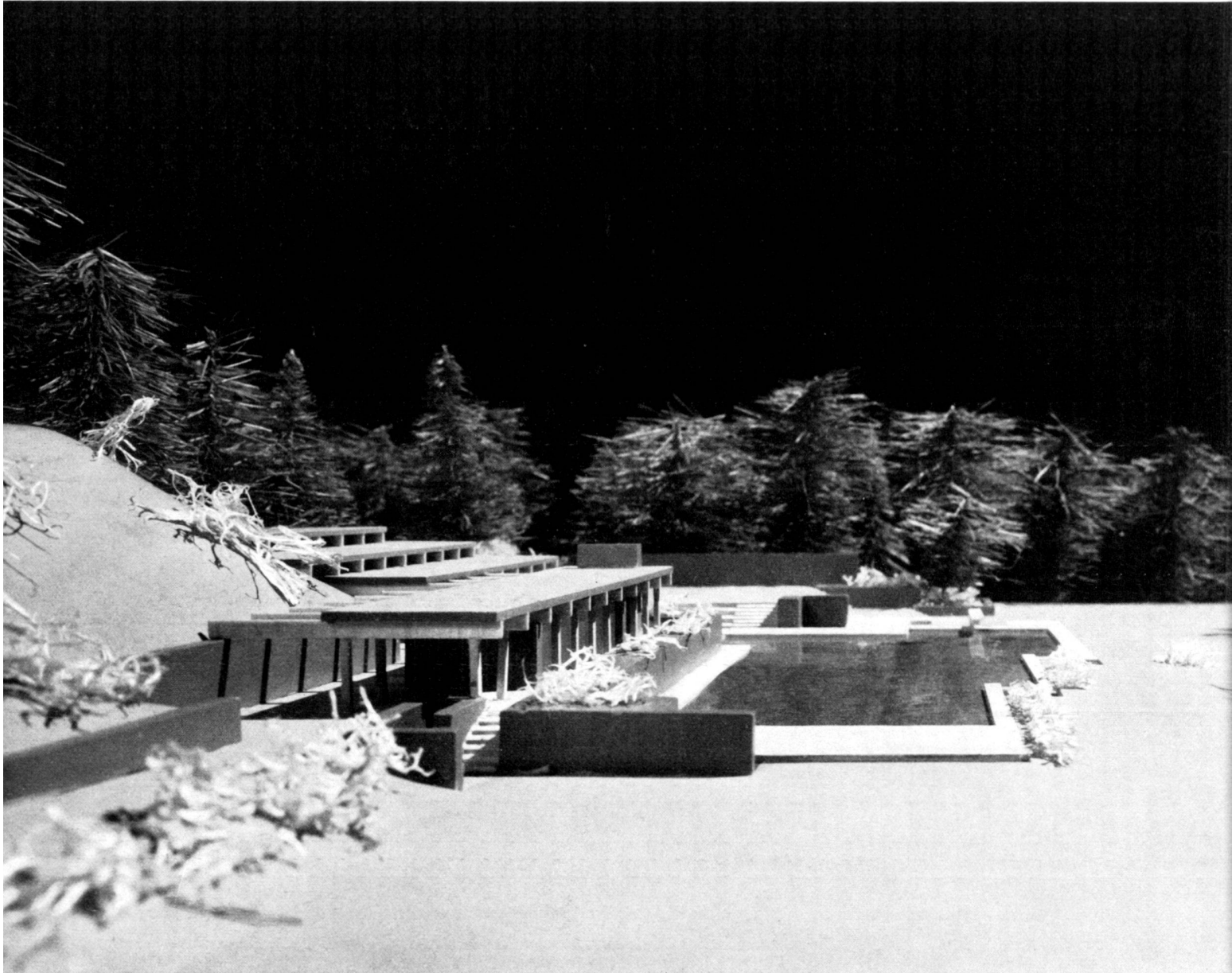
Heating. Bathing water to be heated with a new special apparatus in the basement (performance 140.000 Kcal/h) warming up the water by 3 centigrades within 16 hours with through-heating device.

Opening up of the land:

Electric cables, water supply and draining over distances up to 150 meters.

Access road of about 75 meters.

Fencing: in gnarled wood, inconspicuously



2

mauerwerk, Plattenbeläge in Granit

Die neuen Terrainbewegungen werden den bestehenden Geländemodellierungen weitgehend angepasst. Waldränder werden kaum angetastet.

Anlagekosten:

einschliesslich Bauzinsen, Honorare usw. etwa Fr. 500 000.—

Accès / paysage environnant :

Conduites d'aménée d'eau et d'électricité et écoulement jusqu'à 150 m de distance.

Chemin d'accès environ 75 m.

Clôture discrète dans la forêt autour de toute la piscine sous forme de treillis à nœuds.

Murs de soutènement (comme le bâtiment) en granit apparent, dallage de granit.

Les mouvements de terrain sont adaptés en grande partie à la configuration existante du terrain.

Il n'est guère porté atteinte aux lisières de forêt.

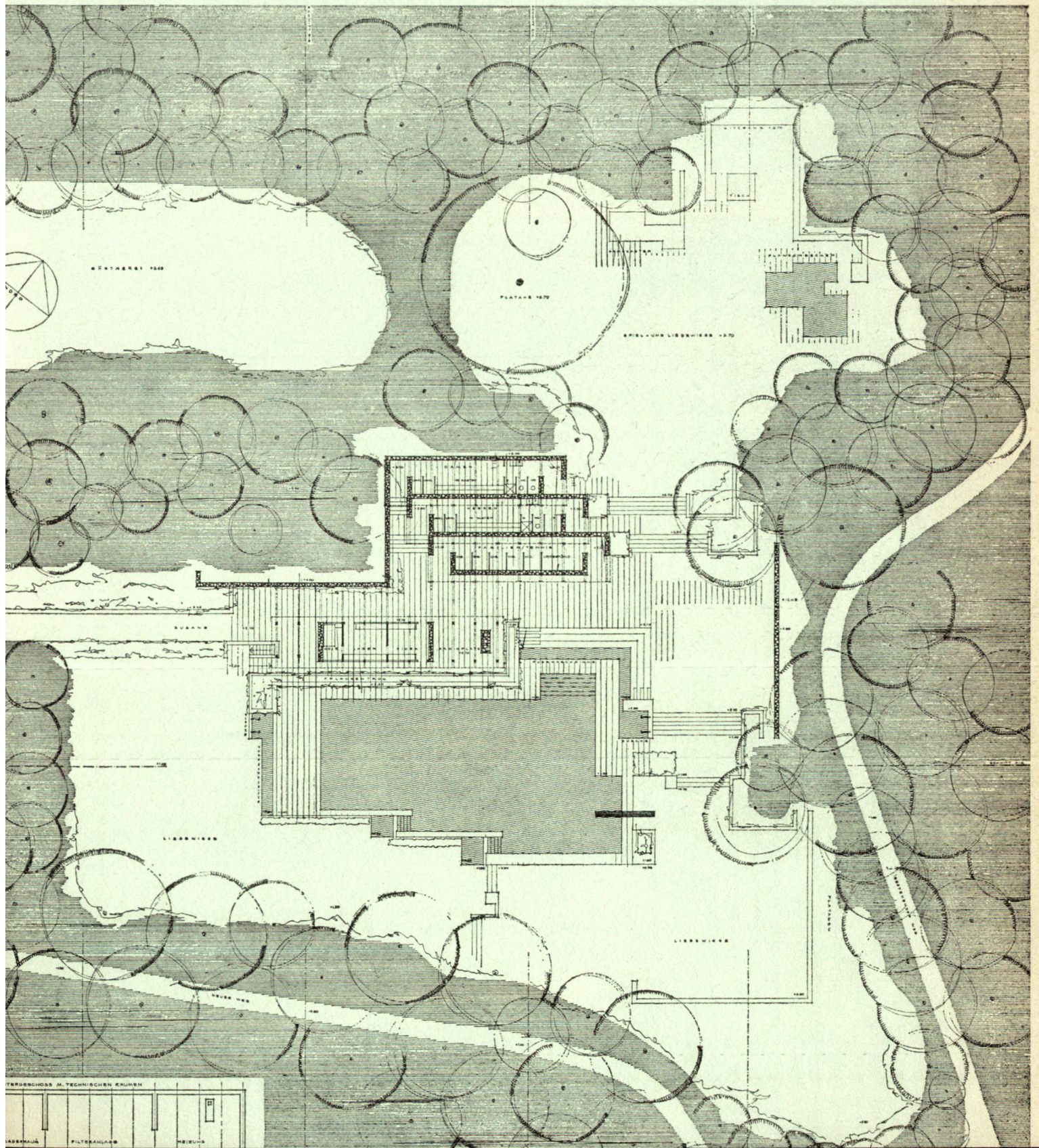
Frais de construction: intérêts, honoraires y compris environ fr. 500 000.—.

arranged in the grove around the lay-out.

Breast walls (like the building) in rough granit masonry. Earth shifting to be carried out in such a manner as to match the natural shape of the environing grounds.

The borders of the grove are to be left intact.

Total costs including taxes, fees, etc., about Swiss Frs. 500.000.—.



TRUGGESCHOSS M. TECHNISCHEN RAUMEN

LABORHAUS	FILTRANLAGE	HEIZUNG
-----------	-------------	---------

