

Objektyp: **Advertising**

Zeitschrift: **Anthos : Zeitschrift für Landschaftsarchitektur = Une revue pour le paysage**

Band (Jahr): **3 (1964)**

Heft 2

PDF erstellt am: **17.07.2024**

Nutzungsbedingungen

Die ETH-Bibliothek ist Anbieterin der digitalisierten Zeitschriften. Sie besitzt keine Urheberrechte an den Inhalten der Zeitschriften. Die Rechte liegen in der Regel bei den Herausgebern. Die auf der Plattform e-periodica veröffentlichten Dokumente stehen für nicht-kommerzielle Zwecke in Lehre und Forschung sowie für die private Nutzung frei zur Verfügung. Einzelne Dateien oder Ausdrucke aus diesem Angebot können zusammen mit diesen Nutzungsbedingungen und den korrekten Herkunftsbezeichnungen weitergegeben werden. Das Veröffentlichen von Bildern in Print- und Online-Publikationen ist nur mit vorheriger Genehmigung der Rechteinhaber erlaubt. Die systematische Speicherung von Teilen des elektronischen Angebots auf anderen Servern bedarf ebenfalls des schriftlichen Einverständnisses der Rechteinhaber.

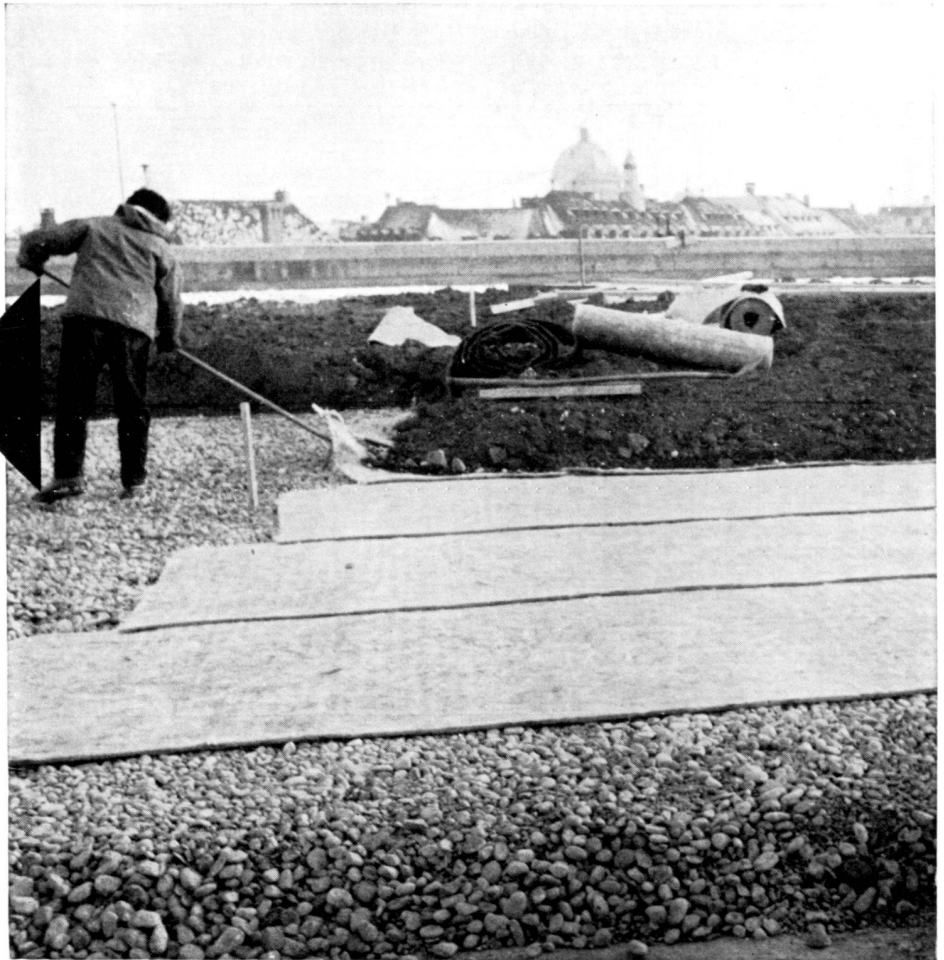
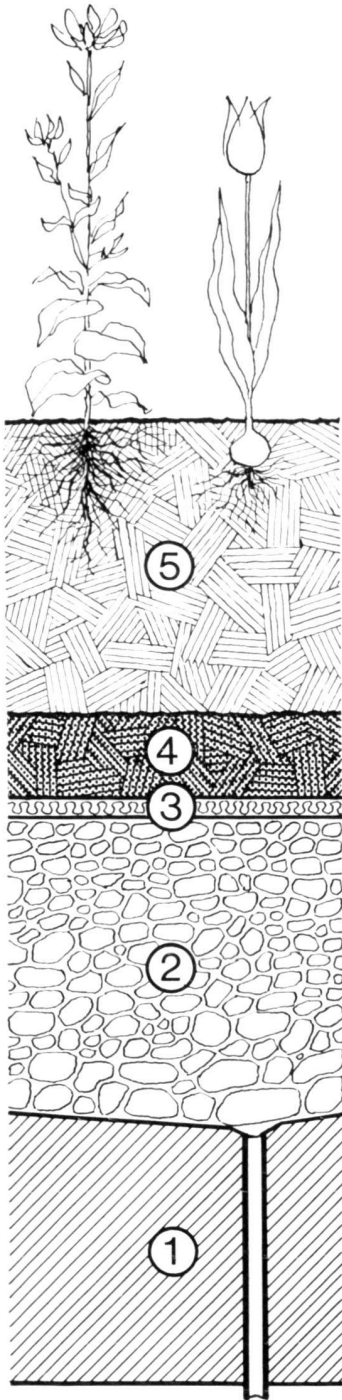
Haftungsausschluss

Alle Angaben erfolgen ohne Gewähr für Vollständigkeit oder Richtigkeit. Es wird keine Haftung übernommen für Schäden durch die Verwendung von Informationen aus diesem Online-Angebot oder durch das Fehlen von Informationen. Dies gilt auch für Inhalte Dritter, die über dieses Angebot zugänglich sind.

Dachgärten und Garten-Terrassen

mit dem neuen VETROFLEX-Filz FT

Glasfasern-Filz: anorganisch, unverrottbar.
Verhindert Ausschwemmen der Humusschicht.
Reguliert den Wasserabfluss in idealer Weise.



- ① Beton, wasserdicht, mit Abläufen
- ② Geröll, 15 – 25 cm
- ③ VETROFLEX-Filz FT: reguliert Wasserabfluss und verhindert Ausschwemmen
- ④ Torfmull 5 cm
- ⑤ Humus je nach Bepflanzung



ca. 6000 m² Gartenterrasse über dem Parking des Berner Bahnhofs; ausgeführt mit VETROFLEX-FILZ FT.

Verlangen Sie Spezialprospekt oder Besuch des Spezialisten.

FIBRES DE VERRE SA, Lausanne, Tél. 021/23 78 51

GLASFASERN AG, Verkaufsbüro Zürich, Tel. 051/27 17 15



Rasenpflege leicht gemacht

mit Hilfe neuzeitlicher Geräte und Maschinen.

Seit bald 40 Jahren leisten wir auf diesem Gebiet Pionierarbeit. Es gibt keine namhafte Maschine der Rasenpflege, die nicht von uns eingeführt worden wäre. Heute wird nach dem MARIBA-Verfahren gesät, gedüngt, aerifiziert, verticutiert, gewalzt, gewischt, gemäht, regeneriert und begrünt



LAWN MAKER Rasenanbaumaschinen bearbeiten das Saatbeet, düngen und säen in einem Arbeitsgang

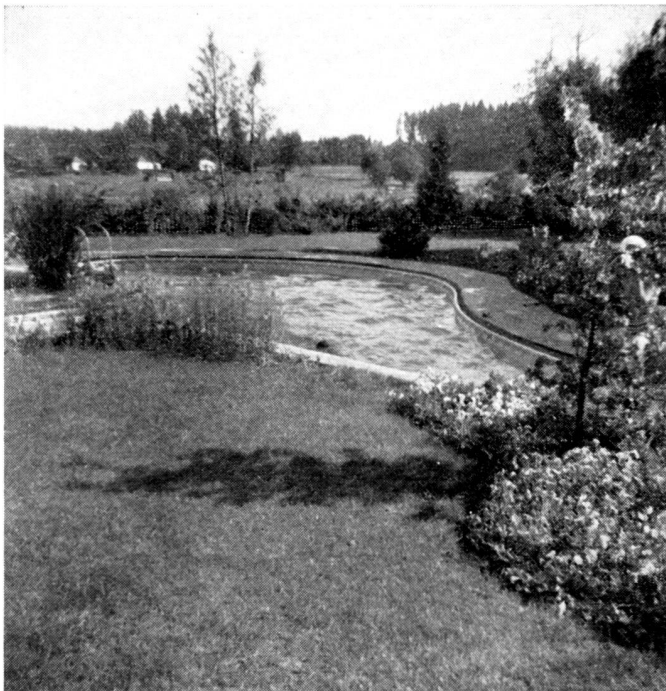
LAWN BEAUTY Düngerstreuer für granuliert und Mehlkörper

WEST POINT und **RYAN** Aerifizier- und Verticutiermaschinen lüften und öffnen verschlossene Rasenflächen

PARKER Wischmaschinen für die Reinigung der Rasen

JACOBSEN und **LOCKE** Motorrasenmäher sind Produkte von Weltruf und vom Fachmann bevorzugt

Otto Richei AG, Rasenpflegemaschinen, Wettingen AG, Schweiz
Telefon 056 / 6 77 33



Moderne Schwimmbäder
arbeiten mit dem hundertfach bewährten

MINO-Filterautomat

Patente in allen wichtigen Kulturländern
Der MINO-FILTER arbeitet vollautomatisch: das Badewasser wird laufend umgewälzt und filtriert (mechanisch gereinigt); der abfiltrierte Schmutz wird in regelmässigen Zeitabständen automatisch mit Luft und Wasser aus dem Sandfilterbett gelöst und weggeleitet; eine programmgesteuerte Dosieranlage setzt dem Badewasser automatisch die notwendigen Chemikalien zu.

Der MINO-FILTER wird in 5 Grössen gebaut.

Beziehen Sie durch uns vorgefabrizierte Zubehörteile für den Bau von Schwimmbecken, wie **Überlaufrinnen, Einstiegleitern, Unterwasserbeleuchtung, Startblöcke.**

Das Schwimmbassin selber bauen Sie am besten nach dem **Schwimmbad-Bauverfahren Karnatz** durch Auskleiden der Betonwanne mit der plastischen **KPM-Spezial-Unterwasserhaut**, auf Bitumenbasis aufgebaut, die sämtliche Risse und Setzungen der Betonkonstruktion elastisch überbrückt und dadurch garantiert wasserdicht erhält.

AG für Grundwasserbauten Zeughausgasse 22 Bern

Telefon 031 / 2 17 42



ROWE WE SA

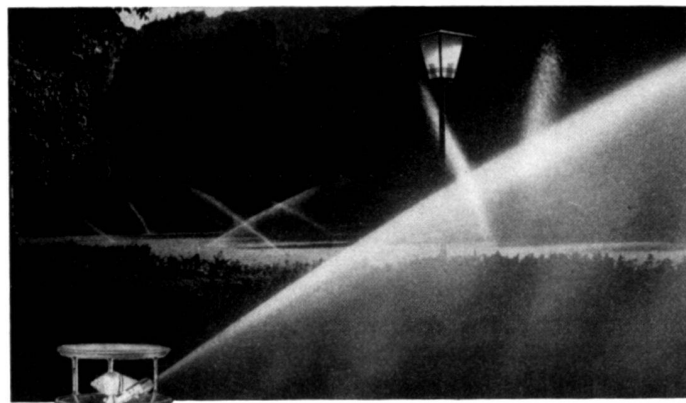
der optimale Belag



für
Spiel- und Turnplätze
Laufbahnen
Fußball- und
Trainingsplätze
Tennisplätze
Bocciabahnen

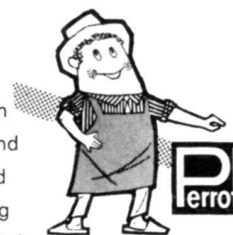
ERNST MEILI

Sportplatzbau Winterthur



Der gezauberte Regen

Jetzt an die Pflege des Rasens denken, jetzt seine Schönheit vorbereiten und eine PERROT-Versenkregner-Anlage einbauen. Sie macht den Rasen gesund und frisch in Anlagen, Parks, Gärten und Freibädern, an Straßen und Gebäuden, auf Friedhöfen und Golfplätzen. Keine Behinderung beim Mähen, rasche, rationelle Arbeitsweise. Einfacher Einbau, bedeutende Kostenersparnis.



PERROT-Regnerbau GmbH & Co. 726 Calw/Württ.

Schwimmbäder!



Kristallklares Wasser - ungetrübte Badefreuden während der ganzen Saison im eigenen Schwimmbassin durch die Badewasserumwälzanlage

Pretema Clear

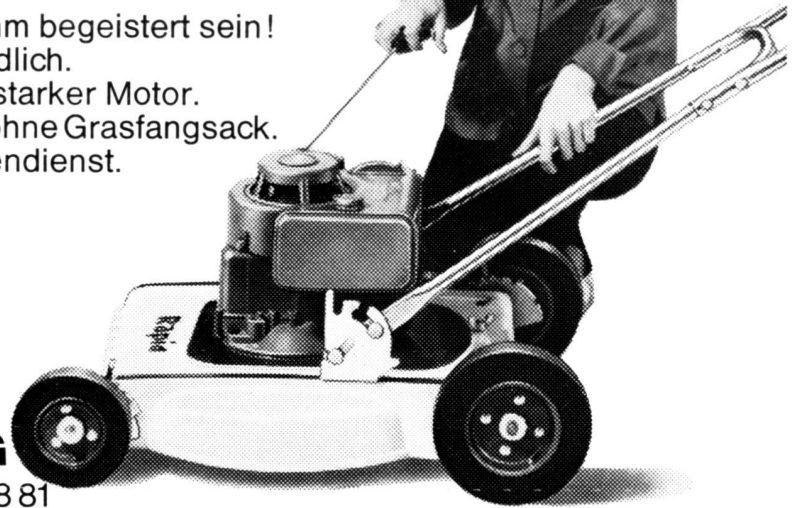
Unsere Spezialisten beraten Sie gerne -
bitte fordern Sie Offerten an

Pretema AG BIRMENSCHWILDE-ZÜRICH ☎ 95 47 11

Rapid

der Schweizer
Qualitäts-Rasenmäher

Auch Sie werden von ihm begeistert sein!
Solid, zuverlässig, leicht und handlich.
Hervorragender Schnitt, starker Motor.
5 verschiedene Modelle mit oder ohne Grasfangsack.
Anerkannt guter Kundendienst.

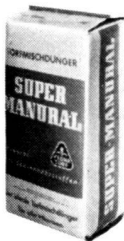


**Rapid
Motormäher AG**

Dietikon/ZH, Tel. 051/88 68 81



Auch Ihr Garten wird schöner



denn
alles wächst
besser mit
Torfdünger
Super-Manural®



Bitte fordern auch Sie unsere kostenlose farbige
Broschüre „Was man über Rasen wissen sollte“ an.

GUTSCHEIN Für die Broschüre
„Was man über Rasen wissen sollte“

Name

Anschrift

TORFSTREUVERBAND GMBH · 29 OLDENBURG · POSTFACH 1229



Jörg Fausch, Bildhauer
Arbeiten in Naturstein

Wädenswil
Telefon 051/95 73 60 / 95 67 03



**Garten-Leuchten
aller Art
und
für jeden
Geschmack**

BAG
Bronzewarenfabrik AG
Turgi

BAG TURGI



Seit 28 Jahren

Alle Natursteine

für Gartenbau
Hochbau
Tiefbau
Grosses Lager
in Zürich-Tiefenbrunnen

**A. Eckardt & Co.
Zürich**

Seefeldstrasse 198
Telefon 051 / 24 66 09