

# **Spielplätze und Grünanlagen in Stuttgart = Places de jeux et parcs de verdure à Stuttgart = Playgrounds and green spaces at Stuttgart**

Autor(en): **Kaufmann**

Objektyp: **Article**

Zeitschrift: **Anthos : Zeitschrift für Landschaftsarchitektur = Une revue pour le paysage**

Band (Jahr): **4 (1965)**

Heft 1

PDF erstellt am: **17.07.2024**

Persistenter Link: <https://doi.org/10.5169/seals-132129>

## **Nutzungsbedingungen**

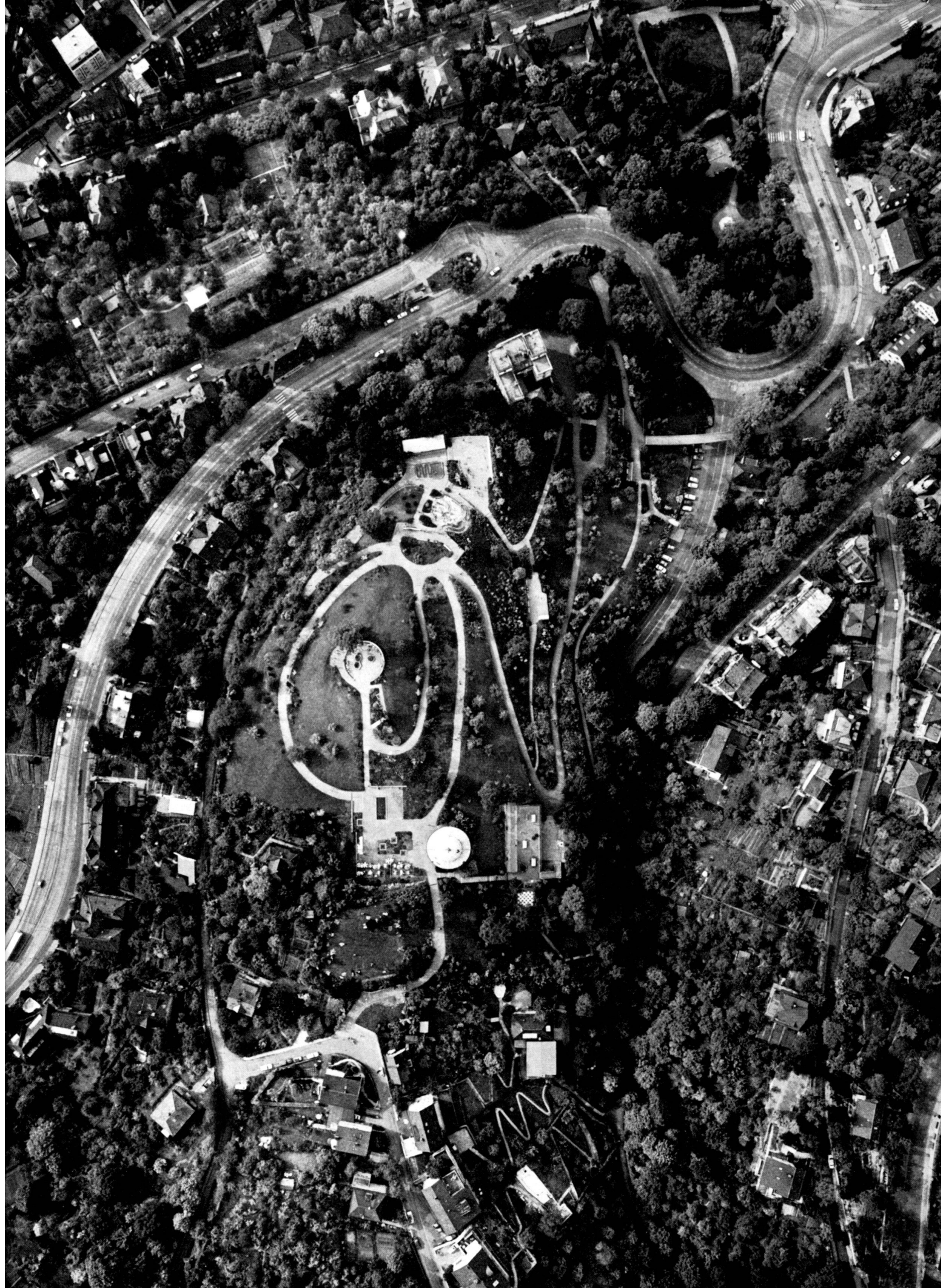
Die ETH-Bibliothek ist Anbieterin der digitalisierten Zeitschriften. Sie besitzt keine Urheberrechte an den Inhalten der Zeitschriften. Die Rechte liegen in der Regel bei den Herausgebern.

Die auf der Plattform e-periodica veröffentlichten Dokumente stehen für nicht-kommerzielle Zwecke in Lehre und Forschung sowie für die private Nutzung frei zur Verfügung. Einzelne Dateien oder Ausdrucke aus diesem Angebot können zusammen mit diesen Nutzungsbedingungen und den korrekten Herkunftsbezeichnungen weitergegeben werden.

Das Veröffentlichen von Bildern in Print- und Online-Publikationen ist nur mit vorheriger Genehmigung der Rechteinhaber erlaubt. Die systematische Speicherung von Teilen des elektronischen Angebots auf anderen Servern bedarf ebenfalls des schriftlichen Einverständnisses der Rechteinhaber.

## **Haftungsausschluss**

Alle Angaben erfolgen ohne Gewähr für Vollständigkeit oder Richtigkeit. Es wird keine Haftung übernommen für Schäden durch die Verwendung von Informationen aus diesem Online-Angebot oder durch das Fehlen von Informationen. Dies gilt auch für Inhalte Dritter, die über dieses Angebot zugänglich sind.



## Spielplätze und Grünanlagen in Stuttgart

Gartenbauamt Stuttgart. Gartenbaudirektor  
Dr. Kaufmann

1. Preis im Wettbewerb: «Spielflächen und  
Spielgeräte» der Arbeitsgemeinschaft für  
Garten- und Landschaftsgestaltung im Zen-  
tralverband des deutschen Gartenbaues.

## Places de jeux et parcs de verdure à Stuttgart

1er prix du Concours «Places et accessoires  
de jeux» de la Communauté de travail pour  
l'Aménagement des Jardins et des Paysages  
de l'Association Centrale de l'horticulture  
allemande.

## Playgrounds and green spaces at Stuttgart

First Prize in the competition: «Playgrounds  
and Playing Implements» organized by the  
Partnership for Garden and Landscape  
Culture, a branch of the German Association  
of Horticulturists.

1  
Luftbild der Weissenburganlage

2+3  
Der Spielhang mit Planschbecken, Rutsche und aller-  
lei Klettermöglichkeiten

1  
Vue aérienne du parc de Weissenbourg

2 + 3  
La place de jeu avec piscine, toboggan et divers genres  
de perches à grimper

1  
Aerial view of the Weissenburg grounds

2+3  
Slope with splashing basin, slide and climbing irons



2



3

4  
Puppenhäuschen und Sandspielplätze  
5  
Tischtennisplatz  
6  
Plan der Silberburganlage in Stuttgart  
7  
Schachspielplatz  
8  
Einer der Kinderspielplätze im untern Teil der Silberburganlage  
9  
Luftbild der Silberburganlage. Ausschnitt aus dem Grünzug, der bei den auf dem Bild nicht sichtbaren Kinderspielplätzen am Fusse der Silberburganlage beginnt und über die Höhe mit den Aussichtsterrassen zur Karlshöhe und zum nahegelegenen Hasenbergwald führt

4  
Maison des poupées et bassin à sable  
5  
Place réservée au tennis de table  
6  
Plan du parc de Silberbourg à Stuttgart  
7  
Jeu d'échecs en plein-air  
8  
Une des places de jeux pour enfants dans la partie inférieure du parc de Silberbourg  
9  
Vue aérienne du parc de Silberbourg. Partie de la surface gazonnée qui commence près des places de jeux pour enfants non visibles sur l'image. Cette surface s'étend du bas du parc de Silberbourg jusqu'aux terrasses-belvédères de la Karlshöhe et jusqu'à la forêt de Hasenberg

4  
Doll house and sand playground  
5  
Table Tennis Grounds  
6  
Plan of the Silberburg grounds at Stuttgart  
7  
Chess in the open air  
8  
One of the playgrounds for children in the lower part of Silberburg grounds  
9  
Aerial view of the Silberburg grounds. Section of the Greens beginning near the playground for small children (not visible on the picture) and rising to the outlook terraces of Karlshöhe and to the nearby Hasenberg woods



4

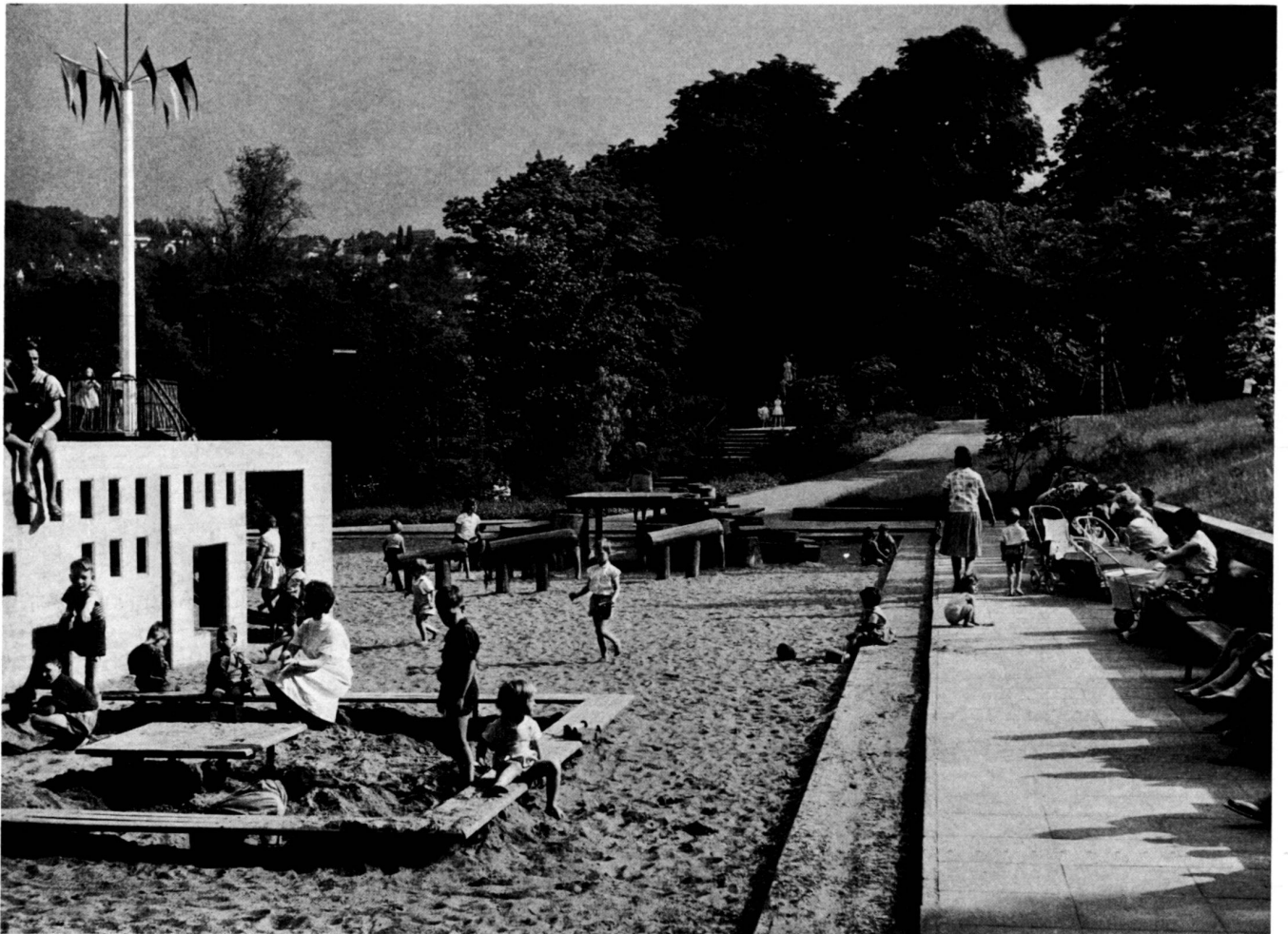


5





7



8

