

Objektyp: **Advertising**

Zeitschrift: **Anthos : Zeitschrift für Landschaftsarchitektur = Une revue pour le paysage**

Band (Jahr): **4 (1965)**

Heft 3

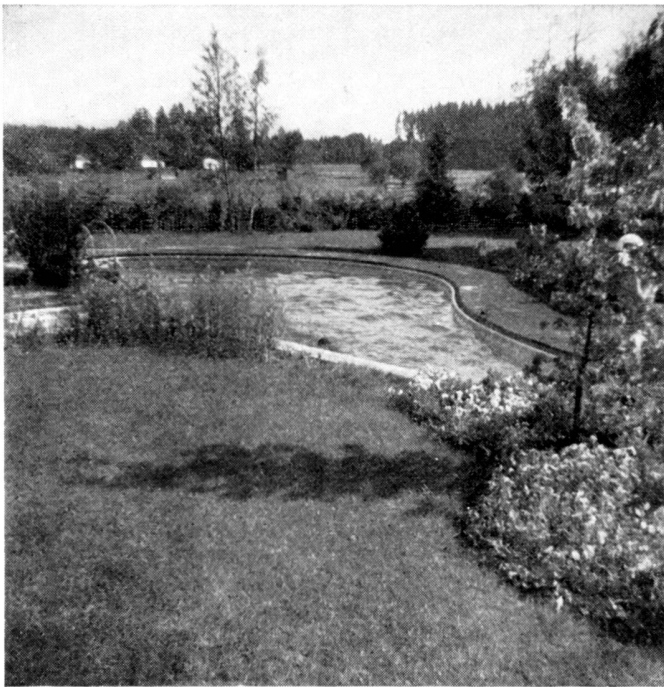
PDF erstellt am: **17.07.2024**

Nutzungsbedingungen

Die ETH-Bibliothek ist Anbieterin der digitalisierten Zeitschriften. Sie besitzt keine Urheberrechte an den Inhalten der Zeitschriften. Die Rechte liegen in der Regel bei den Herausgebern. Die auf der Plattform e-periodica veröffentlichten Dokumente stehen für nicht-kommerzielle Zwecke in Lehre und Forschung sowie für die private Nutzung frei zur Verfügung. Einzelne Dateien oder Ausdrucke aus diesem Angebot können zusammen mit diesen Nutzungsbedingungen und den korrekten Herkunftsbezeichnungen weitergegeben werden. Das Veröffentlichen von Bildern in Print- und Online-Publikationen ist nur mit vorheriger Genehmigung der Rechteinhaber erlaubt. Die systematische Speicherung von Teilen des elektronischen Angebots auf anderen Servern bedarf ebenfalls des schriftlichen Einverständnisses der Rechteinhaber.

Haftungsausschluss

Alle Angaben erfolgen ohne Gewähr für Vollständigkeit oder Richtigkeit. Es wird keine Haftung übernommen für Schäden durch die Verwendung von Informationen aus diesem Online-Angebot oder durch das Fehlen von Informationen. Dies gilt auch für Inhalte Dritter, die über dieses Angebot zugänglich sind.



Moderne Schwimmbäder
arbeiten mit dem hundertfach bewährten

MINO-Filterautomat

Patente in allen wichtigen Kulturländern
Der MINO-FILTER arbeitet vollautomatisch: das Badewasser wird laufend umgewälzt und filtriert (mechanisch gereinigt); der abfiltrierte Schmutz wird in regelmässigen Zeitabständen automatisch mit Luft und Wasser aus dem Sandfilterbett gelöst und weggeleitet; eine programmgesteuerte Dosieranlage setzt dem Badewasser automatisch die notwendigen Chemikalien zu.

Der MINO-FILTER wird in 5 Grössen gebaut.

Beziehen Sie durch uns vorgefertigte Zubehörteile für den Bau von Schwimmbecken, wie **Überlaufrippen, Einstiegleitern, Unterwasserbeleuchtung, Startblöcke.**

Das Schwimmbassin selber bauen Sie am besten nach dem **Schwimmbad-Bauverfahren Karnatz** durch Auskleiden der Betonwanne mit der plastischen **KPM-Spezial-Unterwasserhaut**, auf Bitumenbasis aufgebaut, die sämtliche Risse und Setzungen der Betonkonstruktion elastisch überbrückt und dadurch garantiert wasserdicht erhält.

AG für Grundwasserbauten, Monbijoustrasse 16, 3001 Bern



Telefon 031 / 25 66 11



Hat das noch einen Sinn

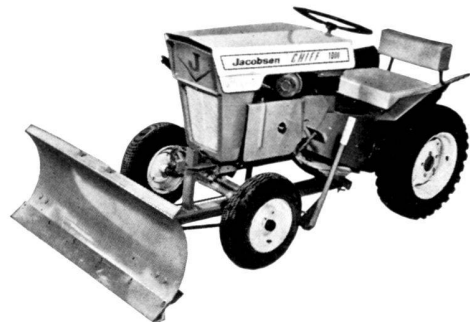
Hecken mit der klappernden Heckenschere zu schneiden, Tage aufzuwenden, wenn es in Stunden gemacht werden kann, die Kosten nach althergebrachter Methode aufrechtzuerhalten, wenn man sie auf Bruchteile reduzieren kann. Der Besitz unseres seit Jahren bewährten, elektrischen **Motorheckenschneiders Little Wonder** löst alle Probleme, da jedermann sofort damit arbeiten kann, an Batterie oder Lichtstrom. Ein Gasterbeiter weniger! Dafür eine **Little Wonder**, schon für einen halben Monatslohn.

Verkaufstellennachweis und Prospekte durch:

Otto Richei AG 5430 Wettingen

Telefon (056) 6 77 33

Filiale Westschweiz: Otto Richei SA, 1181 Saubraz
Telefon (021) 74 33 77



Im Herbst an den Winter denken!

Wir liefern Schneefräsen und Schneepflüge für grosse und kleine Ansprüche. Für Garageneinfahrten, Zufahrtswege, Fabrikhöfe, Schulhausanlagen, Eisfelder, Friedhöfe stehen geeignete Modelle zur Verfügung. Sie brauchen nur zu wählen, aber entschliessen Sie sich, bevor wieder Berge von Schnee vor Ihrer Haustür liegen. Schneeräumungsmaschinen müssen im Herbst bereitstehen.

kristallklares Wasser in meinem Swimmingpool



Bauen Sie nächstens ein Schwimmbad? Oder: bereitet es Ihnen Mühe und viel Arbeit, das Wasser in Ihrem Schwimmbecken kristallklar zu halten? In beiden Fällen verlangen Sie unseren aktuellen Culligan-Brief mit den fairen, fachgerechten Ratschlägen über Planung, Bau und Unterhalt eines privaten Schwimmbades – wie die Wasserqualität prüfen – warum das Wasser aufbereiten – der Kugelfilter – Umwälzleistung – stets saubere Wasseroberfläche – mühelose Reinigung ohne Entleerung und Wasserverlust – Zubehör, wie Sprungbrett, Unterwasserbeleuchtung, Einstiegleiter usw.

Coupon

Ich wünsche den Culligan-Brief zu erhalten!
Schwimmbad geplant
Schwimmbad vorhanden,
Wasserqualität befriedigt nicht

F

Name und Adresse:

Coupon bitte einsenden an Ing. W. Oertli AG, 8600 Dübendorf

OERTLI

Culligan

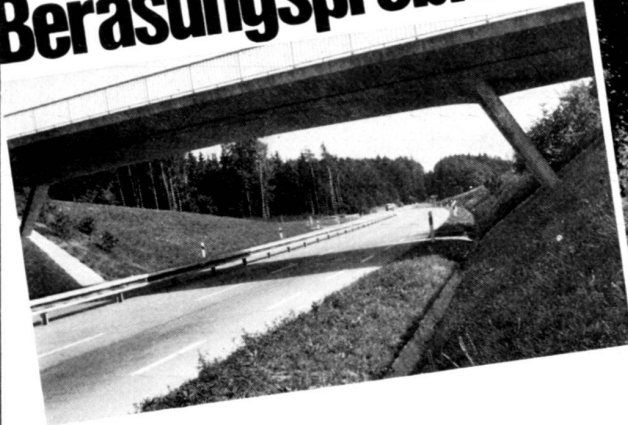
Culligan-Wasseraufbereitung: auf der ganzen Welt Referenzen!

An den Leser dieser Fachzeitschrift:

Dieses Inserat erscheint in den Tageszeitungen! Wegen den Bau- und Installationsarbeiten setzen wir uns mit zuständigen Fachleuten in Verbindung. – Wenn Sie unser Culligan-Programm noch nicht

kennen, laden wir Sie ein, uns den Coupon ebenfalls zu senden. Kennzeichnen Sie ihn bitte deutlich als Fachanfrage, indem Sie das Quadrat mit dem Buchstaben F rot anstreichen!

Berasungsprobleme



Über richtige, zweckmässige Anpflanzung und Pflege von Zierrasen sowie Berasungen im Strassenbau beraten Sie ausgewiesene Fachleute der Landw. Genossenschaftsverbände der Schweiz.

UFA Samen

VLG Bern, Tel. 031/22 71 11
FSA Fribourg, Tel. 037/2 48 51
Nordwestverband Solothurn, Tel. 065/2 62 62
VOLG Winterthur, Tel. 052/8 22 11
Landverband St. Gallen, Tel. 071/23 32 32
GVS Schaffhausen, Tel. 053/4 25 21
Agricola Ticinese, Tel. 092/5 19 36

International Cub Cadet

mit 7- und 10-PS-Motor
Hand- und Elektrostarter



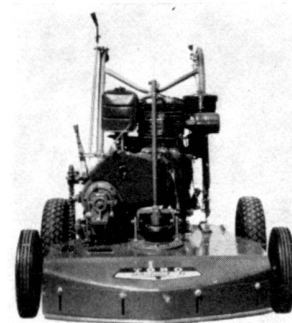
Das geeignete Fahrzeug zur Pflege von Gärten, Parkanlagen, Gehwegen usw.

International Harvester Company AG
Hohlstr.100 8026 Zürich Tel. 23 57 40

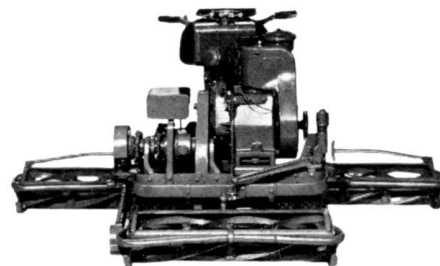
TORO



wirtschaftlich



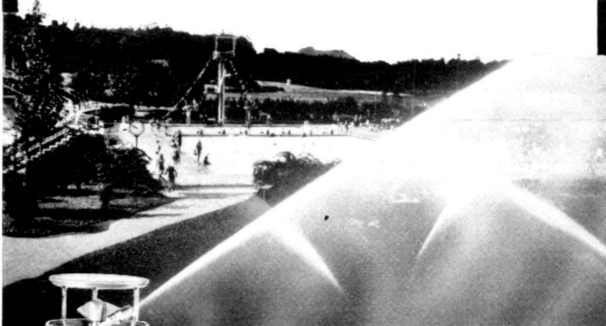
zuverlässig



robust



An die Pflege des Rasens denken und eine **PERROT-Versenkregner-Anlage** einbauen. Sie macht den Rasen gesund und frisch in Anlagen, Parks, Gärten und Freibädern, an Straßen und Gebäuden, auf Friedhöfen und Golfplätzen. Keine Behinderung beim Mähen, rasche, rationelle Arbeitsweise. Einfacher Einbau, bedeutende Kostenersparnis.



Der gezauberte Regen

PERROT REGNERBAU GMBH + CO. 726 CALW/WÜRTT.

Generalvertretung für die Schweiz
Landtechnik AG, 1700 Fribourg

Im TORO-Programm steht Ihnen für jeden Verwendungszweck ein bewährtes Gerät zur Verfügung.

Nehmen Sie die Dienste unserer Fachleute in Anspruch, damit Sie von unseren jahrelangen Erfahrungen profitieren können. Treffen Sie keine Entscheidungen, bevor Sie die Vorzüge der TORO in einer unverbindlichen Vorführung kennengelernt haben.

Altorfer Samen AG

Fellenbergstrasse 276
8047 Zürich
Telefon (051) 54 57 57



JÖRG FAUSCH
SCHÖNENBERGSTRASSE 81

BILDHAUER
WÄDENSWIL

Das aktuelle Herbstangebot von Hauenstein:

25 000	Cotoneaster dammeri	25–30
10 000	Cotoneaster melanotricha	20–30
1 000	Cotoneaster dammeri radicans	30–40
1 000	Cotoneaster dammeri Skogsholmen	30–40
500	Cotoneaster horizontalis	25–30
14 000	Lonicera pileata	30–40
25 000	Hypericum calycinum	
5 000	Pachysandra terminalis	
17 000	Vinca minor	

Neben diesen besonders für Friedhöfe geeigneten Pflanzen finden Sie bei uns auch ein grosses Sortiment an Solitärgehölzen, Bäumen und Sträuchern.

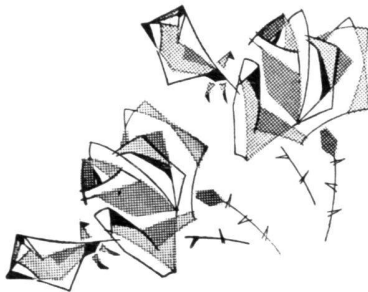
Verlangen Sie unverbindlich eine Offerte oder noch besser, kommen Sie einmal bei uns vorbei, und wählen Sie das Gewünschte an Ort und Stelle selber aus.

Hauenstein AG, Baumschulen, Rombach, Tel. 064 / 24 16 14
Seit über 150 Jahren bekannt für erstklassige Qualitäten!



HAG HAUENSTEIN AG

Rombach/Aarau



Rosenstöcke

Zwergrosen
Kletterrosen
Hochstämmchen
Hängerosen und
Botanische Rosen

Wir senden Ihnen gerne unseren Katalog



BOCCARD FRÈRES

pépiniéristes paysagistes Genève 022/33 5115