

# Wände aus Rundhölzern = Murs de rondins = Round timber walls

Autor(en): [s.n.]

Objekttyp: **Article**

Zeitschrift: **Anthos : Zeitschrift für Landschaftsarchitektur = Une revue pour le paysage**

Band (Jahr): **5 (1966)**

Heft 2: **Die baulichen Elemente in Garten, Park und Landschaft =  
Intégration des constructions dans les jardins, les parcs et la  
nature = The structural elements in gardens, parks and the  
landscape**

PDF erstellt am: **30.06.2024**

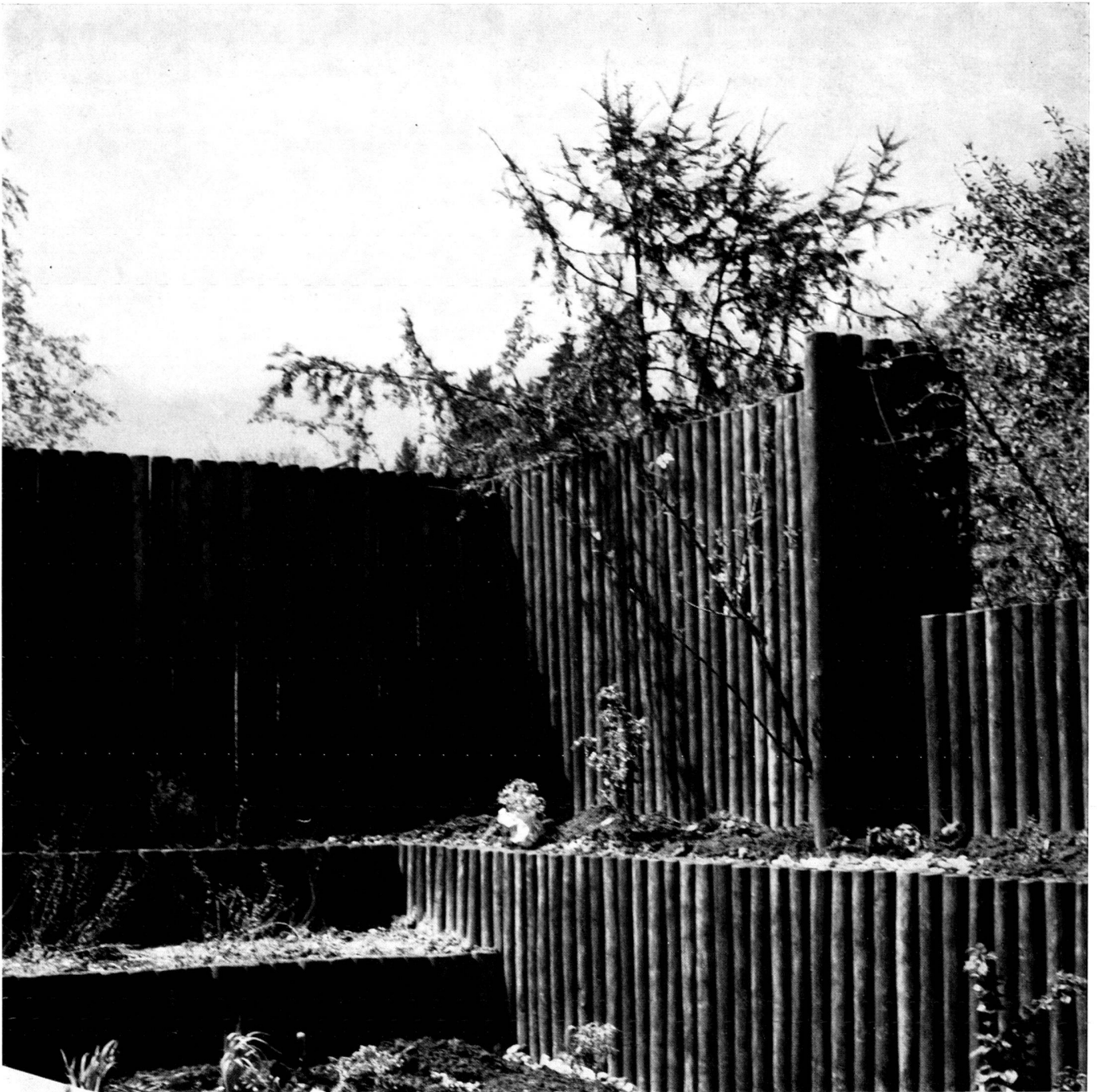
Persistenter Link: <https://doi.org/10.5169/seals-132374>

## **Nutzungsbedingungen**

Die ETH-Bibliothek ist Anbieterin der digitalisierten Zeitschriften. Sie besitzt keine Urheberrechte an den Inhalten der Zeitschriften. Die Rechte liegen in der Regel bei den Herausgebern. Die auf der Plattform e-periodica veröffentlichten Dokumente stehen für nicht-kommerzielle Zwecke in Lehre und Forschung sowie für die private Nutzung frei zur Verfügung. Einzelne Dateien oder Ausdrucke aus diesem Angebot können zusammen mit diesen Nutzungsbedingungen und den korrekten Herkunftsbezeichnungen weitergegeben werden. Das Veröffentlichen von Bildern in Print- und Online-Publikationen ist nur mit vorheriger Genehmigung der Rechteinhaber erlaubt. Die systematische Speicherung von Teilen des elektronischen Angebots auf anderen Servern bedarf ebenfalls des schriftlichen Einverständnisses der Rechteinhaber.

## **Haftungsausschluss**

Alle Angaben erfolgen ohne Gewähr für Vollständigkeit oder Richtigkeit. Es wird keine Haftung übernommen für Schäden durch die Verwendung von Informationen aus diesem Online-Angebot oder durch das Fehlen von Informationen. Dies gilt auch für Inhalte Dritter, die über dieses Angebot zugänglich sind.



## Wände aus Rundhölzern

Es ist zu beachten, dass das Holz mit der Humuserde nicht in Berührung kommt und rückwärtiges Wasser durch Geröll oder Sickerleitung abgeleitet wird. Die verwendeten Hölzer sollten auf jeden Fall gut imprägniert sein.

Ernst Baumann, Gartenarchitekt BSG,  
Thalwil/Zürich

## Murs de rondins

Ernst Baumann, architecte paysagiste BSG,  
Thalwil/Zürich

## Round timber walls

Ernst Baumann, garden architect, BSG,  
Thalwil-Zürich

### VERSETZEN VON HOLZRUNDLINGEN

MAX. 1:10

