

Naturgarten auf der Forch = Petit jardin sur la colline de la Forch = A natural garden at Forch near Zurich

Autor(en): [s.n.]

Objektyp: **Article**

Zeitschrift: **Anthos : Zeitschrift für Landschaftsarchitektur = Une revue pour le paysage**

Band (Jahr): **5 (1966)**

Heft 3

PDF erstellt am: **30.06.2024**

Persistenter Link: <https://doi.org/10.5169/seals-132385>

Nutzungsbedingungen

Die ETH-Bibliothek ist Anbieterin der digitalisierten Zeitschriften. Sie besitzt keine Urheberrechte an den Inhalten der Zeitschriften. Die Rechte liegen in der Regel bei den Herausgebern.

Die auf der Plattform e-periodica veröffentlichten Dokumente stehen für nicht-kommerzielle Zwecke in Lehre und Forschung sowie für die private Nutzung frei zur Verfügung. Einzelne Dateien oder Ausdrucke aus diesem Angebot können zusammen mit diesen Nutzungsbedingungen und den korrekten Herkunftsbezeichnungen weitergegeben werden.

Das Veröffentlichen von Bildern in Print- und Online-Publikationen ist nur mit vorheriger Genehmigung der Rechteinhaber erlaubt. Die systematische Speicherung von Teilen des elektronischen Angebots auf anderen Servern bedarf ebenfalls des schriftlichen Einverständnisses der Rechteinhaber.

Haftungsausschluss

Alle Angaben erfolgen ohne Gewähr für Vollständigkeit oder Richtigkeit. Es wird keine Haftung übernommen für Schäden durch die Verwendung von Informationen aus diesem Online-Angebot oder durch das Fehlen von Informationen. Dies gilt auch für Inhalte Dritter, die über dieses Angebot zugänglich sind.

Naturgarten auf der Forch

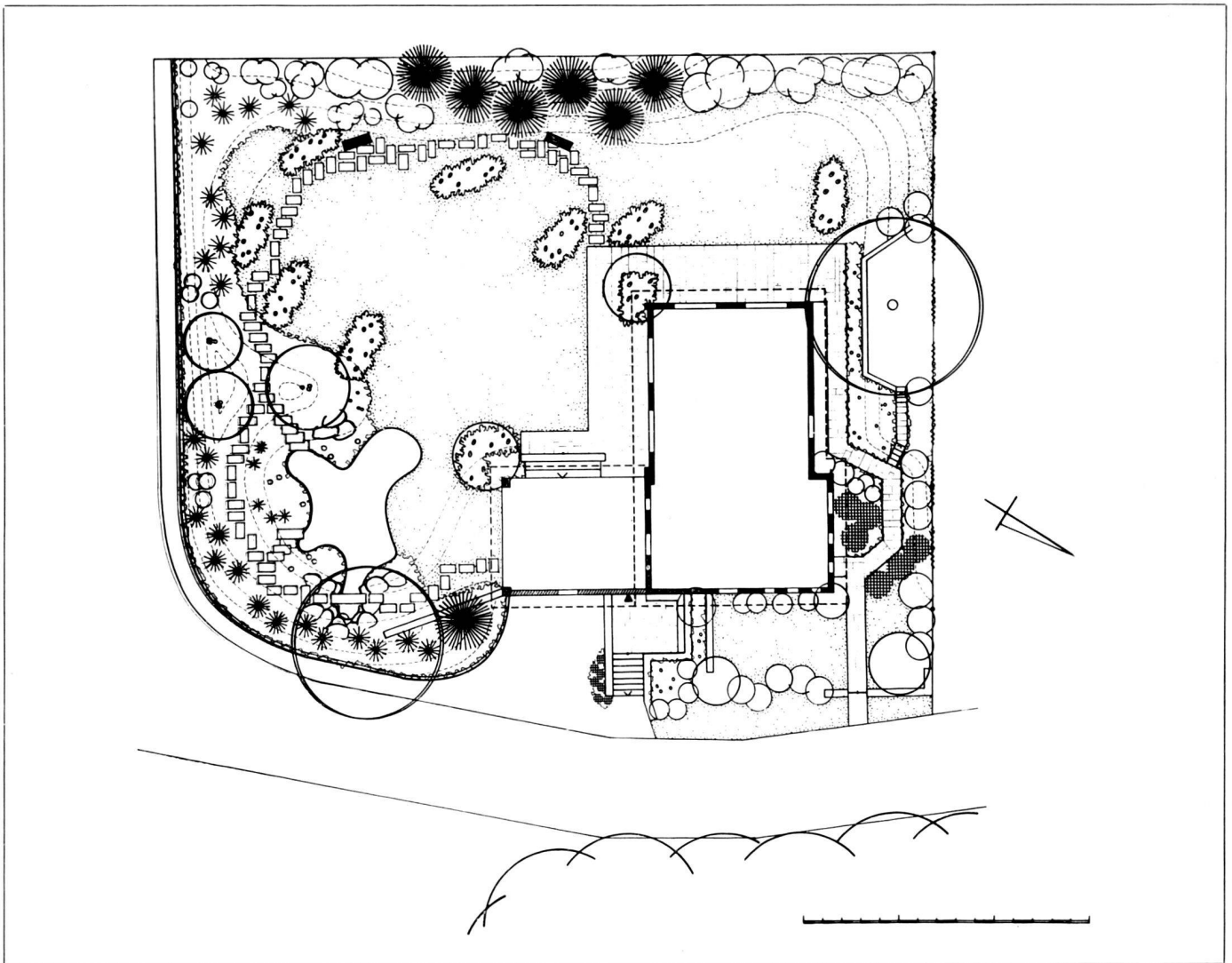
Walter Leder, Gartenarchitekt BSG, Zürich

Petit jardin sur la colline de la Forch

Walter Leder, architecte paysagiste BSG Zurich

A natural garden at Forch near Zurich

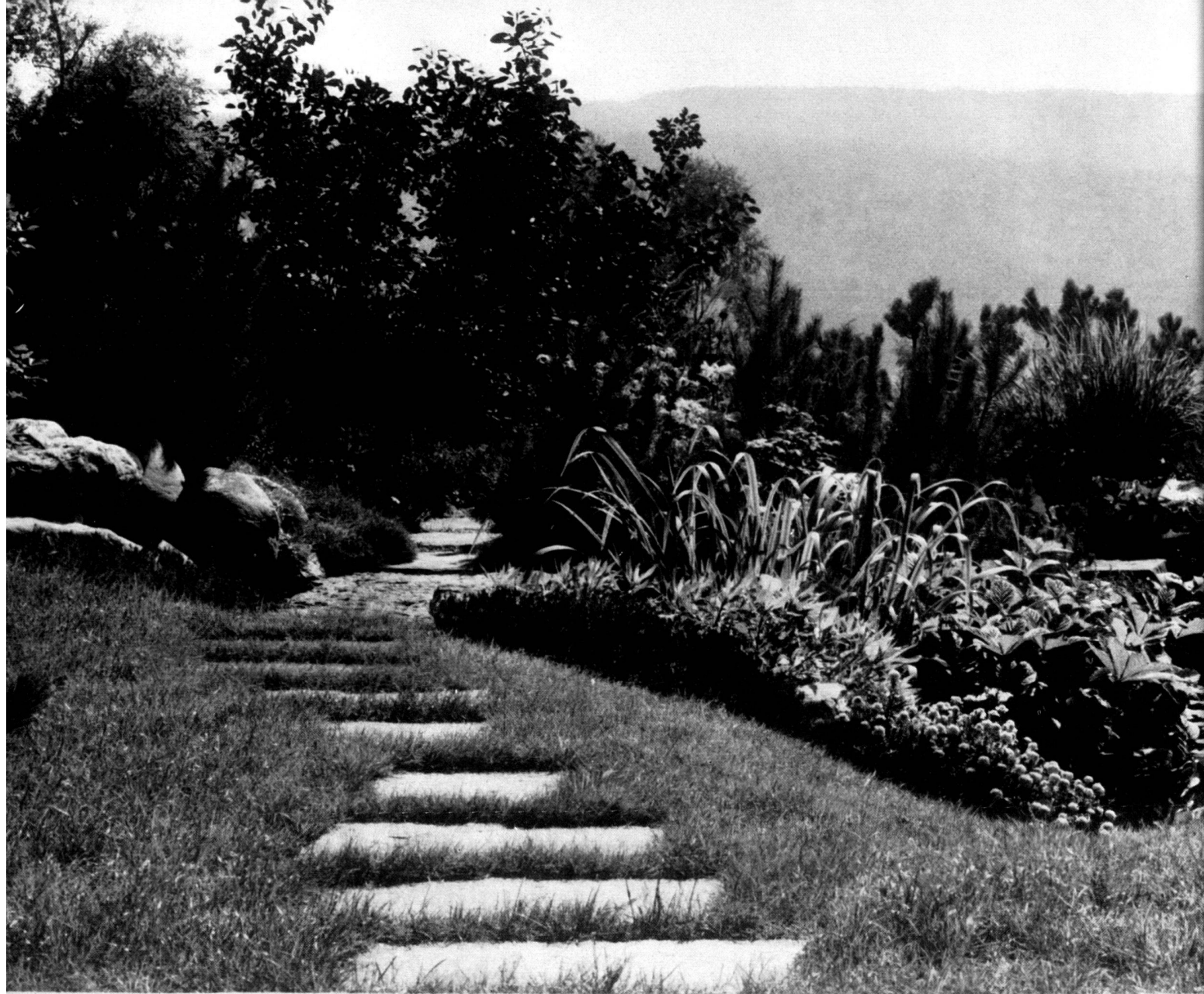
Walter Leder, garden architect BSG, Zurich



Ein kleiner Garten erscheint grösser, wenn die umgebende Landschaft mit einbezogen wird. Hier wurde versucht, zu den Schneebergen und Wäldern im Hintergrund einen naturhaften Vordergrund zu gestalten. Das Wohngeschoss und der Garten wurden so hoch über die davorliegende Strasse gehoben, um jede Störung abzuschirmen und den Zusammenhang mit der Landschaft zu sichern. Verschiedene Geländehöhen umgeben den Gartenraum. An der tiefsten Stelle bereitet sich eine freigeformte Wasserfläche aus. Die Pflanzung verstärkt die Raumwirkung und deckt zugleich störende Bauten der Umgebung ab.

Il est évident qu'un petit jardin paraîtra plus grand s'il est comme prolongé par le paysage environnant. C'est ce qu'on a tenté de réaliser ici. En adoptant une ordonnance qui s'inspire de la nature, on a obtenu un premier plan en parfait accord avec cette magnifique toile de fond que représentent cimes neigeuses et forêts. Le rez-de-chaussée et le jardin ont été surélevés par rapport à la route de telle façon que celle-ci n'entraîne aucun des inconvénients habituels ni aucune rupture avec le décor extérieur. Le jardin est entouré d'éminences et une pièce d'eau épousant la configuration du terrain a été aménagée à l'endroit le plus bas. La plantation renforce l'impression d'espace tout en masquant certains bâtiments avoisinants qui déparent le paysage.

A small garden looks larger when it is incorporated into the surrounding landscape. In this case an attempt was made to create a natural looking foreground to the snow covered mountain chains and the woods in the background. The floor with the living rooms and the level of the garden were raised high enough above the road in front to shut off noise and to form a natural connection to the surrounding scenery. The garden space is encompassed by several elevations, and on its lowest spot there is a pool of natural shape. The planting enhances the effects of space and forms at the same time a shelter against the disturbing buildings of the immediate neighbourhood.



1
Blick über das Wasserbecken gegen die Alpen.
2
Detail der Randvegetation und der Bodenmodellierung.
3
Ausblick aus der Wohnhalle über das Wasserbecken in die Landschaft.
4
Blick vom Rosengarten zur Gartenhalle, im Hintergrund der Wald.

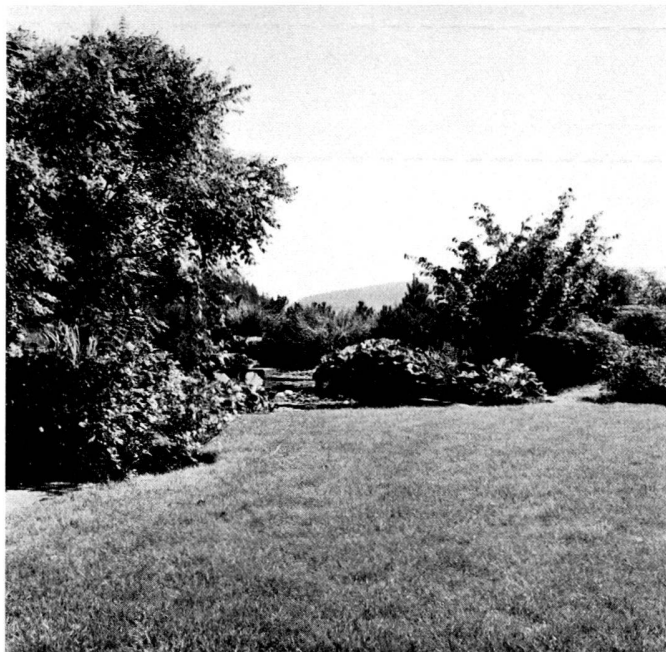
1
Vue sur le bassin avec les Alpes à l'arrière plan.
2
Détails de la végétation de bordure et du modelé du terrain.
3
Belle échappée sur le paysage depuis le hall.
4
Vue de la roseraie conduisant au jardin couvert; à l'arrière plan la forêt.

1
View across the pool to the Alps.
2
Details of the border vegetation and shape of the ground.
3
View from the living room across the pool on the scenery.
4
View from the rosarium to the garden hall with the woods in the background.





1



2



4

3