

Objektyp: **Advertising**

Zeitschrift: **Anthos : Zeitschrift für Landschaftsarchitektur = Une revue pour le paysage**

Band (Jahr): **5 (1966)**

Heft 4

PDF erstellt am: **30.06.2024**

### **Nutzungsbedingungen**

Die ETH-Bibliothek ist Anbieterin der digitalisierten Zeitschriften. Sie besitzt keine Urheberrechte an den Inhalten der Zeitschriften. Die Rechte liegen in der Regel bei den Herausgebern.

Die auf der Plattform e-periodica veröffentlichten Dokumente stehen für nicht-kommerzielle Zwecke in Lehre und Forschung sowie für die private Nutzung frei zur Verfügung. Einzelne Dateien oder Ausdrucke aus diesem Angebot können zusammen mit diesen Nutzungsbedingungen und den korrekten Herkunftsbezeichnungen weitergegeben werden.

Das Veröffentlichen von Bildern in Print- und Online-Publikationen ist nur mit vorheriger Genehmigung der Rechteinhaber erlaubt. Die systematische Speicherung von Teilen des elektronischen Angebots auf anderen Servern bedarf ebenfalls des schriftlichen Einverständnisses der Rechteinhaber.

### **Haftungsausschluss**

Alle Angaben erfolgen ohne Gewähr für Vollständigkeit oder Richtigkeit. Es wird keine Haftung übernommen für Schäden durch die Verwendung von Informationen aus diesem Online-Angebot oder durch das Fehlen von Informationen. Dies gilt auch für Inhalte Dritter, die über dieses Angebot zugänglich sind.

# Hydrosaat

## Spezialfirma für humuslose Begrünung

Exklusive, langsamwachsende  
Hydrosaat-Böschungsmischungen  
für Autobahnen = geringer Unterhalt

Einsparungen in Planie und Humu-  
sierung — rasche Keimung —  
Verhinderung von Erosionsschäden —  
volle Garantie

Hydrosaat — von Fachleuten  
geschaffen — steht zu Ihrer Verfügung.  
Lassen Sie sich beraten!

**Hydrosaat AG, 3018 Bern**

Bümplizstrasse 73, Tel. (031) 55 09 44



## BILJART-RASEN

### Der Seidentepich im Garten



ein einzigartiger Zierrasen dank seinem brillan-  
ten, saftigen Grün und dem Seidenglanz der haar-  
feinen Blätter

ein »technischer« Rasen dank seinem langsamen  
Wachstum. Er kann mit sehr wenig Pflege aus-  
kommen und eignet sich für unzugängliche Orte,  
Transformatorstationen usw.

**Verlangen Sie den Farbprospekt**

Erhältlich in Samenhandlungen. Bezugsquellennachweis:  
Eric Schweizer Samen AG, 3601 Thun, Tel. 033 / 2 56 56

## ÄRGER mit Fingerhirse im RASEN?



Wenn die Fingerhirse da ist, ist es zu  
spät — daher den Rasen **JETZT** vor-  
beugend (bis Mitte Mai) behandeln  
mit:

**DIGITAN ROYAL**



**Verlangen Sie den Prospekt**

Erhältlich in Samenhandlungen. Bezugsquellennachweis:  
Eric Schweizer Samen AG, 3601 Thun, Tel. 033 / 2 56 56



Gut entwickelte, mehrmals verpflanzte

## Forstpflanzen und Wildsträucher

zur Bepflanzung von  
Strassenrändern, Wildschutzgehegen, Böschungen u. ä.

zu vorteilhaften Bedingungen von

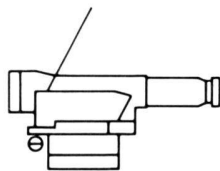
**Forstbaumschule Stämpfli**  
**Schüpfen (Bern)**  
Tel. 031 / 87 01 39



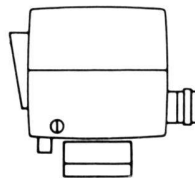
# Was ist Ihnen das aufrechte Fernrohrbild wert?



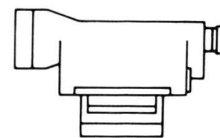
Beim Nivellieren nicht mehr umdenken müssen (oben = unten, links = rechts), bedeutet rascheren Arbeitsfortschritt und weniger Fehlablesungen. Es heißt aber auch, daß selbst ungeübte Beobachter im Handumdrehen mit dem Instrument vertraut sind. Das ist schon etwas wert. Zum mindesten den bescheidenen Mehrpreis, den Sie dafür auszulegen haben. Für alle Bau- und Ingenieurarbeiten gibt es jetzt Kern-GK-Nivelliere mit aufrechtem Fernrohrbild. GK heißt Gelenkkopfstativ; es macht die Fußschrauben am Instrument überflüssig und ermöglicht sekundenschnelles Grobhorizontieren. Aufrechtes Fernrohrbild und Gelenkkopfstativ: die ideale Kombination für unerreichbar einfaches und rasches Arbeiten.



**Kern GK 0-E**  
Einfaches Baunivellier mit aufrechtem Fernrohrbild; mittlerer Fehler für 1 km Doppelnivellement  $\pm 7$  mm



**Kern GK 1-A**  
Automatisches Ingenieurnivellier mit aufrechtem Fernrohrbild; mittlerer Fehler für 1 km Doppelnivellement  $\pm 2,5$  mm



**Kern GK 23-E**  
Ingenieurnivellier mit aufrechtem Fernrohrbild; mittlerer Fehler für 1 km Doppelnivellement  $\pm 0,5$  mm (mit Mikrometer und Invarmire)



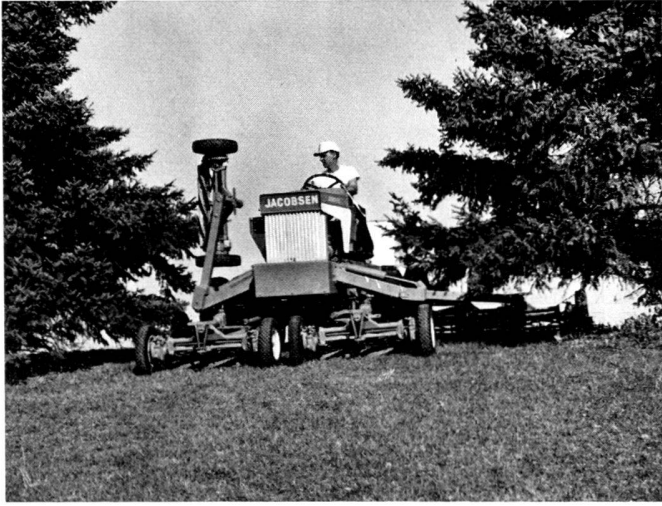
Senden Sie mir bitte Ihre Broschüre über Kern GK-Nivelliere.

Name:

Beruf:

Adresse:

Bitte diesen Coupon ausschneiden und an Kern & Co. AG, 5001 Aarau, senden.



## Rasenpflegemaschinen

für alle Arten Rasen

Auf dem Gebiet der mechanisierten Rasenpflege sind wir seit 40 Jahren führend und international organisiert. Wir bieten Ihnen eine reichhaltige Auswahl modernster und leistungsfähigster Geräte und Maschinen.

Motorrasenmäher

für alle Ansprüche

Aerifizier- und Verticutiermaschinen

Sodenschneider RYAN

Kehrmaschinen PARKER

Saug- und Blasmaschinen



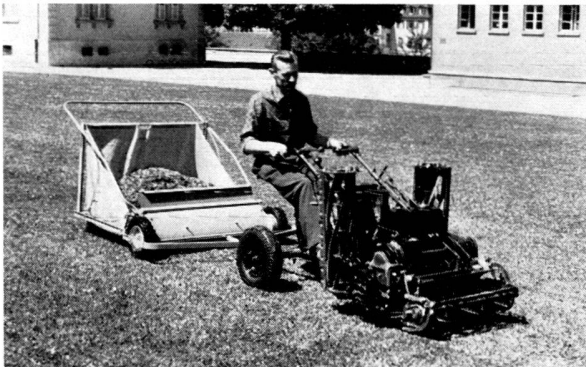
Verlangen Sie Prospekte und unser Rasenpflegebuch

**Otto Richei AG, 5430 Wettingen**

Tel. 056 / 6 77 33

Filiale Westschweiz, 1181 Saubraz s/Aubonne

Tel. 021 / 74 30 15



## Heckenpflanzen

Hainbuchen, Thuja, Liguster, Berberitzen

## Sträucher

## Waldbäume bis 4 m

## Jungpflanzen zum Aufschulen

liefert stets günstig

**Bürgis**

**Forstbaumschulen AG**

**5256 Zeihen AG**

Telefon 064 / 66 13 52

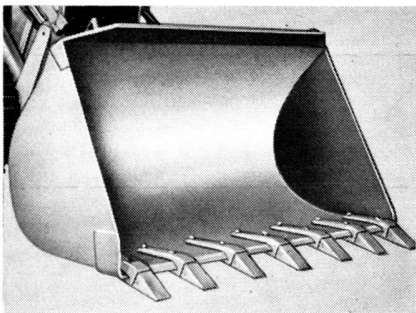
# MH 30

**zur Kurzhaltung von Gras  
auf Mittelstreifen und Randflächen  
von Autobahnen, Böschungen  
und anderen Grünflächen,  
spart Arbeitskräfte  
und reduziert Unterhaltskosten.**

**Dr. R. Maag AG, 8157 Dielsdorf**



# Mit der neuen John Deere 450 halten Sie Ihre Termine ein!



Das Hi-Lo-Umkehrgetriebe und der

temperamentvolle 58-PS-Motor mit Direkteinspritzung sichern das Tempo, der bequeme Sitz steigert die Leistung Ihres Fahrers, und beides zusammen hilft Ihnen, Ihre Termine einzuhalten. Hinzu kommt: Ein Minimum an Kuppeln, sparsamer Verbrauch und optimale Sicht vom Fahrersitz.

Zur JD 450 paßt der Anbautieflöffel 95 wie angegossen. Stufenlose Seitenverstellung über die volle Maschinenbreite und Zweihebelsteuerung für 8

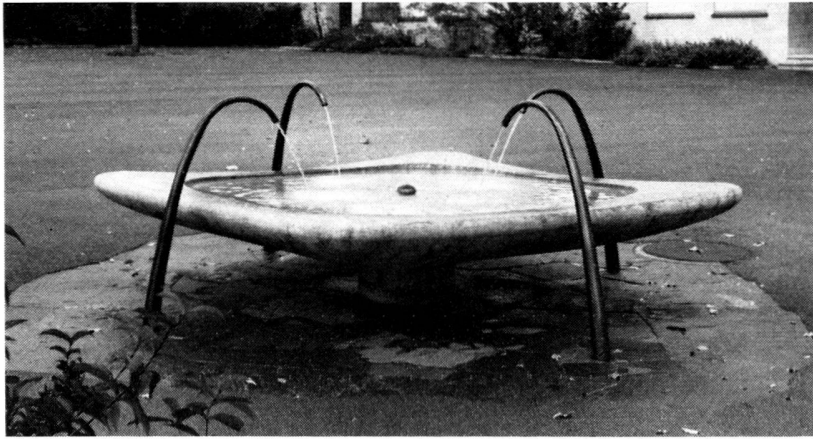
Baggerbewegungen schaffen die Voraussetzung für exakte Arbeit und hohe Stundenleistung. So halten Sie Ihre Termine ein.

Wann dürfen wir Ihnen die neue John Deere 450 vorführen?



**Robert Aebi AG 8023 Zürich**  
**Uraniastrasse 31/33**  
**Telefon 051/231750**

Arbedo 092/54761  
 Landquart 081/512542  
 Lausanne-Renens 021/344212  
 Zollikofen 031/573636



Brunnenanlage in Mägenwiler Muschelkalk

## Vereinigung Schweizerischer Naturbaustein- Produzenten

Präsident und Geschäftsstelle:  
Herbert Fischer, Bahnhofstrasse 162, 5605 Dottikon

empfehlte die Natursteinmaterialien für Gartenbau  
von ihren Mitgliedern

### Gruppe Kalksteine

Andrey Paul & Cie. AG  
Steinbrüche  
La Neuveville (BE)  
Jurassische Steinbrüche AG  
Steinbrüche  
Laufen (BE)  
Käppelis Söhne AG  
Steinbrüche  
Schwyz  
Lägern-Kalksteinbrüche AG  
Steinbrüche  
Regensberg (ZH)  
Rossi Gebr.  
Steinbrüche  
Ringgenberg (BE)

### Gruppe Sandsteine

Bärlocher Jak.  
Steinbrüche  
Buchen b. Staad (SG)  
Gautschi Ernst AG  
Steinbrüche  
St. Margrethen (SG)  
Kuster J. & A. AG  
Steinbrüche  
Bäch (SZ)  
Müller Joh. AG  
Steinbrüche  
Schmerikon (SG)  
Müller Gebr.  
Steinbrüche  
Schmerikon (SG)

Schmitt B.  
Steinbrüche  
Bergli, Ebnat-Kappel (SG)  
Stecher Emilio AG  
Steinmetzgeschäft  
Gisikon-Root (LU)

### Gruppe Muschelkalkstein

Fischer Emil AG  
Steinindustrie  
Dottikon (AG)

### Gruppe Granit

Steinbruch- und Kieswerk AG  
Zernez (GR)

Sei es für den gediegenen Zierrasen . . .

oder für Spielwiesen.

Sei es für die Begrünung  
im Strassenbau . . .

oder für Spezialmischungen  
nach Ihren Rezepten.



Für jede Begrünung  
MAUSER-RASENSAMEN verwenden.

Mit MAUSER-RASENMISCHUNGEN  
werden auch Sie beste Erfahrungen  
machen.

**SAMEN-**  
*Mauser*

RATHAUSBRÜCKE 8022 ZÜRICH  
TELEFON 051/25 26 00