

# Schulanlagen und Schwimmbad Auhof, Zürich = Ensemble d'école et piscine Auhof, Zurich = Auhof school and swimming-pool, Zurich

Autor(en): [s.n.]

Objektyp: **Article**

Zeitschrift: **Anthos : Zeitschrift für Landschaftsarchitektur = Une revue pour le paysage**

Band (Jahr): **6 (1967)**

Heft 2

PDF erstellt am: **18.09.2024**

Persistenter Link: <https://doi.org/10.5169/seals-132620>

## **Nutzungsbedingungen**

Die ETH-Bibliothek ist Anbieterin der digitalisierten Zeitschriften. Sie besitzt keine Urheberrechte an den Inhalten der Zeitschriften. Die Rechte liegen in der Regel bei den Herausgebern.

Die auf der Plattform e-periodica veröffentlichten Dokumente stehen für nicht-kommerzielle Zwecke in Lehre und Forschung sowie für die private Nutzung frei zur Verfügung. Einzelne Dateien oder Ausdrucke aus diesem Angebot können zusammen mit diesen Nutzungsbedingungen und den korrekten Herkunftsbezeichnungen weitergegeben werden.

Das Veröffentlichen von Bildern in Print- und Online-Publikationen ist nur mit vorheriger Genehmigung der Rechteinhaber erlaubt. Die systematische Speicherung von Teilen des elektronischen Angebots auf anderen Servern bedarf ebenfalls des schriftlichen Einverständnisses der Rechteinhaber.

## **Haftungsausschluss**

Alle Angaben erfolgen ohne Gewähr für Vollständigkeit oder Richtigkeit. Es wird keine Haftung übernommen für Schäden durch die Verwendung von Informationen aus diesem Online-Angebot oder durch das Fehlen von Informationen. Dies gilt auch für Inhalte Dritter, die über dieses Angebot zugänglich sind.

Schulanlagen und  
Schwimmbad Auhof, Zürich

E. Gisel, Architekt, Zürich  
E. Baumann, Gartenarchitekt BSG,  
Thalwil/Zürich

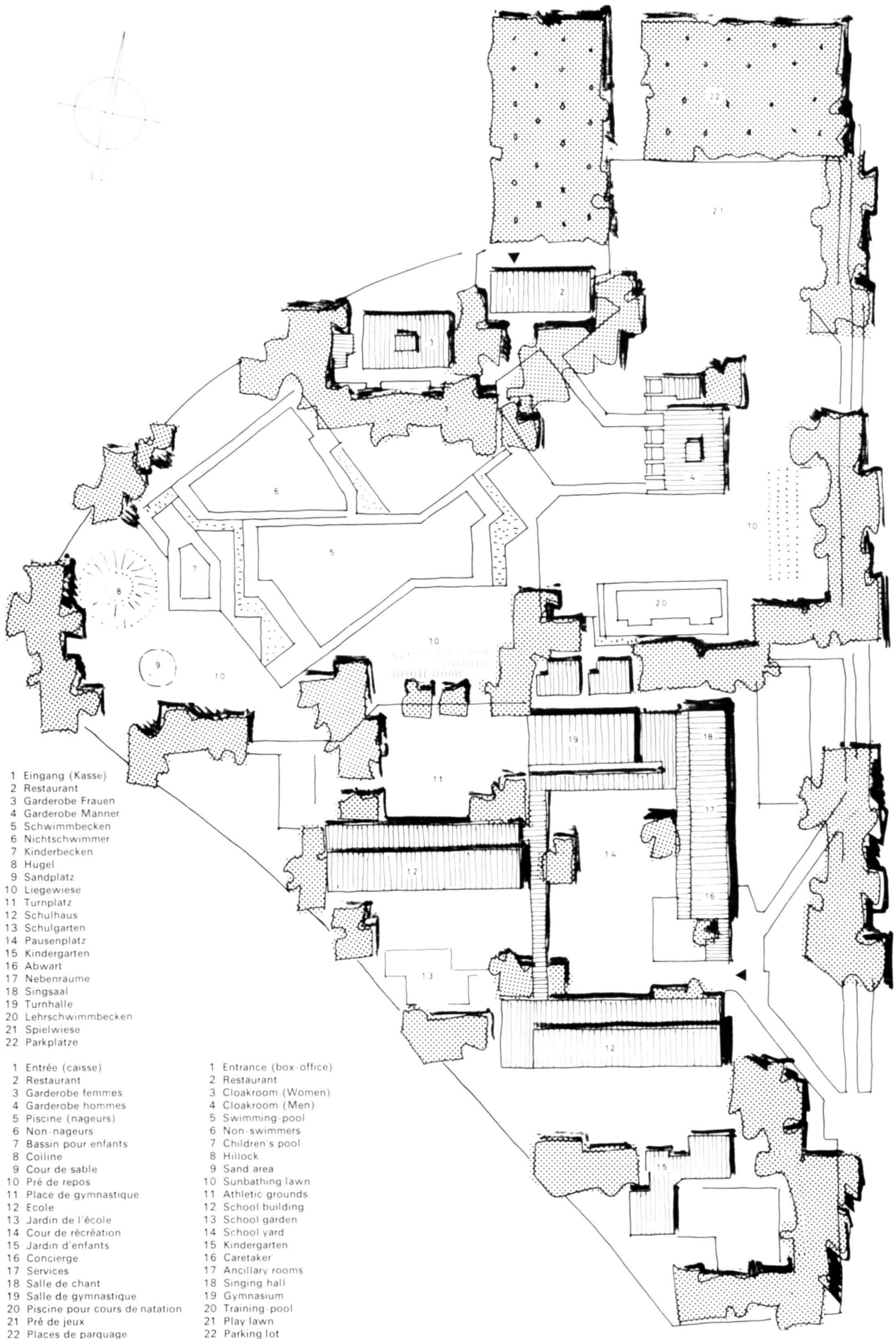
Ensemble d'école  
et piscine Auhof, Zurich

E. Gisel, architecte, Zurich  
E. Baumann, architecte paysagiste BSG,  
Thalwil/Zurich

Auhof School and  
Swimming-pool, Zurich

E. Gisel, Architect, Zurich  
E. Baumann, Landscape Architect BSG,  
Thalwil/Zurich





- 1 Eingang (Kasse)
- 2 Restaurant
- 3 Garderobe Frauen
- 4 Garderobe Männer
- 5 Schwimmbecken
- 6 Nichtschwimmer
- 7 Kinderbecken
- 8 Hügel
- 9 Sandplatz
- 10 Liegewiese
- 11 Turnplatz
- 12 Schulhaus
- 13 Schulgarten
- 14 Pausenplatz
- 15 Kindergarten
- 16 Abwart
- 17 Nebenräume
- 18 Singsaal
- 19 Turnhalle
- 20 Lehrschwimmbecken
- 21 Spielwiese
- 22 Parkplätze

- 1 Entrée (caisse)
- 2 Restaurant
- 3 Garderobe femmes
- 4 Garderobe hommes
- 5 Piscine (nageurs)
- 6 Non-nageurs
- 7 Bassin pour enfants
- 8 Coilline
- 9 Cour de sable
- 10 Pré de repos
- 11 Place de gymnastique
- 12 Ecole
- 13 Jardin de l'école
- 14 Cour de récréation
- 15 Jardin d'enfants
- 16 Concierge
- 17 Services
- 18 Salle de chant
- 19 Salle de gymnastique
- 20 Piscine pour cours de natation
- 21 Pré de jeux
- 22 Places de parquage

- 1 Entrance (box-office)
- 2 Restaurant
- 3 Cloakroom (Women)
- 4 Cloakroom (Men)
- 5 Swimming-pool
- 6 Non-swimmers
- 7 Children's pool
- 8 Hillock
- 9 Sand area
- 10 Sunbathing lawn
- 11 Athletic grounds
- 12 School building
- 13 School garden
- 14 School yard
- 15 Kindergarten
- 16 Caretaker
- 17 Ancillary rooms
- 18 Singing hall
- 19 Gymnasium
- 20 Training-pool
- 21 Play lawn
- 22 Parking lot

Bei dieser Schulanlage ist der Pausenplatz von den Schulgebäuden hofartig umschlossen. Dies ermöglichte eine grosszügige Gestaltung der Grünflächen.

Das an sich ebene Gelände wurde mit flachen Hügelwellen modelliert und in der Tiefenwirkung gesteigert. Zur Baumpflanzung wurden nur Hainbuchen, Erlen, Eichen und Pappeln verwendet. Sträucher wurden nur spärlich gepflanzt, um eine möglichst zusammenhängende Grünfläche zu gewinnen.

Durch die Verwendung von einheimischen Gehölzen wird optisch eine Beziehung zu den nahen, bewaldeten Hügeln hergestellt. Die gesamte Schul- und Schwimmbade-

Les édifices de cet ensemble scolaire contourneront la place de récréation à la façon d'une cour intérieure, ce qui permet de disposer les surfaces vertes avec largeur.

Le terrain, déjà plat, fut agrémenté de collines pour l'onduler légèrement et en rehausser l'effet de profondeur. Pour les massifs d'arbres on employa exclusivement des hêtres à bosquet, des aulnes, des chênes et des peupliers. Des buissons furent employés avec parcimonie pour obtenir une surface verte bien unie.

Par l'emploi de bocages indigènes, on obtient optiquement une relation entre ceux-ci et les collines boisées du proche entourage. Tout le complexe d'école et piscine est in-

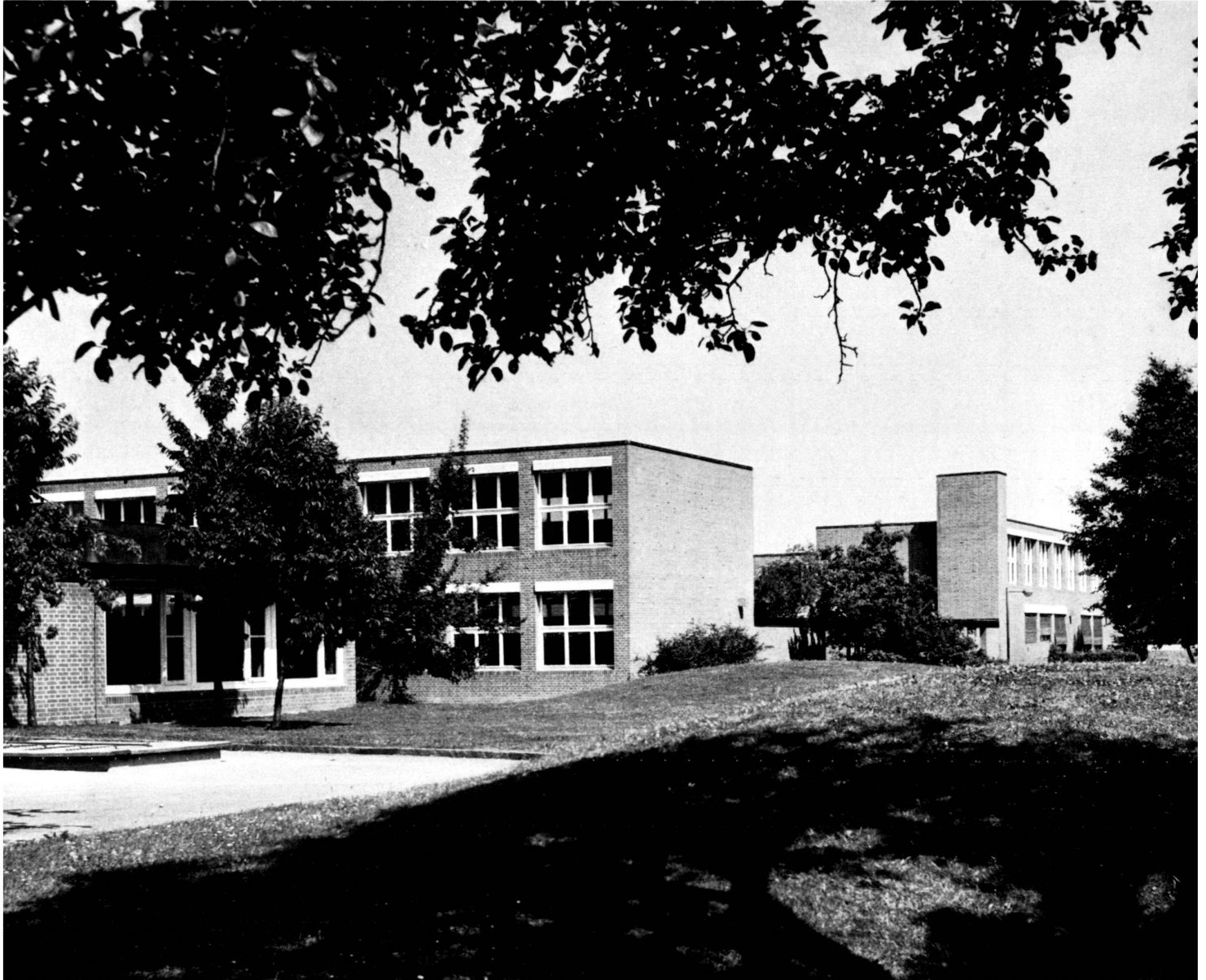
This school design encloses the school yard by the buildings to form a court. This enabled the landscaping work to be conceived on a generous basis.

The site, which is flat by nature, was modelled by flat waves of hillocks thus enhancing the illusion of depth. The trees are exclusively hornbeam, alder, oak and poplar. Shrubs were planted in small number only in order to obtain a green area as continuous as possible.

The use of domestic trees provides a link to the wooded hills nearby.

The entire school and pool complex is arranged on a swath of greenery.

Around the swimming-pool, too, the ground



anlage ist einem Grünzug eingeordnet. Auch beim Schwimmbad ist das Gelände wellenartig modelliert und beim Kinderspielplatz ein Hügel aufgeschüttet. Ausser den Bassins und den Gebäuden wurde auf weitere bauliche Elemente verzichtet und die Liegewiesen möglichst durchgehend angelegt, um den Unterhalt zu vereinfachen. Bunte Blumenpflanzungen wurden vermieden, da die farbigen Badekleider die nötige Belebung bringen.

corporé à une zone verte ondulée.

Le terrain autour de la piscine est également ondulé, et une colline a été élevée près du champ de jeux du jardin d'enfants.

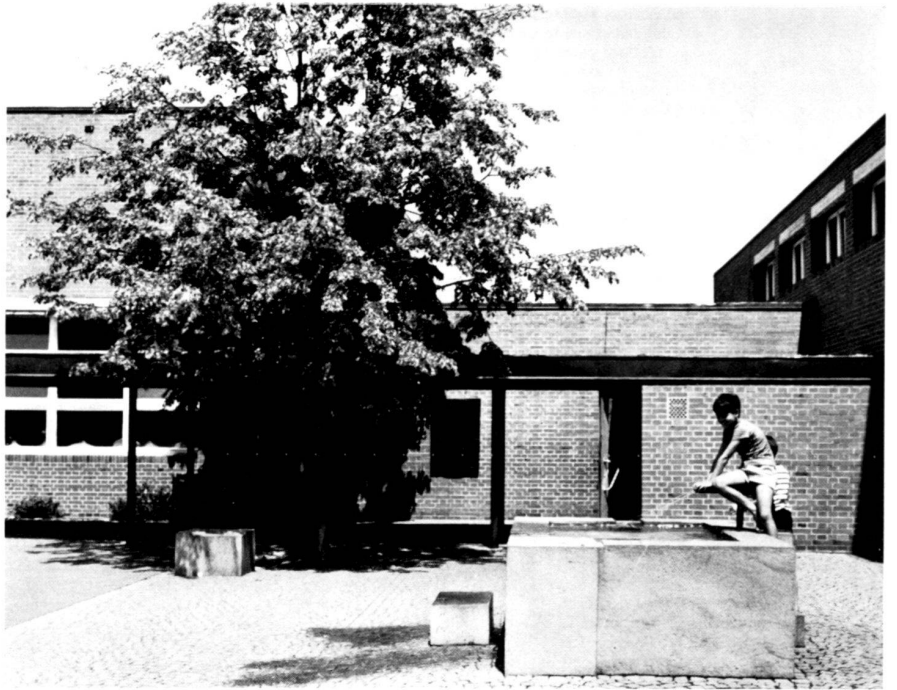
A l'exception des bassins et des édifices, on a renoncé à d'autres éléments de construction, les champs de repos étant placés autant que possible d'une façon consécutive pour simplifier l'entretien.

Etant donné que les costumes de bain apportent la note de couleur nécessaire, on a évité de planter des fleurs multicolores.

is modelled in waves and a hill has been raised beside the children's playground.

Apart from the pool and the buildings, no further structural elements were incorporated and the laws laid out as continuously as possible in order to simplify maintenance. Colourful flower-beds were dispensed with since the coloured swimming suits provide the necessary accents.







- 1 Sumpf- und Wasserpflanzen
- 2 Pflanzen heller und trockener Standorte
- 3 Pflanzen schattiger Standorte
- 4 Lichthungrige Pflanzen
- 5 Frühlingsblüher
- 6 Blütenbiologie
- 7 Verbreitung der Samen und Früchte
- 8 Giftpflanzen
- 9 Ungeschlechtliche Vermehrung
- 10 Wirtschaftspflanzen
- 11 Gewürz- und Arzneipflanzen
- 12 Zeichenobjekte
- 13 Waldbäume und Sträucher

- 1 Plantes des marais et plantes aquatiques
- 2 Plantes aux habitats clairs et secs
- 3 Plantes aux habitats ombrageux
- 4 Plantes avides de lumière
- 5 Fleurs printanières
- 6 Biologie des fleurs
- 7 Dissémination de graines et de fruits
- 8 Plantes vénéneuses
- 9 Propagation asexuelle
- 10 Plantes d'exploitation
- 11 Plantes médicinales, épices
- 12 Objets pour le dessin
- 13 Arbres forestiers et arbrisseaux

- 1 Swamp and aquatic plants
- 2 Plants of light and dry habitat
- 3 Plants of shady habitat
- 4 Plants hungry for light
- 5 Spring flowers
- 6 Bloom biology
- 7 Spreading of seeds and fruits
- 8 Poisonous plants
- 9 Sexless propagation
- 10 Commercial plants
- 11 Spices and medicinal plants
- 12 Objects for drawing
- 13 Forest trees and shrubs

PRIMARSCHULE AUHOF ZH  
SCHULGARTEN BOTANIK

