

Objektyp: **Advertising**

Zeitschrift: **Anthos : Zeitschrift für Landschaftsarchitektur = Une revue pour le paysage**

Band (Jahr): **11 (1972)**

Heft 2

PDF erstellt am: **16.08.2024**

Nutzungsbedingungen

Die ETH-Bibliothek ist Anbieterin der digitalisierten Zeitschriften. Sie besitzt keine Urheberrechte an den Inhalten der Zeitschriften. Die Rechte liegen in der Regel bei den Herausgebern. Die auf der Plattform e-periodica veröffentlichten Dokumente stehen für nicht-kommerzielle Zwecke in Lehre und Forschung sowie für die private Nutzung frei zur Verfügung. Einzelne Dateien oder Ausdrucke aus diesem Angebot können zusammen mit diesen Nutzungsbedingungen und den korrekten Herkunftsbezeichnungen weitergegeben werden. Das Veröffentlichen von Bildern in Print- und Online-Publikationen ist nur mit vorheriger Genehmigung der Rechteinhaber erlaubt. Die systematische Speicherung von Teilen des elektronischen Angebots auf anderen Servern bedarf ebenfalls des schriftlichen Einverständnisses der Rechteinhaber.

Haftungsausschluss

Alle Angaben erfolgen ohne Gewähr für Vollständigkeit oder Richtigkeit. Es wird keine Haftung übernommen für Schäden durch die Verwendung von Informationen aus diesem Online-Angebot oder durch das Fehlen von Informationen. Dies gilt auch für Inhalte Dritter, die über dieses Angebot zugänglich sind.

Nicht unerwähnt bleibe endlich die Bedeutung der öga für die Gartenbauschule in Oeschberg. Obwohl ihr diese Ausstellung grosse Opfer auferlegt, bietet sie andererseits Kontaktmöglichkeiten mit der Praxis, die von unschätzbarem Wert sind. Lehrkörper und Schüler kommen durch die öga in den Genuss einer sachlichen und umfassenden Information über die technische Entwicklung im Gartenbau. Die öga 1972, erweitert, verbessert und vielfältiger denn je, wird wiederum zweitägig vom 21. bis 22. Juni 1972 durchgeführt. Es ist diese Konzentration auf zwei Tage sicher eine rationelle Lösung für alle Beteiligten und Interessierten, um so mehr als die Ausstellung saisonmässig doch sehr günstig liegt.

**Aperçu de l'öga 72 à Oeschberg/Koppigen BE
7ème Foire Suisse d'horticulture et d'arboriculture fruitière**

Cette exposition, la septième du genre organisée à Oeschberg regroupe les foires de machines, d'outils, et d'articles de première utilité pour l'horticulture. Nommée öga et créée par le service de consultation du VSG, elle figure aujourd'hui parmi les plus importantes et com-

pétentes foires techniques d'Horticulture. L'emplacement de cette exposition a été discuté sérieusement. Les halles de la BEA à Berne seraient prêtes à l'accueillir, mais le transfert à Berne, malgré les avantages qu'il comporte, risquerait de faire perdre à l'öga son caractère spécifique: il faudrait en effet renoncer aux démonstrations en plein air. C'est pourquoi les organisateurs sont restés fidèles à l'emplacement d'Oeschberg d'autant plus que la commune de Koppigen a eu l'obligeance d'améliorer les voies d'accès du terrain et le groupement des halles. Rappelons à ce sujet que la surface sous tente est passée de 175 m² à la première foire en 1961 à 2612 m² à celle de 1972 et que le nombre des exposants est passé de 67 à 235. La foire s'enrichit d'une exposition de plantes de container. Le thème de la protection de l'environnement et de la nature sera évoqué. La campagne d'abattage des arbres en arboriculture a prouvé l'importance qu'öga attire sur les problèmes d'actualité. A mentionner aussi les démonstrations des différents domaines techniques. Une attention particulière leur a été réservée dans le programme de la foire.

N'oublions pas non plus l'importance de l'öga pour l'école d'horticulture d'Oeschberg. Malgré les sacrifices qu'elle entraîne, cette exposition offre des contacts avec la pratique et sa valeur est indiscutable. Enseignants et élèves apprécient la valeur technique variée qui leur est donnée sur le développement de l'horticulture. öga 72 agrandie, améliorée, plus variée que jamais se tiendra donc pendant deux jours du 21 au 22 juin 1972. Cette concentration sur deux jours est sûrement une solution rationnelle pour participants et visiteurs, d'autant plus que la foire, en raison de la saison, s'ouvre sous des auspices très favorables.

Stellengesuch

Nach Abschluss eines Grossprojektes in München suche ich neuen Wirkungskreis in der Planung als Partner oder in leitender Position.

Peter Prinz, 8000 München 81, Wilhelm Diessweg 13, Deutschland.

Tursal

einfach
rasch
radikal
billig
neu



Der Unkrautvertilger!

Tursal löst sich spielend in Wasser
In wenigen Tagen stirbt das Unkraut ab
Tursal wirkt gegen alle Unkräuter
Die Kosten pro Quadratmeter sind anerkannt niedrig
Jetzt auch im handlichen Portionenbeutel zu 200 g!

Elektrochemie Turgi

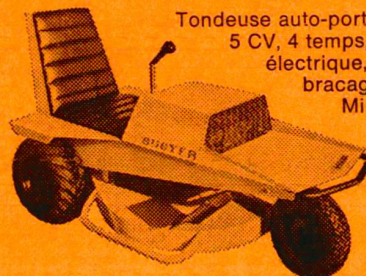
5300 Turgi

Telefon (056) 315 33

BOUYER Motoculteurs — Manutention — Tondeuses etc. pour amateurs et professionnels



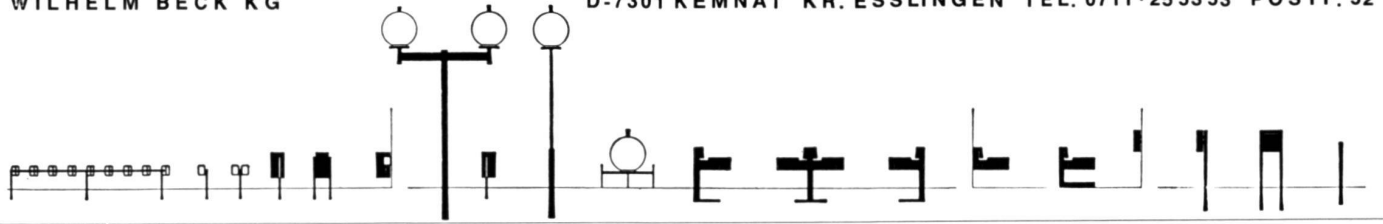
Le Bouyer T.52 à la fonction de pous-seur et de tracteur à attelage instan-tané — Equipements multiples tels que benne, remorque, balayeuse, tondeuse etc. Moteur BERNARD W 239, 4 temps 6 vitesses avant, 3 vitesses arrière — Blocage du différentiel — En option centrale hydraulique 170 atm — NOU-VAUTE: benne à versement des 3 côtés.



Tondeuse auto-portée
5 CV, 4 temps, démarreur
électrique, rayon de
bracage 0,80 cm.
Mini-tracteur et autres
modèles de
tondeuses.

**Renseignements, démonstration, étude et documentation chez tous les agents BOUYER
Importateur Général J. C. CHALUT, 1254 JUSSY/GE. 022/59 14 30**

Bureau de vente 8910 Affoltern a. Albis/ZH. 01/99 45 23



Die Bodenfräse bietet viele Anwendungsmöglichkeiten

SIMAR



Ohne Schraubenschlüssel wechseln Sie die Arbeitsgeräte aus: Bodenfräse, Hacke, Pflug, Mähbalken, Rasenmäher, Anhänger, Schneefräse, Schneeräumschild, Baumspritzausrüstung usw. Die sprichwörtlich robuste Kombimaschine für Gartengestaltung und Unterhalt durchs ganze Jahr.

50 Jahre Erfahrung in Gartenbau-Maschinen. Schweizer Qualitätsprodukt.

SIMAR GENÈVE

Chemin de la Marbrerie 1, 1227 Carouge-Genève, ☎ 022 42 23 66

Espaces verts

Revue d'aménagement de l'espace urbain rural et de loisirs.

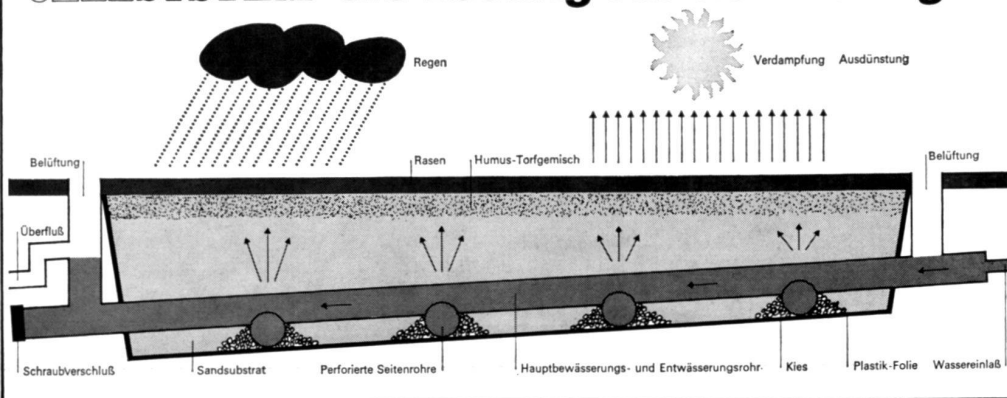
20 rue Delaunay. 91. Saint Michel sur Orge. France.

Abonnement: 1 an: 35 fr. 2 ans: 60 fr.
Spécimen gratuit sur demande.

Contient 40% de photos, 40% de dessins et plans techniques sommaires des numéros déjà parus:

- No 19: Les jeux de plein air
- No 23: Analyse et proposition d'une zone d'habitation
- No 24: Squares et places
- No 25: 1 zup a Berlin. 1 zup a Grenoble.
- No 26: Techniques et aménagement forestier
- No 27: Places de jeux en France et aux USA
- No 28: Opération sports et loisirs
- No 29: Sols sculptés
- No 30: Nouveaux parcs autour de Paris

CELLSYSTEM® die Lösung für den heutigen Sportplatzbau



Ich bin interessiert, mehr über das CELLSYSTEM zu erfahren. Bitte senden Sie mir unverbindlich Ihre farbige Dokumentation.

Name: _____

Adresse: _____

**VENTZKI
MTD**

**Motorgeräte
für gepflegte Rasen-,
Garten- und Parkan-
lagen**

Elektro-Rasenmäher
Trockenbatterie-Mäher
Motor-Rasenmäher
ab 3 PS, 10 div. Modelle
Gartenmobile
Rasen- und Gartentracs
Schneefräsen



Ein modernes, vielseitiges
Programm vom weltgrössten
Hersteller.

Verlangen Sie Prospekte bei der Generalvertretung:

estumag

**Land- und
Industriemaschinen AG
6210 Sursee Tel. 045 4 31 43**

Schaumstoff-Filtermatte für Dachgärten und Gartenterrassen

verhindert Ausschwemmen der Humusschicht und reguliert den Wasserabfluss in idealer Weise. Die Schaumstoffmatte wird direkt auf das Geröll verlegt.

Rollen à 10 x 1,4 m sofort lieferbar.

Rufen Sie uns an. Wir beraten Sie gerne.

**SCHAUMSTOFF AG
8303 BASSERSDORF**

Geerenweg 4
Telefon 01/93 61 14

Zu wenig zum Pflügen
zu viel für den Spaten

Warum nicht einfach fräsen? Mit der neuen Tieffräse AM 30 von Aebi Burgdorf. AM 30 ist eine leistungsstarke Universalmaschine mit 6 Vorwärtsgängen, darunter einem Kriechgang, Differential mit Sperre, 10-PS-MAG-Motor (Benzin od. Diesel). Sie leistet auch im Winter (mit Schneepflug und Schneeschleuder) gute Dienste.



AEBI

Wir fabrizieren auch Schneeräumgeräte und bringen nächsten Winter eine neue handliche Schneefräse mit 8-PS-Motor auf den Markt.

**AEBI & CO AG Maschinenfabrik
3400 Burgdorf, Tel. 034 2 33 01**

Äusserst günstig zu verkaufen

stapelbare Baubaracke

Grundfläche 500 x 250 cm, Höhe 238 cm

Verlangen Sie Prospekte oder rufen Sie uns an

K. SCHMID & CO., 5430 WETTINGEN

Telefon 056/6 37 39 / 6 21 07

Ich wünsche unverbindliche Auskunft
über die Schmid-Norm-Baracken

Name _____

Adresse _____

Telefon _____