

Objektyp: **Advertising**

Zeitschrift: **Anthos : Zeitschrift für Landschaftsarchitektur = Une revue pour le paysage**

Band (Jahr): **12 (1973)**

Heft 1

PDF erstellt am: **16.08.2024**

### **Nutzungsbedingungen**

Die ETH-Bibliothek ist Anbieterin der digitalisierten Zeitschriften. Sie besitzt keine Urheberrechte an den Inhalten der Zeitschriften. Die Rechte liegen in der Regel bei den Herausgebern.

Die auf der Plattform e-periodica veröffentlichten Dokumente stehen für nicht-kommerzielle Zwecke in Lehre und Forschung sowie für die private Nutzung frei zur Verfügung. Einzelne Dateien oder Ausdrucke aus diesem Angebot können zusammen mit diesen Nutzungsbedingungen und den korrekten Herkunftsbezeichnungen weitergegeben werden.

Das Veröffentlichen von Bildern in Print- und Online-Publikationen ist nur mit vorheriger Genehmigung der Rechteinhaber erlaubt. Die systematische Speicherung von Teilen des elektronischen Angebots auf anderen Servern bedarf ebenfalls des schriftlichen Einverständnisses der Rechteinhaber.

### **Haftungsausschluss**

Alle Angaben erfolgen ohne Gewähr für Vollständigkeit oder Richtigkeit. Es wird keine Haftung übernommen für Schäden durch die Verwendung von Informationen aus diesem Online-Angebot oder durch das Fehlen von Informationen. Dies gilt auch für Inhalte Dritter, die über dieses Angebot zugänglich sind.

# Rasenraster – Rasenstein

60×40×12 cm



für Parkplätze, Garagezufahrten, Rasenwege,  
Abstellplätze, Anpflanzungen bei Treppen-  
häusern

für Böschungsbefestigungen, Bach- und Fluss-  
verbauungen, Bankettbefestigungen

Schutz der Landschaft, Rasen in Beton, sauber  
und solid.



**STEINAG**

6362 Rozloch, 6000 Luzern  
Tel. 041 / 61 15 14

**Starke  
Pflanzen**

**Prächtige  
Gärten**

**Zufriedene  
Kunden**



Ihre Kunden schätzen es besonders, wenn die  
gelieferten Pflanzen tadellos präsentieren, termin-  
gerecht geliefert werden und bei sachgemässer  
Pflanzung und Pflege freudig an- und weiter-  
wachsen.

Bestellen bei Hauenstein, Rafz, heisst:  
Zeit gewinnen — Ärger vermeiden —  
Nerven schonen!

**Hauenstein  
Rafz**

Hauenstein AG, 8197 Rafz  
Baumschulen/Rosenkulturen

Telefon 01 / 96 33 44

## Rorschacher Sandstein

speziell geeignet für

Gartenbau

Seeufergestaltung

Bildhauer

Innenausbau

Cheminéebau

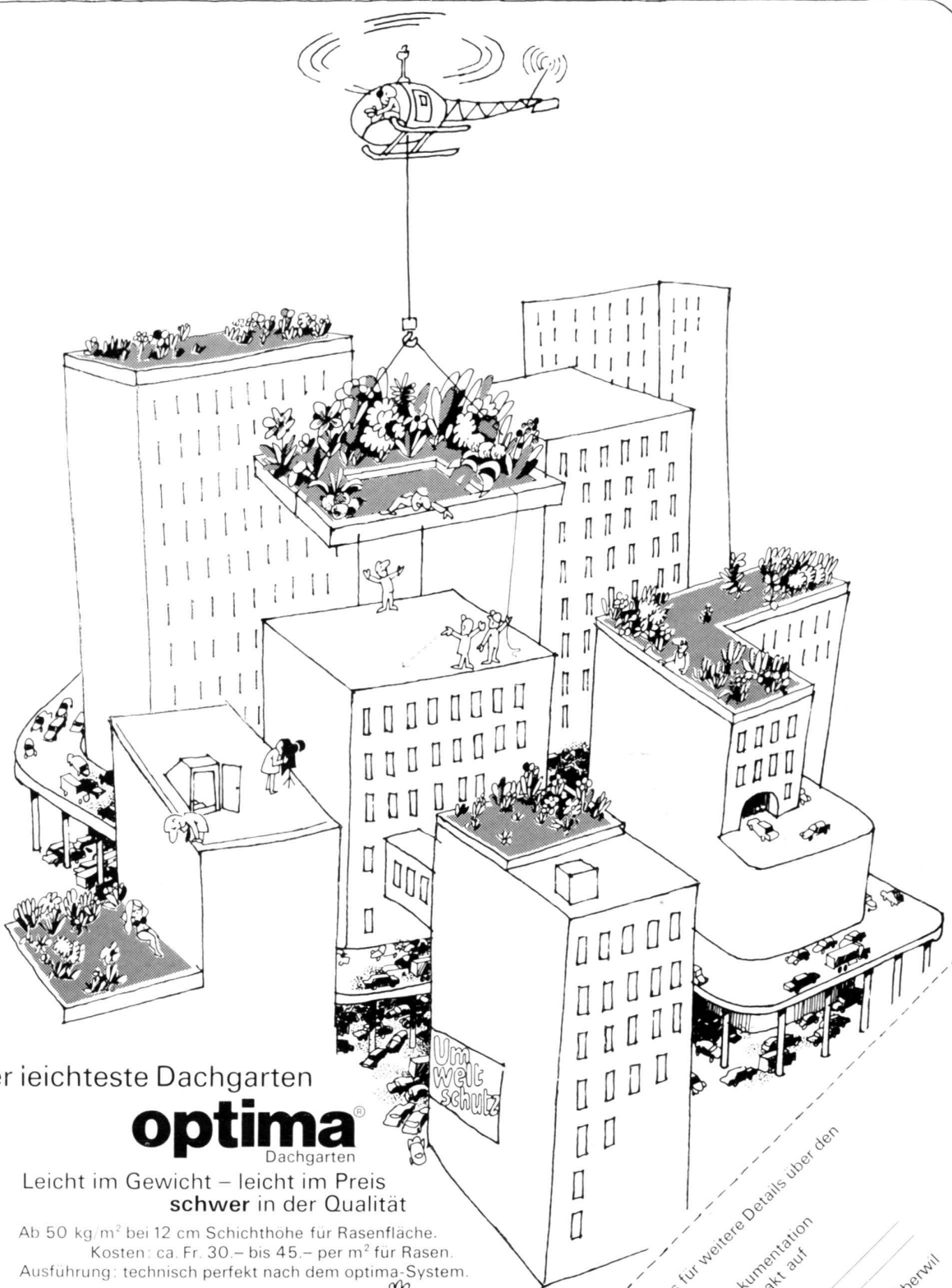
Renovationen

**Jakob Bärlocher**

Steinlieferant

**9422 Staad / Buchen SG**

Telefon 071 / 41 22 42

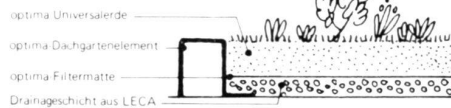


Der leichteste Dachgarten

**optima**<sup>®</sup>  
Dachgarten

Leicht im Gewicht – leicht im Preis  
schwer in der Qualität

Ab 50 kg/m<sup>2</sup> bei 12 cm Schichthöhe für Rasenfläche.  
Kosten: ca. Fr. 30.– bis 45.– per m<sup>2</sup> für Rasen.  
Ausführung: technisch perfekt nach dem optima-System.



Beratung in allen Fragen über Dachgärten.  
Verlangen Sie unsere detaillierten Unterlagen.

optima Hans Gilgen  
4104 Oberwil, Telefon 061 – 5410 04

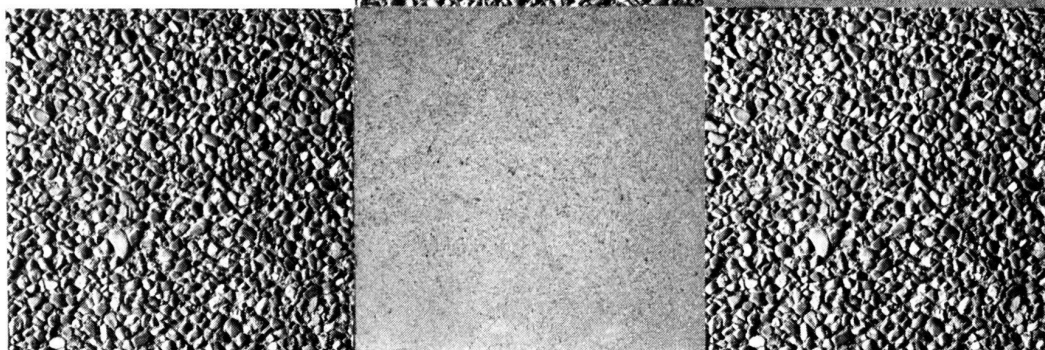
Wir interessieren uns für weitere Details über den  
optima-Dachgarten.  
 Senden Sie uns Ihre Dokumentation  
 Nehmen Sie mit uns Kontakt auf

Name: \_\_\_\_\_  
Adresse: \_\_\_\_\_

Senden an: optima Hans Gilgen, 4104 Oberwil



# Waschbetonplatten Gehwegplatten



## Waschbetonplatten

50/75 cm	unarmiert
50/50 cm	unarmiert
25/50 cm	unarmiert
40/60 cm	unarmiert
40/40 cm	unarmiert
50/100 cm	armiert
100/100 cm	armiert

## Gehwegplatten

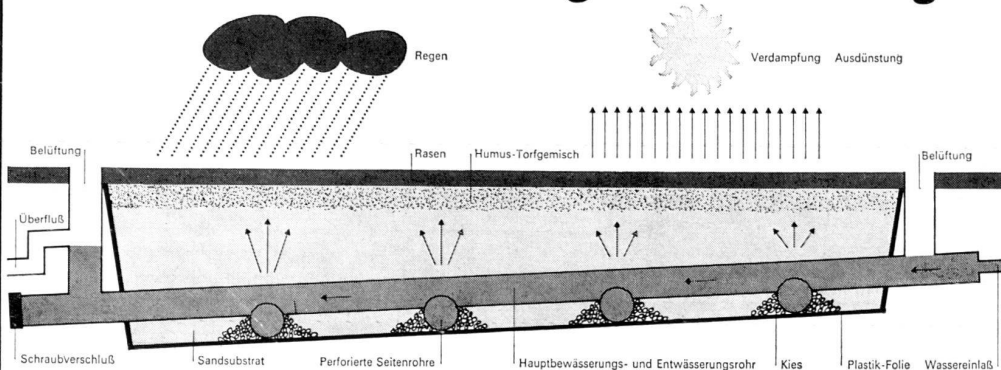
50/75 cm	unarmiert
50/50 cm	unarmiert
25/50 cm	unarmiert
40/60 cm	unarmiert
40/40 cm	unarmiert
50/100 cm	armiert
100/100 cm	armiert

Betonwerke

# A. Tschümperlin AG

Adliswil-Zürich 01 - 91 64 02  
 Horw-Luzern 041 - 41 46 46  
 Küsnacht a/R 041 - 81 11 63  
 Meierskapel 042 - 64 16 39  
 Zug 042 - 21 01 02

## CELLSYSTEM® die Lösung für den heutigen Sportplatzbau



Ich bin interessiert, mehr über das CELLSYSTEM zu erfahren. Bitte senden Sie mir unverbindlich Ihre farbige Dokumentation.

Name: \_\_\_\_\_

Adresse: \_\_\_\_\_

Ausschneiden und einsenden an  
 Cellsystem AG / SA (Lizenzgeber)  
 Gerbergasse 17 CH-4800 Zofingen  
 Tel. 062 52 18 88

## Lizenznehmer:



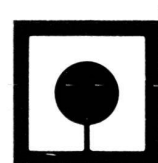
**Emanuel Sutter**  
 Sportplatzbau

Lehenmattstr. 122  
 4052 Basel / 4132 Muttenz  
 Telefon 061 - 41 42 32



**Spross**  
 Sportplatzbau

Gutstrasse 12  
 8055 Zürich  
 Telefon 01 - 35 45 55



**Robert Feller**  
 Sportplatzbau

Worbstrasse 91  
 3074 Muri / 3000 Bern  
 Telefon 031 - 52 00 53



# Hauert DÜNGER

beste Boden- und Pflanzennahrung

## Gartensegen

der ideale Volldünger auf organischer Basis

## HATO

Topfpflanzen-Grunddünger  
HATO C für Chrysantheme  
HATO für Rhododendron

## Ha-RAS

für die Rasenpflege der bewährte Rasendünger «NETRIL», Hauerts Rasendünger mit Unkrautvernichter

## Ha-BEE

Beeren-Spezialdünger, auf kalkreichem Boden auch für die übrigen Kulturen

## Ha-ROS

Rosendünger mit allen nötigen Wirkstoffen in bester Reaktion

Düngerfabrik Hauert & Co., Grossaffoltern, Telefon 032 / 84 14 81



### UNI-Verbundstein der einzige Beton-Pflasterstein

für viele dekorative Verlegemöglichkeiten, z.B. Quer- (Normal-), Parkett-, Fischgrätmuster,

mit allseitiger Verzahnung – deshalb Vollverbundwirkung, ohne durchgehende Quer- und Längsfugen – beim Fischgrätmuster – daher ohne Nachteil aus allen Richtungen befahrbar,

mit nur einem Normalstein für alle Muster (total nur zwei Randsteintypen) darum einfaches, problemloses Verlegen.

#### Der Beton-Belag mit Reissverschluss



**Verbundstein AG Zürich,**  
Mythenquai 26, 8002 Zürich,  
051/25 6110

Nordwestschweiz:  
Etienne Gisler, Bauspezialitäten,  
Thannerstrasse 59,  
4000 Basel, 061/39 3300

Kt. Bern + Westschweiz:  
Produits uni SA, 1700 Givisiez,  
037/2 64 81

# Die Umrandung

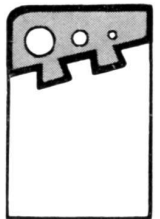
von Gerätegruben



von Sandkasten



von Kugelstossgruben



von Laufbahnen



ist ein Detail

# aber sehr wichtig!

Wir befassen uns intensiv mit solchen Details!

- Strassenabschlüsse aus Hartbeton
- Sportplatz-Spezialartikel: Einfassungen mit Gummiabdeckung
- Quarzsande für Sportplätze



**STEINER SILIDUR AG 8450 ANDELFINGEN**

Telefon 052 / 41 10 21

# WB- Verbundstein

6 cm und 8 cm stark



**Solid:** Einwandfreier Verbund, günstige Druckverteilung, hohe Druck- und Biegezugfestigkeit  
Verlegen: Kinderleicht

**Wirtschaftlich:** Schnelles und billiges Verlegen, handlich Wiederverwendbar

**Formschön:** Lebendiges Bild, ansprechende Struktur, Optimale, geschlossene Fläche

**Zweckmässig:** Griffige Oberfläche, geringer Unterhalt



## STEINAG

6362 Rozloch, 6000 Luzern  
Tel. 041 / 61 15 14



Spielplatz- und Kindergartengeräte,  
Freizeit- und Sportgeräte, Fahnenmasten,  
Garten-Sitzbänke usw.

# berli

**Metallbau, 6210 Sursee LU**

Telefon 045/4 20 66 ab 27. 5. 73 Tel.: 21 20 66



1904

## P. DE ZANET & CO. AG

NATURSTEINE  
8730 UZNACH  
TEL. 055 / 72 28 44

**PORPHYR-PFLASTERSTEINE**

**GRANIT**

für Strassen, Tief- und Hochbau, Gartenbau

**ALTA-QUARZIT**

**BÜNDNER-QUARZIT**

# TORO



hat für jeden Rasen die geeigneten Maschinen  
Schulhausanlagen — Sportplätze — Parkanlagen

Profitieren Sie von der langjährigen Erfahrung unserer Spezialisten und verlangen Sie eine unverbindliche Beratung. Das reichhaltige TORO-Programm löst auch Ihr Rasenproblem.

Grossflächen-Triplexmäher ab Fr. 4980.-

**ALTORFER SAMEN AG 8047 ZÜRICH**

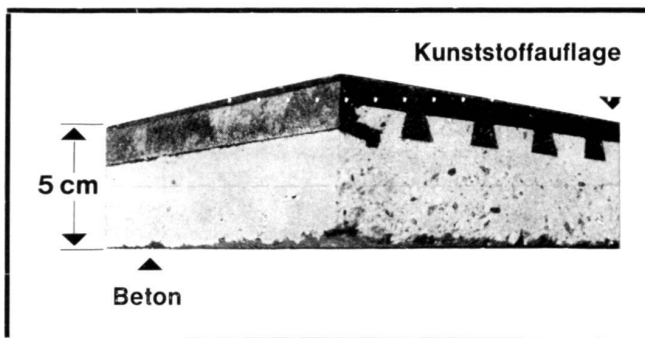
Fellenbergstrasse 276

Telefon 01 - 54 57 57

# ELASTIK-PLATTEN

wie Gartenplatten zu verlegen  
elastisch  
trittfest  
alterungsbeständig  
vermindern die Unfallgefahr

Spielplätze  
Kindergärten  
Gehwege  
Einkaufszentren  
Terrassen  
unter Spielgeräte  
Schwimmbadumrandungen



**GEZOLAN AG 4800 ZOFINGEN**

Thutplatz 23—25, Telefon 062/51 08 55

Bassin-Randplatten  
Bodenplatten für Sitzplätze  
Mauersteine  
Sagresten zum Basteln

empfehlen

**J. & A. Kuster Steinbrüche AG**

8806 Bäch am Zürichsee  
Telefon 01/76 25 25

Zu wenig zum Pflügen  
zu viel für den Spaten

Warum nicht einfach fräsen? Mit der neuen Tieffräse AM30 von Aebi Burgdorf. AM30 ist eine leistungsstarke Universalmaschine mit 6 Vorwärtsgängen, darunter einem Kriechgang, Differential mit Sperre, 10-PS-MAG-Motor (Benzin od. Diesel). Sie leistet auch im Winter (mit Schneepflug und Schneeschleuder) gute Dienste.



**AEBI**

Wir fabrizieren auch Schneefräsen: das handliche Modell SF 1 mit 8-PS-Motor für die Familie; das grössere Modell SF 2 mit 16-PS-Motor für den Profi.

**AEBI & CO AG Maschinenfabrik**  
3400 Burgdorf, Tel. 034/2 33 01

*Für Spiel und Sport  
Kunststoffbelag*

**AKUS**

*Bewährt und beliebt für  
Schulsport- und Leicht-  
athletikanlagen,  
Spielplätze und Sporthallen*

**schneidegg**

*Schneider+Co. AG  
8401 Winterthur, Scheideggstr. 2  
Telefon 052 89 2121*

**Die Spezialisten  
für Transporte  
von lebenden Pflanzen**

**Im Obersteg & Co AG**

**IOC**

Basel  
Zürich  
St. Gallen

**Rascheste Zollabfertigung und Reexpedition in Basel**  
dank unserer seit Jahrzehnten bewährten Organisation  
Äusserst sorgfältige und schonende Behandlung der Pflanzen