

Objektyp: **Advertising**

Zeitschrift: **Anthos : Zeitschrift für Landschaftsarchitektur = Une revue pour le paysage**

Band (Jahr): **13 (1974)**

Heft 1: **Österreich = Autriche = Austria**

PDF erstellt am: **16.08.2024**

Nutzungsbedingungen

Die ETH-Bibliothek ist Anbieterin der digitalisierten Zeitschriften. Sie besitzt keine Urheberrechte an den Inhalten der Zeitschriften. Die Rechte liegen in der Regel bei den Herausgebern.

Die auf der Plattform e-periodica veröffentlichten Dokumente stehen für nicht-kommerzielle Zwecke in Lehre und Forschung sowie für die private Nutzung frei zur Verfügung. Einzelne Dateien oder Ausdrucke aus diesem Angebot können zusammen mit diesen Nutzungsbedingungen und den korrekten Herkunftsbezeichnungen weitergegeben werden.

Das Veröffentlichen von Bildern in Print- und Online-Publikationen ist nur mit vorheriger Genehmigung der Rechteinhaber erlaubt. Die systematische Speicherung von Teilen des elektronischen Angebots auf anderen Servern bedarf ebenfalls des schriftlichen Einverständnisses der Rechteinhaber.

Haftungsausschluss

Alle Angaben erfolgen ohne Gewähr für Vollständigkeit oder Richtigkeit. Es wird keine Haftung übernommen für Schäden durch die Verwendung von Informationen aus diesem Online-Angebot oder durch das Fehlen von Informationen. Dies gilt auch für Inhalte Dritter, die über dieses Angebot zugänglich sind.

Rolf Keller: Bauen als Umwelterstörung

Alarmbilder einer Un-Architektur der Gegenwart

192 Seiten mit über 150 Seiten Abbildungen. Broschiert: 19.50. Artemis-Verlag, Zürich, und Winkler-Verlag, München.

Rolf Kellers Buch wirkt auf jeden sehenden und denkenden Zeitgenossen schlechthin erschütternd. Es enthüllt das Bild einer entfesselten und kulturlosen Bauwut, wie sie bisher unseren ganzen Planeten noch nie bedroht hat.

«Es fängt oft mit harmlosen Disharmonien und schleichenden Unwirtlichkeiten an und wächst sich dann bis zu ganzen Agglomerations- und Wegwerf-Landschaften aus.» In diesem Satz hat Rolf Keller die ganze Entwicklung treffend zusammengefasst. Und diese Entwicklung ist weltweit. Das Buch zeigt frappant, dass grundsätzlich keine Unterschiede mehr zu finden sind, weder zwischen Charkow in Russland und Volketswil im Kanton Zürich, noch zwischen Chur in Graubünden und Afghanistan am Fusse des Himalaja. Ueberall ist es dieselbe «Polarisierung in Chaos und Monotonie», die gleiche Normierung der Wohn-Container und die gleiche «destruktive Mobilität», die die Landschaften niederwalzen und hernach mit den unabsehbaren Massen des Zivilisationsunrates überfüllen. Das Buch lässt den Landschaftsarchitekten erkennen, wie lebenswichtig seine Aufgabe heute geworden ist.

Menschereien

52 Autoren, Verlag WWF Schweiz

288 Seiten mit zahlreichen Fotos und Reproduktionen
broschiert, Fr. 5.—

Mit dem Buch «Menschereien — Unsere Umwelt fordert 52 Autoren heraus» hat der WWF Schweiz ein interessantes Experiment gewagt. Einer Idee von Jürg Meier folgend, wurden Schriftsteller, Wissenschaftler, Politiker und Journalisten aus der Schweiz und aus Deutschland eingeladen, aus ihrer Sicht über Umweltprobleme zu schreiben. Es wurde ihnen zugesichert, dass jeder Beitrag, der eingereicht werde, unverändert zur Veröffentlichung gelange. 52 Autoren reichten in der Folge Gedichte, Kurzgeschichten, Essayistisches, Aphorismen, usw. ein.

Jürg Meier ordnete die Beiträge und ergänzte sie durch Zwischentexte und durch Bild- und Dokumentationsmaterial.

Der WWF Schweiz stellt diese Texte, die zum Teil provozieren, aber auch mögliche Alternativen aufzeigen, zur Diskussion. Er selbst steht weder rechts noch links im parteipolitischen Sinn. Er bemüht sich, nicht reaktionär, sondern zukunftsgerichtet, im echten Sinne liberal und human zu handeln.

Der Präsident des WWF Schweiz, Hans Hüsey, schreibt in seinem Vorwort: «Nur eine Gesellschaft, welche Herausforderungen erträgt, ist lebens- und entwicklungsfähig. Jeder einzelne sollte die Botschaft des Buches zum Anlass nehmen, um persönliche Gewissensforschung zu betreiben. Wir alle — auch vom WWF — werden die eine oder andere unserer menschlichen Schwächen und Inkonsistenzen im Licht dieser oder jener Wahrheit beleuchtet sehen. Vielleicht führt dies da oder dort vom Denkanstoss zur folgerichtigen Handlung.»

In diesem Sinn ist dem gelungenen Werk eine möglichst weite Verbreitung zu wünschen. Der erstaunlich tiefe Preis und das handliche Format schaffen dafür günstige Voraussetzungen.

D. Amouroux/M. Cretol/J. P. Monnet: Guide d'Architecture contemporaine en France

AA-technic-union 1972

Der auf über 400 Seiten insgesamt 476 Objekte in Wort und Bild vorstellende Führer zur modernen Architektur Frankreichs, dürfte jedem, der sich über den Stand der Baukunst dieses Landes orientieren will, beste Dienste leisten.

Die Informationen umfassen, nebst Abbildungen in bester Qualität (meistens gepaart mit Grundrissplänen), den genauen Standort, Charakteristika und Projektverfasser eines jeden Objektes. Standortskarten und ein Architekten-Index beschliessen den vortrefflichen und preiswerten Band (FF 50.—).

Zauber der Voralpen

Charles A. Vaucher, Verlag WWF Schweiz

168 Seiten mit 103 grossformatigen Farbfotos, Kunstledereinband mit Goldprägung, farbiger Schutzumschlag, 21 x 25 cm, Fr. 33.—

«natura helvetica» heisst eine neue Reihe von Bildbänden über die Naturschönheiten der Schweiz, herausgegeben vom WWF Schweiz. Im Herbst 1973 ist der erste Band erschienen, der den Titel «Zauber der Voralpen» trägt. Mit Kamera und Notizblock hat der Autor Landschaft, Pflanze, Tier und Mensch im Wechsel der Jahreszeiten aufs Papier gebannt. Aus seinen Zeilen sprechen eine tiefe Verbundenheit mit der Natur und eine Begeisterung für die wilde Schönheit der Voralpen, die sich auf den Leser überträgt.

Er zeigt auch wie sehr die Erhaltung des Landschaftsbildes und der Natur in den Voralpen vom Fortbestehen der Bergwirtschaft abhängt. Der prächtige Bildband ist dank dem Verzicht des Autors auf sein Honorar und des Buchhandels sowie des WWF auf hohe Gewinnmargen, sehr preisgünstig geblieben.

Derek Lovejoy: Land Use and Landscape Planning

308 pages, Illustrated.

Leonard Hill Books — Intertext Publisher, London 1973

Price: £ 10.00.

This comprehensive and fully illustrated book states the need for land use and landscape planning as a fundamental process in any planning activity.

The methods of survey and assessment, classification and analysis are presented as the basic tenets of land use plans, with numerous examples and applications of the various techniques available from the United Kingdom and overseas. Each of the major rural land uses — agriculture, forestry, recreation, transportation and industry — their needs, problems and impacts, are examined in turn and the conflicts and pressures which both planners and governments must resolve for the sake of man and the environment, are clearly illustrated and solutions indicated.

The four case histories from the United States, Germany and Holland, show how the methodology included in earlier chapters has been successfully applied. The book concludes with a description of the Geogram arid a survey of computer methods useful in landscape planning.

**Die Spezialisten
für Transporte
von lebenden Pflanzen**

aus:
Holland (Boskoop)
Deutschland
Frankreich
Belgien
Dänemark

Im Obersteg & Co AG

IOC

8021 Zürich
Uraniastrasse 26
Telefon 01 25 86 77
Telex 53718

4002 Basel
Elisabethenanlage 9
Telefon 061 22 38 00
Telex 62253

9001 St. Gallen
Bahnhofgebäude SBB
Telefon 071 22 10 63
Telex 71161

Rascheste Zollabfertigung und Reexpedition in Basel

Thames Polytechnic

Landscape architects

The Thames Polytechnic School of Architecture at Hammersmith, W. 6. is the London centre for education in Landscape Architecture.

The School offers full-time undergraduate and part-time postgraduate courses, which at present enjoy partial exemption from the examination of the Institute of Landscape Architects, and culminate in the award of the Polytechnic Diploma in Landscape Architecture, leading to professional membership of the Institute. The Polytechnic intends, in due course, to convert the Diploma to a Degree.

Courses are design-based with the emphasis on project work and include field course studies.

The School needs the following additional staff to teach particular aspects of the theory and practice of landscape design and construction:

1. A Senior Lecturer, to co-ordinate studies on the full-time undergraduate course, to establish areas of liaison with architectural students, and to teach in his speciality.
2. A Lecturer Grade II to teach on both courses.

Salary:

Senior Lecturer £ 3291—3655 (bar)—3928 } + £ 118 London
Lecturer Grade II £ 2515—3243 } allowance

Further particulars and form of application may be obtained from the Secretary, Thames Polytechnic, Wellington Street, London, SE 18 6 PF, England, to whom completed applications should be returned as soon as possible.

Büro für Grünplanung in Basel sucht

selbständigen

Projektbearbeiter

für Garten- und Landschaftsarchitektur, welcher seine Initiative und Phantasie voll entfalten möchte.

Ferner einen oder zwei junge

Gartenbauzeichner

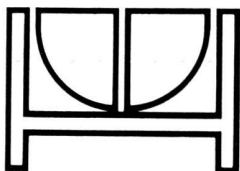
mit Praxis oder zum Anlernen. Eventuell dipl. Gärtnermeister zur Weiterbildung auf Büropraxis.

Wir sind ein junges Planungsteam, von welchem Sie profitieren können und arbeiten an interessanten, öffentlichen und privaten Projekten wie:

Landschaftsgestaltung
Grünplanung in der Stadt
Autobahnbau — Immissionsschutz
Schwimmbäder Schul- und Sportanlagen
Spitalgärten Altersheime
Einfamilienhausgärten

Wir bieten Ihnen gute Entlohnung, betriebseigene Pensionskasse, 5-Tage-Woche und gleitende Arbeitszeit. Informationsfluss innerhalb der Firma im Sinne der internen Weiterbildung.

Rufen Sie uns an, Telefon 061/35 44 99 und verlangen Sie Herrn Wenzel oder Herrn Meury, zwecks Vereinbarung eines Gesprächs oder senden Sie uns Ihre kurze Bewerbung mit Angaben über die bisherige berufliche Tätigkeit. Wir freuen uns, Sie kennenzulernen.



Wolf Hunziker

Garten- und Landschaftsarchitekt
BSG/SWB

Löwenbergstrasse 6
4059 **Basel**

In Wien wartet die grösste Gartenschau der Welt auf Sie!

Vom 18. April bis zum 14. Oktober 1974 findet in Wien die WIG 74 — Wiener Internationale Gartenschau 1974 — statt.

Ein Blumengarten mit über 10 Millionen Pflanzen und 25 km Spazierwegen. Sonderschauen für Rosen sowie Obst-, Wein- und Gemüsebau werden dort zu sehen sein. Sicher Grund genug, um Ihnen eine Pauschalreise zu organisieren.

Sie haben die Wahl zwischen einer Wochenendreise (Freitag, Samstag, Sonntag) ab Fr. 495.— und einer Ferienreise (6 Übernachtungen in Wien) ab Fr. 780.—.

Eingeschlossen ist der Flug Zürich—Wien retour mit AUSTRIAN AIRLINES oder SWISSAIR sowie der Aufenthalt im gewünschten Hotel inkl. Frühstück. Verlangen Sie unseren Spezialprospekt.

Alle Preise exklusive Zuschlag für Treibstoffverteuerung.

AUSTRIAN AIRLINES



Wir Ferienverbesserer kennen die schönsten Ziele

Aarau (064) 24 35 35, Arosa (081) 31 31 41, Baden (056) 22 51 33, Basel (061) 25 20 33, Basel (061) 23 66 15, Bern (031) 22 76 61, Biel 3 (032) 22 14 22, Frauenfeld (054) 7 67 27, Interlaken (036) 22 13 32, Luzern (041) 23 91 31, Olten (062) 22 15 15, Regensdorf (01) 71 69 69, Rorschach (071) 41 77 77, St. Gallen (071) 22 85 82, Uster (01) 87 04 36, Wetzikon (01) 77 53 33, Zürich-Bahnhofplatz (01) 29 34 11, Zürich-Bellevue (01) 47 12 00, Zürich, Hotel Zürich (01) 26 01 00, Zürich-Pelikan (01) 27 35 55, Zürich-Altstetten (01) 62 10 10, Zürich-Enge (01) 25 99 80, Zürich-Wiedikon (01) 35 08 00, Zürich-Oerlikon (01) 48 19 20
Ascona, Genf, Lausanne, Locarno, Lugano, Neuenburg, Renens, Yverdon

Günstige Reisen nach WIEN zu der grössten Gartenschau der Welt, der

WIG 74: 18.4. — 14.10.1974

Spezielle Arrangements mit Kursflügen der AUSTRIAN AIRLINES und SWISSAIR:

3 oder 4 Tage WIEN (Kursflüge) ab Fr. 450.—

Für Leute mit wenig Zeit:

SATA-Charterflug 1 Tag ab Fr. 165.—

Besuchen Sie die WIG und Wien während

8 Tagen (SATA-Charterflug) ab Fr. 380.—

Grosses Ausflugsprogramm, ideale Möglichkeiten zum Kombinieren!

Speziell günstige Gruppenpreise!

Verlangen Sie unseren Prospekt mit nachstehendem Talon oder telefonisch!

- Ich wünsche den WIG-Prospekt.
 Ich bin generell an Programmen vom Reisebüro DANZAS interessiert.

Name: _____ Vorname: _____

Adresse: _____

Bitte einsenden an Reisebüro

DANZAS

Bahnhofplatz 9, 8023 Zürich
Postfach 2232, Telefon 01 27 30 30

RASEN-SAMEN



vom Spezialisten

Mit Ihren Rasenproblemen sollten Sie zum Spezialisten gehen. Samen Mauser ist Spezialist und bietet Ihnen:

- sehr preisgünstige Standard-Mischungen von überdurchschnittlicher Qualität
- hochwertige Favorit-Mischungen aus hervorragenden Zuchtgräsern
- Spezialmischungen für Strassenbau und Böschungsbegrünung
- Mischungen nach Ihren eigenen Rezepten zu günstigen Tagespreisen

Rufen Sie uns an, wenn ...

- ... Sie Probleme rund um den Rasen haben
- ... Sie Interesse an einer preisgünstigen Offerte haben
- ... Sie unseren Besuch wünschen

Spezialisierte Fachleute stehen Ihnen zur Verfügung.

Für eilige Bestellungen 01 25 26 00
Für Fachauskünfte 01 85 11 11

SAMEN

Mauser

Rathausbrücke 8022 Zürich

Geb. Steiner AG

8902 URDORF ZH

Birmensdorferstrasse 15
Telefon 01 98 86 26
01 98 66 76

SM-NORM Beton-Pflanzen- und -Blumentröge



Vorfabrizierte SM-Norm Blumen- und Pflanzentröge als Einzelelemente oder als Gruppenkombinationen in verschiedenen Grössen hergestellt aus hochwertigem armiertem Beton in Stukkaturmanier.
Verlangen Sie bitte unverbindliche Offerte.

Geb. Steiner AG

SM-NORM BETON-PFLANZENTRÖGE

E. HUNN AG baut Sportanlagen nach Mass:

Unser Ausführungsprogramm

Gesamte Leichtathletikanlagen und Laufbahnen mit EVERPLAY-Produkten (Inh. der Generalvertretung)

Besondere Vorteile der EVERPLAY-Beläge

- die Sportler erbringen auf ihnen höchste Leistungen
- sie sind äusserst preisgünstig
- bei allen Prüfungen bezüglich Verschleisstests haben sie bestens abgeschnitten

Wir bauen auch weiterhin wassergebundene Beläge.

Unser vielseitiges Programm für den Bau von Rasenspielfeldern

AUSTRIA-Grasvlies-Matten

Generalvertretung für die Schweiz

PAMAX-Rasenspielfelder

mit patentiertem Entwässerungssystem

EURASP-Olympia-Rasen-Patent angemeldet

Verlangen Sie unsere Unterlagen oder eine unverbindliche Beratung durch unsere Fachleute

E. HUNN AG 8966 Oberwil AG

Garten- und Sportplatzbau Telefon 057 / 5 18 30

Burri-Gerätebahn La piste d'engins Burri

Die ideale Turn-, Pausen- und Freizeitanlage
L'installation idéale de gymnastique et de loisirs



Stiekel - Werbegrafik

BURRI AG ZÜRICH 8152 Glattbrugg Sägereistrasse 28, Tel. 01/810 5311

Die Umrandung

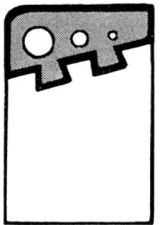
von Gerätegruben



von Sandkasten



von Kugelstossgruben



von Laufbahnen



ist ein Detail

aber sehr wichtig!

Wir befassen uns intensiv mit solchen Details!

- Strassenabschlüsse aus Hartbeton
- Sportplatz-Spezialartikel: Einfassungen mit Gummiabdeckung
- Quarzsande für Sportplätze



STEINER SILIDUR AG 8450 ANDELFINGEN
Telefon 052 / 41 10 21

Ihr Partner für die grüne Umwelt



GEBR MOHR BAUMSCHULEN

SEIT 1911

D-2200 ELSHORN-LANGELOHE · Postfach 805
Telefon Sa.-Nr. (04121) 7 1041-3

F FYLKING FYLKING FYLKING FYLKING FYLKING

Die neue schwedische Wiesenrispe (*Poa pratensis*) ist Weltklasse.

FYLKING ist bei einem Versuch der Rasenforschungsstelle Giessen/BRD im 3. Jahr nach Ansaat die Sorte mit der **höchsten Narbendichte**.

Die Sportrasen-Forschungsstelle Bingley/England schreibt in ihrem Bulletin 1972: «FYLKING ist bis heute vielleicht die beste der vier Sorten in der Gesamtbeurteilung» (nebst Baron, Sydspport, Merion).

FYLKING — exklusiv in den Zuchtrasen **OH-Super**, **OH-Maximal**, **OH-Spezial**, **OH-Sport**.

Generalvertrieb für die Schweiz:

**Otto Hauenstein
Samen AG**



**01/96 33 55
8197 Rafz**

Hunziker-Pflastersteine

ideal für Fahrbahnen
und Plätze

*einfach
wirtschaftlich
dauerhaft
schön*



AG HUNZIKER^{CH}

Kinderland
Neeser hegel MAGS

Neeser Spielplatzgeräte

CH-6260 Reiden/LU Neeser-Kinderland bietet das grösste Geräte-Programm Europas in Stahl, Holz und Kunststoff aus der Schweiz, Deutschland und Schweden
Telefon 062-81 23 23



P. DE ZANET & CO. AG

NATURSTEINE
8730 UZNACH
TEL. 055 / 72 28 44

PORPHYR-PFLASTERSTEINE

GRANIT

für Strassen, Tief- und Hochbau, Gartenbau

ALTA-QUARZIT

BÜNDNER-QUARZIT

Ein gut proportionierter Holzzaun ist immer zeitgemäss

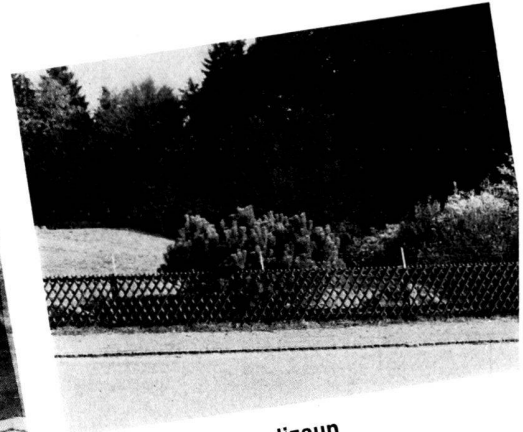
Ein Zaun in Naturholz mit harmonischen Proportionen kann nie veralten. Als natürliches Element umzäunt er jedes Grundstück auf das Beste. Verlangen Sie unseren Prospekt, damit Sie sich über die vielfältigen Möglichkeiten orientieren können.



Palisadenzaun; Löhninger-Hag mit Doppeltor für Garageneinfahrt



Pfahlwand als Sicht- und Schallschutz (Variationen in Palisadenwand oder Rebsteckenhag)



Hörnli- oder Kreuzlizaun

Müller & Co. Löhningen
Tel. 053 / 7 10 21



Grab-Aushubmaschine GAMA 1b

Der neue selbstfahrende Hydraulik-Schmalspur-Bagger für enge Friedhofwege, der rationell, arbeitskräftesparend und schnell Grabstätten aushebt. Eignet sich auch vorzüglich für die Durchführung von Erdbewegungsarbeiten, Aufladen von Erde, Schnee usw; Grabenöffnen für Drainagen usw. Er ist kipp- und standfest, auch mit Doppelbereifung lieferbar und ausserdem sehr preiswert.

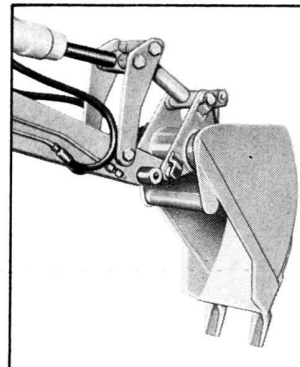
Verlangen Sie unsere Offerte oder eine Vorführung.

Auch mit Tieflöffleinrichtung

Tieflöffel 25 cm breit

Tieflöffel 32 cm breit

Tieflöffel 42 cm breit



estumag

Generalvertretung

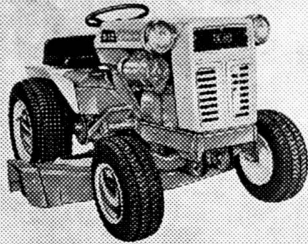
ESTUMAG SURSEE

6210 Sursee/LU

Telefon 045 / 21 31 43

GILSON Mehrzwecktraktoren

7-, 8-, 10-, 12- und 16-PS-Basco-Motoren, hydraulisches, stufenloses Getriebe, über 40 Zubehöre, wie Rasenmäher, Sauger, Wischer, Schneefräse, Mähbalken usw.



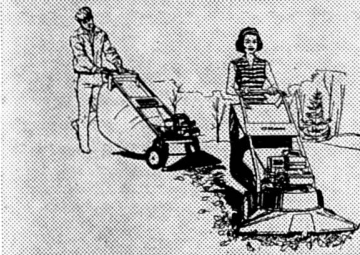
GILSON Aufsitzmäher

4-, 5-, 6-, 7- und 8-PS-Front- oder Heckmotor. Zubehöre: Rasenwischer, Fangsack, Schneepflug, (auch Rasenmäher zum Stossen.)



GILSON Vacuumsauger

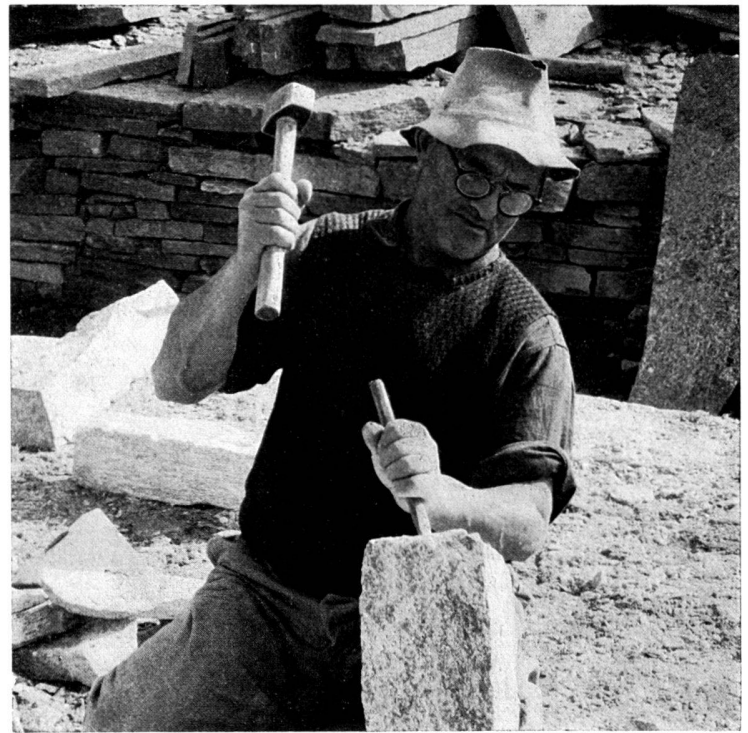
77 cm Arbeitsbreite, 3,5- oder 5-PS-Basco-Motor, zum Reinigen von Rasen, Parks, Wegen und Plätzen



INTRAVEND AG

Postfach 8048 Zürich
Tel. 01 62 88 22 Telex 54 289

Wir suchen noch einige Gebietsvertreter



Alle Natursteine

Grosses Lager in Zürich-Tiefenbrunnen
Neue Grossmuster-Ausstellung

Eckardt Natursteine AG Zürich

Seefeldstrasse 198, Telefon 01/55 08 60

Schaumstoff-Filtermatte für Dachgärten und Gartenterrassen

verhindert Ausschwemmen der Humusschicht und reguliert den Wasserabfluss in idealer Weise. Die Schaumstoffmatte wird direkt auf das Geröll verlegt.

Rollen à 10 x 2 m sofort lieferbar.

Rufen Sie uns an. Wir beraten Sie gerne.

SCHAUMSTOFF AG
8303 BASSERSDORF

Geerenweg 4
Telefon 01/93 61 14

TORO

pflegt Rasen optimal.

Für jede Aufgabe bieten wir Ihnen die geeignete Maschine.

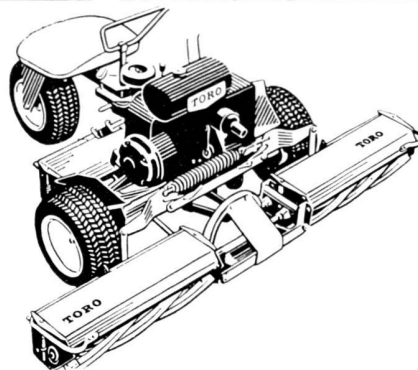
Zum Beispiel für

**Schulhausanlagen,
Sportplätze,
Parkanlagen**

ist der Triplexmäher gerade richtig. Wie jeder TORO arbeitet er zuverlässig, ist leicht zu bedienen und mit einem Mähradius (innen) von 30cm (rund um einen Baum) äusserst wendig.

Profitieren Sie von unserer langjährigen Erfahrung und verlangen Sie eine unverbindliche Beratung und Vorführung auf Ihrem Gelände durch unsere Fachleute.

Auch Ihr Rasenpflegeproblem ist zu lösen mit TORO



Generalvertretung Schweiz:

Altorfer Samen AG

8047 Zürich, Telefon 01 54 57 57

Sämtliche Betonwaren für den Gartenbau

**Gada AG
Betonwarenfabrik
Dietikon ZH
Telefon 01/88 21 12**

Gehwegplatten
Stellriemen
Bordsteine
Winkelstufen
Blockstufen
Betonmauersteine bearbeitet
Ausführung in
Beton roh,
geschliffen,
gestockt,
Waschbeton
Einzelanfertigungen
nach Ihren Plänen

Schweizer Baumschulen empfehlen sich Ces pépinières suisses sollicitent votre confiance

Haller AG Baumschulen Aarburg 4665 Oftringen

Alle Baumschulpflanzen. Grosses Sortiment in Ziergehölzen und Koniferen, Rosen, Stauden, Sumpf- und Wasserpflanzen, Beerenobst, Obstbäumen
Unverbindliche Besichtigung
Telefon 062 / 41 16 51

Grueber & Reichenbach Baumschulen

Telefon 01 / 80 23 00
Oberrenggstrasse

8135 Langnau a. A.

W. Jacquet, Bourdigny-Genève

Arbres et arbustes d'ornement, fruitiers, rosiers, conifères, rhododendrons.
Plantes alpines, vivaces et aquatiques.
Téléphone 022 / 53 13 90

Kläfiger, Chavannes-Renens

Grosses Sortiment in schön gewachsenen Zierpflanzen und Koniferen. Viele grosse Einzelpflanzen. Rosen in besten Sorten. Obstbäume und Beerenobst. — Katalog.
Telefon 021 / 34 20 20

J. Hug 8157 Dielsdorf

Baumschulen, Rosenkulturen, Ziersträucher, Rhododendron, Koniferen und Zierbäume, starke Solitärpflanzen, Bodenbedecker
Spezialität: Container-Pflanzen
Telefon 01/94 12 10

R. Huber, Dottikon AG

Unsere Spezialität:
Rosen in besten Sorten
Ziersträucher, Koniferen, Obstbäume, Beerenobst

R. Rohner, Dübendorf ZH

Zierbäume, Ziersträucher, Nadelhölzer, Zwergkoniferen, Heckenpflanzen usw.
Unverbindliche Besichtigung.
Telefon 01 / 85 72 16

Heggidorn-Baumschule 3202 Frauenkappelen BE

Telefon 031 95 10 11
an der Strasse von Bern nach Murten, VD, NE, 10 km von Bern.
Alle Ziergehölze und Bodendecker, Spezialität: Container-Pflanzen. Ihren Besuch verbinden Sie mit einem Spiel Minigolf, Multigolf oder Tischtennis, Gartenschach, Kinderspielplatz, Parkplatz.

Konrad Roth, 8593 Kesswil

Telefon 071 / 63 35 55
3 ha Rosen, 10 ha Koniferen und Ziergehölze, 5 ha Obstgehölze.
Grosser Engros-Selbstbedienungseinschlag. Container-Pflanzen.
Prompter Zustelldienst auf Schiene und Strasse.
Wir freuen uns, Sie in unserem neuen Betrieb begrüssen zu dürfen.

Werner Rusterholz, Oberrieden ZH

Sämtliche Baumschulartikel
Ziergehölze; Rhododendron, Azaleen;
Rosen und Obstbäume

Hauenstein AG. 8197 Rafz

Baumschulen / Rosenkulturen
Bäume, Sträucher, Obst, Beeren,
Stauden, Rosen, starke Solitärbäume
Besichtigen Sie unsere Kulturen!
Telefon 01 / 96 33 44

Hauenstein AG, Baumschulen 5022 Rombach b/Aarau

Zierbäume und -sträucher, Nadelhölzer,
Böschung- und Heckenpflanzen,
Blütenstauden
Spezialität: Container-Pflanzen
Telefon 064 / 24 16 14

Hermann Zulauf AG 5107 Schinznach-Dorf

Solitärpflanzen und Massenware von Ziersträuchern und -Bäumen sowie von Nadelgehölzen. Rosen, Obst und Beerenobst in besten Sorten.
Telefon 056 / 43 12 16 / 43 21 58

F. Friedrich Söhne, Stammheim ZH

Spalierreben, Obstbäume, Beerenobst,
Ziergehölze, Rosen, Heckenpflanzen,
Schlingpflanzen
Telefon 054 / 9 11 27

C. Frikart Söhne, Stäfa ZH

Spezialkulturen winterharter Zierpflanzen.
— Blütenstauden, Felsenpflanzen, Farne,
Ziergräser, Kübelpflanzen, Sumpf- und Wasserpflanzen, Gewürz- und Heilkräuter,
Ziergehölze, Moorbeetpflanzen, Schlingpflanzen, Zwergkoniferen.
Telefon 01 / 74 91 19

A. Hoffmann Söhne, Untereingstringen ZH

Baumschulen, Staudenkulturen
Beziehen Sie **Hoffmanns Gartenbuch**
200 Seiten, Farbendruck, 2000 Sortenbeschreibungen von Ziergehölzen, Blütenstauden usw. Preis Fr. 4.50 mit Rückvergütung Telefon 01 / 98 71 51

A. Pfenninger, Uster-Winikon ZH

Telefon 01 / 87 17 37
Ziergehölze
Koniferen
Spezialbaumschulen für Pinus

Haggemacher & Sohn, Winterthur

Spezial-Baumschule für seltene Gehölze am Kemptweiher (Zürcherstrasse zwischen Winterthur und Kempthal).
Telefon 22 18 84 und 22 46 08

Schweizer Baumschulen empfehlen sich Ces pépinières suisses sollicitent votre confiance

F. Schwitter
Stauden und Kleingehölze
Kriens LU

Ziersträucher und Koniferen in Containern, bodenbedeckende Gehölze und Blütenstauden in Töpfen. Besuchen Sie unsere Kulturen unverbindlich. Kulturen bei der Autobahn
Telefon 041 - 42 18 46

H. und K. Walder
4125 Riehen/BS

Baumschulen in Althäusern bei Muri AG und Olsberg AG.

Führende Baumschule für Forstpflanzen, Wildgehölze und Heckenpflanzen. Pflanzen für Autobahnen und Landschaftsgestaltung. Bepflanzung von Industrieanlagen.
Tel. 061 / 49 19 33



Emil Bernhard
Rosen-, Obst- und Zierbaum-
schule, 9500 Wil

Bodenbedecker, Sträucher, Rosen Obst-, Alleebäume, Solitars bis 10 m. Die meisten Pflanzen bis 5 m Höhe auch in Containern, Containerfläche 3 ha. Benutzen Sie unsern vorteilhaften Zubringerdienst.

Ubelmann-End & Sohn
Baumschulen + Gartenbau
Wittnau

Büro Frick, Telefon 064 / 61 11 94
und 61 24 87

Zierbäume Bodendecker
Blütensträucher Moorbeetpflanzen
Nadelgehölze Stauden
Heckenpflanzen Rosen
finden Sie in grosser Auswahl in unseren Baumschulen in Wittnau.

Seeland Baumschulen AG
3252 Worben bei Lyss

100 000 Rosen Alleebäume
100 000 Bodenbedecker Grossgehölze
30 000 Heckenpflanzen Koniferen
30 000 Obstbäume Beeren

Containerpflanzen bis zu 5 m hoch auf einer Fläche von ca. 1 ha. Verlangen Sie eine Offerte.
Telefon 032 / 84 11 51

Bürgi's
Forstbaumschulen AG
5256 Zeihen AG

Telefon 064 / 66 13 52

Massenanzucht von Forstpflanzen, Wildgehölz, Heckenpflanzen und Weihnachtsbäumen. Wildrosen. Verlangen Sie unsere Gratispreisliste.



H. und K. Walder
4125 Riehen/BS

Tel. 061 / 49 19 33



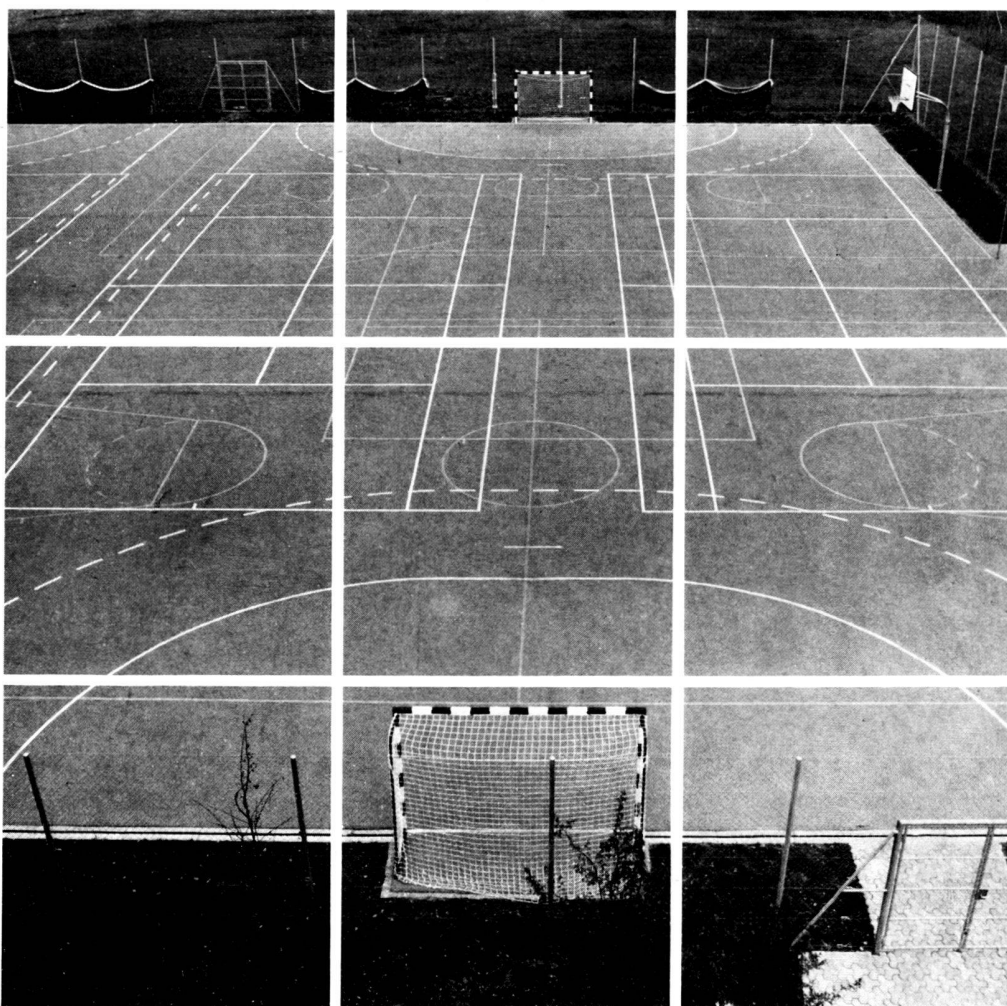
Führender Betrieb mit 40 Hektar Baumschulen für Forstpflanzen — Wildgehölze —
Heckenpflanzen — Wildrosen — Weiden

RUB TAN

**RUB TAN - Allwetter-Sport-
beläge bestehen aus einer
RUB KOR - Dämpfung-
schicht und einer Polyure-
than-Verschleisschicht.
Es ist die ideale Belags-
kombination für Leichtath-
letikanlagen, Spiel-,
Turn- und Tennisplätze
und Mehrzweck-Sporthallen.**

**RUB TAN - ist sehnens- und
muskelschonend
(verzögerter Rückprall),
umweltfreundlich, pflege-
leicht, trittschallhemmend,
nassrutschsicher, ver-
schleissfest, wetterresistent,
farbbeständig.**

**Auskunft und Beratung
Walo Bertschinger AG
Limmatstrasse 73, 8023 Zürich
Abt. Sportplatzbeläge
Telefon 01 44 66 60**



Kern GK0-A das automatische Baunivellier, das denkt

Einmal denkt es daran, die Ziellinie stets horizontal zu halten. Das tun andere Nivelliere auch. Ausserdem aber merkt es, wenn es einmal die Ziellinie nicht horizontalisieren kann. Das merken andere Nivelliere nicht.

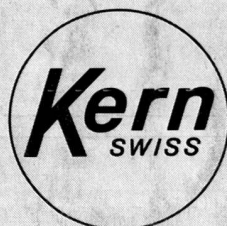
Das GK0-A lässt dann im Fernrohrgesichtsfeld eine rote Warnblende erscheinen. Sie bedeutet: «Halt! Vor dem Weiternivellieren das Instrument nachhorizontalieren!» So denkt das GK0-A. Damit Sie nicht daran denken müssen.



Coupon

Senden Sie mir bitte Ihren
Prospekt über das GK0-A

Name _____
Beruf _____
Adresse _____



Kern & Co. AG
Werke für Präzisionsmechanik und Optik
5001 Aarau