

Objektyp: **Advertising**

Zeitschrift: **Anthos : Zeitschrift für Landschaftsarchitektur = Une revue pour le paysage**

Band (Jahr): **14 (1975)**

Heft 1: **Harmonie zwischen Wasser und Land = Harmonie eau-terre = Harmony between water and land**

PDF erstellt am: **30.06.2024**

### **Nutzungsbedingungen**

Die ETH-Bibliothek ist Anbieterin der digitalisierten Zeitschriften. Sie besitzt keine Urheberrechte an den Inhalten der Zeitschriften. Die Rechte liegen in der Regel bei den Herausgebern.

Die auf der Plattform e-periodica veröffentlichten Dokumente stehen für nicht-kommerzielle Zwecke in Lehre und Forschung sowie für die private Nutzung frei zur Verfügung. Einzelne Dateien oder Ausdrucke aus diesem Angebot können zusammen mit diesen Nutzungsbedingungen und den korrekten Herkunftsbezeichnungen weitergegeben werden.

Das Veröffentlichen von Bildern in Print- und Online-Publikationen ist nur mit vorheriger Genehmigung der Rechteinhaber erlaubt. Die systematische Speicherung von Teilen des elektronischen Angebots auf anderen Servern bedarf ebenfalls des schriftlichen Einverständnisses der Rechteinhaber.

### **Haftungsausschluss**

Alle Angaben erfolgen ohne Gewähr für Vollständigkeit oder Richtigkeit. Es wird keine Haftung übernommen für Schäden durch die Verwendung von Informationen aus diesem Online-Angebot oder durch das Fehlen von Informationen. Dies gilt auch für Inhalte Dritter, die über dieses Angebot zugänglich sind.

# EINVERSTANDEN.

Sie können die Oberfläche auch mit irgend einer anderen Rinne entwässern.  
Sie können das Wasser auch stehen lassen wo es ist!

Sollte man aber nicht gerade heute allergrössten Wert auf Qualität, Dauerhaftigkeit, Stabilität, leichte Einbaubarkeit, echte Service- und Dienstleistungen bei günstigster Preisgestaltung legen?

## Bei uns liegen Sie in jeder Hinsicht ACO~DRAIN~RICHTIG.

ACO-DRAIN ist seit Jahren das marktbeherrschende Produkt in Sachen Oberflächen-Entwässerung. Die Gründe hierfür liegen auf der Hand. Die Idee (ACO-DRAIN) basiert nicht auf einer Rinne allein, sondern auf einem kompletten System, das in seiner Anwendung – was den Umfang, die Geländeform und die Komplexität angeht – völlig unbeschränkt ist! ACO-DRAIN entwässert immer und überall schnell und vollständig – ganz egal, ob es bei Strassen, Park- und Garageplätzen, Fussgängerzonen, Werk- und Lagerhallen, Sportanlagen, Industrie- und Wasserungs-Betrieben usw., usw. eingesetzt wird. ACO-DRAIN bringt aber nicht nur rein technische Vorteile! Die verlegten ACO-DRAIN-Rinnen sind nämlich auch optisch kaum zu vergleichen. Sie stören die Umwelt überhaupt nicht! – Die (kraterförmigen Mondlandschaften), wie sie bei Punkt-einläufen mit Kreuzgefälle gezwungenermassen auftreten, gehören bei ACO-DRAIN der Vergangenheit an. Sie sehen: mit ACO-DRAIN und uns liegen Sie bei der Oberflächen-Entwässerung einzig richtig!

**Die 9 wichtigsten Gründe, weshalb Sie sich in jedem Fall für die ACO-DRAIN-Rinne entscheiden sollten:**

- 1. Grund**  
Die ACO-DRAIN-Rinnen werden aus Polyesterbeton gefertigt, sind deshalb aussergewöhnlich haltbar, absolut frostbeständig und unempfindlich gegen Streusalz, Öle, Benzin sowie viele Säuren und Laugen.
- 2. Grund**  
Der Polyesterbeton von ACO-DRAIN ist fester als normaler Beton –



Heinz K. Walliser

die Rinnen sind dementsprechend hoch belastbar, nämlich bis zu 60 t Gesamtgewicht.

**3. Grund**  
Die ACO-DRAIN-Rinnen sind sehr leicht – ein Fertigelement wiegt nur 20 kg! Der Einbau im Baukastensystem wird so natürlich spielend einfach.

**4. Grund**  
Das ACO-DRAIN-System umfasst Rinnen bis zu 30 m mit eingebautem Gefälle, 7 Elemente ohne Gefälle, 5 Standardroste, diverse Spezialroste für Sportanlagen, Stirnwände für Rinnenanfang und -ende, senkrechte und waagrechte Abläufe, Sandfänge, Schlamm-sammler und Rostarretierungen.

**5. Grund**  
ACO-DRAIN verfügt über ein äusserst dichtes Verteilernetz in der ganzen Schweiz – über 60 Lager und Verkaufsstellen des Baumaterialhandels sorgen für rasche Bereitstellung und Auslieferung.

**6. Grund**  
Der hochqualifizierte ACO-DRAIN-Beratungsdienst – unter der Leitung eines Bauingenieurs – erarbeitet für jedes Projekt die technisch und finanziell optimale Lösung und erstellt die entsprechenden Verlegepläne und hydraulischen Berechnungen. – Selbstverständlich kostenlos!

**7. Grund**  
Es stehen jedermann umfassende technische ACO-DRAIN-Unterlagen zur Verfügung. Sie werden von uns kostenlos und unverbindlich abgegeben.

**8. Grund**  
Bei ACO-DRAIN sind alle Arten von Spezialanfertigungen aus Polyesterbeton möglich. Ganz nach Ihren Wünschen!

**9. Grund**  
Die ACO-DRAIN-Rinnen werden in der Schweiz für die spezifischen Schweizer Bedürfnisse hergestellt.

**ACO**  
**drain**

**STUDER + THOMANN**

die Oberflächen-Entwässerungs-Spezialisten  
Webereistrasse 56/58, 8134 Adliswil,  
Telefon 01/91 06 23.

Einsenden an: STUDER + THOMANN

Bitte senden Sie uns Ihre detaillierten Unterlagen über das meistverlegte Oberflächen-Entwässerungs-System ACO-DRAIN mit den vielen unverwüthlichen Rinnen aus Polyesterbeton.

A 3. 75

Firma: ..... Sachbearbeiter: ..... Telefon: .....  
Strasse: ..... PLZ/Ort: .....



# STEINAG

6362 Rozloch, 6000 Luzern  
Telefon 041 - 61 15 14

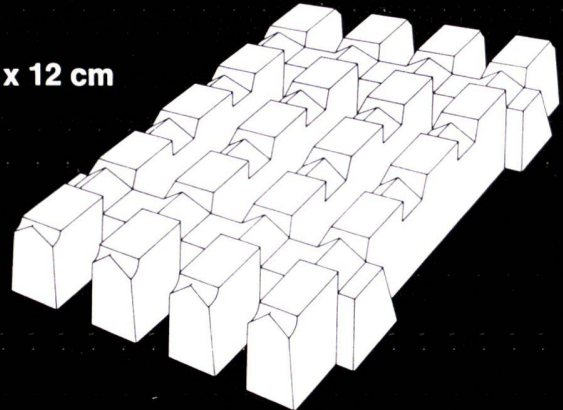
# Gartenbauartikel

Verbund- u. Pflastersteine, Rasenraster, Blockstufen  
U-Elemente, Pflanzentröge, Gehweg- u. Waschbeton-  
platten

## Rasenraster

60 x 40 x 12 cm

**Schutz der Landschaft  
sauber und solid**

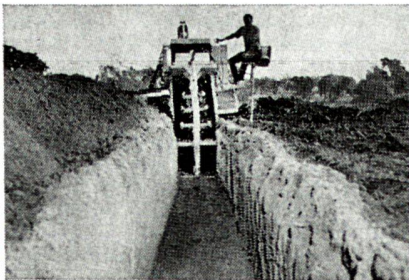


für Notparkplätze, befahrbare Rasenfläche  
für Rasenwege, Abstellplätze, Garagenzufahrten  
für Böschungsbefestigung, Steilwandböschung  
für Bach- und Flussverbauungen

**Böschungsanker für  
Steilwandböschungen**

**STEINAG 6362 Rozloch 6000 Luzern Tel. 041-611514**

## Stop der Teuerung



- mit DAVIS-Grabenfräsen
- mit hydr. DAVIS-«Kabelpflug»\*  
\* (Kabelpflug = Kabel verlegen – kein Aushub mehr notwendig)
- Selbstkosten pro Laufmeter = 40–90 Rp. (inkl. Amortisation)
- bis 400 m Graben pro Stunde
- an Steilhängen bis 80%,  
Traversen bis 20%.



Anschaffungspreis	Grableistung	
	Breite	Tiefe
Fr. 9 600.—	5–15 cm	bis 90 cm
ab Fr. 34 000.—	15–40 cm	bis 1,40 m
ab Fr. 52 000.—	15–45 cm	bis 1,70 m
ab Fr. 90 000.—	15–70 cm	bis 2,30 m



Verlangen Sie Mietbedingungen.

Alle Maschinen mit stufenlosem, hydrostatischem Allrad- oder Raupenantrieb.  
Zubehöre: Tieföffel, Dozer, hydr. fibrierende Kabelpflüge, Horizontalbohrer.

### INTRAVEND AG

Bachmattstrasse 53  
8048 Zürich  
Telephon (01) 62 88 22  
Telex 54289



**Hauert**  
**DÜNGER**

beste Boden- und Pflanzennahrung

**Gartensegen**

der ideale Volldünger auf organischer Basis

**HATO**

Topfpflanzen-Grunddünger  
HATO C für Chrysantheme  
HATO für Rhododendron

**Ha-RAS**

für die Rasenpflege der bewährte Rasendünger «NETRIL», Hauerts Rasendünger mit Unkrautvernichter

**Ha-BEE**

Beeren-Spezialdünger, auf kalkreichem Boden auch für die übrigen Kulturen

**Ha-ROS**

Rosendünger mit allen nötigen Wirkstoffen in bester Reaktion

Düngerfabrik Hauert & Co., Grossaffoltern, Telefon 032/84 14 81

natürliche Baumrinde

**GARD-A-BARK**  
**Der Lückenbüsser**



Zur Verschönerung von Heim und Büro! Die Erde (oder der Blähton) auf Pflanzgefässen und Blumentöpfen wird einfach mit Redwood-Baumrinde aus Kalifornien abgedeckt. Keine hässlichen Aufschwemmungen mehr beim Giessen!  
Verlangen Sie **GARD-A-BARK** in Ihrem Gartenfachgeschäft!

**Coupon**

ich bitte um genauere Information über GARD-A-BARK



Name \_\_\_\_\_

Strasse \_\_\_\_\_

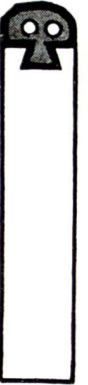
Ort \_\_\_\_\_



Otto Hauenstein Samen AG 8197 Rafz 01/96 33 55

# Die Umrandung

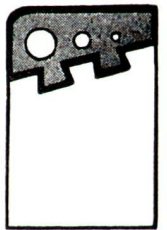
von Gerätegruben



von Sandkasten



von Kugelstossgruben



von Laufbahnen



ist ein Detail

**aber**  
**sehr wichtig!**

Wir befassen uns intensiv mit solchen Details!

- Strassenabschlüsse aus Hartbeton
- Sportplatz-Spezialartikel: Einfassungen mit Gummiabdeckung
- Quarzsande für Sportplätze



**STEINER SILIDUR AG 8450 ANDELFINGEN**  
Telefon 052 / 41 10 21

# RASEN-SAMEN



## vom Spezialisten

Mit Ihren Rasenproblemen sollten Sie zum Spezialisten gehen. Samen Mauser ist Spezialist und bietet Ihnen:

- sehr preisgünstige Standard-Mischungen von überdurchschnittlicher Qualität
- hochwertige Favorit-Mischungen aus hervorragenden Zuchtgräsern
- Spezialmischungen für Strassenbau und Böschungsbegrünung
- Mischungen nach Ihren eigenen Rezepten zu günstigen Tagespreisen

Rufen Sie uns an, wenn ...

- ... Sie Probleme rund um den Rasen haben
- ... Sie Interesse an einer preisgünstigen Offerte haben
- ... Sie unseren Besuch wünschen

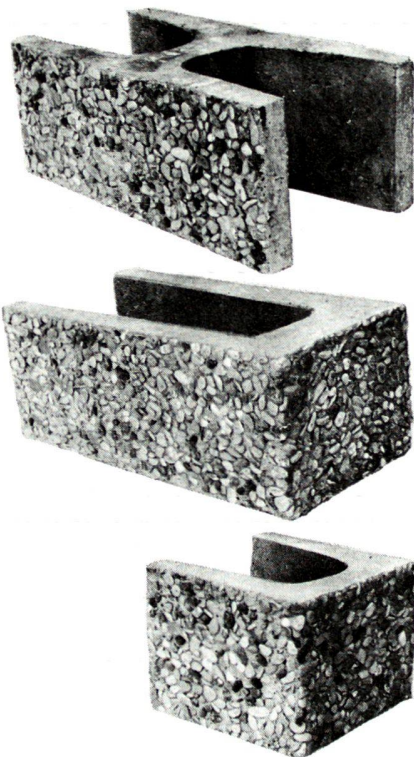
Spezialisierte Fachleute stehen Ihnen zur Verfügung.

Für eilige Bestellungen 01 25 26 00  
Für Fachauskünfte 01 821 11 12

**SAMEN**  
*Mauser*  
Rathausbrücke 8022 Zürich

## NEU

## WB-Sichtmauerstein



Vorfabrizierte Schalungssteine für kosten- und zeitsparende Anwendungen sind seit langem bekannt. Bis jetzt erfüllte dieses Bauelement lediglich konstruktive Aufgaben und für ästhetisch anspruchsvollere Flächen mussten Verputze, Beläge oder Farben aufgebracht werden. Resultat: unansehnliche Risse im Fugenbereich.

### Vorteile + Patent

1. Normal- und U-Steine
2. ein- und mehrseitiger Waschbeton-Vorsatz
3. gleichmässige Waschbeton-Struktur
4. kein Kiesel-Ausbruch an den Sichtflächen
5. Horizontal- und Vertikalarmierung einlegbar
6. stand- und druckfest durch starke Wanddicken
7. versetzen mit oder ohne Mörtel
8. minimaler Füllbetonbedarf
9. keine Schalung notwendig
10. Abdeckplatten in Waschbeton-Struktur erhältlich

**Dokumentation, Preisliste, technische Beratung durch den Spezialisten**

## Sicht- und Waschbeton

**A. Ackermann**

Ribistrasse 18 CH - 8280 Kreuzlingen

Tel. 072/8 73 56 privat 8 64 02

Mit dem Lift ins Grüne?

Aber ja, auch Treppen-  
steigen ist gestattet.  
Oben erwartet Sie eine  
Oase der Erholung und  
Erfrischung.

Grüne Fahrt für optima.



# FAHRT INS GRÜNE



LONZA

## Agrosil®

Bodenwirkstoff mit Tiefenwirkung auf kolloidaler Kieselsäurebasis. Neue Methode zur Rasen-Regeneration und nachhaltigen **Moosbekämpfung**.

## Ricasol® permanent

15—9—15 + 1,2 Mg

Volldünger mit gedehnter Wirkung für Rasen-Neuanlagen und Begrünungen.

Giftklasse 5 (Agrosil: frei).  
Warnung auf Packung beachten.  
® Eingetragene Marke

LONZA AG, 4002 Basel, Tel. 061 34 38 50  
Land- und gartenbaulicher Beratungsdienst

**Starke Pflanzen**

**Prächtige Gärten**

**Zufriedene Kunden**



Ihre Kunden schätzen es besonders, wenn die gelieferten Pflanzen tadellos präsentieren, termingerecht geliefert werden und bei sachgemässer Pflanzung und Pflege freudig an- und weiterwachsen.

Bestellen bei Hauenstein, Rafz, heisst: Zeit gewinnen — Aerger vermeiden — Nerven schonen!

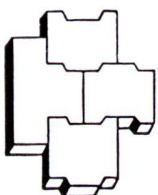
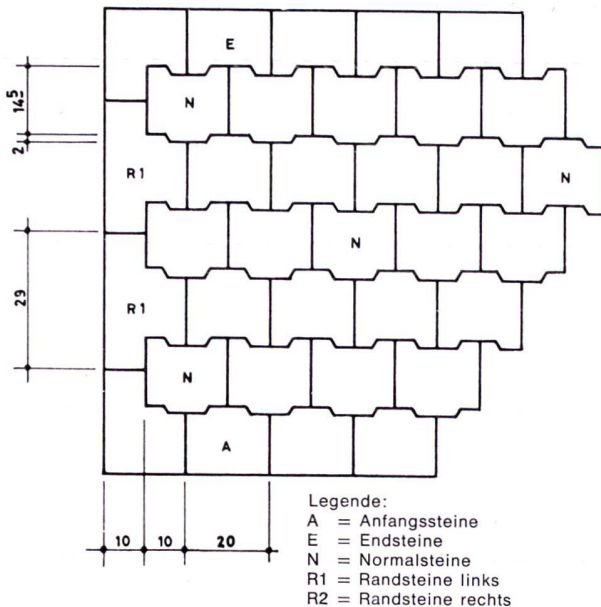
# Hauenstein Rafz

Hauenstein AG, 8197 Rafz  
Baumschulen/Rosenskulturen

Telefon 01 / 96 33 44

## CK-Bloc-Betonpflastersteine

Masse



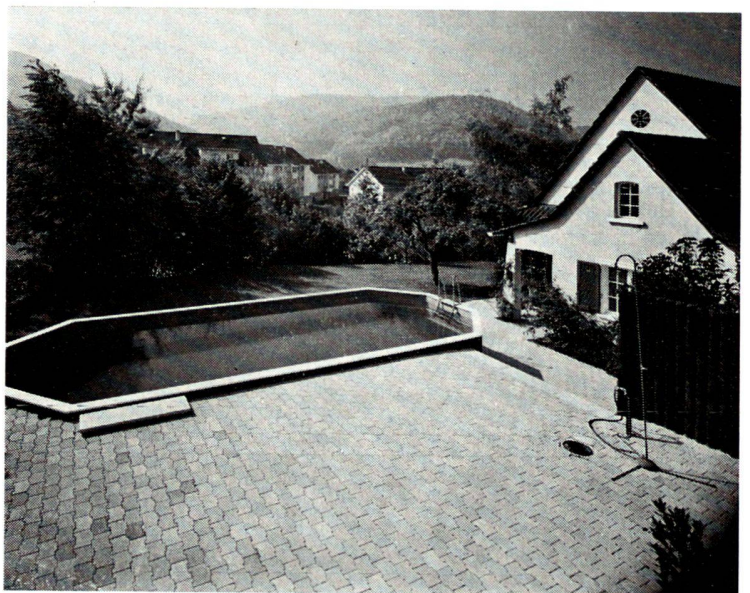
**CK-BLOC AG**  
Sevogelstrasse 54a

**4020 Basel**  
Telefon 061 42 55 82/83

**bestens bewährt  
ohne Unterhalt dauernd haltbar**

Schweizer Hauptpatent Nr. 00443383

Sieben Schweizer Fabriken (weitere sind im Bau) sind es nun, die CK-Bloc-Betonpflastersteine herstellen. Dadurch sind wir in der Lage, jeden Ort unseres Landes innert kürzester Frist zu beliefern.



Fabrikationsbetriebe für die deutschsprachige Schweiz:

**Aargau:**  
4353 Leibstadt

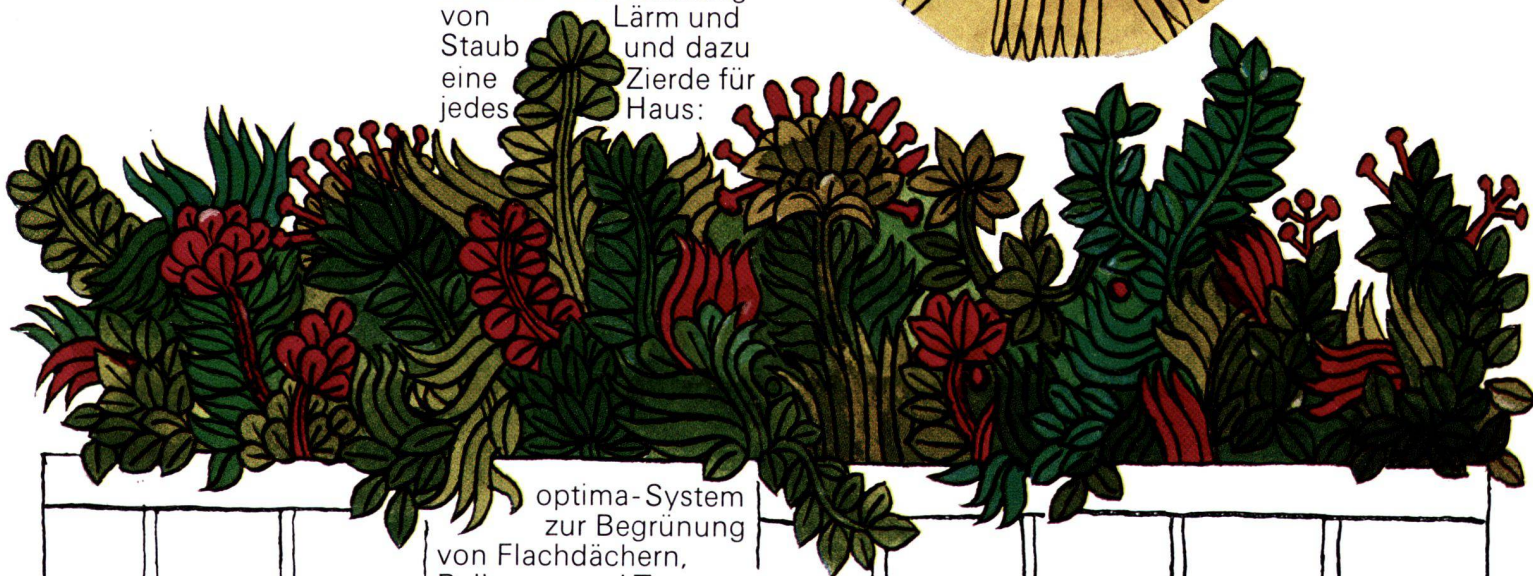
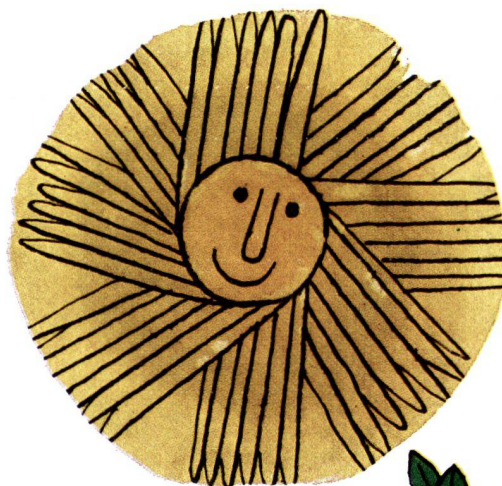
**Bern:**  
3513 Bigenthal

**Zürich:**  
8115 Fällanden

# FAHRT INS GRÜNE optima®

optima-System gegen  
tostlose Flachdächer,  
Balkone und Terrassen.

Flachdächer, Balkone  
und Terrassen müssen  
nicht länger tostlos  
sein. Üppiges Grün, ge-  
sündere Luft, Erholung  
von Lärm und  
Staub und dazu  
eine Zierde für  
jedes Haus:



optima-System  
zur Begrünung  
von Flachdächern,  
Balkonen und Terrassen.

Auch Flachdächer  
von bestehenden Ge-  
bäuden lassen sich in  
herrliche Dachgärten  
verwandeln, denn das  
optima-System ist  
leicht im Gewicht und  
stellt keine statischen  
Probleme.

Verlangen Sie unsere  
Dokumentation mit den  
technischen Details.



optima Hans Gilgen  
Neuwilerstrasse 60  
4104 Oberwil  
Tel. 061 - 47 3777

