

Objektyp: **Advertising**

Zeitschrift: **Anthos : Zeitschrift für Landschaftsarchitektur = Une revue pour le paysage**

Band (Jahr): **14 (1975)**

Heft 2: **Architekturbezogenes Grün = Verdure en relation avec l'architecture = Verdure related to architecture**

PDF erstellt am: **30.06.2024**

### **Nutzungsbedingungen**

Die ETH-Bibliothek ist Anbieterin der digitalisierten Zeitschriften. Sie besitzt keine Urheberrechte an den Inhalten der Zeitschriften. Die Rechte liegen in der Regel bei den Herausgebern. Die auf der Plattform e-periodica veröffentlichten Dokumente stehen für nicht-kommerzielle Zwecke in Lehre und Forschung sowie für die private Nutzung frei zur Verfügung. Einzelne Dateien oder Ausdrucke aus diesem Angebot können zusammen mit diesen Nutzungsbedingungen und den korrekten Herkunftsbezeichnungen weitergegeben werden. Das Veröffentlichen von Bildern in Print- und Online-Publikationen ist nur mit vorheriger Genehmigung der Rechteinhaber erlaubt. Die systematische Speicherung von Teilen des elektronischen Angebots auf anderen Servern bedarf ebenfalls des schriftlichen Einverständnisses der Rechteinhaber.

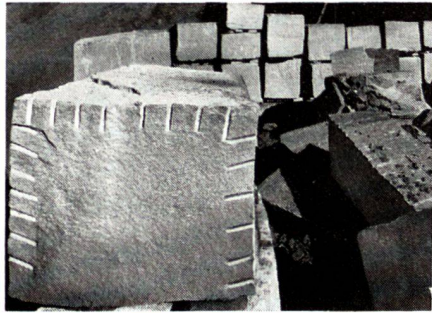
### **Haftungsausschluss**

Alle Angaben erfolgen ohne Gewähr für Vollständigkeit oder Richtigkeit. Es wird keine Haftung übernommen für Schäden durch die Verwendung von Informationen aus diesem Online-Angebot oder durch das Fehlen von Informationen. Dies gilt auch für Inhalte Dritter, die über dieses Angebot zugänglich sind.

Lino Polti  
CH-6537 Grono/Schweiz  
Telefon 092 82 14 65

# lino polti

Steinbruch und Werkstätte  
Arvigo-Calancatal  
Telefon 092 84 11 10



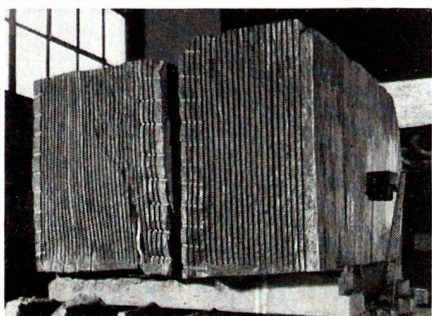
## CALANCA GRANIT

Rohblöcke  
Findlinge  
rohe und bearbeitete Grabsteine

Unmassplatten gesägt, geschliffen,  
poliert, in jeder Stärke

Stellsteine für Strassenbau, Garten-,  
Friedhof und Parkanlagen

Platten roh naturgespalten,  
formwild oder gerichtet, gesägt,  
geschliffen, für Anlagen, Boden,  
Treppen, Verkleidungen usw.



# Wie Sie die Begrünung wirtschaftlich optimieren.

Die Begrünung der Wohnstrassen und Freizeitlandschaft unserer Städte ist für Planer und Ausführende zunehmend ein wirtschaftliches Problem.

Materialien, die sich in der Praxis nicht ausreichend bewähren. Produkte, die unseren Umweltbedingungen nicht entsprechen, verursachen bei der Lösung von Begrünungsproblemen Kostenlawinen. Geringe Wirtschaftlichkeit bedeutet im Endeffekt: Weniger Grün.

Hier können Floratorf-Produkte die wirtschaftliche Lösung bieten. Z.B. hat sich TKS mit seinem hohen Gehalt an Spezial-Nährstoffen besonders vorteilhaft als Pflanzgrundlage für Dachgärten und Container erwiesen.

Zur Bodenverbesserung als Pflanzhilfe bei den extremen Bedingungen der Vegetation auf Mittelstreifen, Seitenbegrenzungen und Verkehrsinseln hat sich Florahum bewährt. Das mit seinem Humusreichtum den natürlichen Nährstoff-Haushalt ständig garantiert. Die Anwendung von Floratorf-Produkten führt so zur

besseren Wirtschaftlichkeit: Wartungsarme Pflege, weniger Kosten.

Ein praxisgerechter Leitfaden zur Realisierung neuer, umweltfreundlicher Wohn- und Lebensmöglichkeiten durch Begrünung, ist die neue aussergewöhnliche Dokumentation: „Unsere Städte brauchen Grün zum Leben“.

Sie wird Ihnen kostenlos

von unserem  
Spezialisten  
vom Torf-  
humusdienst  
überreicht.



**Floratorf  
Produkte**

mit der Vollkraft der Natur

Torfstreuverband GmbH,  
D-29 Oldenburg, Postfach 1229

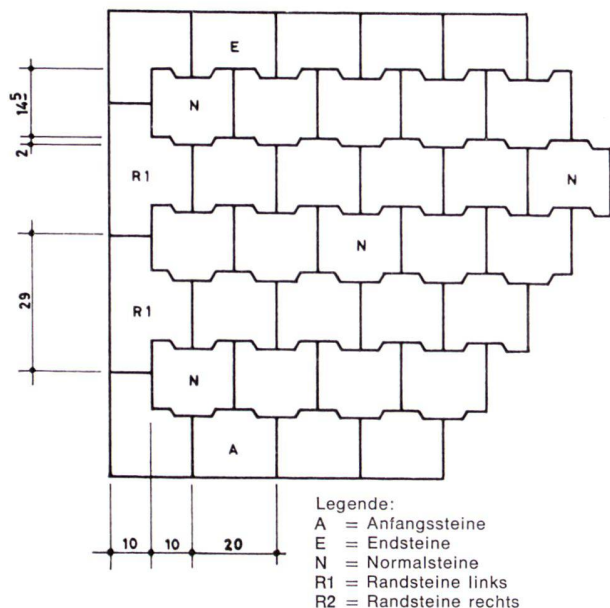


**Floratorf-Produkte. Die Wirtschaftlichkeit und Qualität beim Begrünen.**

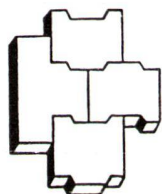


# CK-Bloc-Betonpflastersteine

Masse



Legende:  
 A = Anfangssteine  
 E = Endsteine  
 N = Normalsteine  
 R1 = Randsteine links  
 R2 = Randsteine rechts



**CK-BLOC AG**

Sevogelstrasse 54a

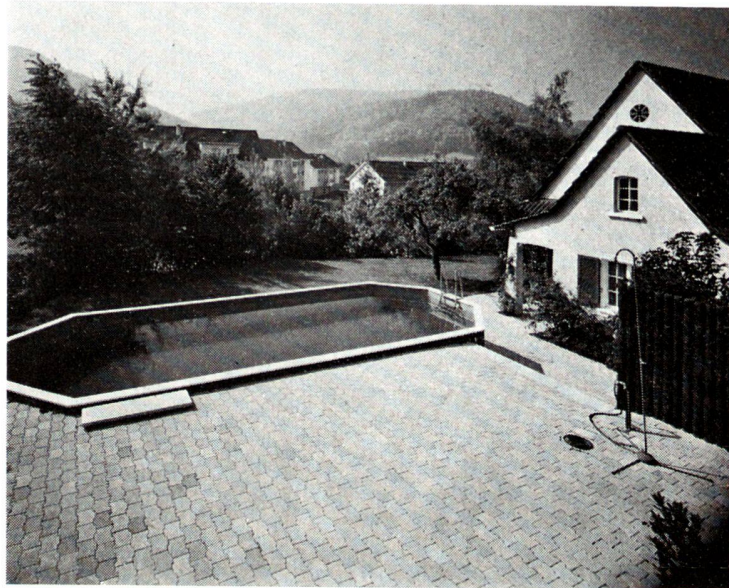
**4020 Basel**

Telefon 061 42 55 82/83

**bestens bewährt  
 ohne Unterhalt dauernd haltbar**

Schweizer Hauptpatent Nr. 00443383

Sieben Schweizer Fabriken (weitere sind im Bau) sind es nun, die CK-Bloc-Betonpflastersteine herstellen. Dadurch sind wir in der Lage, jeden Ort unseres Landes innert kürzester Frist zu beliefern.



Fabrikationsbetriebe für die deutschsprachige Schweiz:

**Aargau:**  
 4353 Leibstadt

**Bern:**  
 3513 Bigenthal

**Zürich:**  
 8115 Fällanden

LONZA

**Agrosil®**

Bodenwirkstoff mit Tiefenwirkung  
 auf kolloidaler Kieselsäurebasis.  
 Neue Methode zur Rasen-Regeneration  
 und nachhaltigen **Moosbekämpfung**.

**Ricasol®** permanent

15—9—15 + 1,2 Mg

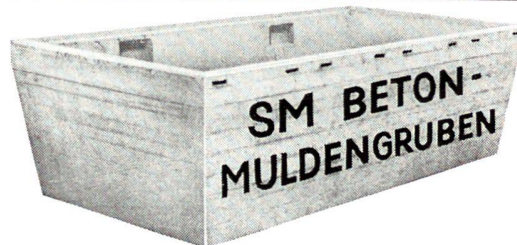
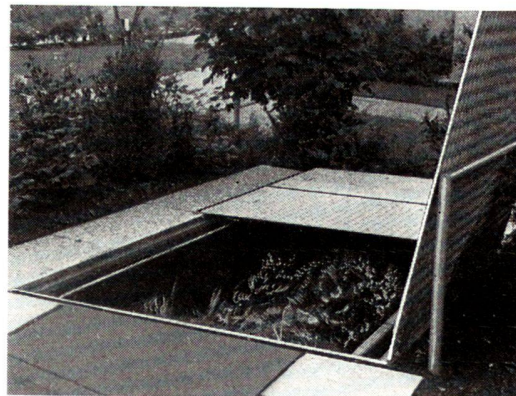
Volldünger mit gedehnter Wirkung für  
 Rasen-Neuanlagen und Begrünungen.

Giftklasse 5 (Agrosil: frei).  
 Warnung auf Packung beachten.  
 ® Eingetragene Marke

LONZA AG, 4002 Basel, Tel. 061 34 38 50  
 Land- und gartenbaulicher Beratungsdienst

*Geb. Steiner AG*  
**SM BETON MULDENGRUBEN**

8902 Urdorf Birmensdorferstrasse 15 Tel. 01 - 988626 01 - 986676



Die vorfabrizierten SM-Beton-Muldengruben eignen sich  
 für Wechsellade-Mulden und Abfallgruben. Sie bringen  
 Ordnung in den Betrieb und brauchen keinen Unterhalt.  
 Sind rasch eingebaut (1—2 Tage).

Verlangen Sie bitte unverbindlich Offerte.

*Geb. Steiner AG*  
**SM BETON MULDENGRUBEN**

8902 Urdorf Birmensdorferstrasse 15 Tel. 01 - 988626 01 - 986676





*Hauert*  
**DÜNGER**

sind beste Boden- und Pflanzennahrung

**Volldünger  
Gartensegen**

der ideale Volldünger auf organischer Basis. (frei)

**Hato**

der organische Vorratsdünger für Topfpflanzen (5S)

**Hato-Rhodo**

physiologisch sauer wirkender Vorratsdünger für Moorbeetpflanzen. (5S)

**Tardit**

der neue Langzeitdünger für Topfpflanzen, Baumschulpflanzen, mobiles Grün, Dachgärten usw. (5S)

**Ha-Ras und  
Netril (mit Un-  
krautvernichter)**

die bestens bewährten, gut streufähigen Rasendünger (5S)

«DURO»

der neue Rasen-Langzeitdünger versorgt den Rasen während 3—4 Monaten mit den notwendigen Nährstoffen. (5S)

**Beerendünger**

Hauert, physiologisch sauer wirkender Volldünger, kalk- und chlorfrei. (5S)

**Rosendünger**

Hauert, für gesundes Wachstum und reiche Blüte. (5S)

(frei) = Giftklasse frei, Produkt fällt nicht unter die Bestimmungen des Giftgesetzes.

(5S) = Giftklasse (5S), Warnung auf den Packungen beachten.

Düngerfabrik Hauert+Co., 3257 Grossaffoltern, Telefon 032/84 14 81

## Einfriedungen

**Fabrikareale**

**Autobahnen**

**Kläranlagen**

**Badeanstalten**

**Tankanlagen**

**Sportplätze**

**Schiessanlagen**

**Friedhöfe**

Grosses Lager von heissimprägnierten Holzzäunen mit und ohne Montage. Pfähle, Percolaholz, Rundholz für Pfahl und Sichtschutzwände. Eigenes Imprägnierwerk.

Verlangen Sie Beratung und Kostenberechnung



**John AG Zaunfabrik**

**5268 Eiken**

**Telefon 064 61 16 01**



**Gartenleuchten**

**B | A | G T | U | R | G | I**

**C O U P O N**

Ich wünsche Prospektmaterial über BAG Gartenleuchten

Name (Blockschrift): \_\_\_\_\_

Adresse: \_\_\_\_\_

Telefon: \_\_\_\_\_

Einsenden an: BAG Turgi, 5300 Turgi



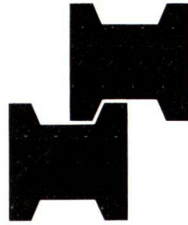
## «BB-Doppelverbundsteine»

Zwei ideale Möglichkeiten für einen modernen und dauerhaften Betonbelag rund um Ihr Heim, um den Sie auch Ihr Nachbar beneiden wird.

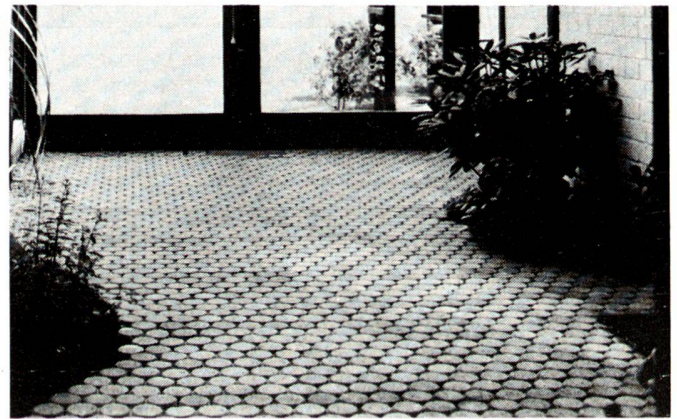
Keine eintönige Fläche mehr, sondern auch für das Auge ein abwechslungsreiches, aufgelockertes Bild.

BB-Doppelverbundsteine und Tri-6-Steine eignen sich besonders für Zufahrtswege, Garagezufahrten, Abstellplätze, Sitzplätze, Dachterrassen.

Ihr Gärtner und wir freuen uns auf Ihre Anfrage und stehen für nähere Auskünfte gerne zur Verfügung.



## «Tri-6-Steine»



**B. AUSTOFF  
B. IRMENSTORF AG**

Lindmühle  
5413 Birmenstorf  
Telefon 056-85 11 76  
851818

# Nivellieren mit Automaten

schneller, einfacher, sicher — aufrechtes Fernrohrbild



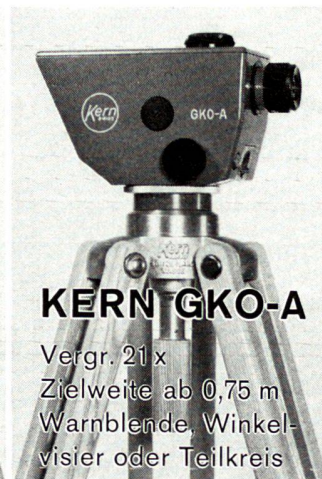
**WILD NAK 0**

Vergr. 20x  
Zielweite ab 0,9 m  
Kontrollknopf und  
Teilkreis



**WILD NAK 1**

Vergr. 23x  
Zielweite ab 1 m  
Kontrollknopf und  
Teilkreis



**KERN GKO-A**

Vergr. 21x  
Zielweite ab 0,75 m  
Warnblende, Winkel-  
visier oder Teilkreis



**KERN GK1-A**

Vergr. 25x  
Zielweite ab 2,3 m  
mit oder ohne  
Teilkreis

Verlangen Sie unverbindlich Vorführung oder nähere Informationen über automatische Nivelliere und andere Neuheiten mit untenstehendem Talon.

**GRAB+WILDI AG**

8023 Zürich 1, Seilergraben 61 Tel. 01/32 57 88 - 89  
8902 Urdorf, beim Bahnhof Tel. 01/98 76 67 - 68

Wir wünschen sofort:  Vorführung der Nivellier-Automaten  
 Spezialkatalog VG 8  
(Zutreffendes bitte ankreuzen)

Name / Firma:  
Adresse:  
Telefon-Nr.  
Plz.: Ort:





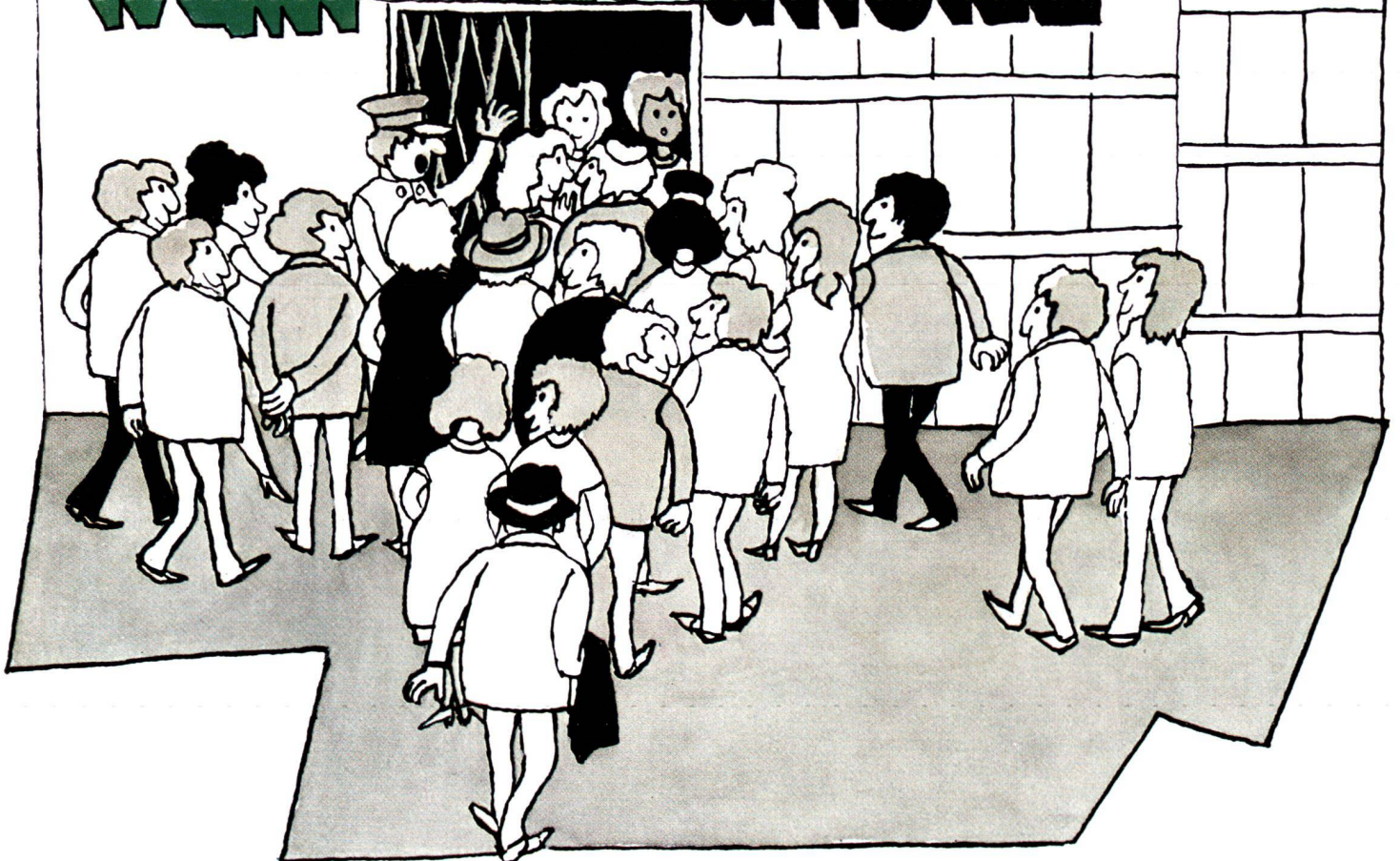
Mit dem Lift ins Grüne?

Aber ja, auch Treppen-  
steigen ist gestattet.  
Oben erwartet Sie eine  
Oase der Erholung und  
Erfrischung.

Grüne Fahrt für optima.



# FAHRT INS GRÜNE







# Rondo

der ganz besondere  
Rundpflasterstein

Drei verschiedene Steindurchmesser geben Rondoflächen ihren aussergewöhnlichen und attraktiven optischen Rhythmus.

Besonders geeignet für geschwungene Wege, da nicht richtungsgebunden.

Mehr Informationen sofort auf Anfrage.



HUG+GRAF BAUSTOFFE USTER ZH

Telefon 01/87 42 44

baumaterial ag Tel. 073 223722  
Postfach 9500 Wil SG

lomi

**Starke  
Pflanzen**  
**Prächtige  
Gärten**  
**Zufriedene  
Kunden**



Ihre Kunden schätzen es besonders, wenn die gelieferten Pflanzen tadellos präsentieren, termingerecht geliefert werden und bei sachgemässer Pflanzung und Pflege freudig an- und weiterwachsen.

Bestellen bei Hauenstein, Rafz, heisst:  
Zeit gewinnen — Ärger vermeiden —  
Nerven schonen!

**Hauenstein  
Rafz**

Hauenstein AG, 8197 Rafz  
Baumschulen/Rosenskulturen

Telefon 01 / 96 33 44

# spielen



Spielplätze müssen leben, natürliche Umwelt ersetzen, die kindliche Phantasie bereichern, Abwechslung bieten, zu spielerischen Taten verhelfen, Kontakt schaffen, begeistern, anregen, müssen dem Kind seine Welt bedeuten, müssen Wohnraum im Freien sein ...  
Verlangen Sie den grossen Spielgeräte-Katalog von Geräte in Holz, Metall, Kunststoff,

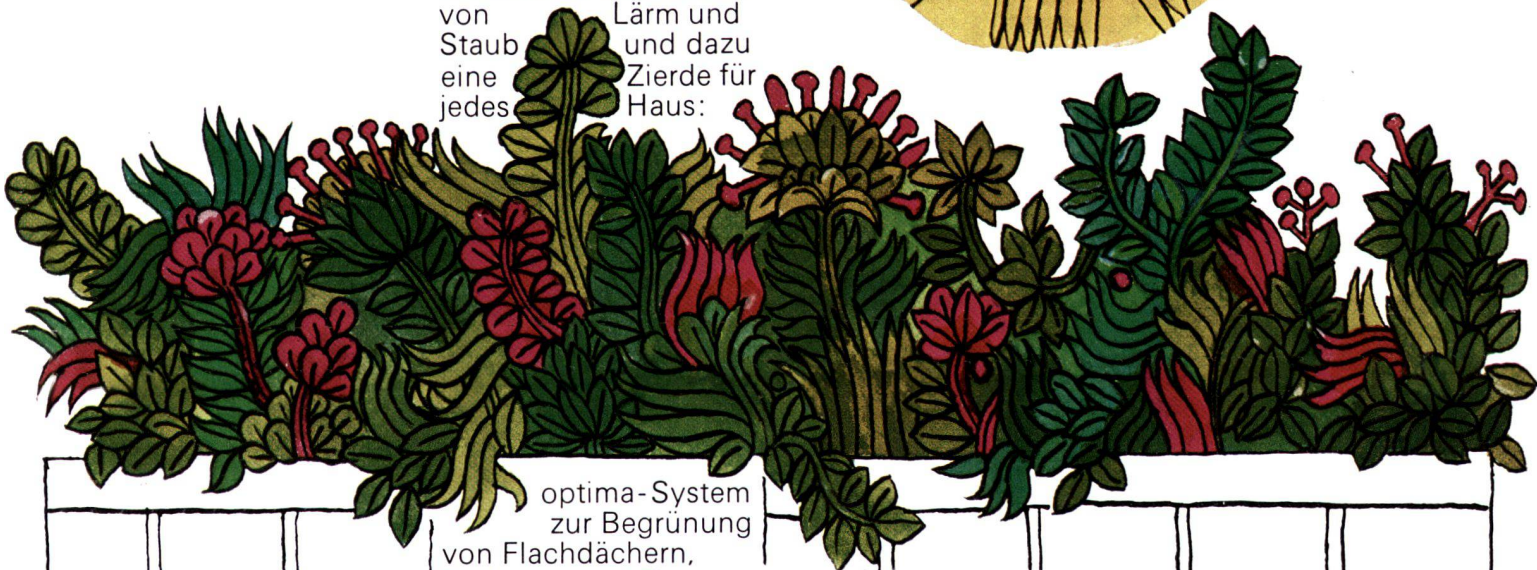
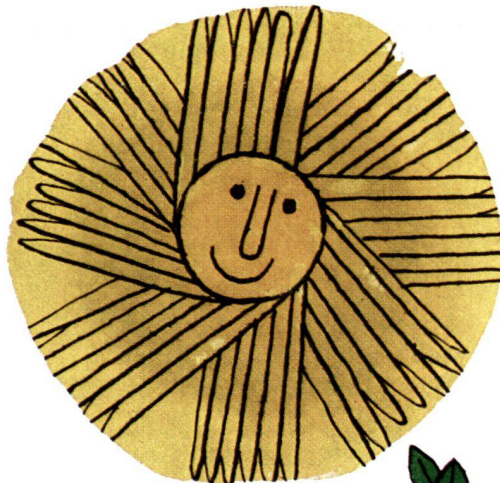
**berli** Postfach 201, 6210 Sursee/LU,  
Tel. 045 21 20 66



# FAHRT INS GRÜNE optima<sup>®</sup>

optima-System gegen  
tostlose Flachdächer,  
Balkone und Terrassen.

Flachdächer, Balkone  
und Terrassen müssen  
nicht länger tostlos  
sein. Üppiges Grün, ge-  
sündere Luft, Erholung  
von Lärm und  
Staub und dazu  
eine Zierde für  
jedes Haus:



optima-System  
zur Begrünung  
von Flachdächern,  
Balkonen und Terrassen.

Auch Flachdächer  
von bestehenden Ge-  
bäuden lassen sich in  
herrliche Dachgärten  
verwandeln, denn das  
optima-System ist  
leicht im Gewicht und  
stellt keine statischen  
Probleme.

Verlangen Sie unsere  
Dokumentation mit den  
technischen Details.



optima Hans Gilgen  
Neuwilerstrasse 60  
4104 Oberwil  
Tel. 061 - 47 3777







# STEINAG

6362 Rozloch, 6000 Luzern  
Telefon 041 - 61 15 14

## Gartenbauartikel

Verbund- u. Pflastersteine, Rasenraster, Blockstufen  
U-Elemente, Pflanzentröge, Gehweg- u. Waschbeton-  
platten

### WB-Verbundstein

4,5 cm + 6 cm + 8 cm stark

solid, wirtschaftlich, formschön, zweckmässig, einmalig, mit Hartsplittmaterial hergestellt, geschlossene, ästhetische Fläche, lebendiges Bild, bester Verbund, günstige Druckverteilung, auch rot und schwarz erhältlich

### R-Pflasterstein

4,5 cm + 6 cm + 8 cm stark

parkett, fischgrät, normal Musterung, vielseitig, schön, einfaches Verlegen, erstklassiger Verbund, solid, wirtschaftlich, preisgünstig, dauerhaft, einfach, ästhetisch, funktionsgerecht, auch rot oder schwarz erhältlich

**STEINAG 6362 Rozloch 6000 Luzern Tel. 041-6115 14**

*Kinderland*

Kinderland Neeser hege MAGS ANEBY

**Neeser Spielplatzgeräte**

CH-6260 Reiden/LU Neeser-Kinderland bietet das grösste Geräte-Programm Europas in Stahl, Holz und Kunststoff aus der Schweiz, Deutschland und Schweden  
Telefon 062 - 81 23 23

natürliche Baumrinde

## GARD-A-BARK

wo nichts wachsen will

An Hausmauern, unter Vordächern ist Redwood-Baumrinde aus Kalifornien eine saubere Abdeckung. Holz – die warme Alternative zum Steinbett. Wachstumsfördernde Mulchwirkung in bepflanzen Rabatten (Rosen!) und Moorbeeten.

Verlangen Sie GARD-A-BARK in Ihrem Gartenfachgeschäft!

**Coupon** ich bitte um genauere Information über GARD-A-BARK

Name \_\_\_\_\_

Strasse \_\_\_\_\_

Ort \_\_\_\_\_

**Otto Hauenstein Samen AG 8197 Rafz 01/96 33 55**