

Objektyp: **Advertising**

Zeitschrift: **Anthos : Zeitschrift für Landschaftsarchitektur = Une revue pour le paysage**

Band (Jahr): **17 (1978)**

Heft 2: **Botanische Gärten und Schaugärten = Jardins botanique et jardins-expositions = Botanical and visual instruction gardens**

PDF erstellt am: **16.07.2024**

### **Nutzungsbedingungen**

Die ETH-Bibliothek ist Anbieterin der digitalisierten Zeitschriften. Sie besitzt keine Urheberrechte an den Inhalten der Zeitschriften. Die Rechte liegen in der Regel bei den Herausgebern.

Die auf der Plattform e-periodica veröffentlichten Dokumente stehen für nicht-kommerzielle Zwecke in Lehre und Forschung sowie für die private Nutzung frei zur Verfügung. Einzelne Dateien oder Ausdrucke aus diesem Angebot können zusammen mit diesen Nutzungsbedingungen und den korrekten Herkunftsbezeichnungen weitergegeben werden.

Das Veröffentlichen von Bildern in Print- und Online-Publikationen ist nur mit vorheriger Genehmigung der Rechteinhaber erlaubt. Die systematische Speicherung von Teilen des elektronischen Angebots auf anderen Servern bedarf ebenfalls des schriftlichen Einverständnisses der Rechteinhaber.

### **Haftungsausschluss**

Alle Angaben erfolgen ohne Gewähr für Vollständigkeit oder Richtigkeit. Es wird keine Haftung übernommen für Schäden durch die Verwendung von Informationen aus diesem Online-Angebot oder durch das Fehlen von Informationen. Dies gilt auch für Inhalte Dritter, die über dieses Angebot zugänglich sind.

# Der Erfolg Ihrer Arbeit hängt viel weniger vom guten Wetter ab. Sondern viel mehr von Ihren richtigen Entscheidungen.

Wer die besten Ideen hat, wird das Rennen machen. Das gilt für die gesamte grüne Branche: für öffentliche Grünflächen, private Gärten und für alle Gartenbau-Betriebe. Das gilt für Planung und Organisation genauso wie für den rationellen Einsatz von Maschinen, Arbeitskraft, Geräten und Materialien.

## Grüne Welle für Erfolg



## Internationale Gartenfachmesse

Das internationale Angebot von 400 Firmen aus 19 Ländern

**Sonntag, 1., bis Dienstag,  
3. Oktober 1978**

Messegelände Köln-Deutz, Halle 13

Deshalb ist wichtige Voraussetzung für erfolgreiche Arbeit, daß Sie wissen, was angeboten wird. Deshalb treffen sich Landschaftsgestalter, Gartenarchitekten und die Inhaber und Betriebsleiter von Gartenbau-betrieben auf ihrer Fachmesse in Köln. GARTEN '78 hat das professionelle Angebot:

## Gartengeräte und Gartenwerkzeuge

Rasenmäher, Regner und Beregnungsanlagen

## Gartenbedarf

(z. B. Blumen-, Gemüse- und Grassamen, Düngemittel, Pflanzen, Schädlingsbekämpfungsmittel)

## Gartenausstattung

(z. B. Pflanzgefäße, Pflanzgerüste, Treibhäuser, Gartenhäuser, Garteneinfriedungen).

Holen Sie sich alle notwendigen Informationen:

Heinz Dörgeloh, Vizedirektor,  
Handelskammer Deutschland-Schweiz, Talacker 41, 8001 Zürich,  
Tel. 01/2 21 37 02, Telex 52 684

**Tip für Messebesucher: Beachten Sie die speziellen Reiseangebote der Reisebüros**

## University of Manchester England

### Master of Arts Degree in Landscape Design

Applications are invited for this one year course which will commence in September 1979.

It will be a new course at an advanced level open only to those holding a good degree (or equivalent qualification) in Landscape Design awarded in this country or abroad. A full calendar year of study is required.

The course includes studies in Landscape Science and Management, Landscape Planning, Environmental Policies and Practice and Advanced Professional Management, with an emphasis on the first two subjects. Individual research and advanced project work studies are also to be undertaken, culminating in the preparation of **either** an Advanced Project Design **or** a Design Thesis which can be submitted at the end of the course or the following April.

Further details and application forms are available from:

The landscape Secretary  
Department of Town and Country Planning  
The University  
Manchester M13 9PL.  
(Tel: 061-273 3333 Ext 3628)

## Kongress des Internationalen Verbandes der Gartenarchitekten vom 25.-28. September 1978 in Salvador (Brasilien)

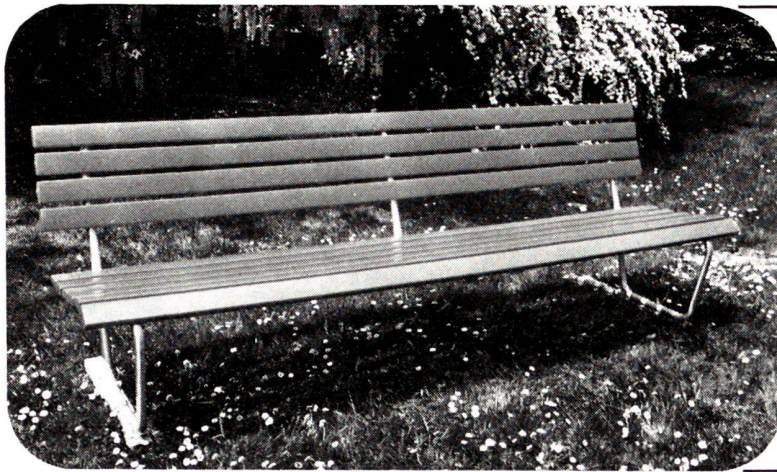
Einzelpauschalreisen zu obigem Kongress, fachmännisch arrangiert, nach Ihren Wünschen zusammengestellt, erhalten Sie bei:

## Reisebüro Kündig AG

Bahnhofstrasse 80 Telefon 01/211 78 30

8021 Zürich 1





## Embru Allwetter-Anlagebänke

Die wetterfesten, unverwüstlichen gelben, roten oder grünen Embru-Bänke schmücken jede Anlage und laden zum bequemen Sitzen ein. Länge 220 cm, mit oder ohne Armlehnen, Gestell Stahlrohr verzinkt, Plastik- oder Holzplatten. Befestigung mit Eisenschienen auf Hartbelag oder mit Betonsockeln auf Rasen- oder Kiesflächen.

**embru**

Embru-Werke, Kommunalbedarf  
8630 Rüti, Tel. 055/3128 44  
Farbprospekt mit Referenzen  
und Preisliste verlangen.

AB 1/78

Ausführung  
der Aussenanlagen  
des neuen  
Botanischen Gartens  
in Zürich

durch die  
Arbeitsgemeinschaft

**Brenner + Co**

Gartenbau  
Wehntalerstrasse 447  
8046 Zürich  
Telefon 57 29 30

**Hans Tanner**

Gartenbau  
Brunastrasse 6  
8002 Zürich  
Telefon 201 69 06

## AG Steinbruch Guber 6055 Alpnach Dorf

Telefon 041 96 17 44

**liefert sofort ab Lager**

wetter- und frostbeständige

**Guber-Naturpflaster- und -Bausteine  
in Quarzsandstein!**

Für **Neubauten** und **Restaurierungen** das  
**wirtschaftlichste, dauerhafteste Belags-  
material!**

**Verwendung einheimischer Naturstein-  
produkte bietet Schutz für den Fortbestand  
alteingesessener Betriebe und schafft  
Arbeit!**



Programme de 6 à 20 CV  
Nombreux accessoires

**CHALUT**  
motoculture

1254 Jussy-Genève ☎ 022/59 14 30

## JOHN DEERE



**BON** pour documentation  
**BON** für Prospekt

Nom  
Name

Adresse

- Tracteurs de jardin  
Gartentractoren
- Tondeuses à gazon  
Rasenmäher
- Motoculteurs  
Bodenfräsen
- Chasse neige  
Schneeschilder



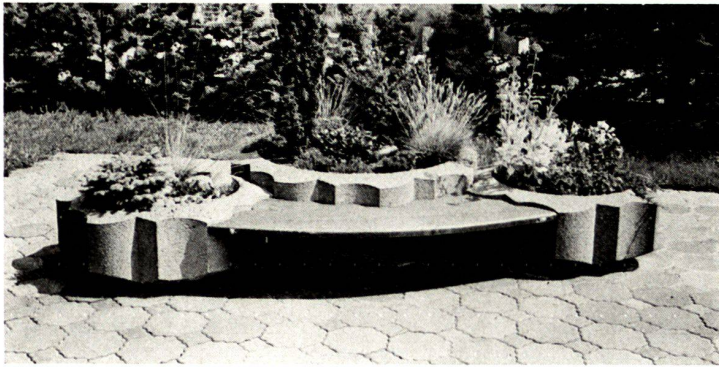
Maschinen-Auswahl von 6 bis 20 PS  
Zahlreiche Anbaugeräte

**CHALUT**  
motoculture

8303 Nürensdorf ZH  
Telefon 01/836 82 66

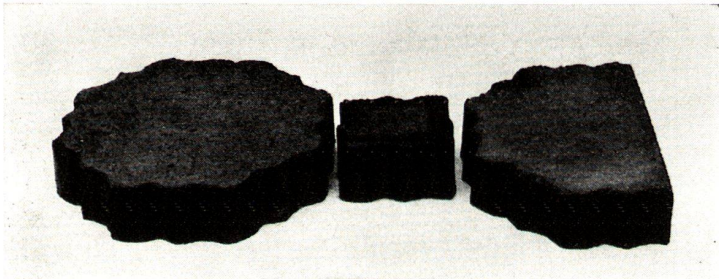


## Rosen-Bukett-Pflanzenschalen



# ROBA Rosen- Verbundsteine

Harmonie und Variation  
im Verbund



ROBA - Rosen - 8 Eck - Verbundsteine

Bezug bei:

**ELEMENT & BAUSTEIN AG**

Kindhausen

8604 Volketswil

Telefon 01/945 48 17

Verkauf von sämtlichen Gartenbauartikeln



## STEINAG

6362 Rozloch, 6000 Luzern  
Telefon 041 - 61 15 14  
Telex 72 339

## Gartenbauartikel

Verbund- u. Pflastersteine, Rasenraster, Blockstufen  
U-Elemente, Pflanzentröge, Gehweg- u. Waschbeton-  
platten

***Pflanzentröge*** mit oder ohne Waschbeton

***U-Elemente*** glatte Flächen und abgefasten Kanten

***Gartenbänke***

***Betontischplatten***

***Gartencheminee*** Ticino und Ascona

VERLANGEN SIE UNSEREN SPEZIALKATALOG: «***Gartenbau***»

**STEINAG 6362 Rozloch 6000 Luzern Tel. 041-61 15 14**



Für automatische Bewässerungen auf Golf-, Sport-, Park-, Tennis- und Privatanlagen



empfiehlt sich das Fachgeschäft

**Hilba**

8184 Bachenbülach  
Telefon 01 96 41 22

## Naturgespaltene Platten

6 neue Materialien aus Indien und Südafrika  
20 weitere Sorten aus der ganzen Welt

## Mauersteine

in allen Farben  
bossiert mit gesägten Kanten

## Pflastersteine

in vielen Farben und Grössen

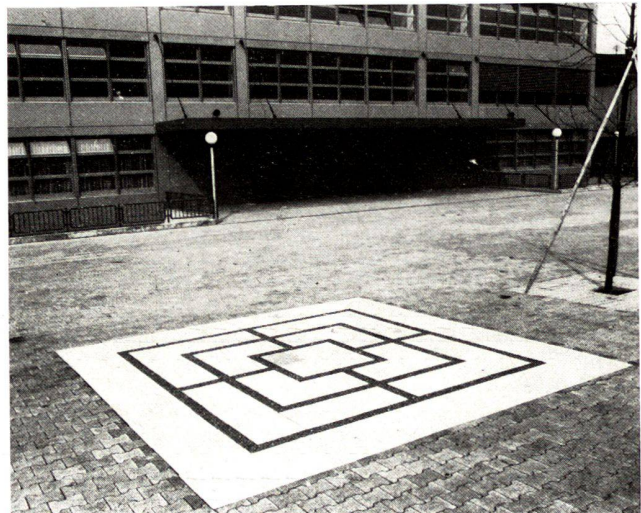
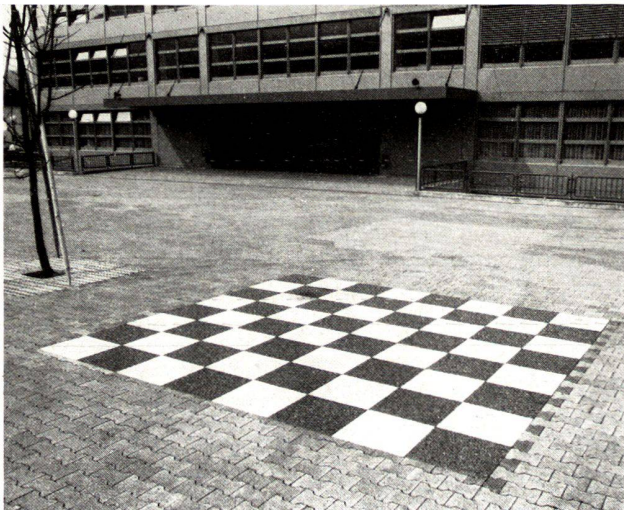
Besuchen Sie unsere Ausstellung  
an der Seefeldstrasse 198 und  
unser Lager beim Bahnhof Zürich/Tiefenbrunnen

## Eckardt Natursteine AG Zürich

Seefeldstrasse 198, Telefon 01/55 08 60, Telex 57 004  
Postfach, 8034 Zürich

## Umweltfreundlicher Gestalten mit Tschümperlin-Produkten

SCHACH- UND MÜHLESPIEL MIT GEHWEGPLATTEN AUS  
SPEZIALKIES



**A. Tschümperlin AG**

Baustoffe

Zeughausgasse 9

6301 Zug  
Tel. 042 21 01 02



Rasen mit garantierter Spitzenqualität  
zu vernünftigen Preisen



Der gute Mehrzweckrasen für Gartenanlagen, Spiel- und Sportplätze! Fachleute schwören auf UNI-LAWN, denn er ist robust und dauerhaft — dicht und trittfest — sattgrün und feinblättrig — bestechend schön und gleichmässig.

UNI-LAWN besteht ausschliesslich aus wertvollen Zuchtgräsern, ist geprüft von der Gartenbauschule Oeschberg und garantiert von der eidg. Versuchsanstalt Liebefeld. UNI-LAWN ist lieferbar in Säcken von 10 kg = 350 m<sup>2</sup>, 1,4 kg = 50 m<sup>2</sup>, 0,5 kg = 20 m<sup>2</sup> und 0,2 kg = 8 m<sup>2</sup>.

**Altorfer Samen AG**

8047 Zürich, Tel 01/52 22 22  
Detail: im Hochhaus Lochergut  
Zürich, Badenerstrasse 236  
Blumenbörse 4852 Rothrist  
Tel. 062/44 25 25 (nur Engros)

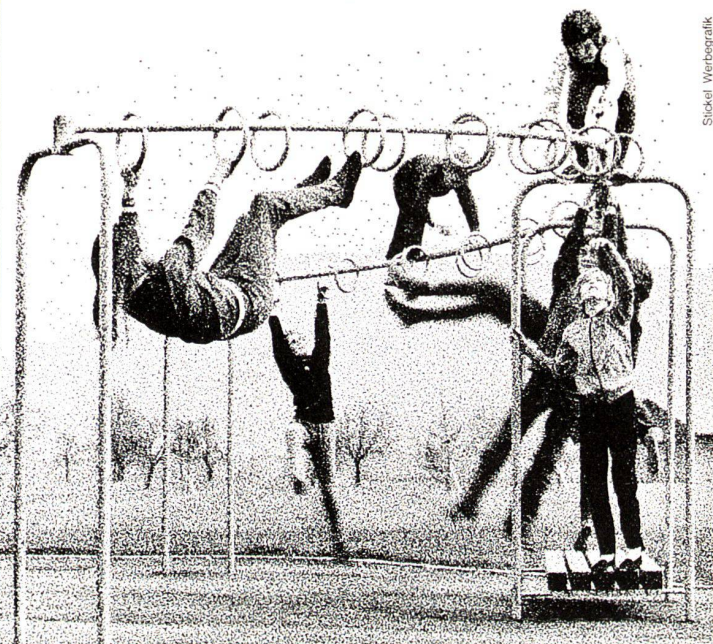
**G. R. Vatter AG**

3098 Köniz-Bern, Tel. 031/53 63 63  
Filialen in: Bern, Allmendingen bei  
Bern, Thun, Biel, Murten, Aarau  
und Genf

sowie weitere Fachgeschäfte

# Burri-Gerätebahn La piste d'engins Burri

Die ideale Turn-, Pausen- und Freizeitanlage  
L'installation idéale de gymnastique et de loisirs



Sickel Werbegrafik

**BURRI AG ZÜRICH** 8152 Glattbrugg Sägereistrasse 28, Tel. 01/810 5311

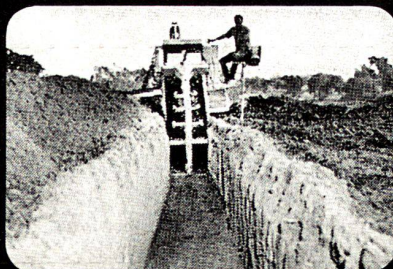
## Stop der Teuerung

- mit DAVIS-Grabenfräsen führend in der Schweiz seit 1962, führend in Mittelost-Staaten, führend in Afrika
- mit hydr. DAVIS-«Kabelpflug»\*  
\*(Kabelpflug = Kabel verlegen - kein Aus-hub mehr notwendig)
- Selbstkosten pro Laufmeter = 40-90 Rp. (inkl. Amortisation)
- bis 400 m Graben pro Stunde
- an Steilhängen bis 80%. Traversen bis 20%.
- grösstes und vollständigstes Ersatzteil-lager und Servicenetz in Europa und Mittlerem Osten

Anschaffungspreis	Grableistung	
	Breite	Tiefe
Fr. 7 300.-	5- 15 cm	bis 90 cm
ab Fr. 17 800.-	15- 40 cm	bis 1,40 m
ab Fr. 52 000.-	15- 45 cm	bis 1,70 m
ab Fr. 73 000.-	15- 70 cm	bis 2,30 m
ab Fr. 125 000.-	15-100 cm	bis 2,30 m

Verlangen Sie Mietbedingungen.

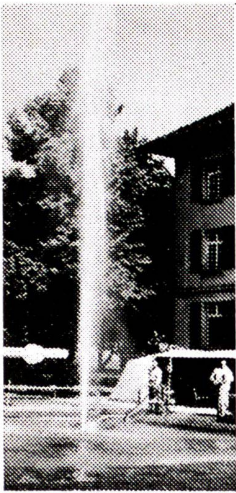
Alle Maschinen mit stufenlosem, hydrostatischem Allrad- oder Raupenantrieb.  
Zubehöre: Tieflöffel, Dozer, vibrierende Kabelpflüge, Horizontalbohrer. Spezial Kennametal-Fräsketten für das Fräsen von Strassenbelag und extrem steinigem Boden.  
Drainage-Maschinen (gleichzeitiges, vollautomatisches Erstellen von Schlitzen, ohne Aus-hubmaterial, und Einbringen von Kies)



## INTRAVEND AG

Postfach 8048 Zürich, Tel. 01 62 88 22  
Telex 54289





Springbrunnen in Oeschberg

# BEWÄSSERUNGEN



# KÜSNACHT

Wussten Sie schon, dass sich Pumpen gem. Abbildung (Springbrunnen) in wenigen Jahren selbst bezahlt machen, wegen ihres hohen Wirkungsgrades? Wenn nicht, fragen Sie ihre Besitzer! — Verlangen Sie gleichzeitig die Q-H-Kurve, welche Ihnen gestattet, Ihre Rentabilitäts- und Amortisations-Rechnung selbst zu machen!

Ein Beispiel:

Elektromotor 380 V, 7,5 PS, 5,5 kW, zusammengebaut mit Pumpe 360 l/min., 61 m H/mano.

Folglich können Sie mit diesem relativ kleinen Energiebedarf 10 Beregner Tag und Nacht laufen lassen und in jeder Stellung ca. eine halbe Hektare beregnen.

Ein kurzer Besuch am Hirt-Stand beim Springbrunnen in Oeschberg lohnt sich!

Dort werden Sie auch über bewährte halb- und vollautomatische Schaltanlagen beraten, die Ihre Ueberwachung erleichtert und den Arbeitsaufwand reduziert.

Ein Beispiel (halbautomatisch):

Ihre Pumpengruppe von Hand einschalten und nachher ver-gessen. Das Ausschalten erfolgt selbstständig zu Ihrem gewünschten Zeitpunkt oder bereits bei einer allfälligen Stö-rung.

Solche einfachen Einrichtungen sind lohnend, sehr preiswert und sie amortisieren sich schnell. Jeder Elektriker installiert Ihnen gerne solche Apparaturen. Beispiele sind am Hirt-Stand beim Springbrunnen in Funktion.

Dabei können Sie sich auch über vollständige oder Einzel-teile von Bewässerungsanlagen beraten lassen. Sie finden dort eine Auswahl altbewährter und moderner Konstruk-tionen. Prüfen Sie ihren sinnvollen Einsatz selbst!

**W. Hirt Küsnacht ZH**



Man geht nicht irgendwo hin! Man kauft in

## Bernhards Qualitätsbaumschule

Jetzt sind wieder unsere

## Container-Pflanzen

aktuell. Pflanzen bis 8 m in ausgewähltem Sortiment.

Beachten und verlangen Sie unsere Vorratsliste.

Alleebäume und Laubbäume  
Nadelhölzer und Zwergkoniferen, auch bizarre Formen  
Blütensträucher und Beerenobst  
Bodenbedecker und Heckenpflanzen  
Dachgarten- und Tropfpflanzen  
Stauden und Rosen usw.

Transporte in die ganze Schweiz.



**EMIL BERNHARD**  
Rosen-, Obst- und Zierbaumschulen  
Tel. (073) 22 22 33  
**9500 WIL SG**



## Wormser Dumper Für jeden Einsatz ein geeignetes Modell zwischen 650l und 3000l Inhalt.



Verkauf, Vermietung, Service und Ersatzteile

## Robert Aebi AG

Zürich (Verkauf 01/211 09 70, Service u. Ersatzteile 01/840 25 50)  
Arbedo (092/29 17 61) Landquart (081/51 25 42)  
Renens (021/34 42 12) Zollikofen (031/57 41 41)

**Besuchen Sie unsern Stand an der öga 78,  
Sektor 10**

## ZÜRCHER ZIEGELEIEN ZÜRCHER ZIEGELEIEN

Postfach, 8021 Zürich, Tel. 01-359330



8304 Wallisellen, Tel. 01-830 2011

## StahTon-Prebeton AG SA

Eymattstr. 71, 3027 Bern, Tel. 031-563301

## 3 Namen – 3 Begriffe – 3 Partner für die Umwelt- und Freizeitgestaltung

- Cemfor-Tenniswand • Cemfor-Frühbeetkästen • Cemfor-Pflanzentröge • RÖBEN-Klinker
- Betonelemente • Karlsruher Gartensteine • Stellfix-Winkelplatten • Blockstufen • Winkelstufen • Gartengrill • Bordsteine • Tischtennistisch • Trockenmauer «Mursec» • Basilix-Gartensteine • Tische und Sitze • Blumenkästen • Gitterroste • Urba-Verbundstein «siena»
- Pflasterstein «Antico» • Div. Gehwegplatten und vieles mehr.

**öga 78  
Halle 4**





Freie Strasse, Basel



## BV3 Verbundplatten

25 x 25 cm – 6 oder 8 cm stark

Die ideale Lösung für  
Fussgängerzonen,  
Parkanlagen, Gehwege und  
Vorplätze

**Sebastian Müller AG**  
Betonwerke  
6211 Rickenbach/LU  
Tel. 045 / 51 26 26

## Rorschacher Sandstein

speziell geeignet für

Gartenbau

Seeufergestaltung

Bildhauer

Innenausbau

Cheminéebau

Renovationen

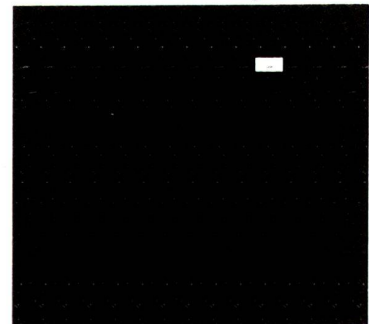
## Jakob Bärlocher

Steinlieferant

**9422 Staad / Buchen SG**

Telefon 071/41 22 42

Schweizer's Drudologie Nr. 2



Sessa-Metallfassade eines 30-stöckigen  
Hochhauses bei Nacht. Im Büro Nr. 714  
im 23. Stock sitzt ein Streber.

Verlangen Sie detaillierte Unterlagen  
oder besuchen Sie  
unsere Ausstellungsräume in Hedingen.  
(Bitte tel. Voranmeldung.)

**Ernst Schweizer AG**  
Metallbau

**Zürich**

**Sessa-Norm**

8047 Zürich, Fellenbergstr. 279 Werk: 8908 Hedingen  
Telefon 01/52 69 10 Telefon 01/99 60 22

**Coupon**

Bitte senden Sie uns nähere Informationen  
über Sessa-Metallfassaden.

**Name**

**Adresse**

an E. Schweizer AG, 8908 Hedingen



# Schweizer Baumschulen empfehlen sich Ces pépinières suisses sollicitent votre confiance

## Haller AG Baumschulen Aarburg 4665 Oftringen

Alle Baumschulpflanzen. Grosses Sortiment in Ziergehölzen und Koniferen, Rosen, Stauden, Sumpf- und Wasserpflanzen, Beerenobst, Obstbäumen  
Unverbindliche Besichtigung  
Telefon 062/41 16 51

## W. Marlétaz S.A., Pépinières 1880 Bex/VD

Arbres et arbustes fruitiers,  
Arbustes et plantes à baies  
Arbres d'avenues  
Arbustes d'ornement  
Plantes pour haies, Rosiers  
Téléphone 025/5 22 94

## Kläfiger, Chavannes-Renens

Grosses Sortiment in schön gewachsenen Zierpflanzen und Koniferen. Viele grosse Einzelpflanzen. Obstbäume und Beerenobst.  
Katalog.  
Telefon 021/34 20 20

## J. Hug 8157 Dielsdorf

Baumschulen, Rosenkulturen, Ziersträucher, Rhododendron, Koniferen und Zierbäume, starke Solitärpflanzen. Bodenbedecker  
Spezialität: Container-Pflanzen  
Telefon 01/853 12 10

## R. Huber, Dottikon AG

**Unsere Spezialität:**  
Rosen in besten Sorten  
Ziersträucher, Koniferen, Obstbäume, Beerenobst

## R. Rohner, Dübendorf ZH

Zierbäume, Ziersträucher, Nadelhölzer, starke Solitärbäume, Zwergkoniferen, Heckenpflanzen usw.  
Telefon 01/821 07 47

## Grueber & Reichenbach Baumschulen

Telefon 01/713 23 00  
Oberrenggstrasse

8135 Langnau a. A.

## Konrad Roth, 8593 Kesswil

Telefon 071/63 35 55  
3 ha Rosen, 10 ha Koniferen und Ziergehölze, 5 ha Obstgehölze.  
Grosser Engros-Selbstbedienungseinschlag. Container-Pflanzen.  
Prompter Zustelldienst auf Schiene und Strasse.  
Wir freuen uns, Sie in unserem neuen Betrieb begrüßen zu dürfen.

## W. Rusterholz AG Baumschulen 8942 Oberrieden



Telefon 01/720 40 31

Sortiments-Baumschule  
Ziergehölze, Rhododendron  
Azaleen, Rosen, Obstbäume

## Hauenstein AG. 8197 Rafz

Baumschulen / Rosenkulturen  
Bäume, Sträucher, Obst, Beeren,  
Stauden, Rosen, starke Solitärbäume  
Besichtigen Sie unsere Kulturen!  
Telefon 01/96 33 44

## Hauenstein AG, Baumschulen 5022 Rombach b/Aarau

Zierbäume und -sträucher, Nadelhölzer,  
Böschung- und Heckenpflanzen,  
Blütenstauden  
Spezialität: Container-Pflanzen  
Telefon 064/24 16 14

## Hermann Zulauf AG 5107 Schinznach-Dorf

Solitärpflanzen und Massenware von Ziersträuchern und -bäumen sowie von Nadelgehölzen. Rosen, Obst und Beerenobst in besten Sorten.  
Telefon 056/43 12 16 / 43 21 58

## F. Friedrich Söhne, Stammheim ZH

Spalierreben, Obstbäume, Beerenobst,  
Ziergehölze, Rosen, Heckenpflanzen,  
Schlingpflanzen  
Telefon 054/9 11 27

## R. Hämmig

zeigt Ihnen  
Rosen-Sortiment      Containerpflanzen  
Solitärgehölze      Beeren, Obst

## Uetikon a/See

in Egg ZH, Zweigbetrieb  
Telefon 01/920 01 36

## A. Hoffmann Söhne, Untereggstringen ZH

**Baumschulen, Staudenkulturen**  
Beziehen Sie **Hoffmanns Gartenbuch**  
200 Seiten, Farbendruck, 2000 Sorten-  
beschreibungen von Ziergehölzen,  
Blütenstauden usw. Preis Fr. 4.50  
mit Rückvergütung      Telefon 01/98 71 51



## Pfenninger Baumschulen

CH - 8610 Uster-Winikon/ZH  
☎ 01/87 17 37

Die grosse Auswahl für den Garten-Gestalter

## Rosearies Hauser 2028 Vaumarcus/NE

Rosiers  
Cultures spéciales  
fondées en 1871



Sélection-édition de roses nouvelles  
Exclusivités de France et Angleterre  
Envoi du catalogue sur demande  
Téléphone 038/55 12 18

## A. Aebi-Kaderli Baumschulen 3186 Düringen FR

Telefon 037/22 18 66

Grosse Auswahl an Blütensträuchern,  
Koniferen, Rosen, Allee- und Obstbäumen