

Objektyp: **Advertising**

Zeitschrift: **Anthos : Zeitschrift für Landschaftsarchitektur = Une revue pour le paysage**

Band (Jahr): **21 (1982)**

Heft 2: **Naturstein - Steinnatur = Pierre naturelle - nature de pierre = Natural stone - stone in nature**

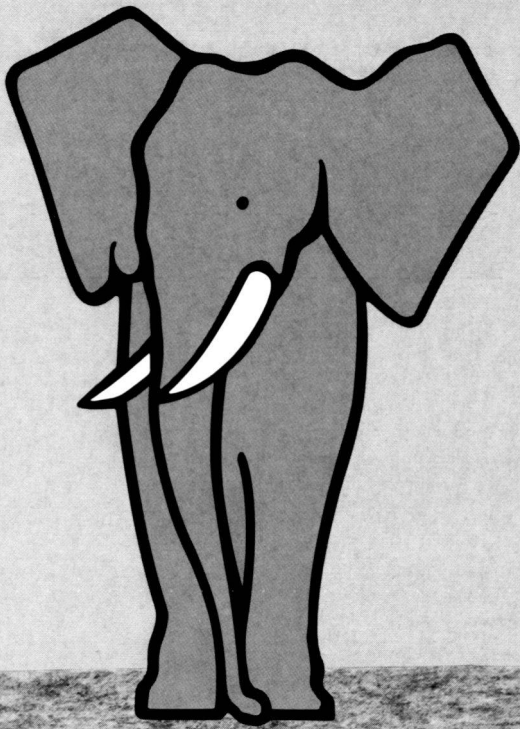
PDF erstellt am: **17.07.2024**

### **Nutzungsbedingungen**

Die ETH-Bibliothek ist Anbieterin der digitalisierten Zeitschriften. Sie besitzt keine Urheberrechte an den Inhalten der Zeitschriften. Die Rechte liegen in der Regel bei den Herausgebern. Die auf der Plattform e-periodica veröffentlichten Dokumente stehen für nicht-kommerzielle Zwecke in Lehre und Forschung sowie für die private Nutzung frei zur Verfügung. Einzelne Dateien oder Ausdrucke aus diesem Angebot können zusammen mit diesen Nutzungsbedingungen und den korrekten Herkunftsbezeichnungen weitergegeben werden. Das Veröffentlichen von Bildern in Print- und Online-Publikationen ist nur mit vorheriger Genehmigung der Rechteinhaber erlaubt. Die systematische Speicherung von Teilen des elektronischen Angebots auf anderen Servern bedarf ebenfalls des schriftlichen Einverständnisses der Rechteinhaber.

### **Haftungsausschluss**

Alle Angaben erfolgen ohne Gewähr für Vollständigkeit oder Richtigkeit. Es wird keine Haftung übernommen für Schäden durch die Verwendung von Informationen aus diesem Online-Angebot oder durch das Fehlen von Informationen. Dies gilt auch für Inhalte Dritter, die über dieses Angebot zugänglich sind.

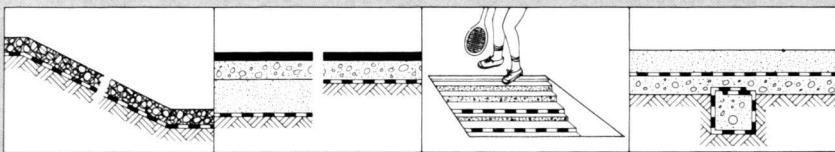


# Fibertex

## Geotextilien

### Für den Sport- und Landschaftsbau

- Fibertex ermöglicht eine wirkungsvolle Trennung von Planum und Oberbau
- Fibertex-Geotextilien trennen die Sickerschicht von der Humusschicht
- Fibertex ist die ideale Lösung für Böschungsschutz, Sport- und Parkplatzbau, Tennisplatzbau und Flächendrainage



Einsatz von:

F-2B S-300  
S-170 F-4M  
F-3S S-400

Einsatz von:

F-2B F-3S  
S-170 S-300

Einsatz von:

G-100 S-170  
F-2B

Einsatz von:

F-2B  
S-170



**HANDELSGENOSSENSCHAFT  
DES SCHWEIZERISCHEN  
BAUMEISTERVERBANDES**

Basel 061 50 40 10

Bern 031 25 71 71

Biel 032 22 37 43

Genestrerio 091 47 20 87

Genf 022 43 85 50

Landquart 081 51 26 26

Lausanne 021 24 62 51

Locarno 093 31 11 38

Lugano-Preg. 091 51 41 35

NUDING SA: La Chaux-de-Fonds 039 25 11 11

Corcelles-Neuchâtel 038 31 55 55

Luzern 041 44 41 44

Martigny 026 2 31 21

Olten 062 22 29 33

St. Gallen 071 31 34 37

Wallisellen 01 830 45 43

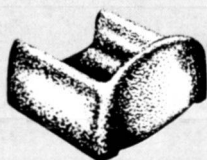
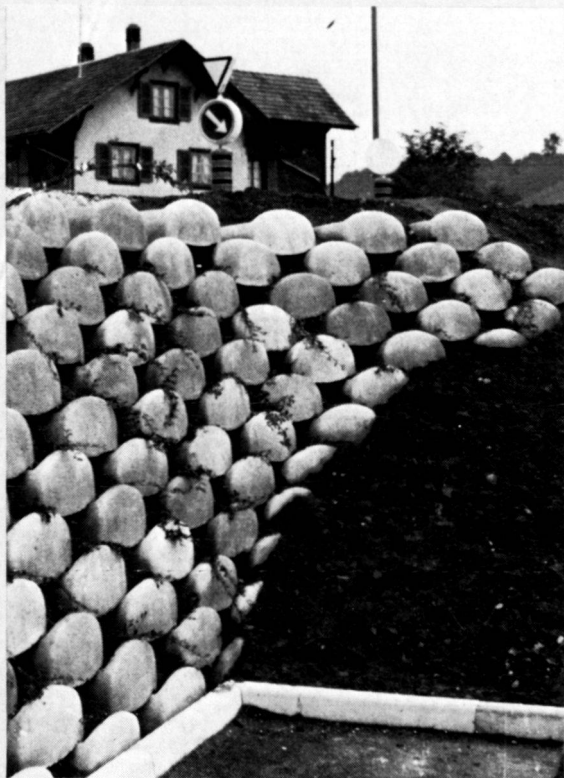
Weinfelden 072 22 63 63

Arbon-Frasnacht 071 46 74 70

Zernez 082 8 13 70

Zürich-Giesshübel 01 462 08 33

Steine  
(auf die Sie bauen  
können!)



## Löffelstein

Neuartiges  
Stützmauer-System

- ohne Mörtel  
sicher und fest
- schnell aufgebaut
- leicht zu  
bepflanzen

Hersteller in der  
ganzen Schweiz.  
Auskunft/  
Information



**STEINER SILIDUR AG**

8450 ANDELFINGEN TEL. 052-41 10 21

**Möchten Sie sich  
die Arbeit  
bequemer machen  
oder**

**mit gleichem  
Aufwand  
mehr leisten?**

Wäre es für Sie von Vorteil, wenn Sie die Pflanzenbestellungen für ganze Anlagen mit einem einzigen Telefon bei einem vertrauenswürdigen Lieferanten erledigen könnten?

Hauenstein, Rafz, bietet Ihnen diese Möglichkeit mit einer Sortimentsvielfalt, die auch Ihre verwöhntesten Kunden zum Staunen bringt.

Nach der Auftragserteilung profitieren Sie zusätzlich von den bekannten

### Hauenstein-Dienstleistungen

- Sie bekommen einen kurzfristigen und verbindlichen Liefertermin.
- Der Transport erfolgt auf die von Ihnen gewünschte Baustelle und erst noch zu einem vorteilhaften Tarif.
- Den Abład von schweren Pflanzen besorgen die leistungsfähigen Krane an den drei grossen Lastwagen.

**Hauenstein, Rafz – der richtige Partner für robuste  
Qualitätspflanzen und eine rationelle  
Bestellungsabwicklung.**

Rufen Sie uns an; wir setzen uns voll für Ihre Wünsche ein.

1522-4

**Hauenstein  
Rafz**

**HAUENSTEIN AG, Baumschulen/Rosenkulturen  
8197 RAFZ, Telefon 01 869 00 44 und 869 07 22**

# An alle Verantwortlichen in der Landschaftsplanung!



Die Humus-Versorgung im Landschaftsbau ist durch Perlhumus BODENVERBESSERER-Granulat entscheidend moderner und leichter geworden.

Moderner, weil es heute kaum eine wirtschaftlichere und rationellere Humus-Versorgung für den Boden gibt. Und leichter, weil dieses Granulat sogar maschinell auszubringen ist.



## Perlhumus Bodenverbesserer-Granulat.

Der Anteil an organischer Masse ist besonders hoch: mehr als 40% im Frischprodukt. Die Kombination von 2/3 Dauerhumus zur Bodenverbesserung und 1/3 Nährhumus zum schnelleren Nährstoffumsatz ist besonders wirksam. Eine Versäuerung des Bodens ist ausgeschlossen, denn dieses Granulat liegt im günstigen pH-Bereich von 6,0 bis 6,3. Das LUF A-Siegel garantiert die stets gleichbleibende Zusammensetzung. Frei von boden- und pflanzenschädlichen Stoffen.



aktiviert den Kreislauf der Natur.

Generalvertretung für die Schweiz und das Fürstentum Liechtenstein: **UNION BRIKETT-VERKAUF AG**, Postfach, 8030 Zürich, Tel. 01/47 26 57



## ROBA Rosenverbund- steine

Verkauf von  
sämtlichen  
Gartenbauartikeln

**ELEMENT- und  
BAUSTEIN AG**

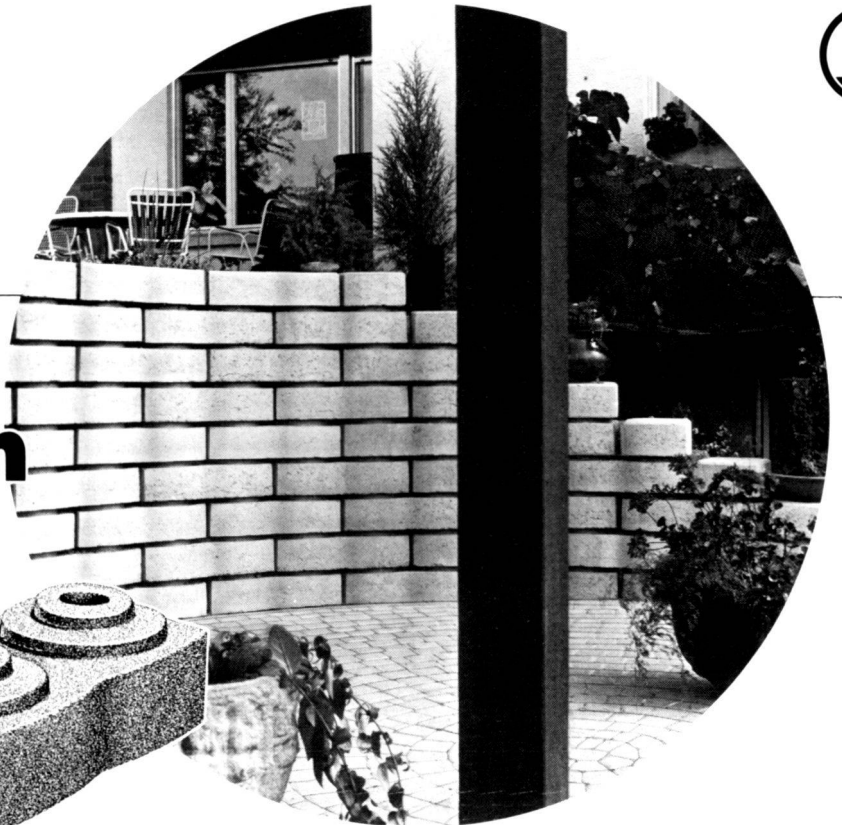
**Kindhausen  
8604 Volketswil**

**Telefon 01 945 48 17**



# COBRA

**Mit COBRA-  
Mauersteinen  
können  
Sie  
viele...**



- Gärten von der Strasse trennen
- Einfahrten abschränken
- Treppen anlegen
- Sitzplätze gestalten

AG **HUNZIKER**+COE

Baustoff-Fabriken in Olten, Brugg, Oerlikon, Landquart  
Bern und Pfäffikon SZ

## **Das ist der Rasen zum Gernhaben**

10 kg Sack  
für 400 m<sup>2</sup>

1,4 kg  
für 50 m<sup>2</sup>

500 g  
für 20 m<sup>2</sup>



*Fachleute, die rechnen, schätzen  
die garantierte Spitzenqualität  
und den vernünftigen Preis.*

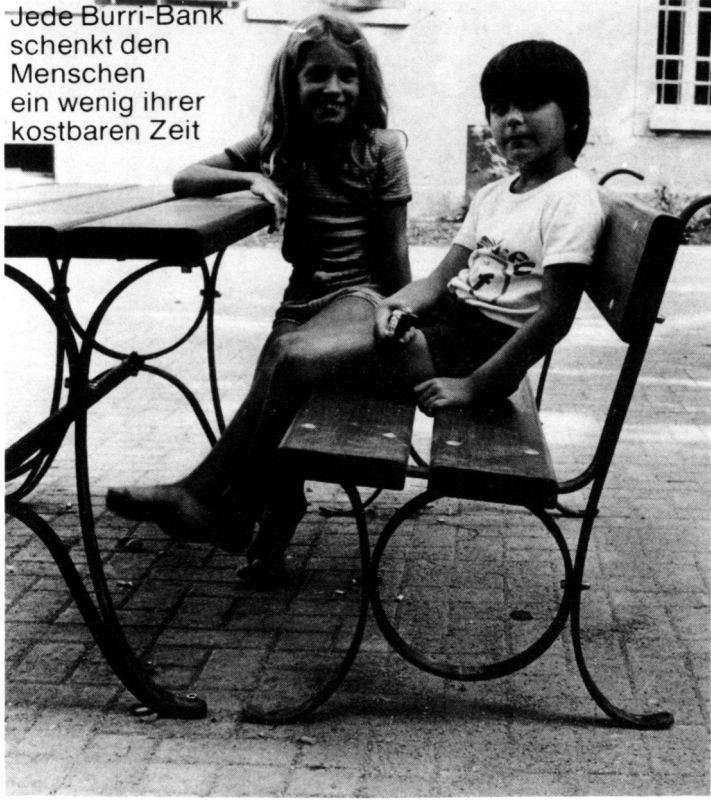
*Uni-lawn wirkt schön und gleichmässig,  
dank der ausgewogenen Mischung  
modernster Zuchtgräser.*

*Ein robuster Rasen für Gartenanlagen,  
Spiel- und Sportplätze, dicht und trittfest,  
sattgrün und feinblättrig.*

geprüft  
von der Garten-  
bauschule Oeschberg  
und garantiert von der  
eidg. Versuchsanstalt Liebefeld

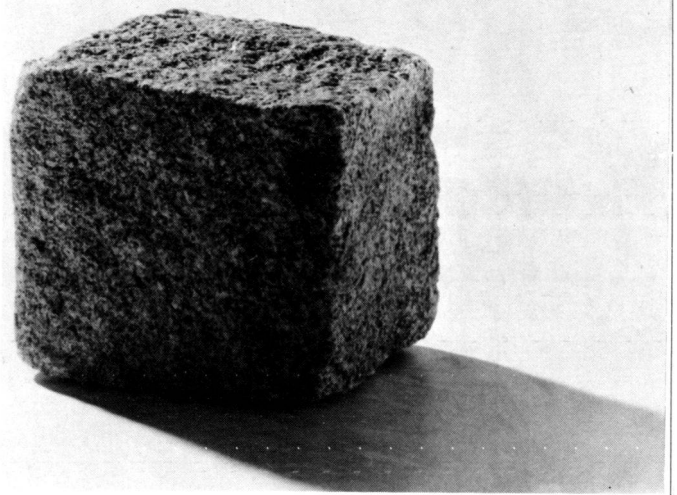
G. R. VATTER AG Köniz  
Tel. 031 53 63 63      Filialen in Bern,  
Allmendingen BE, Thun, Biel, Lausanne, Morges, Genf

ALTORFER SAMEN AG 8047 Zürich, Tel. 01 52 22 22  
Detail: Hochhaus Lochergut Zürich, Badenerstrasse 236  
Blumenbörse 4852 Rothrist, Tel. 062 44 25 25 (nur Engros)

**BURRI****BURRI AG ZÜRICH**Sitzbänke, Spielplatzgeräte  
8152 GLATTBRUGG, Sägereistr. 28, Tel. (01) 810 53 11Jede Burri-Bank  
schenkt den  
Menschen  
ein wenig ihrer  
kostbaren Zeit

NATURSTEINE VON

In- und ausländische Natursteine  
für alle Arten von Gartenanlagen.  
Schalen- und Pflastersteine,  
Platten nach Mass, formwild usw.

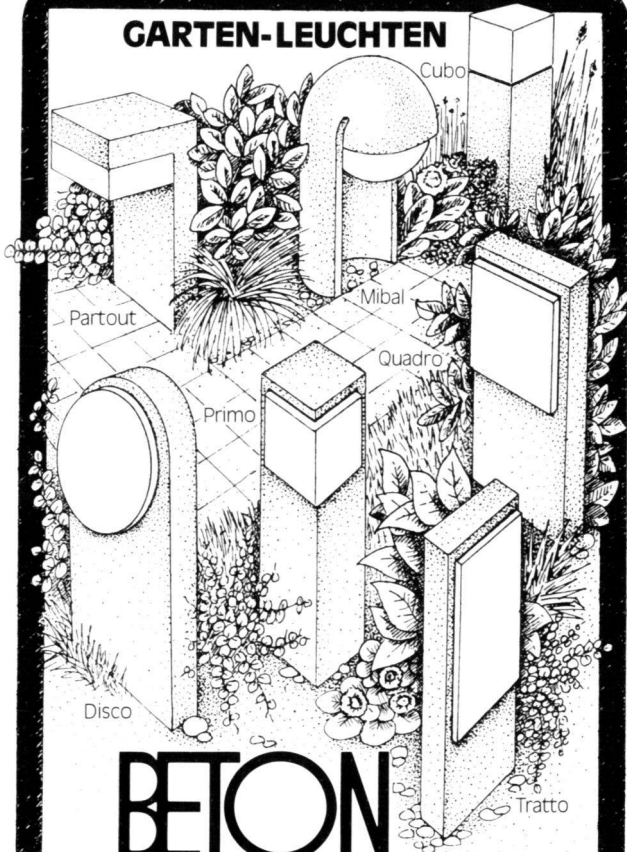


Beratung und Verkauf  
durch Ihren Naturstein-Lieferanten.

NATURSTEINE VON

Jürg Sigg  
Steigstrasse 17  
CH-8444 Henggart  
Telefon 052/39 10 88  
Telex 76 427

Lager:  
Station Rafz  
CH-8197 Rafz  
Telefon 01/869 08 77

**GARTEN-LEUCHTEN**
**BETON  
CHRISTEN**

4020 Basel,  
Schänzli,  
Tel. 061/41 78 30

# NATURSTEINE

WELCHE WIR NICHT LIEFERN KÖNNEN,  
GIBT ES EIGENTLICH GAR NICHT

**ECKARDT NATURSTEINE AG** 8008 ZÜRICH

Lager in Zürich-Tiefenbrunnen ☞  
Telefon 01/55 40 18

Büro + Musterausstellung Seefeldstrasse 198  
Telefon 01/55 08 60

## Baumverpflanze



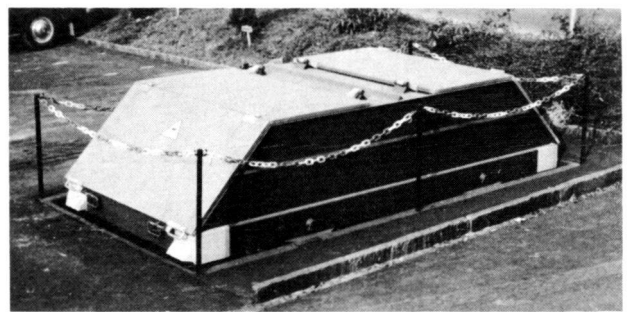
VERMEER-Baumverpflanze in sieben Grössen, für Bäume mit Ballendurchmessern von 50–215 cm. Als Anbaumodelle für Traktoren und Lader, als Anhängergeräte, als selbstfahrende Allradmaschinen mit vielen zusätzlichen Ausrüstmöglichkeiten wie Grabenfräsen, Tieflöffel, Lader und als Aufbaugeräte für Lastwagen.

**Neu: Baumverpflanze TS-24 für Ihren Kompaktlader!**  
Vermeer – weltweit Nr. 1 für Baumverpflanze.

VERMEER AG  
8810 Horgen  
Tel. 01/725 06 73

Get a taste of  
**Vermeer  
Quality**

## Kehricht-Probleme?



**Original**  
**WIRZ WE-LA-KI Kehrichtmulden**  
für Wohnsiedlungen, Parkanlagen,  
Gärtnereien, Friedhöfe, Strassen-  
aufseher, Strandbäder usw.

**WIRZ WE-LA-KI Muldengruben pat.**  
aus Stahlblech vofabriziert und im Boden  
versenkt, erleichtern das Füllen der  
Kehrichtmulden und sind unauffällig.

**Ernst Wirz AG, Kipper- und Maschinenfabrik**  
8707 Uetikon am See, Telefon 01/922 11 91



## Embru Allwetter- Anlagebänke

Die wetterfesten, unverwüstlichen gelben, roten oder grünen Embru-Bänke schmücken jede Anlage und laden zum bequemen Sitzen ein. Länge 220 cm, mit oder ohne Armlehnen, Gestell Stahlrohr verzinkt, Plastik- oder Holzplatten. Befestigung mit Eisenschienen auf Hartbelag oder mit Betonsockeln auf Rasen- oder Kiesflächen.

**embru** Embru-Werke, Kommunalbedarf  
8630 Rüti, Tel. 055/3128 44  
Farbprospekt mit Referenzen  
und Preisliste verlangen.

# Sandgestrahlte Betonartikel

für den allgemeinen Gartenbau,  
Dachgärten, Friedhofanlagen usw.



# Trutmann + Co.

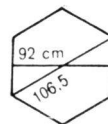
Zementwarenfabrik  
8105 Regensdorf  
Trockenloostrasse 105  
Telefon 01 840 38 63

## Zementplatten, gegossen

**Kleinformat, nicht armiert**  
60/60/4, 50/60/4, 40/60/4  
50/50/4, 40/50/4, 40/40/4  
50/25/4, 30/50/4, 30/60/4  
30/40/4  
40/80/4, 70/70/5, 50/75/5

**Grossformat, armiert**  
70/ 70/5, 75/ 75/5, 80/ 80/5  
100/100/5, 50/100/5, 60/100/5  
60/120/5, 40/100/5  
150/ 50/5, 120/120/5, 100/100/8

**Sechseckplatten**  
0,735 m<sup>2</sup>



# RONDO®

## Das universelle Gestaltungssystem

macht Schule(n) –  
hier unser Beispiel  
in Grenchen –  
mit Rundpflastersteinen  
Ø 7,9 + 11 cm

Weitere Informationen  
lassen wir Ihnen  
auf Anfrage gerne  
zukommen.



# RONDOLIT AG

Postfach 156 · 8610 Uster ZH · Telefon 01/940 51 12



# RUNDHOLZ-PALISADEN

Vakuum/druckimprägniert  
15 Jahre Garantie. KDV

Bezugsquellennachweis  
Prospekte Beratung  
Preise durch die Fachfirma

HOLZ  
HOLZ

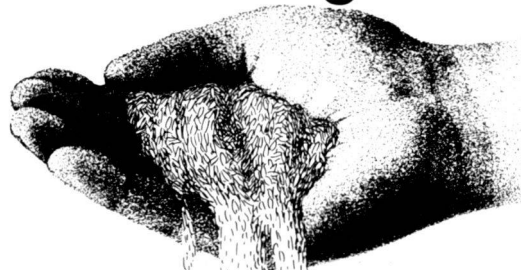
- Elemente für Garten und Landschaft
- Pflanztröge - Abfallbehälter - Stufen
- Schutzwände - Roste - Gartenmöbel
- Pfähle für Obst-, Wein- und Gartenbau

693-X

Telefon 01/710 88 34 - 8134 Adliswil

# RIWA HOLZHANDEL AG

## OH-Rasen und Grami-Dünger



die grasgrüne  
Einheit.



Die neuesten OH-Samen vom Spezialisten (Trend: naturnahe Blumenrasen). Und Fertigrasen. Und Böschungssamen. Optimal düngen mit dem Grami-Jahressystem. Renovieren mit Grami-Top. Verlangen Sie die Dokumentation in Farbe.

**Otto Hauenstein Samen AG**

8197 Rafz, Telefon 01 869 05 55

Für automatische Bewässerungen auf Golf-, Sport-, Park-, Tennis- und Privatanlagen



neu  
Allwetter-Tennisbelag  
«Grey Green»

empfeht sich das Fachgeschäft

**hilba**

8184 Bachenbülach  
Telefon 01 860 09 92

## Gartenwerkzeuge

### Steintrennmaschinen

### Vliesmatten - Trevira

### Hate - Filterplanen

Qualität - Preisgünstig - ab Lager - franko Baustelle



**Adolf Locher AG**

8107 Buchs ZH  
9450 Altstätten SG  
7000 Chur

Stahlhandel Bauwerkzeuge

Telefon 01 844 00 66  
Telefon 071 75 25 25  
Telefon 081 24 54 54



**Hauser AG**

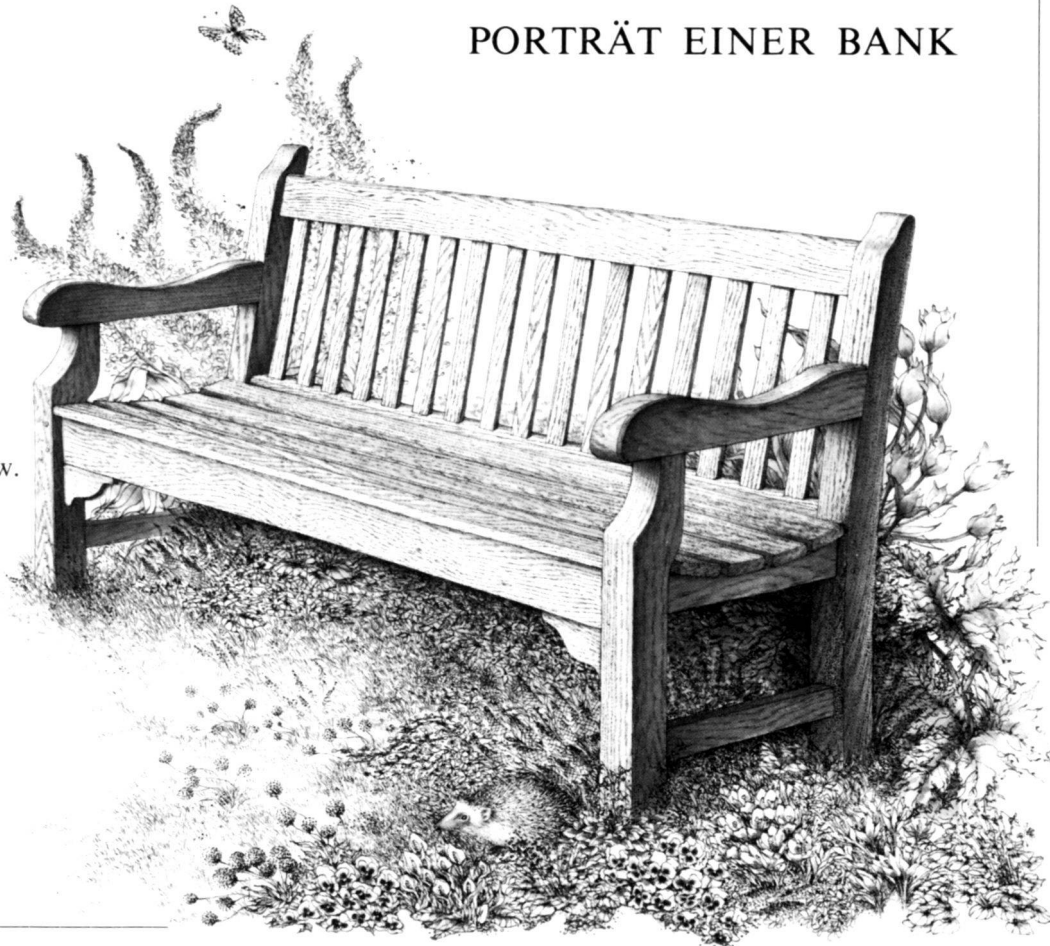
9001 St. Gallen  
8401 Winterthur  
8808 Pfäffikon SZ

**Eisen**

Telefon 071 22 88 75  
Telefon 052 23 14 31  
Telefon 055 48 43 43

Holz: Teak massiv  
 Farbe: Goldgelb  
 Länge: 1,80 m  
 Gewicht: 39 kg  
 Alter: 50 Jahre  
 Zustand: wie neu  
 Gebrauch: Gartenmöbel  
 Qualität: wetterbeständig  
 Benützung: bei allem Wetter  
 Unterhalt: keinen  
 Besondere  
 Kennzeichen: liebt den Regen  
 Erfahrung: 50 Jahre englisches  
 Klima  
 Andere Möbel: Tische, Fauteuils usw.  
 Herkunft: England  
 Marke: BARLOW TYRIE  
 Importeur: Tectona  
 Adresse: 71 bis, rue de  
 Gergovie  
 Stadt: Paris 75014  
 Telefon: 00331/555 28.24 -  
 542.45 27  
 Lieferung: ganze Schweiz  
 Dokumentation: auf Anfrage

## PORTRÄT EINER BANK



**Tectona**

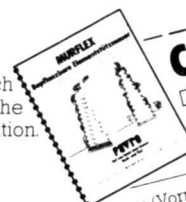
# MURFLEX® löst Stützprobleme optimal... (... und für alle Zeit)

- Eine umweltfreundliche Raumgitterkonstruktion aus vorgefertigten Betonelementen. Wesentliche Merkmale des MURFLEX-Systems sind
- Flexible Konstruktion und Gestaltung nach örtlichen Verhältnissen und Bedürfnissen
  - Ausbildung von Nischen Abtreppungen und Ecken möglich
  - Geringes Gewicht der Einzelteile, deshalb Aufbau mit den üblichen Baustellengeräten
  - Optimaler Lärmschutz. Mehr als zwei Drittel der Wandfläche bestehen aus Erdmaterial, wodurch eine hohe Schallabsorption erreicht wird
  - Die Begrünung der Sichtfläche erlaubt eine harmonische Anpassung an die Landschaft
  - Statische Bemessung durch erfahrenen Ingenieur



MURFLEX ist flexibel und individuell anwendbar – auch für Ihr Problem gibt es die optimale Lösung. Und erst noch schnell lieferbar.

Verlangen Sie jetzt gleich die ausführliche MURFLEX-Dokumentation.



**COUPON** Wir bitten um

- Zustellung der MURFLEX-Dokumentation
- Persönliche Beratung

Name / Vorname: \_\_\_\_\_

in Firma: \_\_\_\_\_

Strasse: \_\_\_\_\_

PLZ / Ort: \_\_\_\_\_

**FAVRE**  
 Auf uns kann man bauen  
 Hoch und Tief

Favre & Cie. AG Zementwarenfabrik 8304 Wallisellen Tel. 01-830 20 11

Werke in: 4658 Daniken SO Tel. 062-65 17 17, 5236 Remigen AG Tel. 056-44 10 90, 1897 Bouveret VS Tel. 025-81 23 31  
 2542 Pieterlen BE Tel. 032-87 15 34, 8953 Dietikon ZH, Baustoff-Center Limmattal Tel. 01-748 21 55



# Lägern Bausteine...

...sind Jura-Kalksteine für:  
**Hochbau • Gartenbau • Tiefbau**  
**Wasserbau • Industrie**



**Lägern-Kalksteinbrüche AG**  
Regensburg  
8162 Steinmaur  
Telefon 01/853 11 88

# LAVATERR<sup>®</sup>

**Fertig-Rasentragschicht nach DIN 18035 Bl. 4**

PHYSIKALISCH: durchlässig,  
scherfest,  
verschleissbeständig

BIOLOGISCH: vegetationsfreundlich,  
nährstoffversorgt,  
wasserspeichernd,  
intensiv tief durchwurzelnbar

**LIEFERN WIR PREISGÜNSTIG**

einbaufertig homogenisiert, mit Nährstoffen normgerecht versorgt und  
pflanzenphysiologisch alle Nähr- und Wirkstoffe wertvoller Oberböden enthaltend,

**DIREKT AUF IHRE BAUSTELLE**

**SIE SPAREN SICH ZWISCHENLAGERUNG UND MISCHPROBLEME**

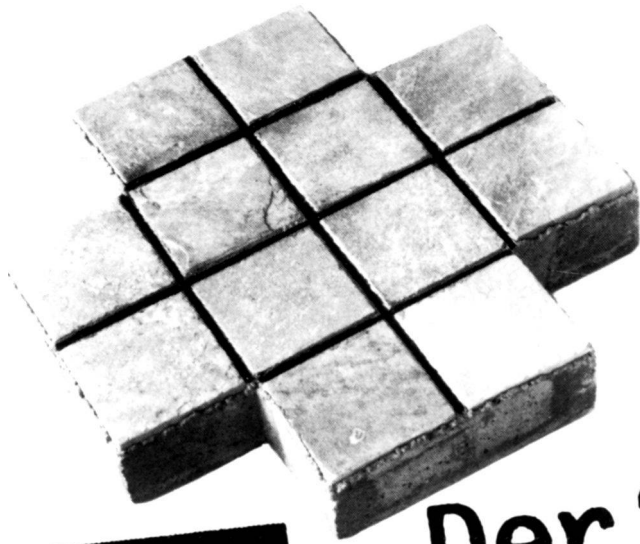
**Dr. Clement GmbH & Co. KG**

Klausenbergweg 13, D-5400 Koblenz  
Telefon (02 61) 7 10 04-5, Telex 08 62 494

Vertretung in der Schweiz:

**Cargo-Systema AG**

Flachsackerstrasse 7, 4402 Frenkendorf  
Telefon 061 94 63 63, Telex 966 059

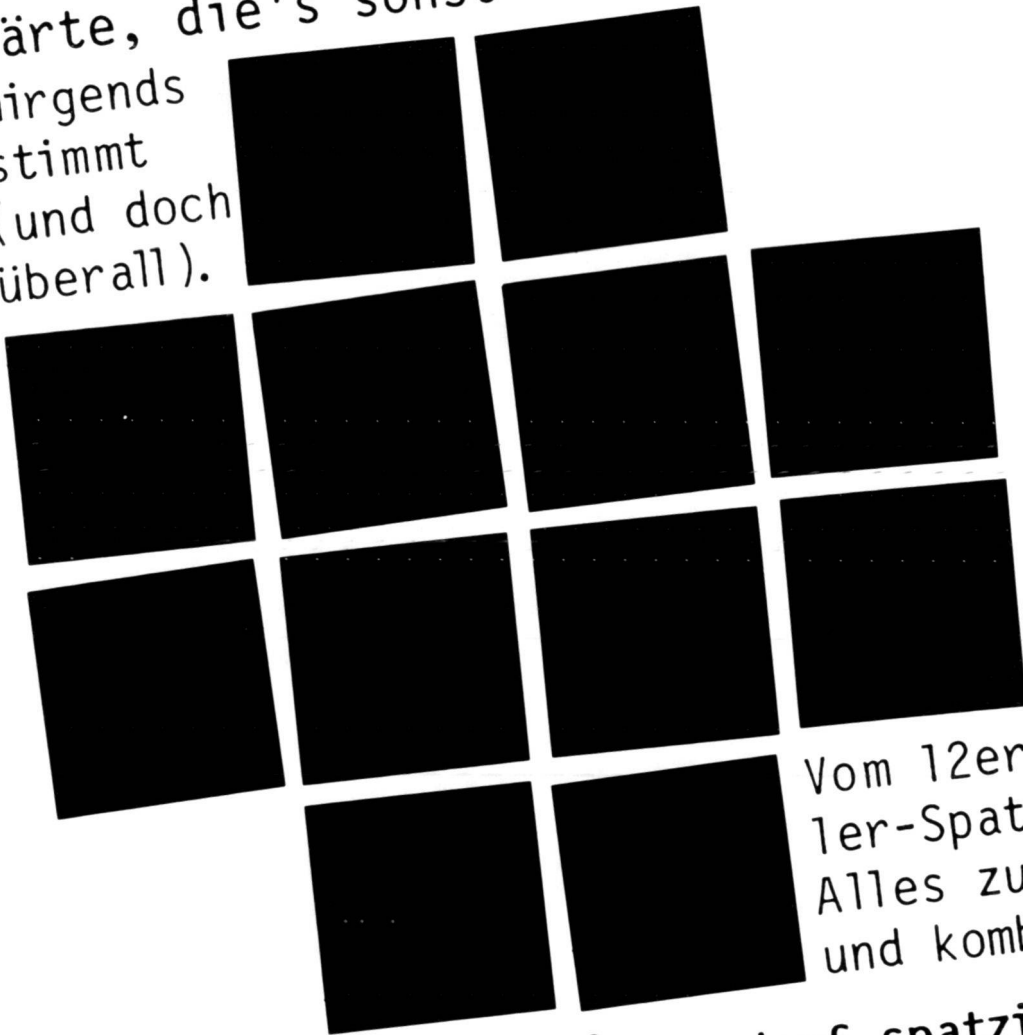


**Neu**

# Der Spatz. Die Freude

am kleinen grossen Unterschied: Naturstein mit salzbeständiger Oberfläche (von einer Härte, die's sonst nicht gibt). Ein System, das

nirgends  
stimmt  
(und doch  
überall).



Vom 12er- bis zum  
1er-Spatz.  
Alles zum spielen  
und kombinieren.



**PICHLER+CO**

SYSTEM UND FORMGESTALTUNG  
IN GRÜN- UND SPORTANLAGEN

CH-3073 GÜMLIGEN BRIEFADRESSE  
SCHUBERTWEG 10 POSTFACH 25  
TELEFON 031 52 49 73 CH-3074 MURI



STEINER SILIDUR AG  
CH-8450 ANDELFINGEN  
TELEFON 052 41 10 21  
TELEX 76586 SILICH