

Zeitschrift: Anthos : Zeitschrift für Landschaftsarchitektur = Une revue pour le paysage
Band: 30 (1991)
Heft: 2: Paysage romand : confluence d'influences = Westschweizer Landschaft : ineinanderfliessende Einflüsse = Paysage romand : merging influences

Werbung

Nutzungsbedingungen

Die ETH-Bibliothek ist die Anbieterin der digitalisierten Zeitschriften. Sie besitzt keine Urheberrechte an den Zeitschriften und ist nicht verantwortlich für deren Inhalte. Die Rechte liegen in der Regel bei den Herausgebern beziehungsweise den externen Rechteinhabern. [Siehe Rechtliche Hinweise.](#)

Conditions d'utilisation

L'ETH Library est le fournisseur des revues numérisées. Elle ne détient aucun droit d'auteur sur les revues et n'est pas responsable de leur contenu. En règle générale, les droits sont détenus par les éditeurs ou les détenteurs de droits externes. [Voir Informations légales.](#)

Terms of use

The ETH Library is the provider of the digitised journals. It does not own any copyrights to the journals and is not responsible for their content. The rights usually lie with the publishers or the external rights holders. [See Legal notice.](#)

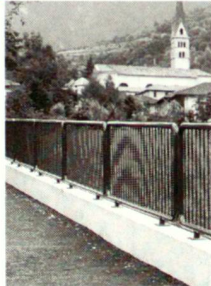
Download PDF: 19.11.2024

ETH-Bibliothek Zürich, E-Periodica, <https://www.e-periodica.ch>

Emil Hitz AG



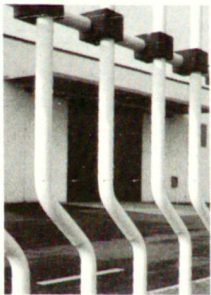
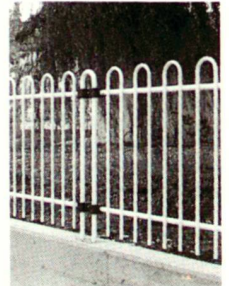
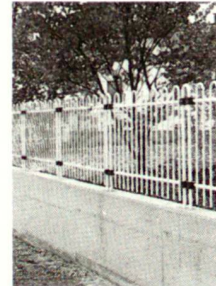
NEU · FORMSCHÖN · FARBENFROH



METALCO- Stahlrohrzäune

- hochstehende Qualität
- vielseitiges Programm
- in vielen RAL-Farben lieferbar

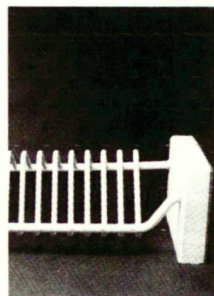
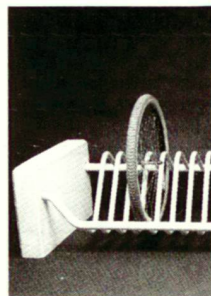
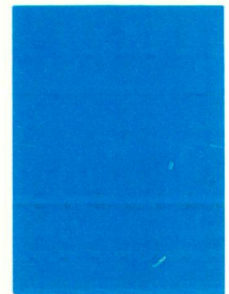
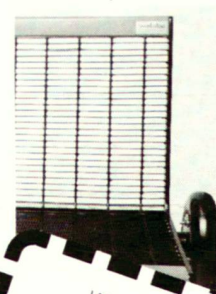
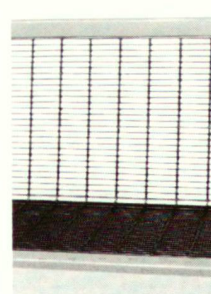
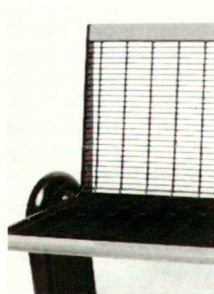
- montagefreundlich
- wirtschaftlich
- mit passendem Torprogramm



METALCO- Raumgestaltungs- programm

Gitterbänke und -tische, Abfallbehälter, Veloständer, Personenunterstände und Gitterabschränkungen

- in verschiedenen Ausführungen lieferbar
- farbenfroh
- modernstes Design
- hohe Qualität
- einfach zu montieren



Talon:

Wir wünschen:

ausführliche Dokumentation

Preisangebot

Persönliche Beratung

über:

METALCO-Zaunprogramm

METALCO-Raumgestaltungsprogramm

Name/Firma: _____

Strasse: _____

PLZ/Ort: _____

Telefon: _____

zuhanden: _____

Emil Hitz AG

Hardstr. 22, 8303 Bassersdorf, 01/836 47 47