

Objektyp: **Advertising**

Zeitschrift: **Anthos : Zeitschrift für Landschaftsarchitektur = Une revue pour le paysage**

Band (Jahr): **40 (2001)**

Heft 2: **Zeit = Les temps**

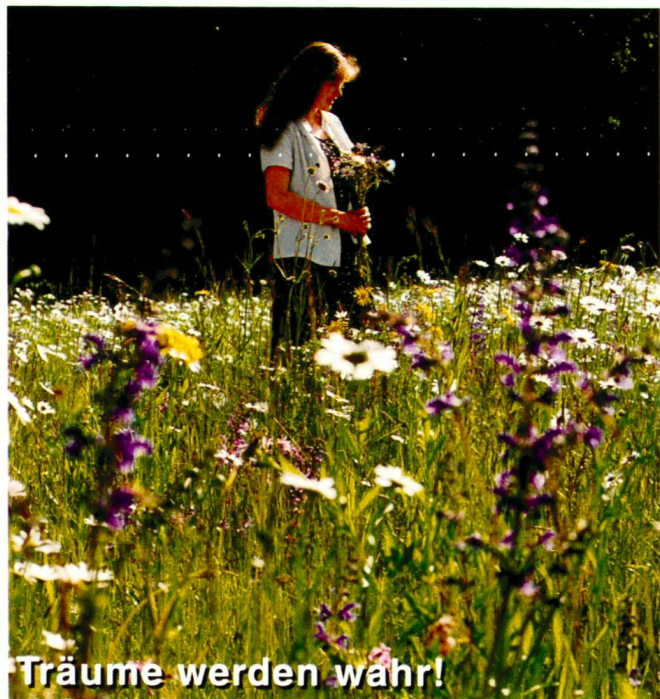
PDF erstellt am: **16.08.2024**

### **Nutzungsbedingungen**

Die ETH-Bibliothek ist Anbieterin der digitalisierten Zeitschriften. Sie besitzt keine Urheberrechte an den Inhalten der Zeitschriften. Die Rechte liegen in der Regel bei den Herausgebern. Die auf der Plattform e-periodica veröffentlichten Dokumente stehen für nicht-kommerzielle Zwecke in Lehre und Forschung sowie für die private Nutzung frei zur Verfügung. Einzelne Dateien oder Ausdrucke aus diesem Angebot können zusammen mit diesen Nutzungsbedingungen und den korrekten Herkunftsbezeichnungen weitergegeben werden. Das Veröffentlichen von Bildern in Print- und Online-Publikationen ist nur mit vorheriger Genehmigung der Rechteinhaber erlaubt. Die systematische Speicherung von Teilen des elektronischen Angebots auf anderen Servern bedarf ebenfalls des schriftlichen Einverständnisses der Rechteinhaber.

### **Haftungsausschluss**

Alle Angaben erfolgen ohne Gewähr für Vollständigkeit oder Richtigkeit. Es wird keine Haftung übernommen für Schäden durch die Verwendung von Informationen aus diesem Online-Angebot oder durch das Fehlen von Informationen. Dies gilt auch für Inhalte Dritter, die über dieses Angebot zugänglich sind.



## Träume werden wahr!

Mit der Aussaat einer einheimischen Wiesenblumen-Mischung verwandeln Sie ein Stück des Gartens in ein kleines Paradies für Menschen und Tiere.

Verlangen Sie unseren Wildblumen-Schlüssel (gratis) oder besuchen Sie uns im Internet unter [www.ufasamen.ch](http://www.ufasamen.ch).



**UFA-Samen**, Postfach 344,  
8401 Winterthur, Telefon 052 264 24 75,  
E-mail: [wildblumen@fenaco.com](mailto:wildblumen@fenaco.com)

# ETH

**Eidgenössische Technische Hochschule Zürich**  
**Swiss Federal Institute of Technology Zurich**

An der Professur für Landschaftsarchitektur der ETH Zürich, Departement für Architektur, ist auf den 1. September 2001 für eine/einen

## Wissenschaftliche/n Mitarbeiterin/Mitarbeiter

eine 80%-Stelle zu besetzen. Sie ist vorerst auf 2 Jahre befristet, eine Verlängerung ist möglich.

**Aufgabenbereich:** Er umfasst in erster Linie die verantwortliche Mitarbeit bei der Neukonzeption und Organisation des Nachdiplomstudiums Landschaftsarchitektur und die Mitarbeit in Lehre und Forschung an der Professur.

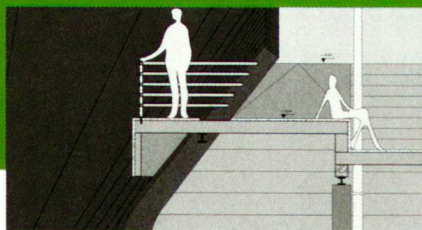
**Anforderungen:** Wir erwarten ein abgeschlossenes Hochschulstudium in der Fachrichtung Landschaftsarchitektur oder Architektur, Freude am universitären Hochschulunterricht und Organisationstalent. Unerlässlich sind zudem Interesse an der Entwicklung städtischer Freiräume sowie

fachliche Kenntnisse und Erfahrungen mit unterschiedlichen Entwurfs- und Darstellungsmethoden.

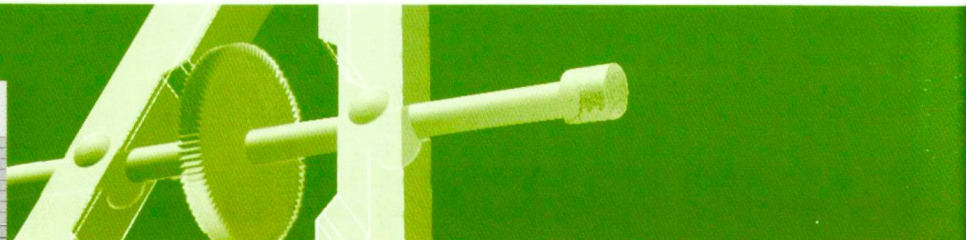
Weitere Auskünfte erteilt gerne Herr U. Weilacher, Tel. +41 (0)1 633 66 73, [weilacher@orl.arch.ethz.ch](mailto:weilacher@orl.arch.ethz.ch)

**Ihre Bewerbung:** Senden Sie bitte Ihre vollständigen Unterlagen unter dem Kennwort **WM/LA** an die ETH Zürich, Herr H.W. Kreis, Personalchef, Turnerstr. 1, CH-8092 Zürich.

**Wir freuen uns auf Sie!**  
Weitere Stellen finden Sie unter [www.pa.ethz.ch](http://www.pa.ethz.ch)



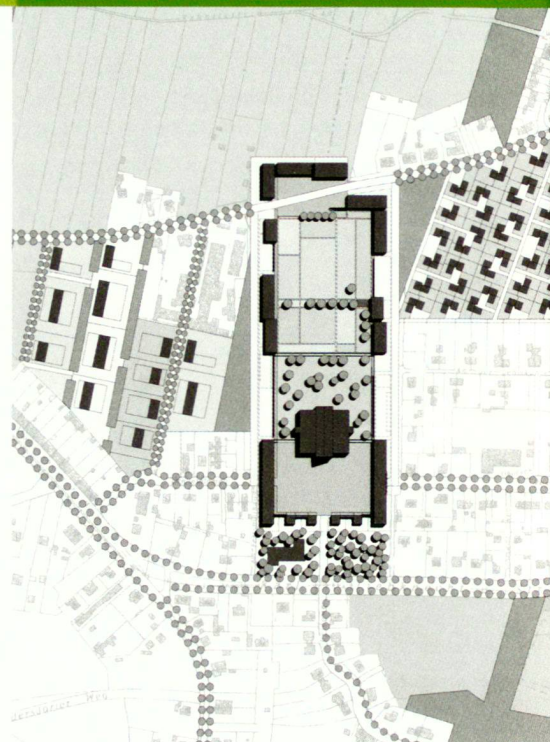
Burger + Tischer, Berlin/München



## VectorWorks

### Die clevere CAD-Software

VectorWorks bietet sämtliche Leistungsmerkmale eines modernen CAD-Programms für Landschaftsarchitekten. Ein klares Programmkonzept und eine benutzerfreundliche Bedienoberfläche garantieren eine kurze Einarbeitungszeit. Renommierte Büros schätzen die grosse Palette grafischer und typografischer Werkzeuge zur individuellen Plangestaltung: Das Einlesen von Logos, Grafiken, Scans, Fotografien usw. macht Präsentationen und Wettbewerbsbeiträge spektakulär (Import/Export EPS, TIFF, JPEG, Photoshop, PICT etc.). Und eine ausgefeilte Schnittstelle für die Formate DXF- und DWG erlaubt den Datenaustausch mit anderen CAD-Programmen.



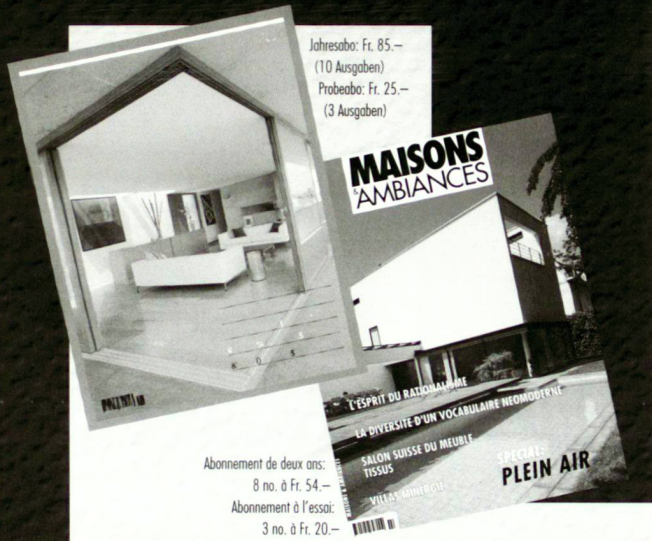
Unter den 150'000 Anwendern:

- *asp Atelier Stern & Partner, Zürich*
- *H. Klötzli + B. Friedli, LandschaftsarchitektIn BSLA, Bern*
- *Planetage, Zürich*
- *Plarel Architectes et Urbanistes, Lausanne*
- *Raderschall Landschaftsarchitekten, Meilen*
- *ROTZLER KREBS Partner Landschaftsarchitekten, Winterthur*
- *ryffel + ryffel, Landschaftsarchitekten BSLA, Uster*
- *ZULAUF SEIPPEL SCHWEINGRUBER, Baden*

Infos:  
ComputerWorks, Langgartenweg 27, 4123 Allschwil. Tel. 061 486 43 43, Fax 061 486 43 42  
E-Mail: [info@computerworks.ch](mailto:info@computerworks.ch), [www.computerworks.ch](http://www.computerworks.ch)

## Das Öffnen und Schaffen von Lebensräumen.

**RAUM UND WOHNEN.** Die führende Monatszeitschrift für eine hochkarätige Zielgruppe, die sich mit Architektur, Wohnen und Design auseinandersetzt. Minutiös recherchiert, kompetent verfasst und perfekt visualisiert. Jetzt abonnieren!



## Tout savoir sur l'art de vivre en Suisse romande.

**MAISONS & AMBIANCES.** Une publication suisse pour la construction, l'habitation, l'architecture et le design. Cette revue, dont la rédaction se trouve dans la région lausannoise, s'adresse en priorité à un lectorat romand.

Abonnement: Tel. 041/785 50 60 – [www.etzel-verlag.ch](http://www.etzel-verlag.ch) – [info@etzel-verlag.ch](mailto:info@etzel-verlag.ch)  
Etzel-Verlag AG, Knonastr. 56, CH-6330 Cham – Fax 041/785 50 88

Wir suchen

Landschaftsarchitekt/in  
Landschaftsbauzeichner/in

Ihre schriftliche Bewerbung senden Sie an:

Stefan Koepfli  
Landschaftsarchitekt BSLA Neustadtstrasse 3 6003 Luzern

Markus Landert, Dorothee Messmer,  
Kunstmuseum des Kantons Thurgau (Hrsg.)

## Hans Krüsi

«Auch ein Nichts kann etwas werden»

328 Seiten, zahlreiche farbige Abbildungen

17 x 23,5 cm, Hardcover, deutsch

CHF 78.-, DM 94.-

ISBN 3-7212-0414-X



Der 1920 in Zürich geborene und in Speicher bei Appenzell aufgewachsene Hans Krüsi begann erst Mitte der siebziger Jahre zu malen und die postkartengrossen Bildchen auf Flohmärkten oder in der Eisenbahn zu verkaufen. Seither schuf er ein grosses, kaum zu überblickendes Gesamtwerk, das als Nachlass vom Kunstmuseum des Kantons Thurgau verwaltet und aufgearbeitet wird.

Die vorliegende Publikation fasst die Erkenntnisse der Inventarisierung des Nachlasses zusammen und dokumentiert die Ausstellung, die vom 8. April bis 7. Oktober 2001 im Kunstmuseum des Kantons Thurgau zu sehen ist. Dabei wird u.a. folgenden Fragestellungen nachgespürt: Soll Kunst von Aussenseitern isoliert betrachtet werden? Wie weit lässt sich das Werk eines Künstlers im sozialen Grenzbereich mit zeitgenössischer Kunst in Beziehung bringen?

Das Buch besteht aus einem Textteil mit Beiträgen von Paolo Bianchi, Markus Landert und Dorothee Messmer und einem biografischen Teil, der Wert darauf legt, die Fakten von den subjektiv wiedergegebenen Situationen des Künstlers zu trennen. Bebildert ist der Teil mit bisher unbekanntem Fotografieren aus dem Nachlass, einerseits vom Künstler selbst, andererseits mit ihm als Subjekt.

Das Buch wird zudem von einem Hörstück auf CD begleitet, das der Musiker Ernst Thoma aus Tonmaterialien aus dem Nachlass zusammengestellt hat: Krüsis Konzert. (Krüsi-Buch mit CD CHF 88.-, DM 105.-)



Verlag Niggli AG  
Steinackerstrasse 8  
CH-8583 Sulgen  
E-Mail [info@niggli.ch](mailto:info@niggli.ch)

Telefon 071-644 91 11  
Telefax 071-644 91 90  
<http://www.niggli.ch>



Erhalten. Erneuern. Erstellen.

# die guten Gärtner

Gartenbau-Genossenschaft Zürich/Im Holzerhurd 56/8046 Zürich  
Telefon 01 371 55 55/Fax 01 371 05 20/[www.ggz-gartenbau.ch](http://www.ggz-gartenbau.ch)

# Schweizer Baumschulen empfehlen sich

## Ces pépinières suisses sollicitent votre confiance

Baumschulen, Gärtnerei, Blumenhaus  
Gartencenter, Wintergartenpflanzen

# Hoffmann

Telefon 01-752 31 31  
Fax 01-750 32 22

8103 Unterengstringen/Zürich

R. Huber, Dottikon AG

Tausend Rosensorten,  
wir können (fast) alle Wünsche erfüllen.

Umfassendes Baumschulsortiment.

Telefon 056-624 18 27, Fax 056-624 24 24

Internet: www.Rosen-Huber.ch

**Solitärs**  
**ANDEREGG  
BAUMSCHULEN AG**

Lotzwilfeldweg 24A Tel. 062 922 13 14  
CH-4900 Langenthal Fax 062 922 80 03

**EGLI**  
**BAUMSCHULEN AG**

Grünigerstrasse  
CH-8634 Hombrechtikon

Tel. 055 244 45 46

Fax 055 244 12 02

E-Mail [eglibaumschulen@email.com](mailto:eglibaumschulen@email.com)

**Solitärs**

Flüchiger Baumschulen



Alleebäume

Fulenbacherstrasse 79  
4623 Neuendorf

Tel. 062 398 00 52

Fax 062 398 00 53

Natel 079 332 81 09



Adligenswilerstr. 50  
6030 Ebikon-Luzern  
Telefon 041 420 33 66  
Telefax 041 420 80 83  
[mail@dovepflanzen.ch](mailto:mail@dovepflanzen.ch)

[www.dovepflanzen.ch](http://www.dovepflanzen.ch)

Roth Pflanzen  
Uttwilerstrasse  
8593 Kesswil  
Baumschulen  
Tel. 071/466 76 10  
Fax 071/466 76 15  
email: [info@rothpflanzen.ch](mailto:info@rothpflanzen.ch)

**roth**  
Pflanzen

[www.rothpflanzen.ch](http://www.rothpflanzen.ch)

**Pépinières du  
Gros-de-Vaud**

Joris de Castro  
1040 Echallens

**Pépinières forestières  
Plantes indigènes pour  
haies naturelles.**

Maitrise Fédérale  
tél. 021 881 11 90 fax 021 881 55 17



**wüthrich** baumschulen ag  
8592 uttwil

Telefon 071-463 66 33  
Telefax 071-463 33 02

**Alleebäume**  
aus Freiland und Container



Baumschulen  
**Gehrigh**

Strass  
9240 Niederglatt/SG  
Telefon 071-393 14 40  
Telefax 071-393 14 17



**Patricia Willi + Margrit Durrer  
Wildstaudengärtnerei  
6274 Eschenbach**



Grosses Sortiment an  
Wildstauden  
für alle Standorte  
Wildstaudensamen  
und -samenmischungen

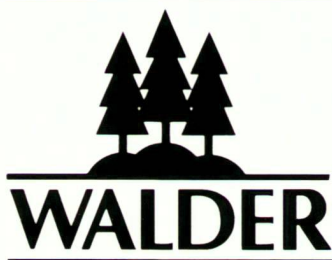
Tel. 041-448 10 70, Fax 041-448 12 20

**Komplette Auswahl:** Bäume, Rosen,  
Obst, Beeren, Stauden, Sträucher.  
**Spezialität:** Starke Solitär bäume.

**Hauenstein  
Rafz**  
BAUMSCHULEN



Hauenstein AG • Baumschulen • 8197 Rafz  
Tel. 01 879 11 22 • Fax 01 879 11 88  
[www.hauenstein-rafz.ch](http://www.hauenstein-rafz.ch)



**Forstbaumschulen  
Pépinières forestières**

Führender Betrieb mit 40 ha Baumschulen für  
**Hecken- und Forstpflanzen, Wildgehölze,  
Wildrosen, Weiden, Koniferen und Laubgehölze  
komplette Heckensortimente**

Baumschulen in Kaiseraugst, Rheinfelden und Muri/AG

**H. + K. Walder AG**

Büro: 4125 Riehen 2

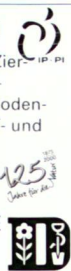
Telefon 061-601 19 33, Fax 061-601 19 35

**Bäume, Sträucher, Pflanzen**

Laubgehölze–Nadelhölzer–Alleebäume–Zierbäume–Obstbäume–Beerenobst–Heckenpflanzen–Schling- und Kletterpflanzen–Boden-decker–Moorbeetpflanzen–Rosen–Sumpf- und Wasserpflanzen–Bambus–Ziergräser

3110 Münsingen  
Bärenschutz 7  
Tel. 031/721 14 20  
Fax 031/721 62 08

BAUMSCHULE  
DAEPP  
MÜNSINGEN



**Pflanzen für den Gartenbau**

**Solitärs**



R. Hämmig Baumschule  
8132 Egg ZH

Tel. 01 - 984 14 33  
Fax 01 - 984 14 82

**Wildgehölze**



Tel. 071 636 11 90

Forstpflanzen  
Heckenpflanzen  
Alles aus eigener Nachzucht

Josef Kressibucher AG  
Forstbaumschule  
8572 Ast/Berg  
Fax 071 636 10 29

**STAUDEN GEHÖLZE RHODODENDRON**



**Die Pflanzenmacher**

Mit dem grössten  
Rhododendronprogramm  
der Schweiz.

STAUDEN  
GEHÖLZE  
RHODODENDRON



**schwitter**

Die erste Adresse für Qualitätsware, überdurchschnittliche Auswahl, umfangreiche Pflanzenberatung und hohe Lieferbereitschaft. Überzeugen Sie sich selbst. Wir freuen uns auf Ihren Auftrag.

Gärtnerei Schwitter AG, Horwerstrasse 100, Postfach 283, 6011 Kriens, Tel. 041 340 01 10, Fax 041 340 93 64, www.schwiter.ch, info@schwiter.ch



**Bim Bernhard  
findsch würkli  
ALLES !!**

**BERNHARD-BAUMSCHULEN AG**  
Container-, Rosen- und Zierbaumschulen in Wil und Sirnach  
Verkauf in Sirnach TG

*Seit 130 Jahren ein kompetenter und leistungsfähiger Partner der Landschaftsarchitekten und Gartenbauer.*



Tel. 071 966 31 51 - Fax 966 52 02

**made in Oberrieden.**

Besondere Pflanzen für den Gartenbau.  
Unsere Spezialität: **Bambus**




**RUSTERHÖLZ**  
Pflanzen für den Gartenbau

Alte Landstrasse 78  
8942 Oberrieden  
Telefon 01 720 40 31  
Telefax 01 720 40 29  
verkauf@rusterholz.ch  
www.rusterholz.ch



IP zertifiziert



**Berger  
Gartenbau**

Zeit ist Geld...

deshalb beraten wir Architekten und Bauherrschaften speditiv und umfassend und führen deren Wünsche terminlich optimal aus

...damit Sie mehr Zeit haben,  
Ihre Anlage zu geniessen.

Berger Gartenbau  
Dorfstrasse 149, 8802 Kilchberg

www.berger-gartenbau.ch  
Telefon 01/716 18 18

## Ihre Bezugsquelle für Schweizer Natursteine

### *Votre source de ravitaillement en pierres naturelles suisses*

Pflastersteine,  
bruchrohe und  
bearbeitete Platten

**P. De Zanet + Co. AG**  
8730 Uznach SG  
Tel. 055-280 28 44  
Fax 055-280 44 54

Rorschacher  
Sandstein

**Bärlocher Steinbruch AG**  
9422 Staad/Buchen SG  
Tel. 071-858 60 10  
Fax 071-858 60 11  
Internet:  
www.baerlocher-natursteine.ch  
E-Mail:  
baerlocher@baerlocher-natursteine.ch

Sandsteine  
und Granit

**J. & A. Kuster Steinbrüche AG Bäch**  
8807 Freienbach  
Tel. 01-784 25 25  
Fax 01-785 04 52  
E-Mail: ja.kuster@bluewin.ch

Sandsteine

**Gebr. Müller AG**  
8732 Neuhaus  
Tel. 055-286 30 00  
Fax 055-282 42 50

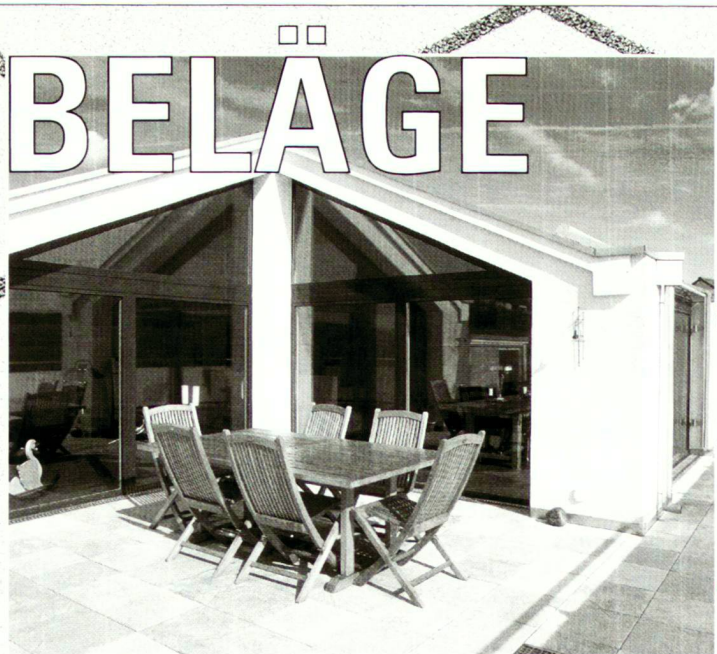
E-Mail:  
muellernatursteine@bluewin.ch  
Internet:  
www.muellernatursteine.ch

Sandsteine  
Kalksteine  
Granite  
Marmor

**SCHMITT Natursteinwerk AG**  
9100 Herisau, St. Gallerstrasse 64  
Tel. 071-352 41 11  
Fax 071-352 41 39  
E-Mail:  
steinbeisser@schmitt-naturstein.ch  
Internet:  
www.schmitt-naturstein.ch

# PLATTENBELÄGE

## FÜR HAUS UND GARTEN



**Trutmann + Co.**  
**ZEMENTWARENFABRIK**

Trutmann + Co.  
Zementwarenfabrik  
Trockenloostrasse 105  
CH-8105 Regensdorf  
Internet: www.zementwaren.ch  
E-Mail: trutmann@zementwaren.ch

Telefon 01/840 38 63  
Telefax 01/870 01 63



#### Unser Lieferungsprogramm

Stufen, Pflanzentröge  
und weitere Artikel  
für den Gartenbau.

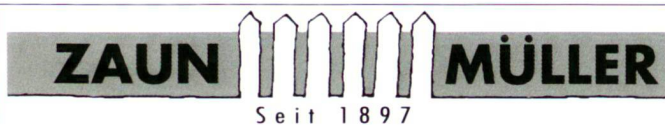
Bitte verlangen Sie unsere  
Dokumentation.

Ganz Landschaftsarchitekten Zollikerstrasse 128 CH- 8008 Zürich

## sucht Landschaftsarchitekt | in

**Kontakt**  
Daniel Ganz

Telefon  
01- 380 62 66  
Fax  
01- 380 62 67  
Mail  
danielganz@bluewin.ch



### Für jede Liegenschaft die passende Lösung

Holzzäune imprägniert	Zürich	01/821 55 27
<b>10 Jahre Garantie gegen Holzfäulnis</b>	St.Gallen	071/393 84 24
Sicht- und Lärmschutzwände	Basel	061/721 50 05
Türen und Tore · Pergolen	<b>Zaunmaterial</b>	
Drahtgeflechtzäune	direkt vom Hersteller franko Haus	
Rebpfähle und Rebstecken	mit Anleitung für "do it yourself"	
<b>Kundenberatung</b>	<b>Reparaturen</b>	
durch unsere Aussendienstmitarbeiter	durch unsere Platzmonteure	

### Müller + Co. Zaunfabrik

8224 Löhningen • ☎ 052/685 10 21 • Fax 052/685 33 43

Gesucht per September oder nach Vereinbarung.

## Landschaftsarchitekt / in

Wir bieten interessante Aufgaben im Bereich Landschaftsarchitektur und ein praxisorientiertes Umfeld. Wir erwarten gute EDV-Kenntnisse (VectorWorks, Photoshop) und Sinn für Entwicklungsarbeit mit Praxisbezug. Auskunft: Thomas Ryffel, Tel. 01 942 10 40  
Schriftliche Bewerbung an:

**ryffel + ryffel**

Landschaftsarchitekten BSLA/SIA, Brunnenstr.14, 8610 Uster

## Grösste Auswahl!

Bei der IP-Baumschule Hauenstein erhalten Sie das umfangreichste Sortiment an winterharten Pflanzen in der Schweiz. Hier ein paar besondere Spezialitäten:

- **Solitärgehölze:** Sehr breite Auswahl, bis 10 Meter Höhe.
- **Formgehölze:** Streng geometrisch oder im Bonsai-Stil.
- **Strassenbäume:** Bis 4 m Stammhöhe.

Selbstverständlich können Sie die Pflanzen bei uns in der Baumschule selber auslesen. Machen Sie uns bitte einen Terminvorschlag.

# Hauenstein Rafz

B A U M S C H U L E N

**Hauenstein AG • Baumschulen • 8197 Rafz**

Tel. 01 879 11 22 · Fax 01 879 11 88

hauenstein@hauenstein-rafz.ch

www.hauenstein-rafz.ch



HSR  
HOCHSCHULE FÜR TECHNIK  
RAPPERSWIL

LANDSCHAFTSARCHITEKTUR

Die Abteilung Landschaftsarchitektur bietet im Jahr 2001 an:

### Nachdiplomkurs zum Thema

## Computervisualisierung in Planung und Gestaltung

### berufsbegleitend

Zeitraum: 21. Sept. 01 bis 1. März 02  
Studenten: Freitag und zusätzlich mehrere Samstage

Leitung: Prof. Peter Petschek

Kosten CHF 3'750

Anmeldeschluss: 31. Juli 01

### Auskunft

Anja Häfliger, NDK-Assistentin  
T 0041 (0)55 222 49 01, anja.haefliiger@hsr.ch

### Anmeldung

Hochschule für Technik Rapperswil  
Oberseestrasse 10, Postfach 1475  
CH-8640 Rapperswil  
T 0041 (0)55 222 41 11, F 0041 (0)55 222 44 00  
oder www.l.hsr.ch