

Objekttyp: **TableOfContent**

Zeitschrift: **Anthos : Zeitschrift für Landschaftsarchitektur = Une revue pour le paysage**

Band (Jahr): **45 (2006)**

Heft 3: **Räume am Wasser = Espaces au bord de l'eau**

PDF erstellt am: **16.08.2024**

Nutzungsbedingungen

Die ETH-Bibliothek ist Anbieterin der digitalisierten Zeitschriften. Sie besitzt keine Urheberrechte an den Inhalten der Zeitschriften. Die Rechte liegen in der Regel bei den Herausgebern.

Die auf der Plattform e-periodica veröffentlichten Dokumente stehen für nicht-kommerzielle Zwecke in Lehre und Forschung sowie für die private Nutzung frei zur Verfügung. Einzelne Dateien oder Ausdrucke aus diesem Angebot können zusammen mit diesen Nutzungsbedingungen und den korrekten Herkunftsbezeichnungen weitergegeben werden.

Das Veröffentlichen von Bildern in Print- und Online-Publikationen ist nur mit vorheriger Genehmigung der Rechteinhaber erlaubt. Die systematische Speicherung von Teilen des elektronischen Angebots auf anderen Servern bedarf ebenfalls des schriftlichen Einverständnisses der Rechteinhaber.

Haftungsausschluss

Alle Angaben erfolgen ohne Gewähr für Vollständigkeit oder Richtigkeit. Es wird keine Haftung übernommen für Schäden durch die Verwendung von Informationen aus diesem Online-Angebot oder durch das Fehlen von Informationen. Dies gilt auch für Inhalte Dritter, die über dieses Angebot zugänglich sind.

Inhalt • Sommaire

ETH-ZÜRICH

18. Sep. 2006

BIBLIOTHEK



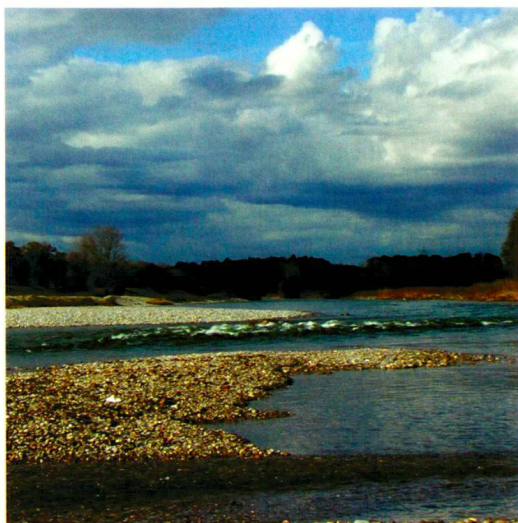
Editorial / Editorial 3

Christine Kerlen 4
Zürich – Stadt am Wasser
Zurich – ville au bord de l'eau

Sigrid Hausherr 14
Dreirosenanlage Basel
Un parc à Bâle: «Dreirosenanlage»

Olivier Lasserre, Laurent Salin 18
Geometrie des Wassers
La géométrie de l'eau

Francesca Kamber Maggini 22
Giardini Arp in Locarno
Les jardins Arp à Locarno



Martin Keller, Sabine Tholen 26
Strandbad Biel
La plage de Bienne

Sigrun Rohde 30
Flussaufweitungen – neue Räume am Wasser
Elargissements de cours d'eau – de nouveaux espaces

Joachim Kleiner, André Seippel 35
Dorfbach Spreitenbach – 20 Jahre
naturnaher Wasserbau
Le ruisseau à Spreitenbach – 20 ans de revitalisation



Ronald Rietveld 40
Deltawerke 2.0 – Ein Park als Deich
Deltawerke 2.0 – un parc faisant office de digue

Michael Koch, Maresa Schumacher 46
Masterplanung Aabach Uster
Planification directrice Aabach Uster

Felix Guhl 50
IGA 2017 am Bodensee –
«Wasser verbindet»
IGA 2017 autour du lac de Constance – «L'eau crée un lien»

Schlaglichter 56
Actualités

Wettbewerbe und Preise 61
Les concours et prix

Gartenjahr 2006 66
Année du jardin 2006

Agenda 70
Agenda

Literatur 72
Notes de lecture

Mitteilungen des BSLA 74
Communications de la FSAP

Produkte und Dienstleistungen 78
Produits et services

Impressum 80
Impressum