

# Marmor : "das weisse Gold" des Alentejo = Le marbre : "l'or blanc" de l'Alentejo

Autor(en): **Burkart, Hanspeter**

Objektyp: **Article**

Zeitschrift: **Anthos : Zeitschrift für Landschaftsarchitektur = Une revue pour le paysage**

Band (Jahr): **47 (2008)**

Heft 1: **Stein = La pierre**

PDF erstellt am: **17.07.2024**

Persistenter Link: <https://doi.org/10.5169/seals-139730>

## **Nutzungsbedingungen**

Die ETH-Bibliothek ist Anbieterin der digitalisierten Zeitschriften. Sie besitzt keine Urheberrechte an den Inhalten der Zeitschriften. Die Rechte liegen in der Regel bei den Herausgebern.

Die auf der Plattform e-periodica veröffentlichten Dokumente stehen für nicht-kommerzielle Zwecke in Lehre und Forschung sowie für die private Nutzung frei zur Verfügung. Einzelne Dateien oder Ausdrucke aus diesem Angebot können zusammen mit diesen Nutzungsbedingungen und den korrekten Herkunftsbezeichnungen weitergegeben werden.

Das Veröffentlichen von Bildern in Print- und Online-Publikationen ist nur mit vorheriger Genehmigung der Rechteinhaber erlaubt. Die systematische Speicherung von Teilen des elektronischen Angebots auf anderen Servern bedarf ebenfalls des schriftlichen Einverständnisses der Rechteinhaber.

## **Haftungsausschluss**

Alle Angaben erfolgen ohne Gewähr für Vollständigkeit oder Richtigkeit. Es wird keine Haftung übernommen für Schäden durch die Verwendung von Informationen aus diesem Online-Angebot oder durch das Fehlen von Informationen. Dies gilt auch für Inhalte Dritter, die über dieses Angebot zugänglich sind.

Hanspeter Burkart,  
Architekt, Rapperswil

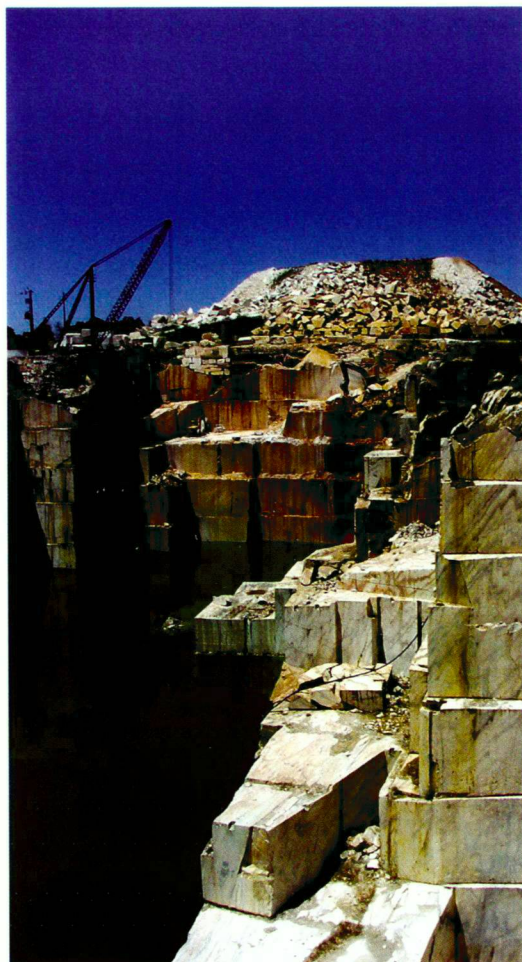
# Marmor – «das weisse Gold» des Alentejo

**S**tein ist der Bodenschatz von Portugal. In der kargen, dünn besiedelten Ebene des Alentejo liegen die kostbaren Marmorbrüche. Neben Vila Viçosa und Borba gilt Estremoz als die «Marmorstadt» des Landes. Die Portugiesen haben während Jahrhunderten gelernt, mit dem kostbaren Material umzugehen. Im ganzen Land trifft man auf den weissen oder rosafarbenen Marmor in Architektur und Freiraum. Der maurische Einfluss hat die Ornamentik von Plätzen, Promenaden, Mauern, Bänken oder gekachelten Fassaden geprägt. Die Ornamente sind mehrheitlich einfacher Art, aber in ihrer Wirkung überraschend. Linien, Kreise, Wellen- und verschlungene Bandmuster, diagonal liegende Quadrate oder vegetative Muster. Die Pflastermosaikien sind oft nicht nur Dekor, sondern unterstützen eine bestimmte Funktion. Sie leiten, ordnen, orientieren oder verbinden.

**L**a pierre est la plus importante matière première du Portugal. Les précieuses carrières de marbre sont situées dans la plaine de l'Alentejo, aride et peu habitée. A côté de Vila Viçosa et Borba, Estremoz se présente comme la «ville du marbre» du pays. Les Portugais ont appris durant des siècles à travailler ce matériau précieux. Partout, dans l'architecture et dans les aménagements extérieurs du pays, on tombe sur ce marbre blanc ou rose. L'influence maure marque l'ornementation de places, promenades, murs, bancs ou façades carrelées. Les ornements sont souvent simples lignes, cercles, motifs faits d'ondulations et de bandes sinueuses, carrés posés en diagonale, ou formes végétales. Les mosaïques des pavés ne servent pas seulement comme décoration, mais ont aussi d'autres fonctions: elles organisent l'espace, dirigent et améliorent l'orientation des piétons, et relient les lieux.

Estremoz und Vila Viçosa, Marmor-Kesselbrüche im Alto Alentejo. Marmor mit Kurzseilsägen oder Schrämen präzise herausgesägt.

*Estremoz et Vila Viçosa, carrière de marbre dans l'Alto Alentejo. Le marbre est exploité avec des outils particuliers et découpé de manière précise.*



Hanspeter Burkart (4)

# Le marbre – «l’or blanc» de l’Alentejo

Hanspeter Burkart,  
architecte, Rapperswil



Lissabon: Rossio, Platz im Zentrum der Altstadt mit wellenförmiger Pflästerung (19. Jh.).

*Lisbonne: Rossio, place au centre de la vieille ville avec ses pavés en forme d'ondulations (19<sup>e</sup> siècle).*



Queluz: Jardim do Palácio de Queluz, Marmortreppe im abgesenkten Maltesergarten (18. Jh.).

*Queluz: Jardim do Palácio de Queluz, escalier de marbre dans le jardin maltais en creux (18<sup>e</sup> siècle).*