

Schweizer Hartgesteine = Pierres dures suisses

Objekttyp: **Index**

Zeitschrift: **Anthos : Zeitschrift für Landschaftsarchitektur = Une revue pour le paysage**

Band (Jahr): **47 (2008)**

Heft 1: **Stein = La pierre**

PDF erstellt am: **16.08.2024**

Nutzungsbedingungen

Die ETH-Bibliothek ist Anbieterin der digitalisierten Zeitschriften. Sie besitzt keine Urheberrechte an den Inhalten der Zeitschriften. Die Rechte liegen in der Regel bei den Herausgebern.

Die auf der Plattform e-periodica veröffentlichten Dokumente stehen für nicht-kommerzielle Zwecke in Lehre und Forschung sowie für die private Nutzung frei zur Verfügung. Einzelne Dateien oder Ausdrucke aus diesem Angebot können zusammen mit diesen Nutzungsbedingungen und den korrekten Herkunftsbezeichnungen weitergegeben werden.

Das Veröffentlichen von Bildern in Print- und Online-Publikationen ist nur mit vorheriger Genehmigung der Rechteinhaber erlaubt. Die systematische Speicherung von Teilen des elektronischen Angebots auf anderen Servern bedarf ebenfalls des schriftlichen Einverständnisses der Rechteinhaber.

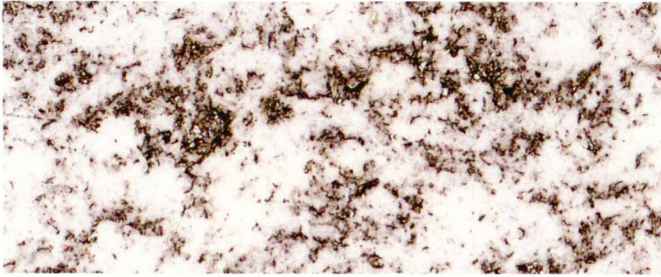
Haftungsausschluss

Alle Angaben erfolgen ohne Gewähr für Vollständigkeit oder Richtigkeit. Es wird keine Haftung übernommen für Schäden durch die Verwendung von Informationen aus diesem Online-Angebot oder durch das Fehlen von Informationen. Dies gilt auch für Inhalte Dritter, die über dieses Angebot zugänglich sind.

Schweizer Hartgesteine (Auswahl)

Pierres dures suisses (échantillon)

Quelle: Pro Naturstein/Schweizer Baudokumentation

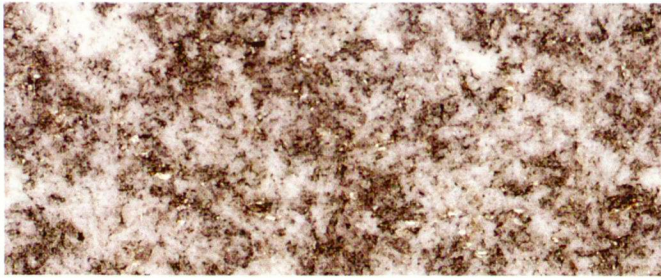


Cresciano

Herkunft: Cresciano (TI)
Gesteinsfamilie: Gneiss
Aussehen: weisser Grundton mit grau-schwarzen Partien, gewolkt
Eigenschaften: sehr gute Frost-, Witterungs- und Säurebeständigkeit, sehr gute Druck- und Abriebfestigkeit
Bearbeitung: alle handwerklichen und maschinellen Bearbeitungsarten möglich, auch geflammt oder mit spaltroher Sichtfläche, grob bearbeitet

Cresciano

Provenance: Cresciano (TI)
Type de roche: gneiss
Aspect: nuance de fond blanc avec inclusions gris-noir, nuagé
Caractéristiques: très bonne résistance au gel aux intempéries et aux acides, très bonne résistance à la compression et à l'abrasion
Façonnage: tous les modes de façonnage artisanaux et mécaniques, y compris flambage, ou avec surface visible clivée, façonnage grossier

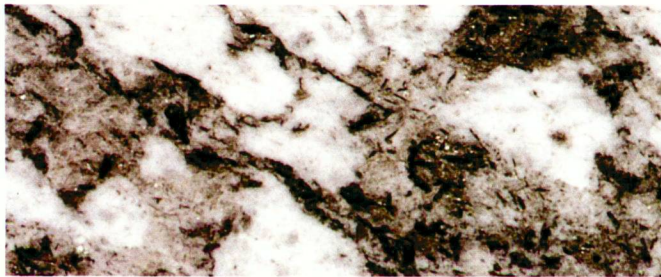


Iragna

Herkunft: Iragna (TI)
Gesteinsfamilie: Gneiss
Aussehen: weiss-grauer Grundton mit grau-schwarzen Partien, gestreift
Eigenschaften: sehr gute Frost-, Witterungs- und Säurebeständigkeit, sehr gute Druck- und Abriebfestigkeit
Bearbeitung: alle handwerklichen und maschinellen Bearbeitungsarten möglich, auch geflammt oder mit spaltroher Sichtfläche, grob bearbeitet

Iragna

Provenance: Iragna (TI)
Type de roche: gneiss
Aspect: nuance de fond blanc-gris avec inclusions gris-noir, rayé
Caractéristiques: très bonne résistance au gel, aux intempéries et aux acides, très bonne résistance à la compression et à l'abrasion
Façonnage: tous les modes de façonnage artisanaux et mécaniques, y compris flambage, ou avec surface visible clivée, façonnage grossier

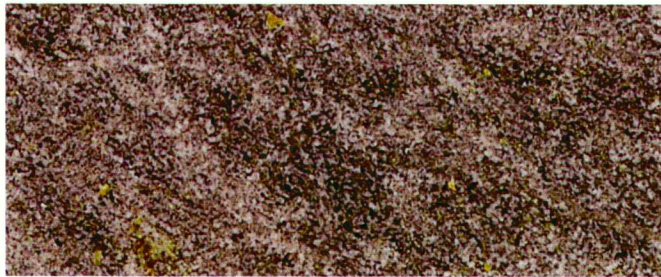


Legiuna

Herkunft: Biasca/Malvaglia (TI)
Gesteinsfamilie: Gneiss
Aussehen: weiss-grau, lebhaft strukturiert, mit grauen Feldspat-Augen
Eigenschaften: sehr gute Frost-, Witterungs- und Säurebeständigkeit, sehr gute Druck- und Abriebfestigkeit
Bearbeitung: alle handwerklichen und maschinellen Bearbeitungsarten, auch Flammen, möglich

Legiuna

Provenance: Biasca/Malvaglia (TI)
Type de roche: gneiss
Aspect: blanc-gris, structure mouvementée avec inclusions ocellées de feldspath
Caractéristiques: très bonne résistance au gel, aux intempéries et aux acides, très bonne résistance à la compression et à l'abrasion
Façonnage: tous les modes de façonnage artisanaux et mécaniques, y compris flambage

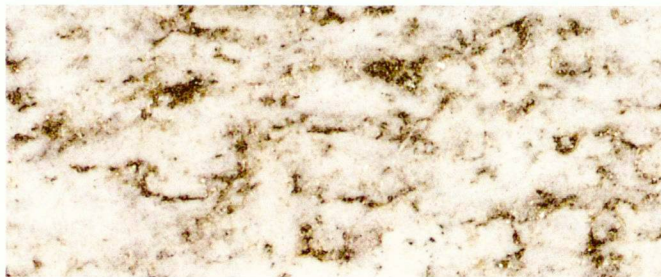


Onsernone

Herkunft: oberes Vergeletto (Valle Onsernone, TI)
Gesteinsfamilie: Gneiss
Aussehen: Dunkelgrauer Grundton mit feiner Struktur (schönstes, regelmässigstes Grau denkbar)
Eigenschaften: sehr gute Frost-, Witterungs- und Säurebeständigkeit, sehr gute Druck- und Abriebfestigkeit, sehr gut spaltbar
Bearbeitung: oft mit spaltroher Sichtfläche grob bearbeitet, jedoch alle handwerklichen und maschinellen Bearbeitungsarten, auch Flammen, möglich

Onsernone

Provenance: Haut Vergeletto (Valle Onsernone, TI)
Type de roche: gneiss
Aspect: nuance de fond gris foncé avec fine structure (gris le plus beau et le plus régulier approx.)
Caractéristiques: très bonne résistance au gel, aux intempéries et aux acides, très bonne résistance à la compression et à l'abrasion, très facilement clivable
Façonnage: surfaces visibles le plus souvent clivées façonnées grossièrement mais se prêtant à tous les modes de façonnage artisanaux et mécaniques, y compris flambage



Soglio

Herkunft: Soglio (GR)
Gesteinsfamilie: Gneiss
Aussehen: weiss-grünlicher Grundton mit grau-grünlichen Partien
Eigenschaften: sehr gute Frost-, Witterungs- und Säurebeständigkeit, sehr gute Druck- und Abriebfestigkeit, gut spaltbar
Bearbeitung: oft mit spaltroher Sichtfläche grob bearbeitet, jedoch alle handwerklichen und maschinellen Bearbeitungsarten, auch Flammen, möglich

Soglio

Provenance: Soglio (GR)
Type de roche: gneiss
Aspect: nuance de fond blanc verdâtre avec inclusions gris verdâtre
Caractéristiques: très bonne résistance au gel aux intempéries et aux acides, très bonne résistance à la compression et à l'abrasion, facilement clivable
Façonnage: surface visible souvent clivée façonnée grossièrement mais se prêtant à tous les modes de façonnage artisanaux et mécaniques, aussi au flambage



Andeer

Herkunft: Andeer (GR)
Gesteinsfamilie: Gneiss
Aussehen: grüner Grundton mit weissen und dunkelgrünen Partien, teils geadert
Eigenschaften: sehr gute Frost-, Witterungs- und Säurebeständigkeit, sehr gute Druck- und Abriebfestigkeit
Bearbeitung: alle handwerklichen und maschinellen Bearbeitungsarten, auch Flammen, möglich

Andeer

Provenance: Andeer (GR)
Type de roche: gneiss
Aspect: nuance de fond vert avec concrétions blanches et vert foncé, partiellement veiné
Caractéristiques: très bonne résistance au gel, aux intempéries et aux acides, très bonne résistance à la compression et à l'abrasion
Façonnage: tous les modes de façonnage artisanaux et mécaniques, y compris flambage