

**Zeitschrift:** Anthos : Zeitschrift für Landschaftsarchitektur = Une revue pour le paysage  
**Band:** 47 (2008)  
**Heft:** 1: Stein = La pierre  
**Register:** Schweizer Weichgesteine = Pierres tendres suisses

### **Nutzungsbedingungen**

Die ETH-Bibliothek ist die Anbieterin der digitalisierten Zeitschriften. Sie besitzt keine Urheberrechte an den Zeitschriften und ist nicht verantwortlich für deren Inhalte. Die Rechte liegen in der Regel bei den Herausgebern beziehungsweise den externen Rechteinhabern. [Siehe Rechtliche Hinweise.](#)

### **Conditions d'utilisation**

L'ETH Library est le fournisseur des revues numérisées. Elle ne détient aucun droit d'auteur sur les revues et n'est pas responsable de leur contenu. En règle générale, les droits sont détenus par les éditeurs ou les détenteurs de droits externes. [Voir Informations légales.](#)

### **Terms of use**

The ETH Library is the provider of the digitised journals. It does not own any copyrights to the journals and is not responsible for their content. The rights usually lie with the publishers or the external rights holders. [See Legal notice.](#)

**Download PDF:** 19.10.2024

**ETH-Bibliothek Zürich, E-Periodica, <https://www.e-periodica.ch>**

# Schweizer Weichgesteine (Auswahl)

## Pierres tendres suisses (échantillon)

Quelle: Pro Naturstein/Schweizer Baudokumentation



### Buchberger/Teufener

*Herkunft:* Nuolen (SZ)/Teufen (AR)  
*Gesteinsfamilie:* Sandstein  
*Aussehen:* graugrünlich, feinkörnig  
*Eigenschaften:* gute Frost- und Witterungsbeständigkeit, mittlere Druckfestigkeit, nicht polierfähig  
*Bearbeitung:* alle handwerklichen und maschinellen Bearbeitungsarten möglich

### Buchberger/Teufener

*Provenance:* Nuolen (SZ)/Teufen (AR)  
*Type de roche:* grès  
*Aspect:* gris-verdâtre, granulation fine  
*Caractéristiques:* bonne résistance au gel et aux intempéries, résistance moyenne à la compression, non polissable  
*Façonnage:* tous les modes de façonnage artisanaux et mécaniques

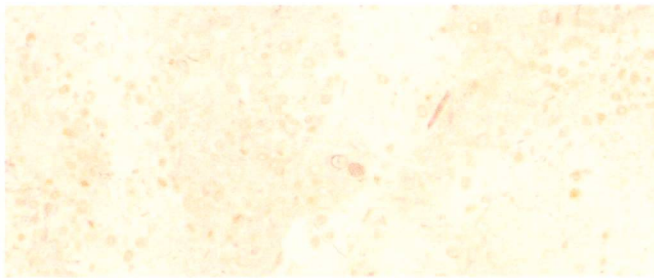


### Cristallina (Typ Colombo Chiaro)

*Herkunft:* Peccia (TI)  
*Gesteinsfamilie:* Marmor  
*Aussehen:* hellgrau mit weissen, grauen und graubraunen, meist gestreiften Partien  
*Eigenschaften:* gute Frost- und Witterungsbeständigkeit, gute Abriebfestigkeit  
*Bearbeitung:* alle handwerklichen und maschinellen Bearbeitungsarten möglich

### Cristallina (Type Colombo Chiaro)

*Provenance:* Peccia (TI)  
*Type de roche:* marbre  
*Aspect:* gris clair avec inclusions blanches, grises et gris-brun, généralement sous forme de rayures  
*Caractéristiques:* bonne résistance au gel et aux intempéries, bonne résistance à l'abrasion  
*Façonnage:* tous les modes de façonnage artisanaux et mécaniques



### Laufener Kalkstein

*Herkunft:* Laufen/Dittingen, Laufental (BL)  
*Gesteinsfamilie:* Oolithischer Kalkstein  
*Aussehen:* beige bis ockerfarbig, gefleckt, gebäumt  
*Eigenschaften:* gute Frost- und Witterungsbeständigkeit, gute Abriebfestigkeit  
*Bearbeitung:* alle handwerklichen und maschinellen Bearbeitungsarten möglich

### Calcaire de Laufon

*Provenance:* Laufen/Dittingen, Vallée de Laufon (BL)  
*Type de roche:* calcaire oolithique  
*Aspect:* beige à ocre, jaspé, diapré  
*Caractéristiques:* bonne résistance au gel et aux intempéries, bonne résistance à la compression et à l'abrasion  
*Façonnage:* tous les modes de façonnage artisanaux et mécaniques

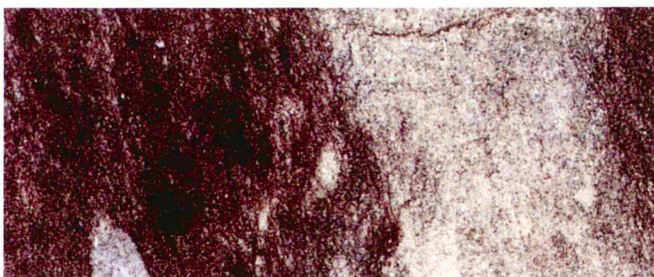


### Bollinger Sandstein

*Herkunft:* Region Zürichsee  
*Gesteinsfamilie:* Sandstein (Molasse-Sandstein)  
*Aussehen:* fein- bis mittelkörnig, kompakt, grünlichgrau, graugelblich bis bläulich  
*Eigenschaften:* frostbeständig  
*Bearbeitung:* alle handwerklichen und maschinellen Bearbeitungsarten möglich, auch mit spaltroher Sichtfläche, ebenso geschliffen oder poliert

### Grès Bollinger

*Provenance:* Région lac Zurich  
*Type de roche:* grès (grès de molasse)  
*Aspect:* granulation moyenne à fine, compacte, gris verdâtre, gris jaunâtre jusqu'à bleuâtre  
*Caractéristiques:* résiste au gel  
*Façonnage:* tous les modes de façonnage artisanaux et mécaniques, aussi avec surface visible clivée, mais également poncée et polie



### Mitholzer (Typ rötlich)

*Herkunft:* Mitholz (BE)  
*Gesteinsfamilie:* Kieselkalk  
*Aussehen:* grau-rötlich, mit hellen und dunklen, teils grossflächigen, teils aderigen Einschlüssen  
*Eigenschaften:* sehr gute Frost- und Witterungsbeständigkeit, sehr gute Abriebfestigkeit  
*Bearbeitung:* alle handwerklichen und maschinellen Bearbeitungsarten, auch Flammen, möglich

### Mitholzer (Type rougeâtre)

*Provenance:* Mitholz (BE)  
*Type de roche:* calcaire silicieux  
*Aspect:* gris-rougeâtre avec inclusions claires et foncées partiellement étalées partiellement veinées  
*Caractéristiques:* très bonne résistance au gel et aux intempéries, très bonne résistance à l'abrasion  
*Façonnage:* tous les modes de façonnage artisanaux et mécaniques, y compris flambage



### Rorschacher/Rootenberger

*Herkunft:* Reg. Rorschach (SG)/Root (LU)  
*Gesteinsfamilie:* Sandstein  
*Aussehen:* graugrünlich, feinkörnig  
*Eigenschaften:* gute Frost- und Witterungsbeständigkeit, mittlere Druckfestigkeit, gut spaltbar  
*Bearbeitung:* alle handwerklichen und maschinellen Bearbeitungsarten möglich, auch mit spaltroher Sichtfläche, grob bearbeitet

### Rorschacher/Rootenberger

*Provenance:* région de Rorschach (SG)/Root (LU)  
*Type de roche:* grès  
*Aspect:* gris-verdâtre, granulation fine  
*Caractéristiques:* bonne résistance au gel et aux intempéries, résistance moyenne à la compression, facilement clivable  
*Façonnage:* tous les modes de façonnage artisanaux et mécaniques, aussi avec surface visible clivée, façonnage grossier