

Objektyp: **Advertising**

Zeitschrift: **Anthos : Zeitschrift für Landschaftsarchitektur = Une revue pour le paysage**

Band (Jahr): **49 (2010)**

Heft 1: **Variationen über Gärten**

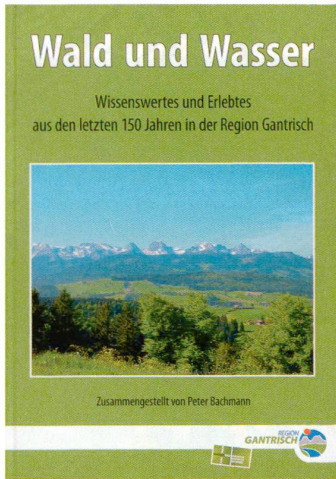
PDF erstellt am: **16.08.2024**

Nutzungsbedingungen

Die ETH-Bibliothek ist Anbieterin der digitalisierten Zeitschriften. Sie besitzt keine Urheberrechte an den Inhalten der Zeitschriften. Die Rechte liegen in der Regel bei den Herausgebern. Die auf der Plattform e-periodica veröffentlichten Dokumente stehen für nicht-kommerzielle Zwecke in Lehre und Forschung sowie für die private Nutzung frei zur Verfügung. Einzelne Dateien oder Ausdrucke aus diesem Angebot können zusammen mit diesen Nutzungsbedingungen und den korrekten Herkunftsbezeichnungen weitergegeben werden. Das Veröffentlichen von Bildern in Print- und Online-Publikationen ist nur mit vorheriger Genehmigung der Rechteinhaber erlaubt. Die systematische Speicherung von Teilen des elektronischen Angebots auf anderen Servern bedarf ebenfalls des schriftlichen Einverständnisses der Rechteinhaber.

Haftungsausschluss

Alle Angaben erfolgen ohne Gewähr für Vollständigkeit oder Richtigkeit. Es wird keine Haftung übernommen für Schäden durch die Verwendung von Informationen aus diesem Online-Angebot oder durch das Fehlen von Informationen. Dies gilt auch für Inhalte Dritter, die über dieses Angebot zugänglich sind.



Wald und Wasser – Wissenswertes und Erlebtes aus den letzten 150 Jahren in der Region Gantrisch

Herausgegeben vom Förderverein Region Gantrisch
 Zusammengestellt von Peter Bachmann
 151 S., 30×21,5 cm, zahlreiche Abb., 2009, erhältlich beim Verkehrsverband Schwarzenburgerland und beim Tourismusbüro Belp

Wussten Sie, dass bis 1861 im Bürgerwald Guggisberg wegen Futterknappheit geweidet wurde? Dass Laub, Nadeln, Moos und Streugras als Einstreu im Stall dienten, dass die Betten mit Laub gefüllt wurden?

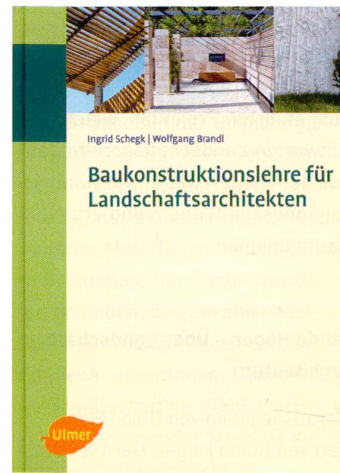
Oder dass im 19. Jahrhundert die Kartoffeln wegen einer Krankheit nur im frisch aufgebrochenen Waldboden gesund blieben? Dass Holzkohle aus der Region zur Herstellung von Schiesspulver diente? Dass aus Fichtenrinde kostengünstiger Gerbstoff gemacht wurde? Aufforstungen, Wildbäche, Waldprodukte, Heilquellen, Holzbrücken: das sind einige der Themen, welche in diesem Buch zusammengetragen und dokumentiert sind. Das Werk gibt einen Überblick über Leben und Arbeiten in der Region Gantrisch in den letzten 150 Jahren.

Baukonstruktionslehre für Landschaftsarchitekten

Ingrid Schegk, Wolfgang Brandls
 608 S., 17×24,5 cm, kartoniert, 382 Schwarz-Weiss-Abbildungen und Zeichnungen, 180 Farbfotos, 130 Tabellen, Eugen Ulmer KG, Stuttgart 2009, ISBN 978-3-8001-4680-2

Das Lehr- und Fachbuch zu den konstruktiven und bautechnischen Aufgaben im Landschaftsbau. Die Themenschwerpunkte sind: Bauen mit Steinen – Elemente des Massivbaus wie Mauern und Stützelemente, Treppen und Ram-

pen; Konstruieren mit Holz- und Stahl – Elemente des Skelettbaus wie Zäune und Wandelemente, Plattformen und Stege, Pergolen und Überdachungen; Flächen und Schichten – Elemente des konstruktiven Landschaftsbaus wie Beläge aus Pflaster und Platten, Wasseranlagen, unterbaute Freiflächen. Begleitet von Texten, die fundiertes Fachwissen über Baustoffe, Grundlagen zur Statik und methodischen Hilfen zur konstruktiven Planung und Detaillierung weitergeben. Dieses neue Handbuch ist ein Muss für Studenten der Landschaftsarchitektur und eine praktische Hilfe für erfahrene Landschaftsarchitekten.



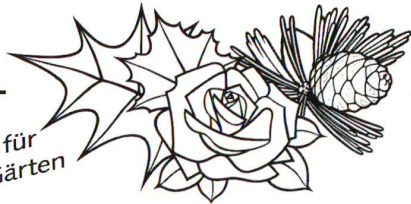
Auf natürlichem Weg

Das Mikroklima natürlich verbessern.

Stabilizerbeläge erhöhen dank ihrer Wasserdurchlässigkeit die Luftfeuchtigkeit und die Durchfeuchtung des Bodens, wodurch u.a. die Staubbildung herabgesetzt wird.

Mehr Informationen:
stabilizer 2000 GmbH
 Postfach, CH-6011 Kriens
 info@stabilizer2000.com
 www.stabilizer2000.com

Pflanzen für
schönere Gärten



Bäumige Stämme Stämmige Bäume

- Grösste Auswahl in der Schweiz
- 220 Arten und Sorten
- Über 10'000 verkaufsfertige Bäume
- Vom Jungbaum bis zum Solitär

**Hauenstein
Rafz**

BAUMSCHULEN GARTEN-CENTER

Hauenstein AG · 8197 Rafz

Tel. 044 879 11 22 · Fax 044 879 11 88

info@hauenstein-rafz.ch · www.hauenstein-rafz.ch

EISENPRODUKTION



Jakob[®]
Rope Systems

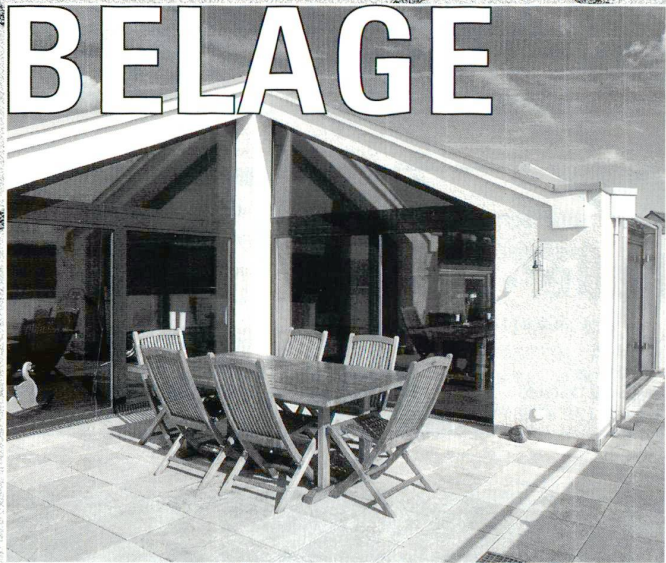
www.jakob.ch

Edelstahlseile
mit Endverbindungen

Jakob AG
3555 Trubschachen
Tel. 034 495 10 10

PLATTENBELÄGE

FÜR HAUS UND GARTEN

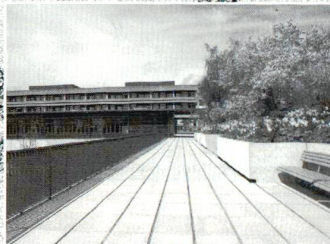


Trutmann + Co.
ZEMENTWARENFABRIK

Trutmann + Co.
Zementwarenfabrik
Trockenloostrasse 105
CH-8105 Regensdorf

Internet: www.zementwaren.ch
E-Mail: trutmann@zementwaren.ch

Telefon 044/840 38 63
Telefax 044/870 01 63



Unser Lieferungsprogramm

Stufen, Pflanzentröge
und weitere Artikel
für den Gartenbau.

Bitte verlangen Sie unsere
Dokumentation.