

Design for cultural sustainability of ecosystem services

Autor(en): **Nassauer, Joan Iverson**

Objektyp: **Article**

Zeitschrift: **Anthos : Zeitschrift für Landschaftsarchitektur = Une revue pour le paysage**

Band (Jahr): **50 (2011)**

Heft [1]: **Scales of Nature : 48th IFLA World Congress**

PDF erstellt am: **17.07.2024**

Persistenter Link: <https://doi.org/10.5169/seals-309258>

Nutzungsbedingungen

Die ETH-Bibliothek ist Anbieterin der digitalisierten Zeitschriften. Sie besitzt keine Urheberrechte an den Inhalten der Zeitschriften. Die Rechte liegen in der Regel bei den Herausgebern.

Die auf der Plattform e-periodica veröffentlichten Dokumente stehen für nicht-kommerzielle Zwecke in Lehre und Forschung sowie für die private Nutzung frei zur Verfügung. Einzelne Dateien oder Ausdrucke aus diesem Angebot können zusammen mit diesen Nutzungsbedingungen und den korrekten Herkunftsbezeichnungen weitergegeben werden.

Das Veröffentlichen von Bildern in Print- und Online-Publikationen ist nur mit vorheriger Genehmigung der Rechteinhaber erlaubt. Die systematische Speicherung von Teilen des elektronischen Angebots auf anderen Servern bedarf ebenfalls des schriftlichen Einverständnisses der Rechteinhaber.

Haftungsausschluss

Alle Angaben erfolgen ohne Gewähr für Vollständigkeit oder Richtigkeit. Es wird keine Haftung übernommen für Schäden durch die Verwendung von Informationen aus diesem Online-Angebot oder durch das Fehlen von Informationen. Dies gilt auch für Inhalte Dritter, die über dieses Angebot zugänglich sind.

DESIGN FOR CULTURAL SUSTAINABILITY OF ECOSYSTEM SERVICES

Joan Iverson Nassauer



Cultural sustainability refers to the degree to which cultural norms and values sustain environmental health (Nassauer 1997). While cultural norms often undermine environmental health, social scientists have recognized that strategies that work within cultural norms are essential to preventing the collapse of socio-ecological systems around the world (Ostrom 2007). However, landscapes as activating elements within socio-ecological systems, and even more, design as landscape intervention, have not yet been fully understood as a part of such strategies. I will argue that designers' understanding and respectful appropriation of cultural norms for the experience of landscapes can be a powerful tool for protecting and enhancing ecosystem services by ensuring their cultural sustainability, and that cultural sustainability is a useful criterion for ecological design for human-dominated landscapes, including urban, peri-urban, and rural settings.

Ensuring the cultural sustainability of socio-ecological systems should include familiarity with vernacular landscape aesthetics, which, by definition, are recognized and valued by people in their everyday lives. Vernacular landscapes, which J. B. Jackson (1984)

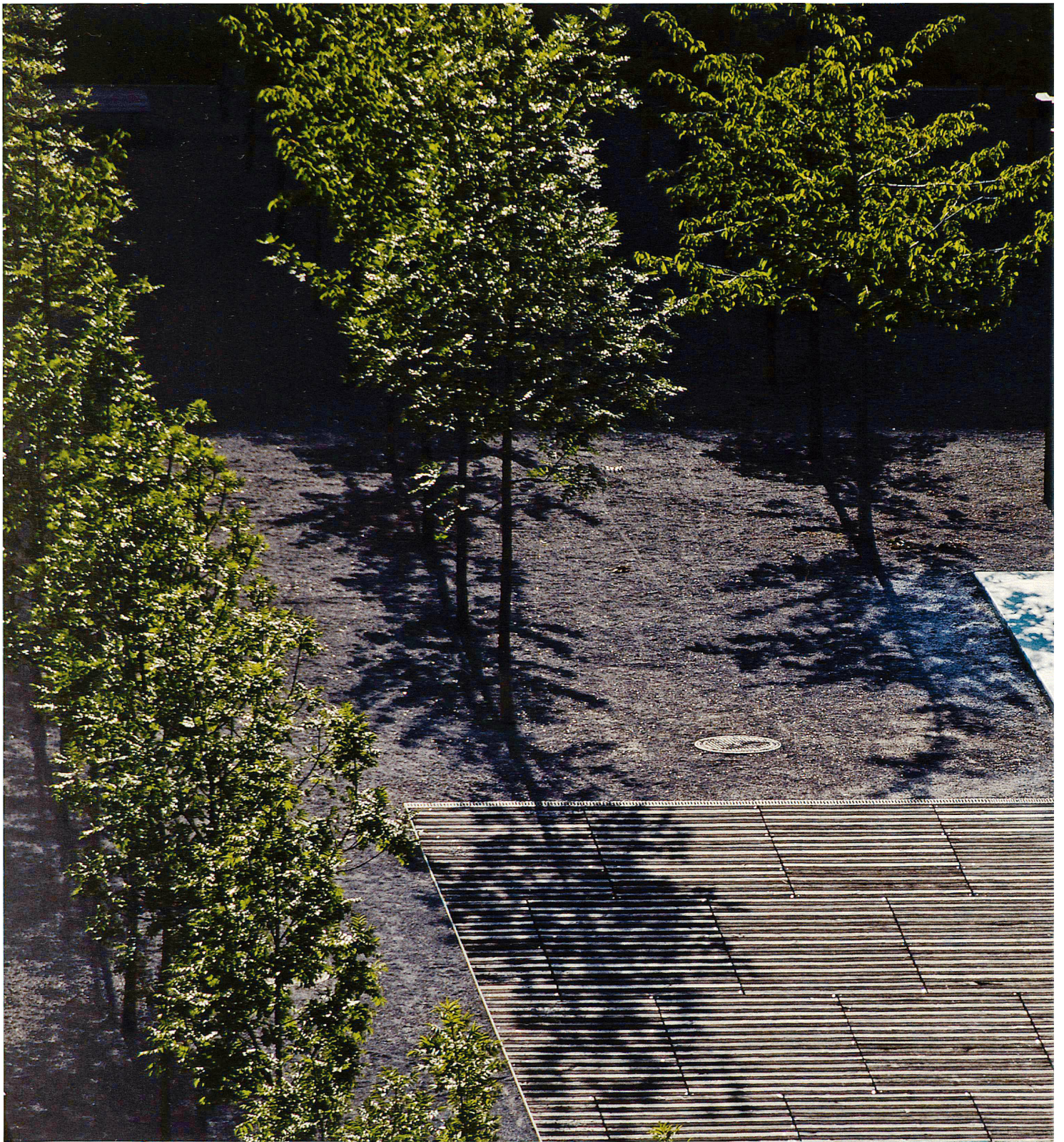
defined as the product of "local custom, pragmatic adaptation to circumstances, and unpredictable mobility", dominate terrestrial ecosystems and have global effects. Decisions about how to change or maintain these landscapes are driven in part by vernacular aesthetics that embody cultural norms. However, vernacular aesthetics sometimes are understood to be antithetical to design innovation. Drawing on examples from design and social science research in rural, peri-urban and urban landscapes, I will describe some vernacular landscape aesthetics that may be useful in ecological design and planning, and I will discuss the relevance of these examples for the evolution of agricultural policy, exurban sprawl, and post-industrial cities. Certain principles for interdisciplinary design intervention may apply across the urban/rural transect. I hope to demonstrate that if design innovation is attentive to cultural sustainability, it can be more relevant for meeting global environmental challenges.

Bibliography

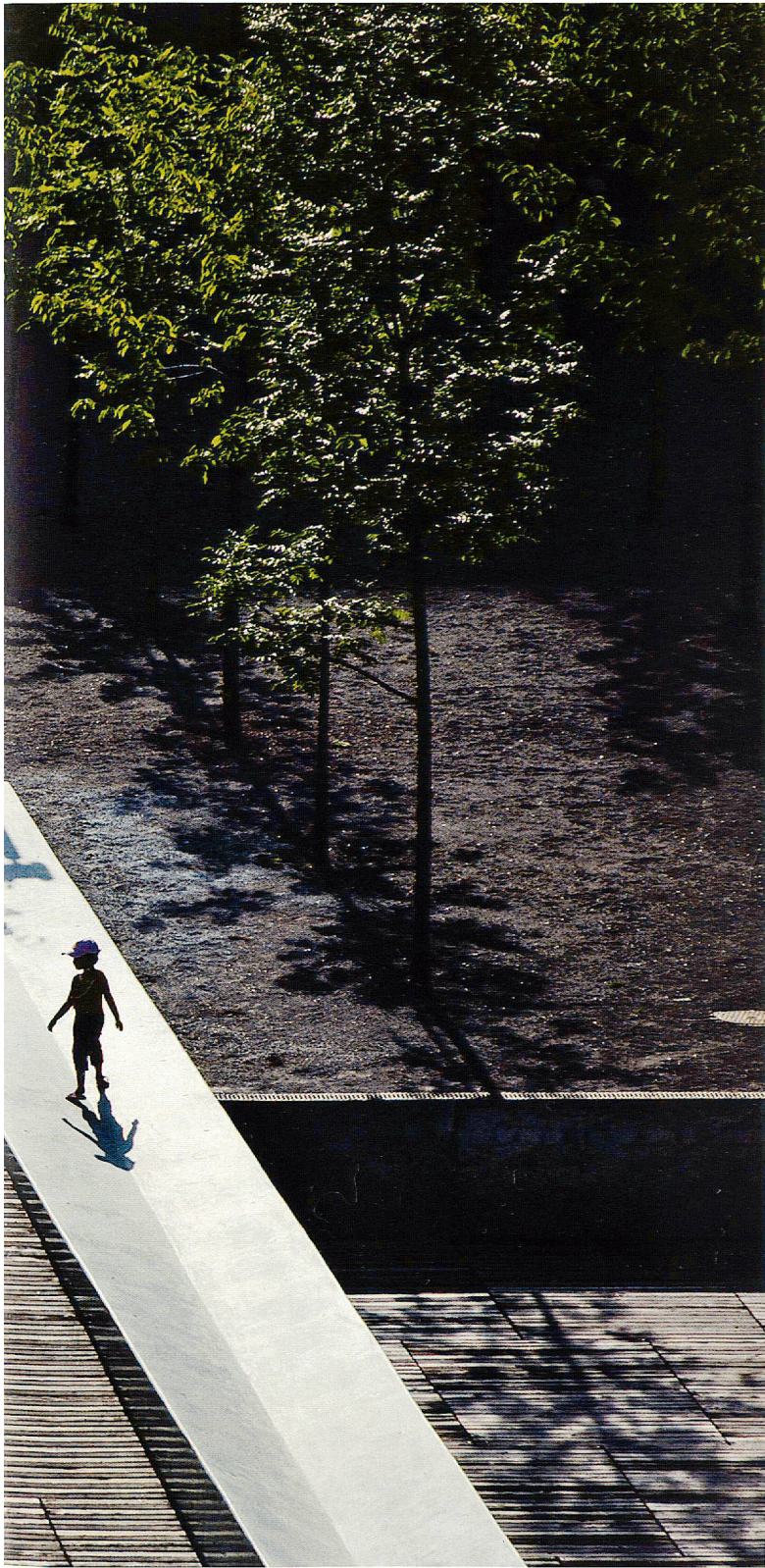
- Jackson, J. B. (1984): *Discovering the Vernacular Landscape*. New Haven.
Nassauer, J. I. (1997): Cultural sustainability: aligning aesthetics and ecology. In: Nassauer, J. I. (ed.): *Placing Nature: Culture in Landscape Ecology*. Washington, D. C., pp. 65–83.
Ostrom, E. (2007): Sustainable Social-Ecological Systems: An Impossibility? On Social Science Research Network. http://papers.ssrn.com/sol3/papers.cfm?abstract_id=997834 [accessed Feb. 18, 2011].

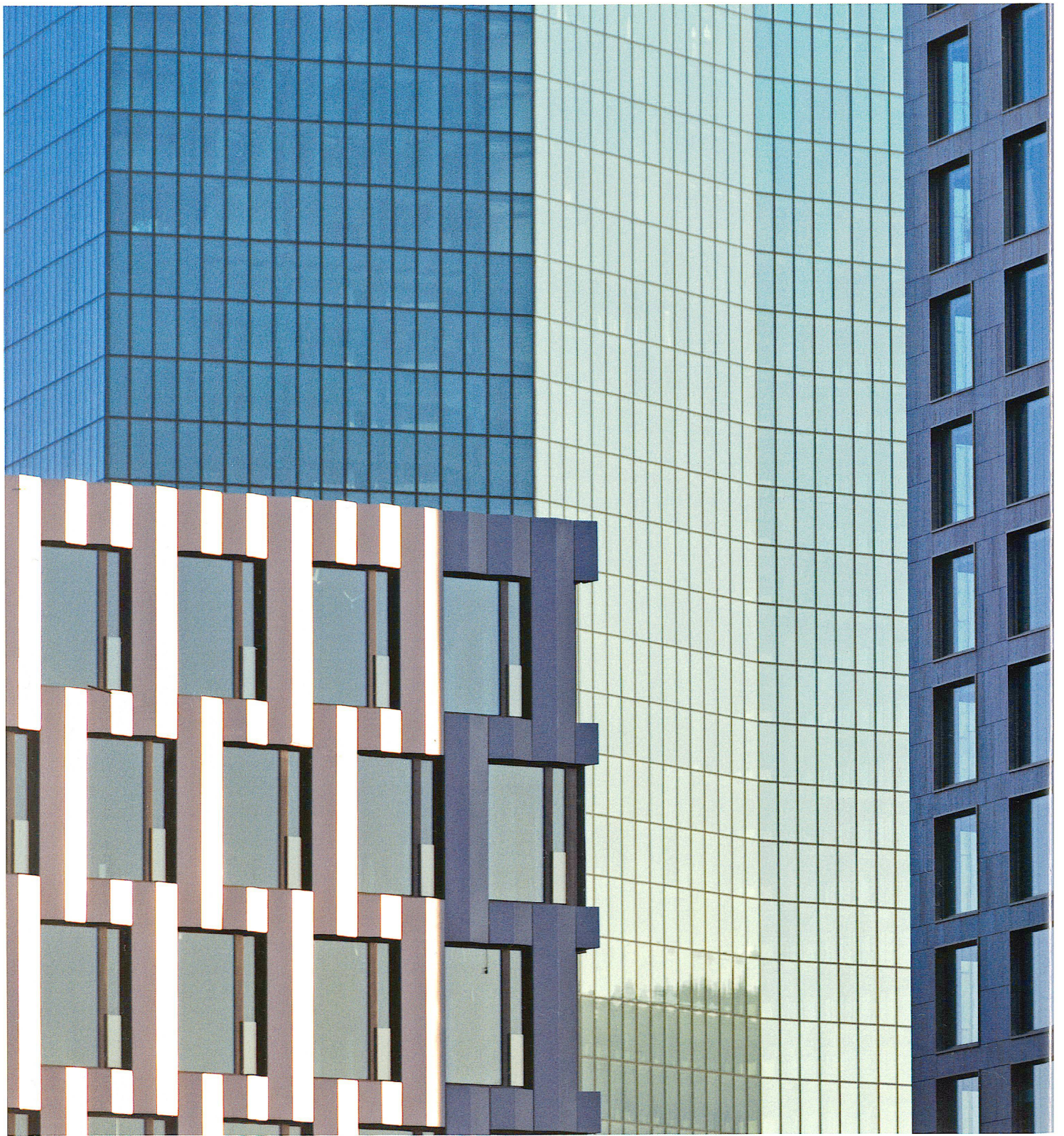


Phalen Wetland Park, St. Paul, MN, USA, 2000

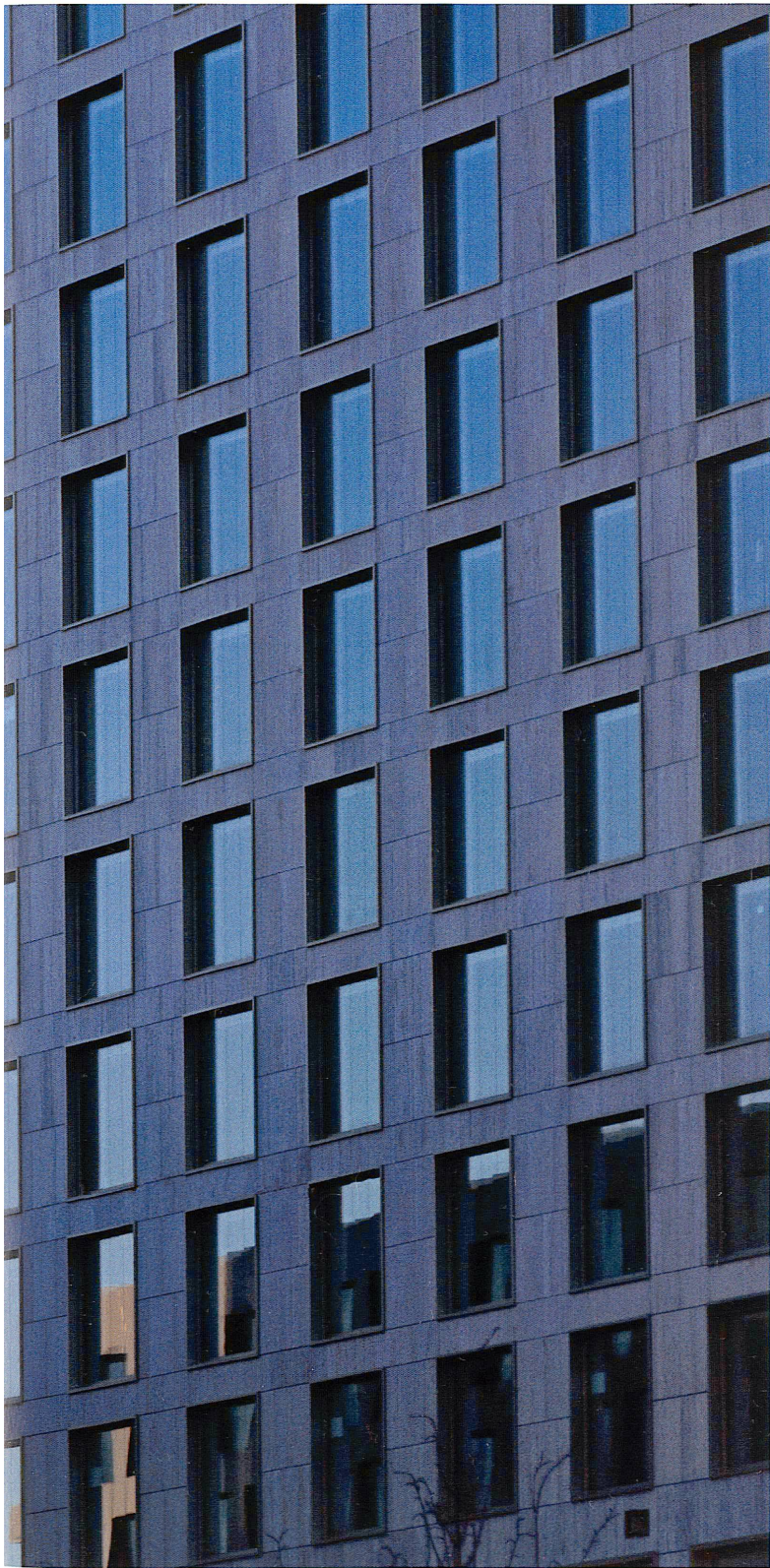


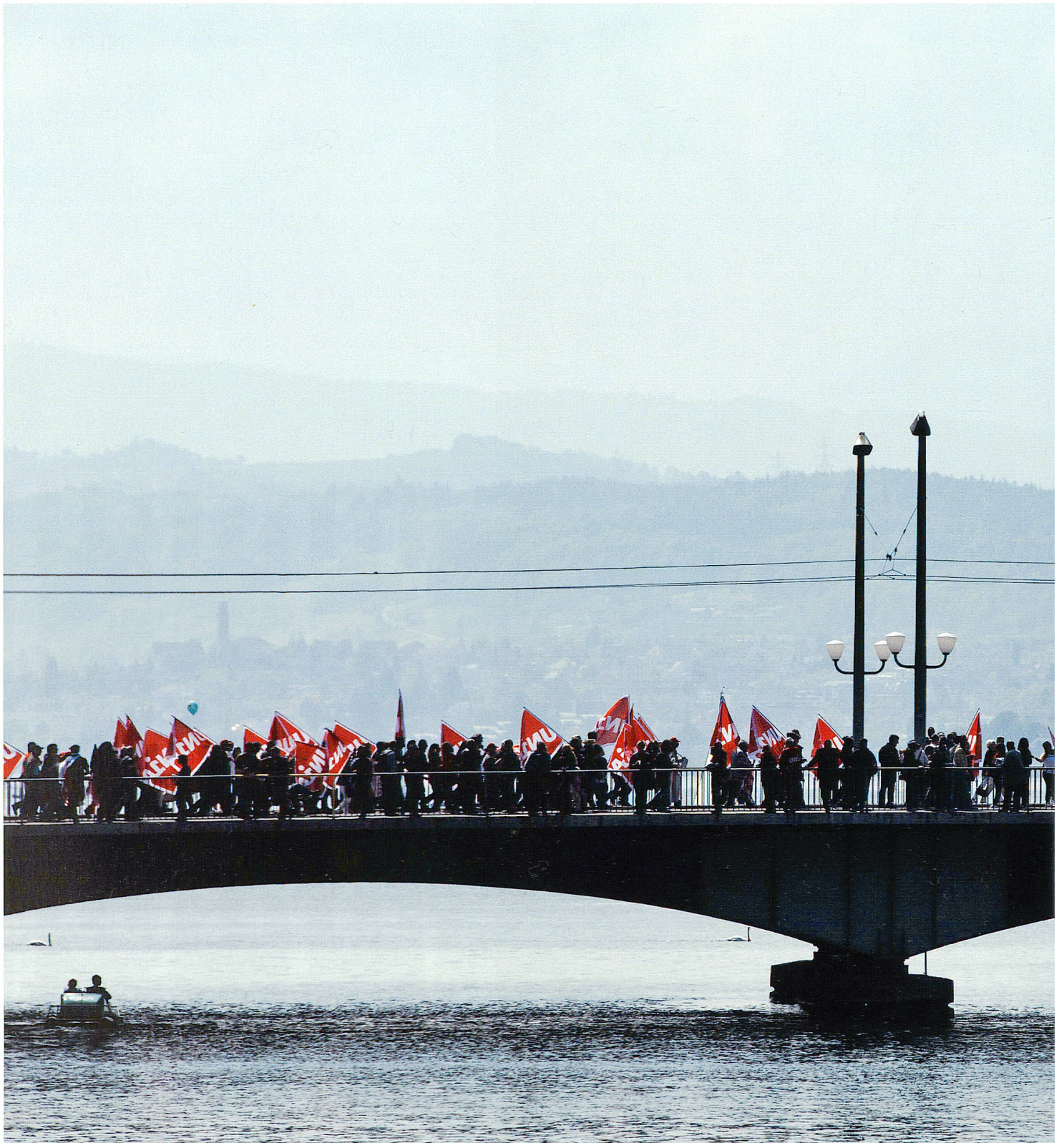
Eke Miedander, Oerliker Park Zurich





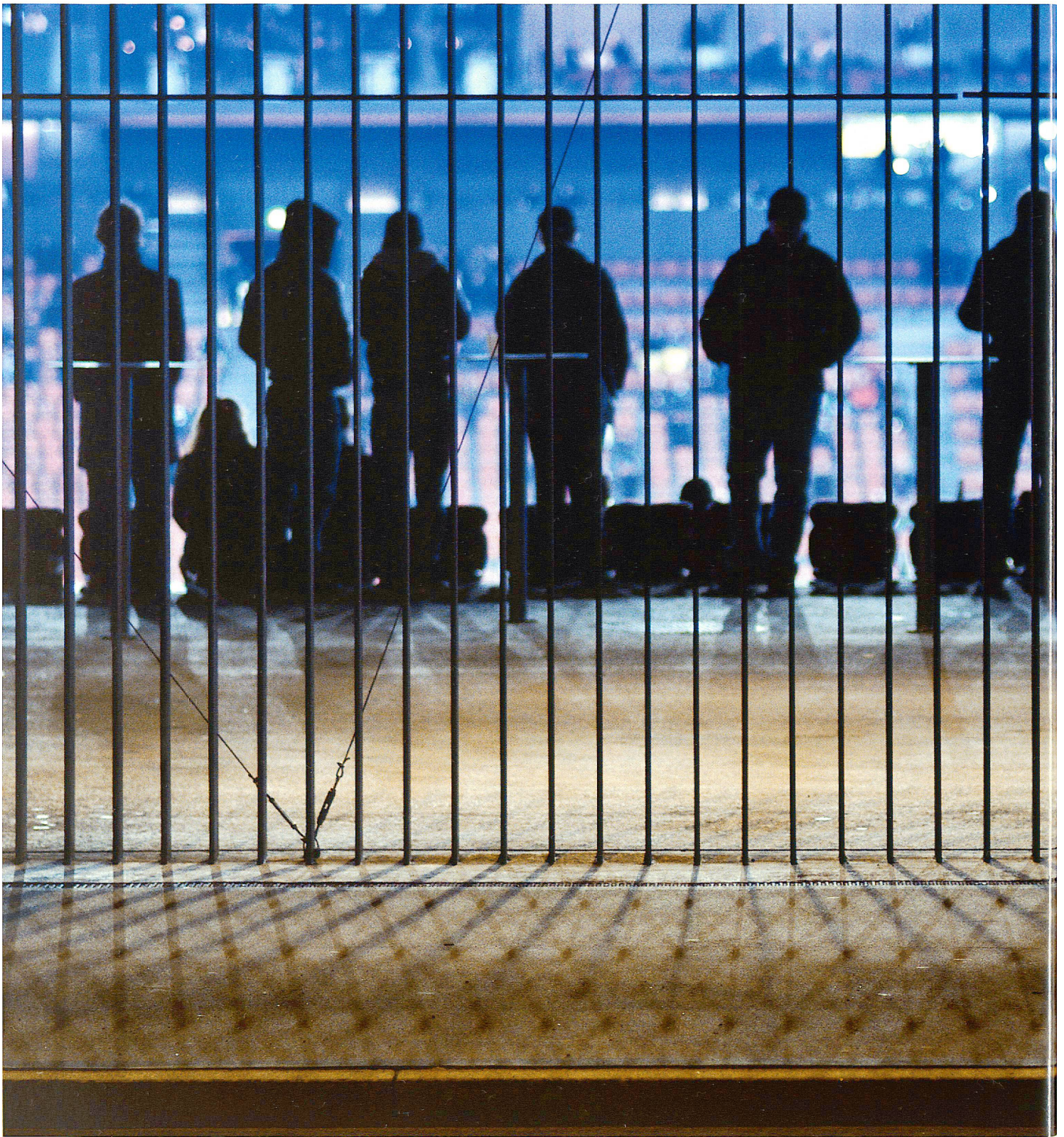
Eke Miedander, Zurich West





Eke Miedander, Quaibrücke Zurich





Eke Miedaner, Letzigrund Stadium

