

# **Verzeichnuss der Tagen / an welchen gut Aderlassen seye oder nicht : wann der Neumond Vormittag kommt / so fangt man an selbigen Tag an / fället er aber Nachmittag / so fangt man am anderen an zu zehlen**

Autor(en): [s.n.]

Objektyp: **Article**

Zeitschrift: **Der grosse historische Appenzeller-Kalender auf das Jahr ...**

Band (Jahr): **5 (1726)**

PDF erstellt am: **23.07.2024**

Persistenter Link: <https://doi.org/10.5169/seals-371080>

## **Nutzungsbedingungen**

Die ETH-Bibliothek ist Anbieterin der digitalisierten Zeitschriften. Sie besitzt keine Urheberrechte an den Inhalten der Zeitschriften. Die Rechte liegen in der Regel bei den Herausgebern. Die auf der Plattform e-periodica veröffentlichten Dokumente stehen für nicht-kommerzielle Zwecke in Lehre und Forschung sowie für die private Nutzung frei zur Verfügung. Einzelne Dateien oder Ausdrucke aus diesem Angebot können zusammen mit diesen Nutzungsbedingungen und den korrekten Herkunftsbezeichnungen weitergegeben werden. Das Veröffentlichen von Bildern in Print- und Online-Publikationen ist nur mit vorheriger Genehmigung der Rechteinhaber erlaubt. Die systematische Speicherung von Teilen des elektronischen Angebots auf anderen Servern bedarf ebenfalls des schriftlichen Einverständnisses der Rechteinhaber.

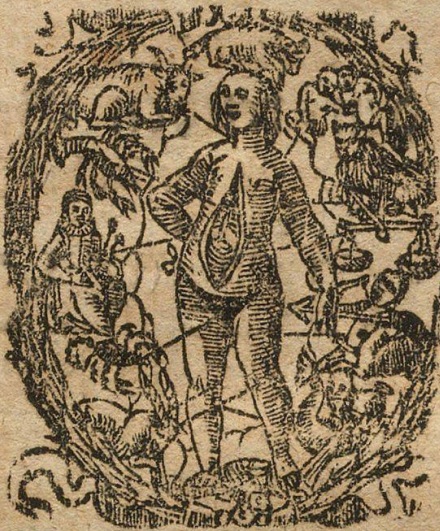
## **Haftungsausschluss**

Alle Angaben erfolgen ohne Gewähr für Vollständigkeit oder Richtigkeit. Es wird keine Haftung übernommen für Schäden durch die Verwendung von Informationen aus diesem Online-Angebot oder durch das Fehlen von Informationen. Dies gilt auch für Inhalte Dritter, die über dieses Angebot zugänglich sind.



**Verzeichnuß der Tagen / an welchen gut Aderlassen seye oder nicht:**  
**Wann der Neumond Vormittag kömmt / so fangt man an selbigen Tag**  
**an/ fällt er aber Nachmittag/ so fangt man am**  
**anderen an zu zehlen.**

1. Tag ist böß / verliert die Farb.
2. Bringt das Fieber.
3. Kommt in grosse Kranckheit.
4. Gäber Tod zu besorgen.
5. Verschwindt das geblüt.
6. Ist gut zu lassen.
7. Kränkt den Magen.
8. Benimmt dehlust zuessen.
9. Verursacht Krätze.
10. Gliessende Augen.
11. Ist gar gut.
12. Stärkt den Magen.
13. Schwächt den Magen.
14. Fält in Kranckheit.
15. Macht Lust zu essen.



16. Ist schädlich in allem.
17. Ist sehr gesund.
18. Ist gut zu allem.
19. Ist nicht gut.
20. Ist auch nicht gut.
21. Ist der allerbest.
22. Benimmt alle Kranckheit.
23. Ist sehr gut.
24. Benimmt alle Angst.
25. Dient zur Klugheit.
26. Ist gut für den Schlag.
27. Ist der tod zu fürchten.
28. Ist gut.
29. Ist gut und böß / nach dem die Stand ist.
30. Ist nicht gut

An keinem Glied ist nienen gut / von dem Menschen zu lassen Blut /

So der ● in sein Zeichen gah / das ist aller Gelehrten Rath.

Die Zeichen magst hie sehen sein / wie jedes brühr die Adern sein.

**Die innerlichen Gebrechen deß Leibs aus dem Geblüt zu erkennen.**

- |  |   |   |
|--|---|---|
| 1. Schön roht Blut mit wenig wasser bedekt / bedent gesundh. | 6. Schwarzes Blut mit einem ring / das gicht un ziperlin.   | 10. Blau blut / wehe am milz / melancholey un feuchtigkeit.       |
| 2. Roht und schaumig Blut / zeigt an desselben überfluß.     | 7. Schwarz und schaumig / oder eiterig geblüt / Böse feuchtigkeit / und kalte melancholische flüss. | 11. Grün blut / weh am herzen / oder hitzige Gall.                |
| 3. Roht blut mit einem schwarzen ring / hauptwehe.           | 8. Weisses blut / zehe feuchtigkeit und flüss.  | 12. Gelb oder bleich blut / wehe an der leber / überflüssige gall |
| 4. Schwarzes blut mit wasser untersetzt / wasser sucht.      | 9. Weiss und schaumig / zu vil kalte / und dicke feuchtigkeit.                                      | 13. Gelb und schaumig geblüt / zu vil hertzwasser.                |
| 5. Schwarz blut mit wasser oben überschweimt / Fieber.       |   | 14. Gang wässerig geblüt / eine schwache leber / und magen.       |

**Von Schreyffen / Baden und Purgieren.**

Aderlassen soll nicht geschehen an dem Tag wann der Mond neu oder voll / oder sein Viertel ist. Auch nicht wann er mit ♀ oder ♂ in ☐ ☉ steht. Auch nicht wann der ☾ in dem Zeichen laufft / deme francke Glied zugeeignet wird. Auch nicht wann solche Aspecten ☉ ☐ ☉ in diesem Calender roth stehen. Das Baden belangende sind gut : ♀ / ♁ / ♃ / ♄ / ♅ / ♆ und ♇. Wann der Mond im ♀ und ♁ ist / so ist nicht gut Schreyffen. Im ♃ und ♄ sol gut seyn vor das Zahnweh / Purgieren im ♆. Es heist zwar : Die Roth hat kein Gefäß. Und halt ich vor die besten Zeichen / wann die Luft hell / liecht und klar ist / welches die Wetter Gläser mit ihrem Steigen dem Mercuri am besten zeigen.

NB. In den Sunds Tagen aber solle man ohne Noth nicht Aderlassen / auch nicht Baden oder Einnehmen / denn es ist besorglich.