

Objektyp: **Advertising**

Zeitschrift: **Appenzeller Kalender**

Band (Jahr): **242 (1963)**

PDF erstellt am: **17.09.2024**

### **Nutzungsbedingungen**

Die ETH-Bibliothek ist Anbieterin der digitalisierten Zeitschriften. Sie besitzt keine Urheberrechte an den Inhalten der Zeitschriften. Die Rechte liegen in der Regel bei den Herausgebern.

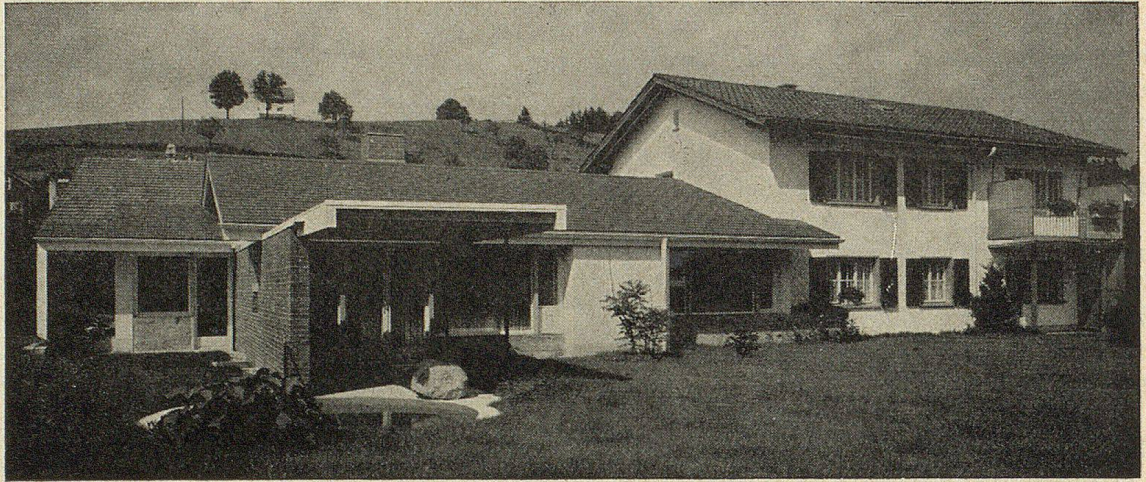
Die auf der Plattform e-periodica veröffentlichten Dokumente stehen für nicht-kommerzielle Zwecke in Lehre und Forschung sowie für die private Nutzung frei zur Verfügung. Einzelne Dateien oder Ausdrucke aus diesem Angebot können zusammen mit diesen Nutzungsbedingungen und den korrekten Herkunftsbezeichnungen weitergegeben werden.

Das Veröffentlichen von Bildern in Print- und Online-Publikationen ist nur mit vorheriger Genehmigung der Rechteinhaber erlaubt. Die systematische Speicherung von Teilen des elektronischen Angebots auf anderen Servern bedarf ebenfalls des schriftlichen Einverständnisses der Rechteinhaber.

### **Haftungsausschluss**

Alle Angaben erfolgen ohne Gewähr für Vollständigkeit oder Richtigkeit. Es wird keine Haftung übernommen für Schäden durch die Verwendung von Informationen aus diesem Online-Angebot oder durch das Fehlen von Informationen. Dies gilt auch für Inhalte Dritter, die über dieses Angebot zugänglich sind.

In diesem Hause finden  
Sie Hilfe und Erholung bei seelischen Leiden



Wenn Sie von Angstgefühlen und Minderwertigkeitsgefühlen geplagt sind, an Gemütsdepressionen, seelischen Konflikten leiden, ist für Sie mein neu erbautes, wunderschön gelegenes Heim in Niederteufen ob St. Gallen (830 m ü. M.) die Quelle der Gesundheit — eine gepflegte Ruhe- und Erholungsstätte, wo Ihr Nervensystem, Ihr Gemüt genesen, wo Sie Mut und Zuversicht schöpfen können in einer Atmosphäre, die fern ist dem Getetze der heutigen Zeit, beruhigend, stärkend.

Meine Frau und ich bieten einigen Personen ein warmherziges Zuhause, moderne, gut ausgestattete Zimmer, individuelle Ernährung, liebevolle Betreuung. Erholsame Wander- und Spazierwege inmitten einer reizvollen, voralpinen Landschaft (Säntis-Vorland).

Ohne Medikamente dauernden Erfolg.

Setzen Sie sich vertrauensvoll mit mir in Verbindung. Ich sende Ihnen gerne ausführliche, illustrierte Prospekte.

EMIL BÄRLOCHER-SINGER, dipl. Psychologe und Psychotherapeut,  
Niederteufen AR, ob St. Gallen, 2 Min. von Station Niederteufen

Telefon (071) 23 65 28

**G**in alter indischer Ausspruch lautet: «*Wirklich arm ist nur der Kranke!*». Aber wer ist krank, und wer ist gesund? Erfahrungstatsache: Niemand ist 100prozentig gesund, nur wissen die «Armen» nichts von größeren Beschwerden, solange sie noch marschieren und arbeiten können — oder müssen.

Dein Schicksal, lieber Leser, bist Du selber, d. h. Du sollst keine Angst haben. Lebensangst ist die Reaktion auf seelische Konflikte oder Schreck-erlebnisse bei *Angstneurosen*, und *Angstpsychosen* treten im Gefolge von Wahnideen auf. Wie sehr brauchen diese «Armen» Hilfe!

Wenn ich mich darum wieder im beliebten «Appenzeller Kalender» zum Worte melde, so

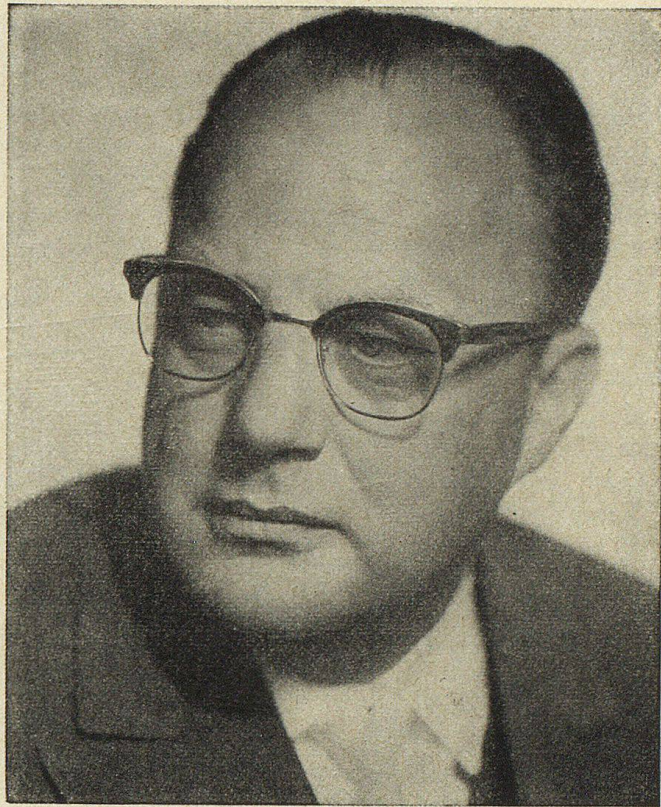
geschieht es, um alte und liebe Freunde zu grüßen und ihnen meine bewährten Behandlungsweisen bescheidenlich in Erinnerung zu rufen. Bei mir gibt es kein System; meine *Therapie* beruht auf jahrelanger Erfahrung im Umgang mit Leidenden aller Art (Asthma, hoher Blutdruck, Atmungskorrektur, Kopfdruck, Herz- und Lungenschwäche, Gicht, Nervosität, Zucker). Unterstützung durch nur *homöopathische Mittel*, die die Abwehrkräfte des Körpers mobilisieren und so Gesundheit ermöglichen.

Meine *Hauptsorge* gilt den seelisch und geistig Leidenden, den Gemütskranken, Irrenden, Hysterikern und Hypochondern. So Gott will, kann auch ihnen geholfen werden: Heilung oder Erleichterung. Mein frommer Wunsch ist: hätten doch die Menschen weniger Sorgen, Kummer und Aufregung! Durch sie entstehen z. T. Organerkrankungen, noch mehr aber Funktionsstörungen durch psychische Vorgänge. Die Heilung der seelischen Krisen hängt zum guten Teil vom Vertrauen ab, das Patienten dem Heiler und den homöopathischen Mitteln entgegenbringen.

Mit höflicher Empfehlung

EMIL BÄRLOCHER-SINGER, dipl. Psychologe,

Psycho- und Theotherapeut, im Haag, Niederterfen, Tel. (071) 23 65 28



Heim für seelisch Kranke