

# Schwellbrunn

Autor(en): **Schmid-Buholzer, Otto**

Objektyp: **Article**

Zeitschrift: **Appenzeller Kalender**

Band (Jahr): **244 (1965)**

PDF erstellt am: **25.08.2024**

Persistenter Link: <https://doi.org/10.5169/seals-375816>

## **Nutzungsbedingungen**

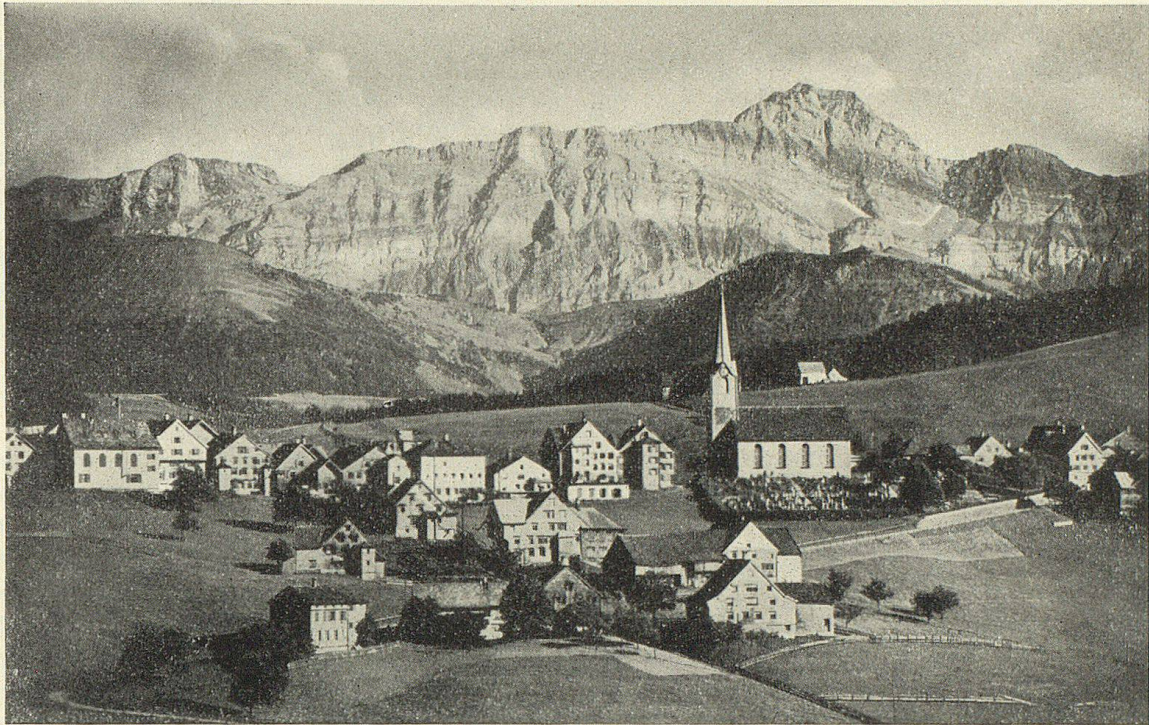
Die ETH-Bibliothek ist Anbieterin der digitalisierten Zeitschriften. Sie besitzt keine Urheberrechte an den Inhalten der Zeitschriften. Die Rechte liegen in der Regel bei den Herausgebern.

Die auf der Plattform e-periodica veröffentlichten Dokumente stehen für nicht-kommerzielle Zwecke in Lehre und Forschung sowie für die private Nutzung frei zur Verfügung. Einzelne Dateien oder Ausdrucke aus diesem Angebot können zusammen mit diesen Nutzungsbedingungen und den korrekten Herkunftsbezeichnungen weitergegeben werden.

Das Veröffentlichen von Bildern in Print- und Online-Publikationen ist nur mit vorheriger Genehmigung der Rechteinhaber erlaubt. Die systematische Speicherung von Teilen des elektronischen Angebots auf anderen Servern bedarf ebenfalls des schriftlichen Einverständnisses der Rechteinhaber.

## **Haftungsausschluss**

Alle Angaben erfolgen ohne Gewähr für Vollständigkeit oder Richtigkeit. Es wird keine Haftung übernommen für Schäden durch die Verwendung von Informationen aus diesem Online-Angebot oder durch das Fehlen von Informationen. Dies gilt auch für Inhalte Dritter, die über dieses Angebot zugänglich sind.



## SHWELLBRUNN

Hoch im Appenzeller-Ländchen  
liegt vom Mattengrün umsäumt  
auf dem Sonnengrat ein Dörflein  
ganz im Stillen und verträumt.  
Fern vom Lärm der großen Straßen  
und der Städte schwüler Gruft  
liegt das Dörflein in der Höhe  
in der kühlen Alpenluft.

Freundlich, wie die Blumenfenster,  
ist das Völklein, das hier wohnt,  
das die Fragen jedes Fremdlings  
gern mit Gruß und Antwort lohnt.  
Hier im Frieden freier Höhen  
schöpft die Seele neue Kraft,  
und der Leib läßt sich erlaben  
in der netten Dorfwirtschaft.

Ungezählte Wanderwege  
laden ein zum frohen Gang  
über sanfte Hügelzüge  
und dem Waldessaum entlang.  
Manch vertrautes Aussichts-Plätzchen  
weist den weiten Blick ins Land,  
von des Bodensees Gestaden  
bis zur grauen Säntis-Wand.

\*

Schwellbrunn, du Gesundheitsbrunnen,  
du gewährst ein köstlich' Gut:  
Deine Luft und deine Ruhe  
bringen neuen Lebensmut!

Otto Schmid-Buholzer

**PRINTCOLOR AG., ZÜRICH**

SPRINGER & MÖLLER AG., Druckfarbenfabrik

Gute

Druckfarben