

Objektyp: **Advertising**

Zeitschrift: **Appenzeller Kalender**

Band (Jahr): **257 (1978)**

PDF erstellt am: **23.07.2024**

Nutzungsbedingungen

Die ETH-Bibliothek ist Anbieterin der digitalisierten Zeitschriften. Sie besitzt keine Urheberrechte an den Inhalten der Zeitschriften. Die Rechte liegen in der Regel bei den Herausgebern.

Die auf der Plattform e-periodica veröffentlichten Dokumente stehen für nicht-kommerzielle Zwecke in Lehre und Forschung sowie für die private Nutzung frei zur Verfügung. Einzelne Dateien oder Ausdrucke aus diesem Angebot können zusammen mit diesen Nutzungsbedingungen und den korrekten Herkunftsbezeichnungen weitergegeben werden.

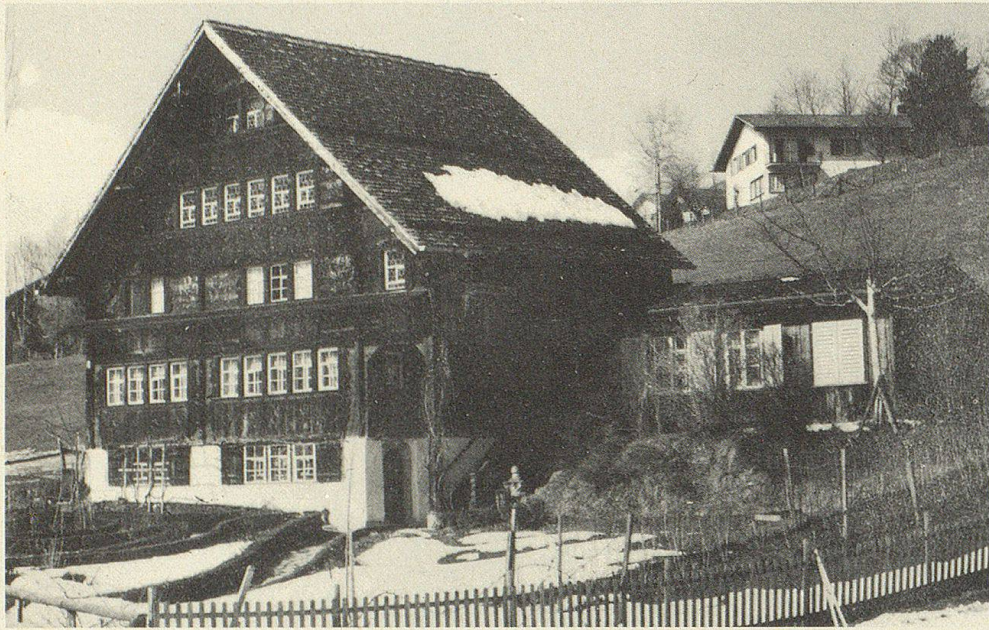
Das Veröffentlichen von Bildern in Print- und Online-Publikationen ist nur mit vorheriger Genehmigung der Rechteinhaber erlaubt. Die systematische Speicherung von Teilen des elektronischen Angebots auf anderen Servern bedarf ebenfalls des schriftlichen Einverständnisses der Rechteinhaber.

Haftungsausschluss

Alle Angaben erfolgen ohne Gewähr für Vollständigkeit oder Richtigkeit. Es wird keine Haftung übernommen für Schäden durch die Verwendung von Informationen aus diesem Online-Angebot oder durch das Fehlen von Informationen. Dies gilt auch für Inhalte Dritter, die über dieses Angebot zugänglich sind.

Ein Dienst der *ETH-Bibliothek*
ETH Zürich, Rämistrasse 101, 8092 Zürich, Schweiz, www.library.ethz.ch

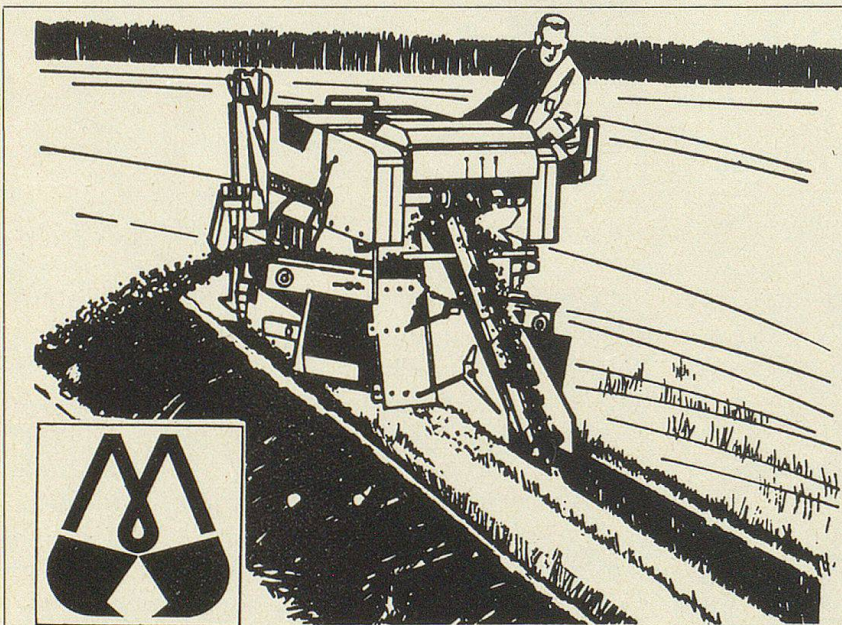
<http://www.e-periodica.ch>



Das «Ackerhus» als Heimatmuseum, ein Hausbau aus dem Jahre 1752, aus Oberhelfenschwil stammend

auf einem Seitensträsschen gut erreichbaren Platze am Südhang, steht das «Ackerhus», der Alterssitz des verstorbenen Bergschulmeisters und Malers Albert Edelmann und seines Schwagers, des Historikers Prof. Heinrich

Edelmann. Das braungebrannte Giebelhaus wurde im Jahre 1752 im neckertalischen Oberhelfenschwil als Wohnsitz der Familie Kuonz erbaut, diente später als Gemeindebürgerheim und ist 1952 nach dem «Acker» nach Ebnat-



Schnell und sauber

Mit der modernsten Grabenfräse öffnen wir Ihnen

Leitungsgräben

Kein Landschafts-; entlang eines Hanges bis zu 20 Prozent Steigung ergibt es einen senkrechten Graben, da die Maschine so eingestellt werden kann. Vom Hang arbeitet die Fräse an sehr steilen Stellen.

Verlangen Sie eine Besichtigung des Geländes mit einem unverbindlichen Kostenvoranschlag

Jakob Manser AG, Tiefbau, 9212 Arnegg, Tel. 85 22 71