

Objektyp: **Advertising**

Zeitschrift: **Appenzeller Kalender**

Band (Jahr): **265 (1986)**

PDF erstellt am: **23.07.2024**

### **Nutzungsbedingungen**

Die ETH-Bibliothek ist Anbieterin der digitalisierten Zeitschriften. Sie besitzt keine Urheberrechte an den Inhalten der Zeitschriften. Die Rechte liegen in der Regel bei den Herausgebern.

Die auf der Plattform e-periodica veröffentlichten Dokumente stehen für nicht-kommerzielle Zwecke in Lehre und Forschung sowie für die private Nutzung frei zur Verfügung. Einzelne Dateien oder Ausdrucke aus diesem Angebot können zusammen mit diesen Nutzungsbedingungen und den korrekten Herkunftsbezeichnungen weitergegeben werden.

Das Veröffentlichen von Bildern in Print- und Online-Publikationen ist nur mit vorheriger Genehmigung der Rechteinhaber erlaubt. Die systematische Speicherung von Teilen des elektronischen Angebots auf anderen Servern bedarf ebenfalls des schriftlichen Einverständnisses der Rechteinhaber.

### **Haftungsausschluss**

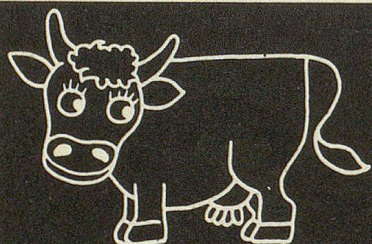
Alle Angaben erfolgen ohne Gewähr für Vollständigkeit oder Richtigkeit. Es wird keine Haftung übernommen für Schäden durch die Verwendung von Informationen aus diesem Online-Angebot oder durch das Fehlen von Informationen. Dies gilt auch für Inhalte Dritter, die über dieses Angebot zugänglich sind.

Da het ere denn meischtens nüd grad di tickschte Fründ iiproocht.

Wo denn eren Liferant sin Bachofe för alewil abgestellt het, het au d Babette d Chrenze versorget ond erni müesam Ärbet ufggee. E paar Johr het si eres Hushältli no wiitergführt ond ischt denn is Altersheim Bad Säntisblick iitrette, wos ere guet gfalle het. Me het si au doo no allpott im Dörfli ine aatroffe; bimene Zweierli het si denn gern vo erne früenere Chonde verzellt.

Si het au i erne n eltere Tage no öppe n en nüd ganz ernscht gmänte Hürotsaatrag überchoo. Denn het si gad echli glächlet hender de Stockzähne — wenn si überhopt no e paar ghaa het — ond het si gwehrt mit de Bemerkig, si wöll ke Büüle. Dee Grondsatz het si wohrschinli scho vertrette, wo si no jung ond schö gsee ischt; chorzom, si het efach wöle ledig bliibe.

Bald hets denn ghäässe, si töör kä gröösseri Märsch meh onderneh. Drom ischt si hii ond da echli om s Bad omme träppelet. Aber sogar daa ischt mit de Zitt z vil gsee för sii, ond so ischt si denn i erem Nünzgische, still wie si glebt het, gstorbe. Si het i all dene Johre of de Schattesiite glebt, het si aber ehrlich ond ohni frönti Hilf döreproocht. Es het si scho öppe n emool e guet gsinneti Puurefrau ghäässe, an Tisch zue z setze ond en Täller währschafti Soppe z esse. Wenn d Babette deregi Iiladige aagnoh het, so ischt daa no lang nüd pettlet gsee, nää, mit dem het si nütz wele z tue haa. Ali Müesal ond Entbehrige het si tapfer ond zfrede trääge — esoo, dass si för vil Lüüt, wo zo erer Zitt a schönere Plätzli besser ond ringer glebt hönd, hett chöne e Vorbild see.



## Landwirtschaftliche Betriebsgebäude von Lehmann

Vieh-Anbindeställe  
Vieh-Freilaufställe  
Schweineställe  
Neu- und Umbauten



Erfahrung und Referenzen  
Projektierung und Bauleitung  
Beratung bei Eigenarbeit  
Lieferung von Bauelementen und Materialien  
Ausführung von Holzkonstruktionen

**Architekturbüro für landwirtschaftliche Bauten**

Unverbindliche Beratung

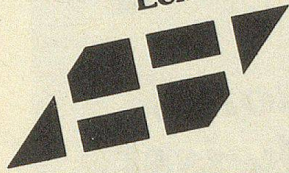
**Leonhard Lehmann AG**

Erlenhof  
9202 Gossau  
Telefon 071 85 12 91

# Hugener

handwerkliche Möbel  
wertbeständige Möbel  
gediegene Möbel

Schlafzimmer · Esszimmer ·  
Wohnwände · Stangenbücher-  
wände · Bauernbuffets ·  
Eckbänke · Polstermöbel

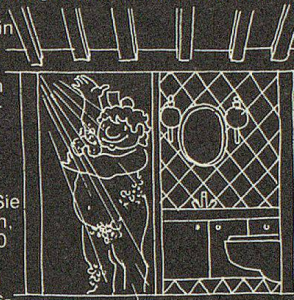


H. Hugener AG  
Möbelbau  
9063 Stein/App.  
Tel. 071/59 13 82

## 650 m<sup>2</sup> Plättli-Ausstellung

mit 60 Anwendungsbeispielen für Bad, Küche und Wohnräume

Das wird Ihnen in der Ostschweiz kaum mehr geboten: 60 Kojen mit fertig eingerichteten Bädern, Küchen, Garderoben, Terrassen und Wohnräumen. Sie werden staunen, denn über 3000 verschiedene Plättli an einem Ort in einer Ausstellung, wo können Sie mehr und besseres



finden, wo werden Sie besser und fachmännischer informiert. Kommen Sie vorbei und holen Sie sich Ideen und Anregungen.

Kein Bauvorhaben, ohne sich bei Plättli Ganz zu informieren, selbstverständlich auch in Sachen Baumaterial.

Plättli Ganz  
Baumaterial  
Ausstellung

Simonstrasse 10  
9016 St. Gallen-Ost  
(bei der  
Autobahneinfahrt)  
Tel. 071/35 13 13

beraten  
liefern  
verlegen

Für «Plättli-Wohn-Ideen-Sucher» immer Tag der offenen Tür



Schweizerische  
Depositen- und Kreditbank

Tochtergesellschaft des Schweizerischen Bankvereins

## Für alle Bankgeschäfte

Poststrasse 12 9001 St. Gallen Telefon 22 59 25



Erich Wenf

## Werkstatt für Trachtenschmuck

Filigranschmuck  
Haarnadeln  
Brüchliketten  
Miederspangen  
Halsketten etc.

echt silberne Trachtenknöpfe

Sennenuhrketten  
Tabakpfeifen  
Schuhschnallen  
Sennenbroschen  
Kühlischlüssel etc.

Landsgemeinde-Degen und -Säbel  
mit persönlich gestalteten Griffen, handwerklich  
gearbeitet nach überlieferten Formen

Silberschmiede, 9042 Speicher, Stoss 286  
Telefon 071/94 24 29

# Rheuma

Fort mit Rheuma und Arthritis-schmerzen! HEILUNGER Rheumalbe fördert die Durchblutung und hilft bei

**Arthritis, Ischias, Rheumatismus, Hexenschuss, Neuralgien, Muskelschmerzen, Gelenkrheuma.**

Nur einreiben. Leichtes Rötten der Haut, ohne zu brennen. Dringt sofort ein und durchwärmt! Schmiert nicht, ist fast geruchlos! Tube Fr. 6.90. Erhältlich in allen Apotheken und Drogerien.

Thaler-Apotheke St.Gallen

**HEILUNGER**  
Rheumalbe

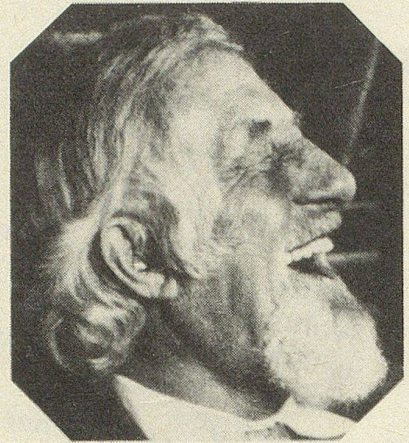
# VARIXI

Homöopatische  
Venenkügelchen



gegen Krampfader, venöse Stauungen, schmerzende u. geschwollene Beine u. Füße, entzündliche Venenerkrankungen, blaue Flecken u. blaue Äderchen. Für bessere Durchblutung der Venen, gegen Wadenkrämpfe, häufiges Einschlafen der Glieder, kalte Füße, Schweregefühl in den Gliedern, gegen Hämorrhoiden.

Fr. 12.50  
in Apotheken und Drogerien



**Beltone,  
das heisst  
angenehmer  
hören ...**

*... und genau das ist unser Ziel bei jeder Hörgeräteanpassung. Deshalb schulen wir unsere Mitarbeiter intensiv in Akustik, Elektronik und Physik. Deshalb erneuern wir dieses Wissen immer wieder an Kongressen im In- und Ausland. Deshalb arbeiten wir mit modernsten Messmethoden. Über all diesem Wissen und über aller Technik steht für uns jedoch immer der Mensch – und das seit 1949.*

## BELTONE und Hörhilfezentrale

Geschäftshaus Walhalla, Kornhausstrasse 3  
9000 St.Gallen Telefon 071/22 22 01 / 02

9050 Appenzell, c/o Engel-Optik, Engelgasse 5  
Mittwochnachmittag Telefon 071/87 32 66



Mitglied  
Informationszentrum  
für gutes Hören