

Objektyp: **Advertising**

Zeitschrift: **Appenzeller Kalender**

Band (Jahr): **266 (1987)**

PDF erstellt am: **15.08.2024**

### **Nutzungsbedingungen**

Die ETH-Bibliothek ist Anbieterin der digitalisierten Zeitschriften. Sie besitzt keine Urheberrechte an den Inhalten der Zeitschriften. Die Rechte liegen in der Regel bei den Herausgebern. Die auf der Plattform e-periodica veröffentlichten Dokumente stehen für nicht-kommerzielle Zwecke in Lehre und Forschung sowie für die private Nutzung frei zur Verfügung. Einzelne Dateien oder Ausdrucke aus diesem Angebot können zusammen mit diesen Nutzungsbedingungen und den korrekten Herkunftsbezeichnungen weitergegeben werden. Das Veröffentlichen von Bildern in Print- und Online-Publikationen ist nur mit vorheriger Genehmigung der Rechteinhaber erlaubt. Die systematische Speicherung von Teilen des elektronischen Angebots auf anderen Servern bedarf ebenfalls des schriftlichen Einverständnisses der Rechteinhaber.

### **Haftungsausschluss**

Alle Angaben erfolgen ohne Gewähr für Vollständigkeit oder Richtigkeit. Es wird keine Haftung übernommen für Schäden durch die Verwendung von Informationen aus diesem Online-Angebot oder durch das Fehlen von Informationen. Dies gilt auch für Inhalte Dritter, die über dieses Angebot zugänglich sind.



**kronberg**   
**bahn**

1663 m  
 im Appenzellerland

**Luftseilbahn Jakobsbad – Kronberg**

Kronbergbahn ☎ 071 89 12 89  
 Autom. Auskunftsdienst ☎ 071 89 14 14  
 Hotel/Rest. Jakobsbad ☎ 071 89 12 33  
 Berggasthaus Kronberg ☎ 071 89 11 30

# Meeresalgen

## Güllosan®

Für die Erhaltung und Förderung eines gesunden Tierbestandes ist die Verwendung natürlicher Produkte von grosser Bedeutung. Die Erfahrung gibt uns den Hinweis, dass bei gleichzeitiger Verwendung von Meeresalgen und mit Güllosan aufbereiteter Jauche optimale Erträge erreicht werden. Sie senken die Produktionskosten ohne Verminderung der Erträge und verbessern die Qualität.

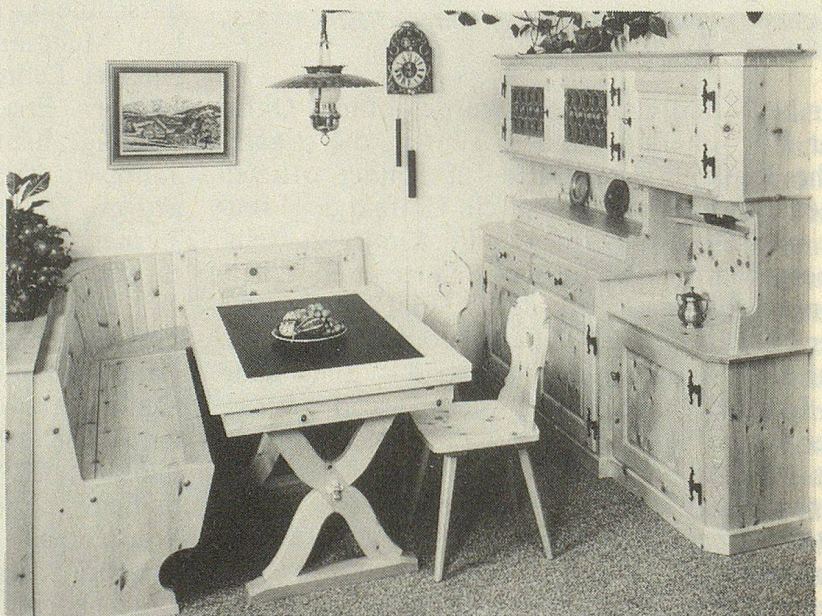
Beratung durch:

### WYTOR AG

1628 Vuadens, Telefon 029 2 82 80

Gestaltung  
 und handwerkliche  
 Fertigung massiver Möbel  
 und Innenausbauarbeiten  
 im Heimatstil in allen  
 einheimischen Holzarten

- Bauernbuffets
- Eckbänke
- Schiefertische
- Stabellen
- Zimmertüren
- Wandvertäfelungen



**Robert Waldburger AG**  
**Möbelwerkstätte, 9103 Schwellbrunn**

Telefon 071/51 20 74