

Objektyp: **Advertising**

Zeitschrift: **Appenzeller Kalender**

Band (Jahr): **266 (1987)**

PDF erstellt am: **15.08.2024**

Nutzungsbedingungen

Die ETH-Bibliothek ist Anbieterin der digitalisierten Zeitschriften. Sie besitzt keine Urheberrechte an den Inhalten der Zeitschriften. Die Rechte liegen in der Regel bei den Herausgebern.

Die auf der Plattform e-periodica veröffentlichten Dokumente stehen für nicht-kommerzielle Zwecke in Lehre und Forschung sowie für die private Nutzung frei zur Verfügung. Einzelne Dateien oder Ausdrucke aus diesem Angebot können zusammen mit diesen Nutzungsbedingungen und den korrekten Herkunftsbezeichnungen weitergegeben werden.

Das Veröffentlichen von Bildern in Print- und Online-Publikationen ist nur mit vorheriger Genehmigung der Rechteinhaber erlaubt. Die systematische Speicherung von Teilen des elektronischen Angebots auf anderen Servern bedarf ebenfalls des schriftlichen Einverständnisses der Rechteinhaber.

Haftungsausschluss

Alle Angaben erfolgen ohne Gewähr für Vollständigkeit oder Richtigkeit. Es wird keine Haftung übernommen für Schäden durch die Verwendung von Informationen aus diesem Online-Angebot oder durch das Fehlen von Informationen. Dies gilt auch für Inhalte Dritter, die über dieses Angebot zugänglich sind.

Verzeichnis öffentlicher Arbeiten in appenzellischen Gemeinden

Appenzell

Chorgestaltung der Evangelischen Kirche, Kanzel und Abendmahlstisch
Seppeli-Brunnen im Ried, Steinguss
Brunnen bei der Kapelle, Guntliweider Hartsandstein
Geschnitztes Kruzifix auf dem Tabernakel in der Lourdes-Kapelle
Chorwand und Eichenholzreliefs in der Niklausenkapelle auf Seealp
Landsgemeindebrunnen, Guntliweider Hartsandstein

Bühler

Abendmahlstisch in Nussbaumholz

Herisau

Abendmahlstisch und Taufstein in der Evangelischen Kirche
Chorgestaltung der Abdankungskapelle
Friedhofsstele mit 4 Reliefs in Walliser Granit
Eichenholzrelief, das Abendmahl, im Altersheim Heinrichsbad
Friedhofbrunnen in Murger Findling und Bronzspeier
Brunnen in Sichtbeton in der Anlage des Altersheims Heinrichsbad
Zwingli-Tafel in rotem Sandstein im Kirchgemeindehaus
Eichenholzrelief, Fische, im Kirchgemeindehaus
Abdankungsraum Friedhof, Ausgestaltung

Rehetobel

Gallus-Figur in Eichenholz, Katholische Kirche

Schwellbrunn

Abendmahlstisch
Wandbild und Brunnen beim Schulhaus Sägenbach
Lindenholzrelief, Lebensfries, im Bürgerheim
Eichenholzrelief, Der erste Schultag, Schulhaus Dorf
Brunnen in Nagelfluh beim Altersheim
Eichenholzrelief, Dorfleben, Mehrzweckgebäude

Stein

Abendmahlstisch, Eichenholz

Teufen

Eichenholzrelief, Lebensfries, Altersheim

Trogen

Brunnen in Crescianogranit mit Sonnenuhr im Kinderdorf Pestalozzi
Eichenholzrelief in der Kantonsschule

Urnäsch

Silvesterklausbrunnen in Guntliweider Hartsandstein

Wald

Dorfbrunnen in Kalkstein mit Reliefkapital
Brunnen bei der Firma Walser, Kunststein

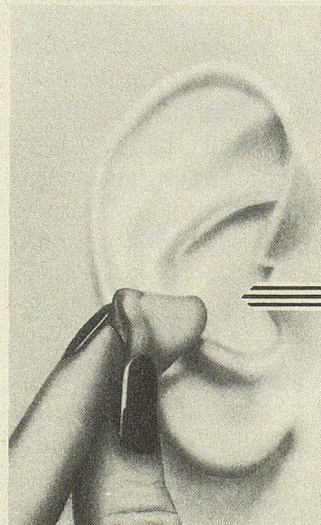
Waldstatt

Katholische Kirche, Portal, Chorwand, Ambo, Tabernakel, Rückwand mit den Evangelisten, Kreuz mit Christus, Farbfenster
Dorfbrunnen in Crescianogranit

Walzenhausen

Sonnenblickbrunnen in Crescianogranit mit Aluminium-Sonnenmotiven in Betonverglasung farbig
2 Schriftplatten in Bronze bei der Kirche zu Ehren von Dr. h.c. Künzler und Konsul Lutz

besser hören



NEU: Mini-Hörgerät

Individuell angepasst vom Fachmann mit Erfahrung.

INTRA INTRA

Ein Hörgerät von dem man viel hört und nur wenig sieht!

Kostenloser Hörtest

jeden Mittwoch von 13.30–17.00 Uhr bei
Frisknecht Optik, Windegg 3, Herisau, Telefon 071-51 11 85

micro-electric

MICRO-ELECTRIC
HÖRGERÄTE AG

St. Leonhardstrasse 32, vis-à-vis Post
9001 St. Gallen, Telefon 071/23 28 37